



# Daily SCOPE Wave

**MNC Financial Center Lt. 16**

Jl. Kebon Sirih No. 21 – 27, Jakarta 10340, Indonesia

[www.mncsekuritas.id](http://www.mncsekuritas.id)

a member of MNC Group

Institution Research Team | [herditya.wicaksana@mncgroup.com](mailto:herditya.wicaksana@mncgroup.com) | +6221 29080 3111 Ext.52150

**24 Februari 2021**

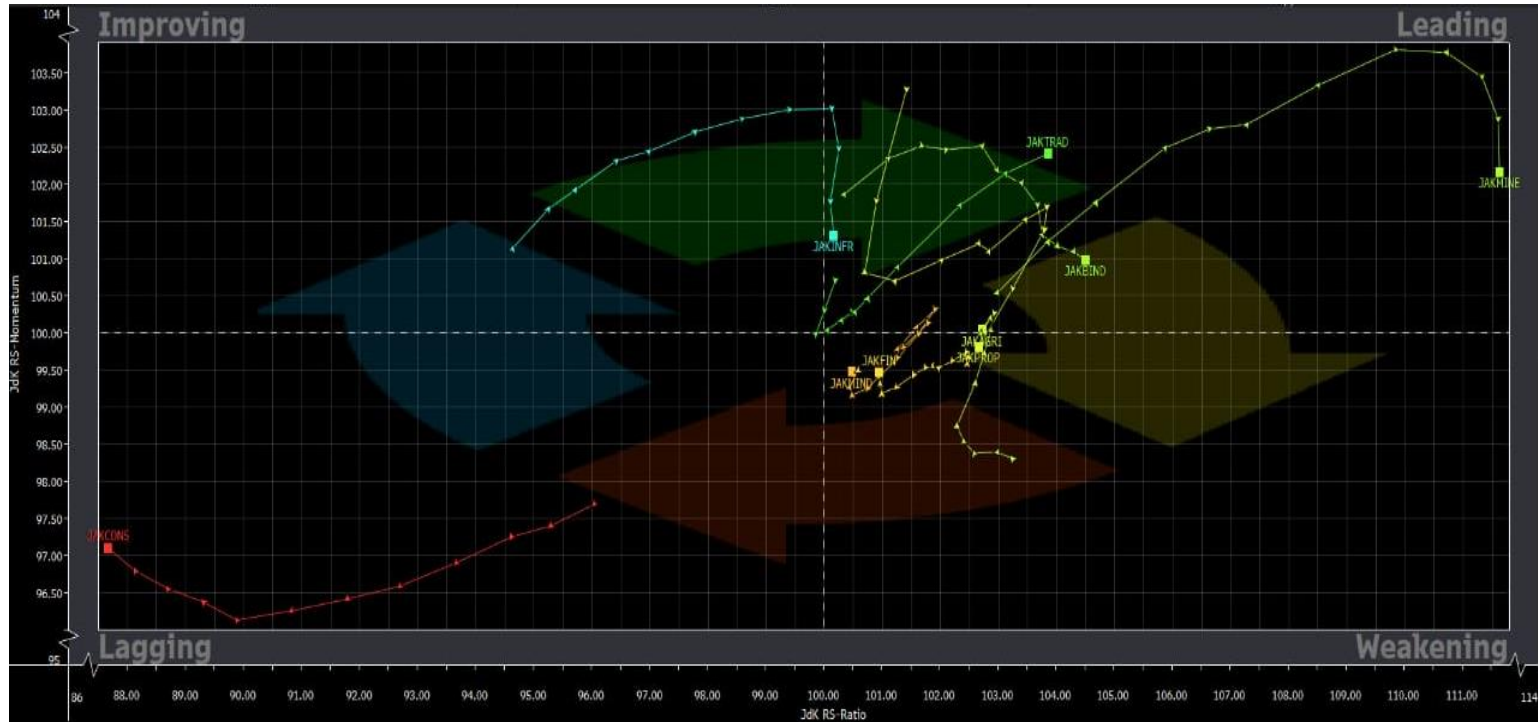
## Jakarta Composite Index (JCI) *short term (1-2 days) bearish*

*Kami memperkirakan adanya probabilitas IHSG menguat untuk menguji kembali area 6,300-6,315 sekaligus sebagai level resistance IHSG.*

### Top picks of the Day :

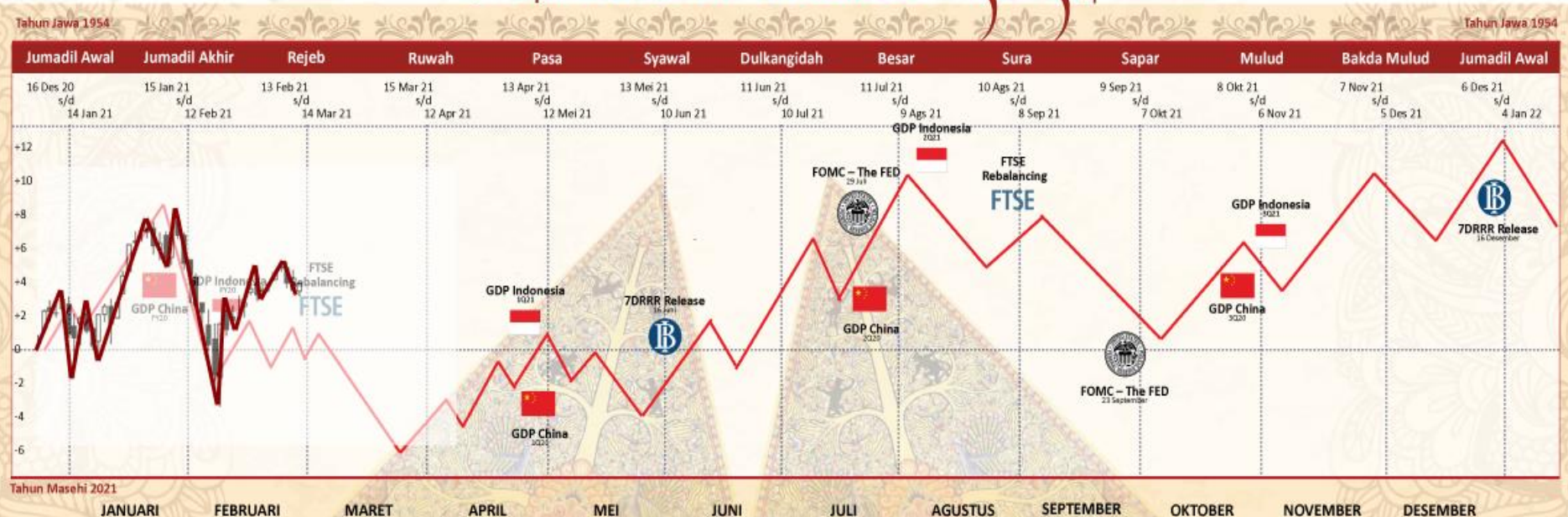
| Stock | Close Price | Recommendation   | Tactical Moves  |
|-------|-------------|------------------|---|
| CTRA  | 1,140       | Spec Buy         | CTRA saat ini sedang membentuk wave [iv] dari wave 5 dari wave (C).     |
| KLBF  | 1,540       | Buy on Weakness  | KLBF saat ini sedang membentuk wave [ii] dari wave C dari wave (B).     |
| SIMP  | 430         | Buy on Weakness  | SIMP saat ini kami perkirakan sudah menyelesaikan wave B dari wave (B). |
| ANTM  | 1,135       | Sell on Strength | Pergerakan ANTM merupakan dari wave (c) dari wave [x] dari wave 4.      |

# RRG – Relative Rotation Graph



# MNCS Primbon Index

## Primbon Index 2021

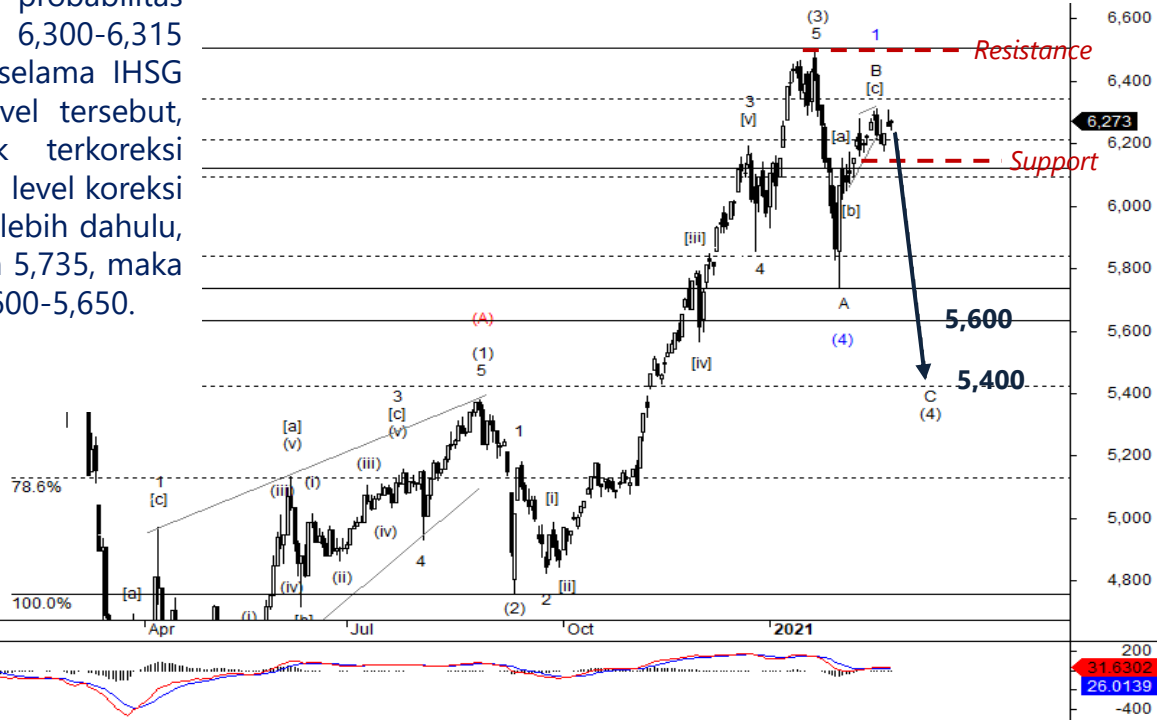


# JCI – End of Wave B?

Pada perdagangan kemarin (23/2), IHSG ditutup menguat tipis 0,3% ke level 6,272. Kami memperkirakan adanya probabilitas IHSG menguat untuk menguji kembali area 6,300-6,315 sekaligus sebagai level resistance IHSG. Namun, selama IHSG belum mampu bergerak menguat menembus level tersebut, maka pergerakan IHSG masih rawan untuk terkoreksi membentuk awal dari wave C dari wave (4). Adapun level koreksi terdekat IHSG berada pada rentang 5,950-6,100 terlebih dahulu, namun bila IHSG secara agresif terkoreksi ke bawah 5,735, maka IHSG akan terkoreksi membentuk wave C ke area 5,600-5,650.

**Support: 6,156, 6,069**

**Resistance: 6,315, 6,505**



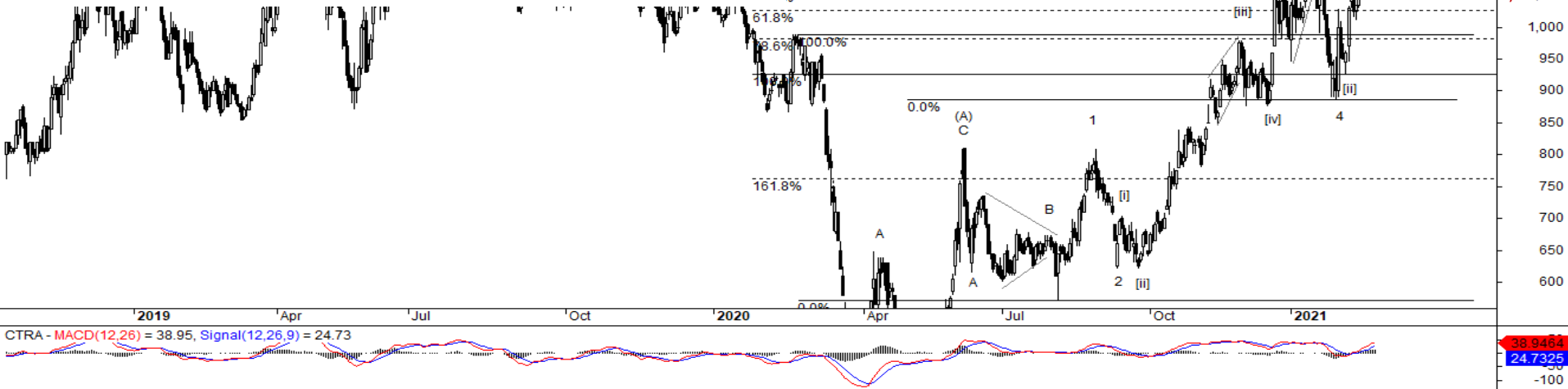
# CTRA – Spec Buy

Kemarin (23/2), CTRA ditutup koreksi 1,3% ke level 1,140. Kami perkirakan pergerakan CTRA saat ini sedang membentuk wave [iv] dari wave 5 dari wave (C). Hal ini berarti, koreksi CTRA akan relatif terbatas dan berpeluang menguat kembali untuk membentuk wave [v] dari wave 5.

**Spec Buy: 1,100-1,140**

**Target Price: 1,240, 1,300**

**Stoploss: below 1,075**



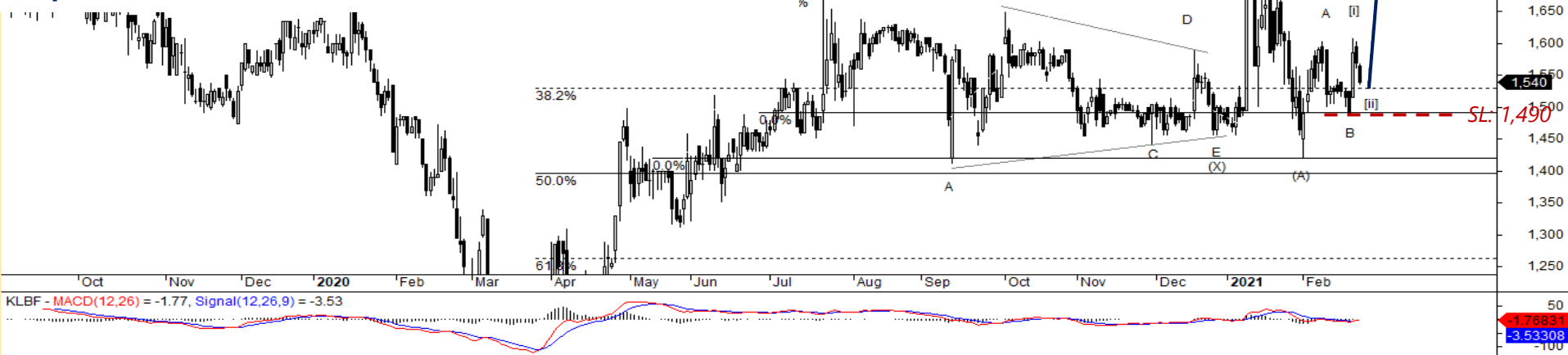
# KLBF – Buy on Weakness

KLBF kembali ditutup terkoreksi 1,9% dan ditutup di level 1,540 pada perdagangan kemarin (23/2). Selama KLBF tidak terkoreksi ke bawah 1,490, maka kami perkirakan pergerakan KLBF saat ini sedang membentuk wave [ii] dari wave C dari wave (B). Hal tersebut berarti, koreksi KLBF akan relatif terbatas dan berpotensi menguat kembali.

**Buy on Weakness: 1,510-1,540**

**Target Price: 1,700, 1,850**

**Stoploss: below 1,490**



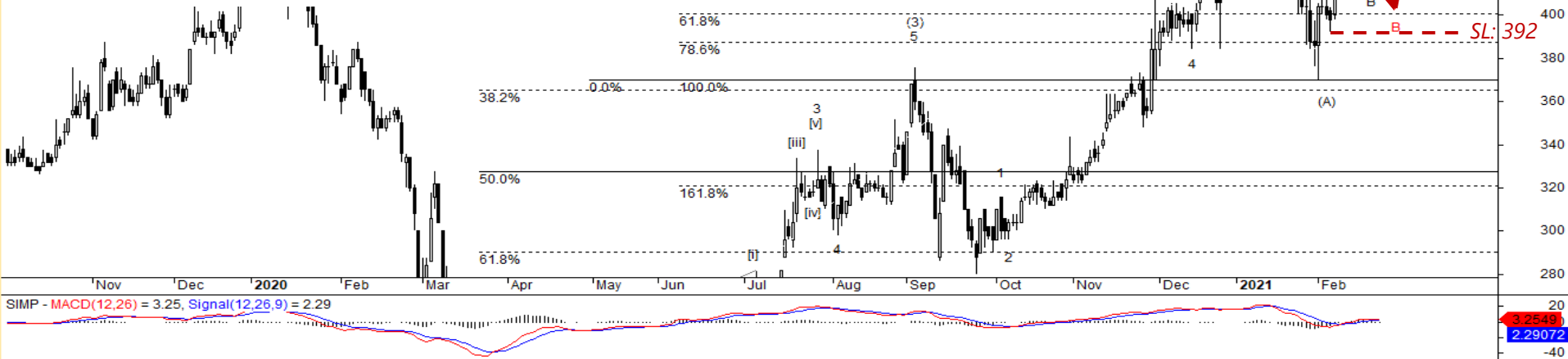
# SIMP – Buy on Weakness

Pada perdagangan kemarin (23/2), SIMP ditutup menguat 0,9% di level 430. Kami perkirakan, posisi SIMP saat ini kami perkirakan sudah menyelesaikan wave B dari wave (B) pada skenario hitam. Hal tersebut berarti, SIMP berpotensi melanjutkan penguatannya untuk membentuk wave C dari wave (B).

**Buy on Weakness: 420-430**

**Target Price: 450, 460**

**Stoploss: below 392**

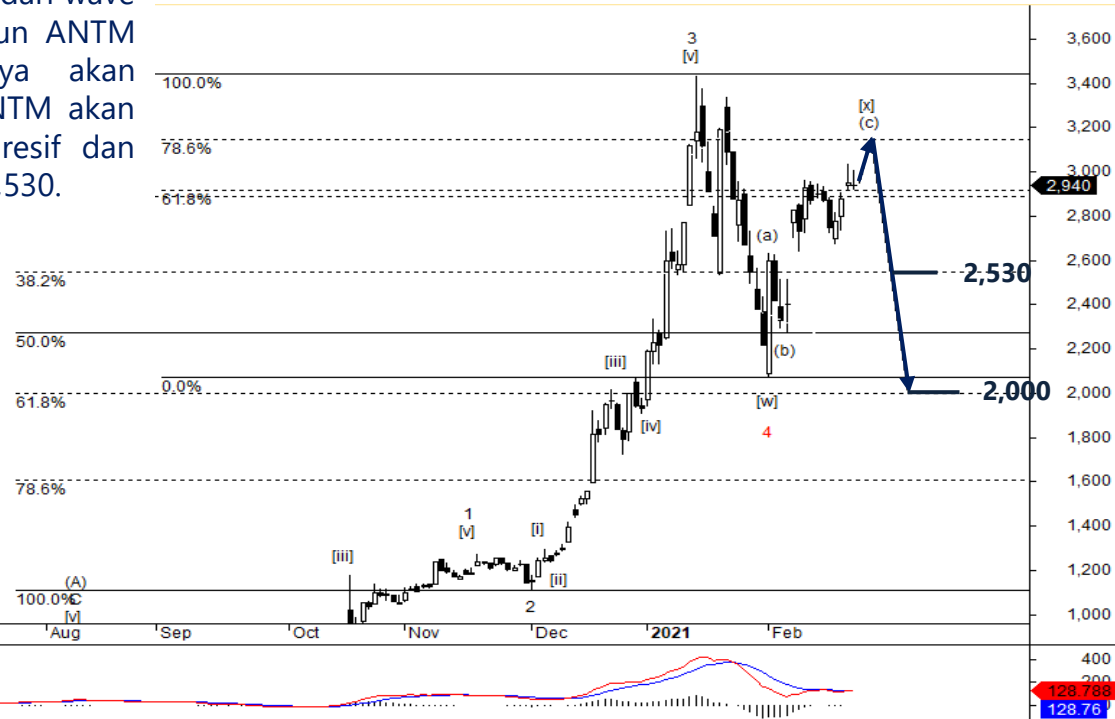




# ANTM – Sell on Strength

ANTM ditutup terkoreksi 0,3% ke level 2,940. Kami perkirakan koreksi tersebut merupakan dari wave (c) dari wave [x] dari wave 4 pada skenario hitam. Hal tersebut berarti, meskipun ANTM menguat, namun kami perkirakan pergerakannya akan cenderung terbatas dan rawan terkoreksi. Koreksi ANTM akan terkonfirmasi bila menembus level 2,640 secara agresif dan range koreksi ANTM kami perkirakan berada di 2,000-2,530.

**Sell on Strength: 3,000-3,150**



# Institutional Research Team



**Thendra Crisnanda – Head of Research**  
[thendra.crisnanda@mncgroup.com](mailto:thendra.crisnanda@mncgroup.com)  
Investment Strategy  
Ext. 52162



**Victoria Venny – Research Analyst**  
[victoria.nawang@mncgroup.com](mailto:victoria.nawang@mncgroup.com)  
Telco, Toll Road, Logistic, Consumer, Poultry



**T. Herditya Wicaksana – Technical Analyst**  
[herditya.wicaksana@mncgroup.com](mailto:herditya.wicaksana@mncgroup.com)  
Technical Specialist – Elliott Wave



**Muhamad Rudy Setiawan – Research Analyst**  
[muhamad.setiawan@mncgroup.com](mailto:muhamad.setiawan@mncgroup.com)  
Construction, Property, Oil and Gas



**Catherina Vincentia – Research Associate**  
[catherina.vincentia@mncgroup.com](mailto:catherina.vincentia@mncgroup.com)  
Generalist



**Aqil Triyadi – Research Associate**  
[aqil.triyadi@mncgroup.com](mailto:aqil.triyadi@mncgroup.com)  
Generalist

**Disclaimer :** MNCS Daily Scope Wave has been issued by PT MNC Sekuritas, It may not be reproduced or further distributed or published, in whole or in part, for any purpose. PT MNC Sekuritas has based this document on information obtained from sources it believes to be reliable but which it has not independently verified; PT MNC Sekuritas makes no guarantee, representation or warranty and accepts no responsibility to liability as to its accuracy or completeness. Expression of opinion herein are those of the research department only and are subject to change without notice. This document is not and should not be construed as an offer or the solicitation of an offer to purchase or subscribe or sell any investment. PT MNC Sekuritas and its affiliates and/or their offices, directors and employees may own or have positions in any investment mentioned herein or any investment related thereto and may from time to time add to or dispose of any such investment. PT MNC Sekuritas and its affiliates may act as market maker or have assumed an underwriting position in the securities of companies discussed herein (or investment related thereto) and may sell them to or buy them from customers on a principal basis and may also perform or seek to perform investment banking or underwriting services for or relating to those companies.