



# Daily SCOPE Wave

**MNC Financial Center Lt. 16**

Jl. Kebon Sirih No. 21 – 27, Jakarta 10340, Indonesia

[www.mncsekuritas.id](http://www.mncsekuritas.id)

a member of MNC Group

Institution Research Team | [herditya.wicaksana@mncgroup.com](mailto:herditya.wicaksana@mncgroup.com) | +6221 29080 3111 Ext.52150

**9 Maret 2021**

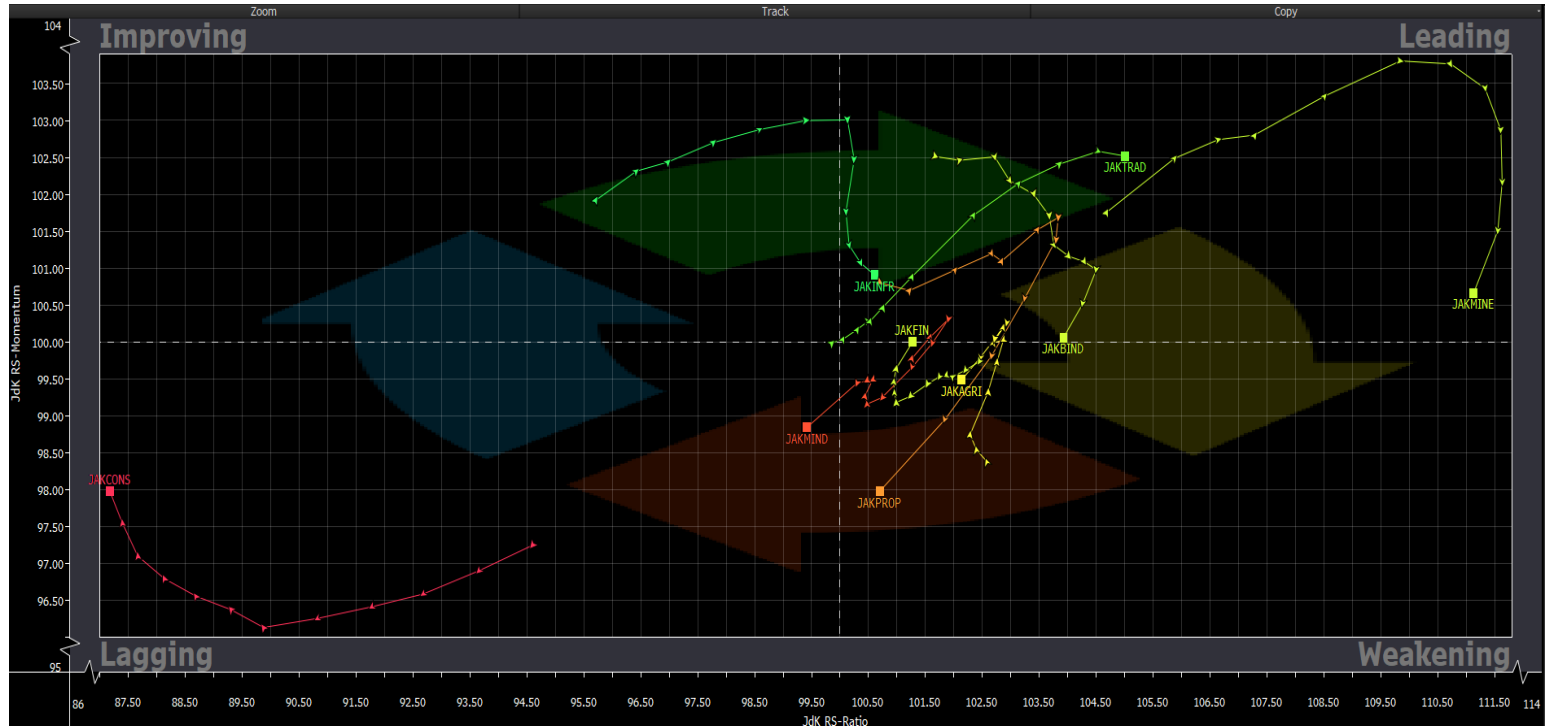
## Jakarta Composite Index (JCI) *short term (1-2 days) bullish*

*Selama IHSG belum mampu menguat di atas 6,400, maka kami perkirakan saat ini sedang berada pada awal dari wave C dari wave (4), yang berarti IHSG akan memulai fase koreksinya dengan koreksi terdekat berada pada area 6,130-6,200 terlebih dahulu.*

### Top picks of the Day :

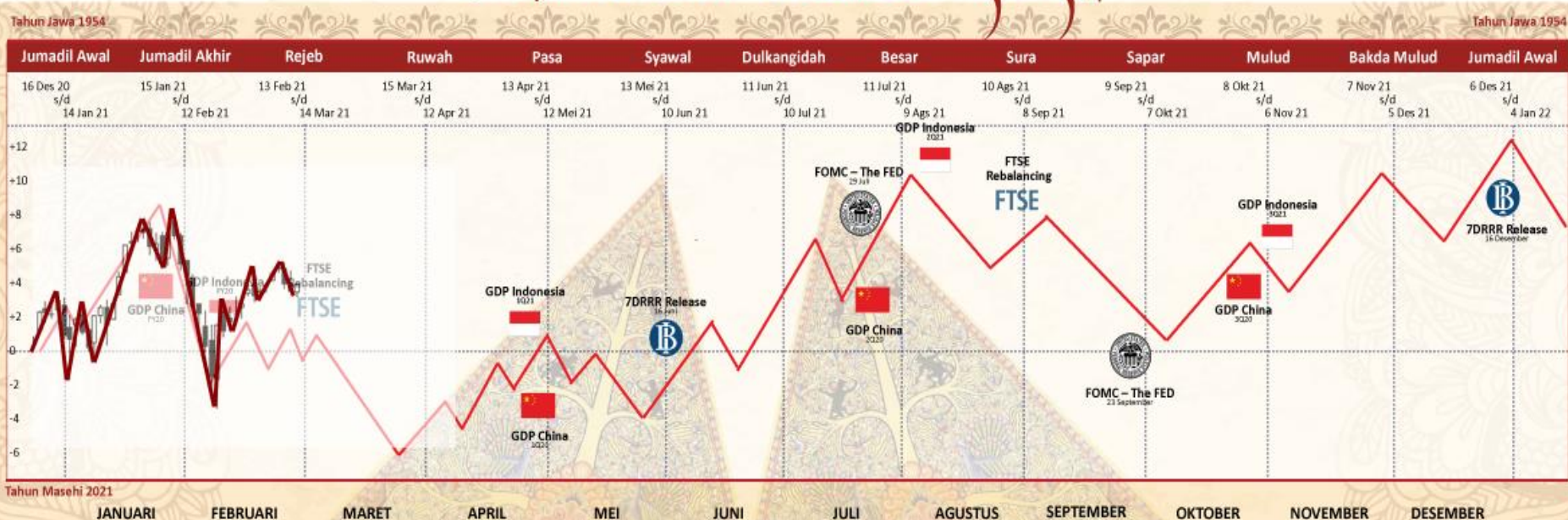
Stock	Close Price	Recommendation	Tactical Moves
PGAS	1,410	Buy on Weakness	PGAS sedang membentuk akhir dari wave (c) dari wave [ii].
SSMS	1,025	Buy on Weakness	SSMS sedang berada di awal wave [iii] dari wave 3 dari wave (C).
KLBF	1,555	Buy on Weakness	KLBF saat ini sedang berada di awal wave C dari wave B.
MEDC	670	Sell on Strength	MEDC masih rawan terkoreksi kembali untuk membentuk wave C.

# RRG – Relative Rotation Graph



# MNCS Primbon Index

## Primbon Index 2021

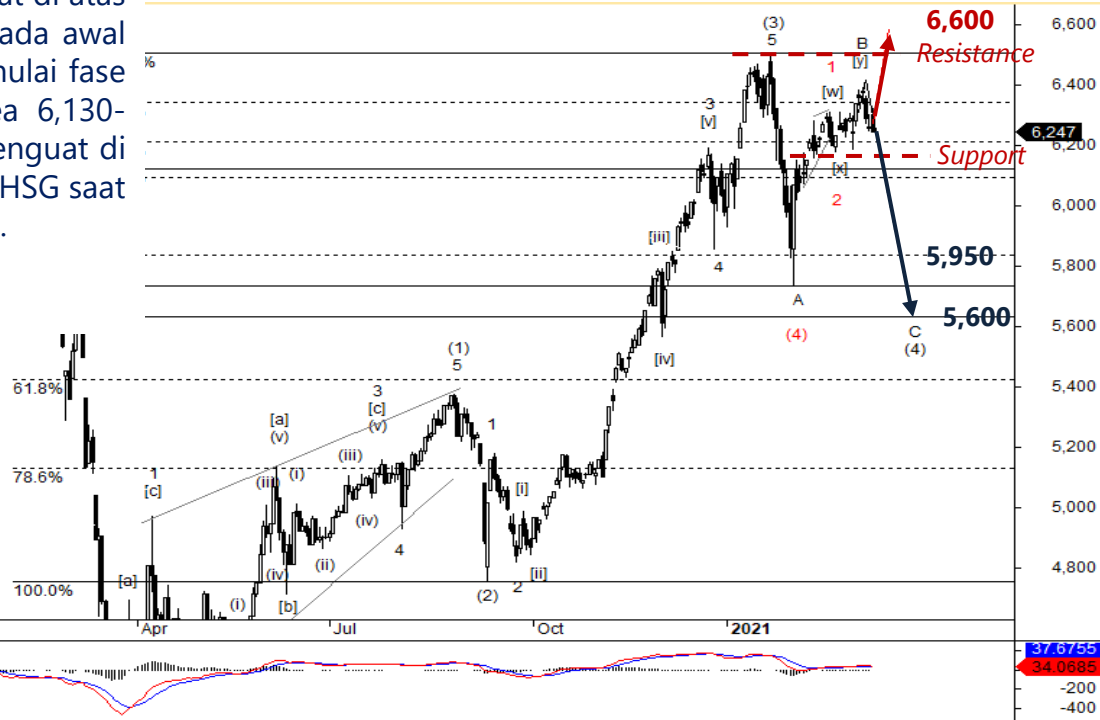


# JCI – Short Rebound

Pada perdagangan kemarin (8/3), IHSG ditutup terkoreksi tipis 0,2% ke level 6,248. Selama IHSG belum mampu menguat di atas 6,400, maka kami perkirakan saat ini sedang berada pada awal dari wave C dari wave (4), yang berarti IHSG akan memulai fase koreksinya dengan koreksi terdekat berada pada area 6,130-6,200 terlebih dahulu. Namun, apabila IHSG mampu menguat di atas 6,400 atau bahkan di atas 6,505, maka pergerakan IHSG saat ini sedang berada pada bagian dari wave 3 dari wave (5).

**Support: 6,184, 6,090**

**Resistance: 6,400, 6,505**



# PGAS – Buy on Weakness

Kemarin (8/3), PGAS ditutup menguat tipis 0,7% ke level 1,410. Kami memperkirakan saat ini PGAS sedang membentuk akhir dari wave (c) dari wave [ii], sehingga meskipun PGAS terkoreksi maka akan relatif terbatas dan berpeluang untuk menguat.

**Buy on Weakness: 1,330-1,410**

**Target Price: 1,550, 1,660**

**Stoploss: below 1,270**



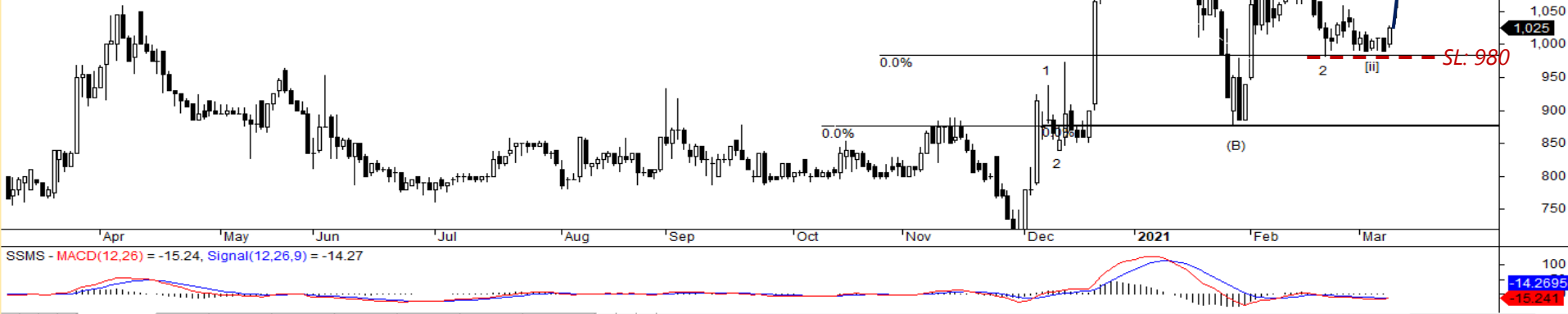
# SSMS – Buy on Weakness

SSMS pada perdagangan kemarin (8/3), SSMS ditutup menguat cukup signifikan sebesar 3,5% di level 1,025 dengan mulai munculnya tekanan beli. Saat ini, posisi SSMS kami perkirakan sedang berada di awal wave [iii] dari wave 3 dari wave (C). Hal tersebut berarti, SSMS berpotensi untuk melanjutkan penguatannya kembali.

**Buy on Weakness: 1,005-1,025**

**Target Price: 1,150, 1,250**

**Stoploss: below 980**



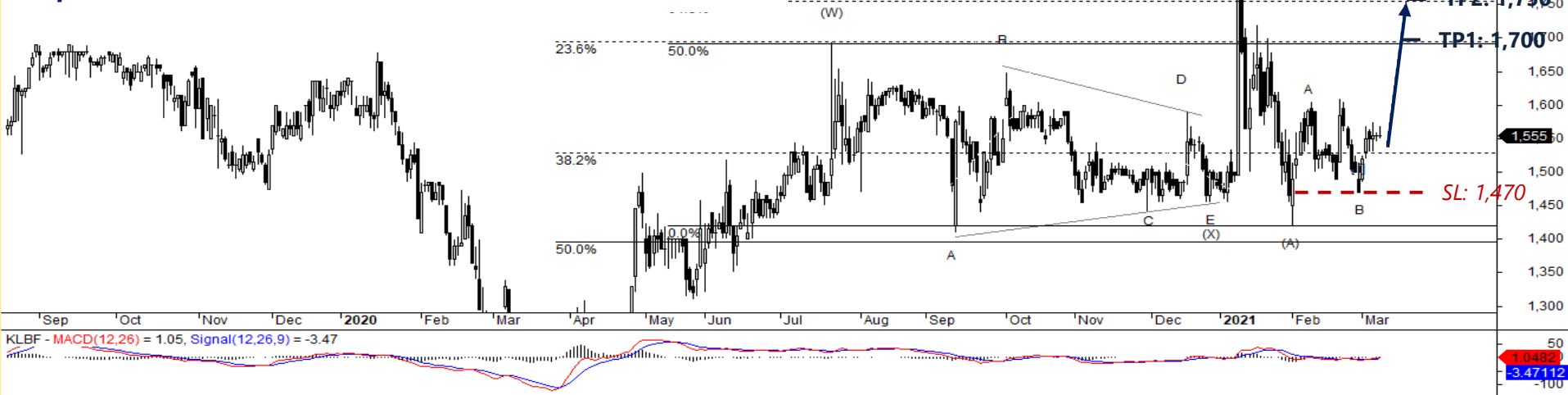
# KLBF – Buy on Weakness

Pada perdagangan kemarin (8/3), KLBF ditutup flat di level 1,555. Kami perkirakan, posisi KLBF saat ini sedang berada di awal wave C dari wave B. Hal tersebut berarti, meskipun terkoreksi, maka koreksi KLBF akan relatif terbatas dan berpotensi berbalik menguat.

**Buy on Weakness: 1,500-1,550**

**Target Price: 1,700, 1,750**

**Stoploss: below 1,470**





# MEDC – Sell on Strength

MEDC ditutup menguat 2,3% ke level 670 pada perdagangan kemarin (8/3). Selama MEDC belum mampu menguat di atas 730, maka pergerakan MEDC akan relatif terbatas dan masih rawan terkoreksi kembali untuk membentuk wave C. Adapun level koreksi MEDC berada pada area 500-550 dan akan lebih terkonfirmasi bila MEDC terkoreksi ke bawah 600.

**Sell on Strength: 670-710**



# Institutional Research Team



**Thendra Crisnanda – Head of Research**  
[thendra.crisnanda@mncgroup.com](mailto:thendra.crisnanda@mncgroup.com)  
Investment Strategy  
Ext. 52162



**Victoria Venny – Research Analyst**  
[victoria.nawang@mncgroup.com](mailto:victoria.nawang@mncgroup.com)  
Telco, Toll Road, Logistic, Consumer, Poultry



**T. Herditya Wicaksana – Technical Analyst**  
[herditya.wicaksana@mncgroup.com](mailto:herditya.wicaksana@mncgroup.com)  
Technical Specialist – Elliott Wave



**Muhamad Rudy Setiawan – Research Analyst**  
[muhamad.setiawan@mncgroup.com](mailto:muhamad.setiawan@mncgroup.com)  
Construction, Property, Oil and Gas



**Catherina Vincentia – Research Associate**  
[catherina.vincentia@mncgroup.com](mailto:catherina.vincentia@mncgroup.com)  
Generalist



**Aqil Triyadi – Research Associate**  
[aqil.triyadi@mncgroup.com](mailto:aqil.triyadi@mncgroup.com)  
Generalist

**Disclaimer :** MNCS Daily Scope Wave has been issued by PT MNC Sekuritas, It may not be reproduced or further distributed or published, in whole or in part, for any purpose. PT MNC Sekuritas has based this document on information obtained from sources it believes to be reliable but which it has not independently verified; PT MNC Sekuritas makes no guarantee, representation or warranty and accepts no responsibility to liability as to its accuracy or completeness. Expression of opinion herein are those of the research department only and are subject to change without notice. This document is not and should not be construed as an offer or the solicitation of an offer to purchase or subscribe or sell any investment. PT MNC Sekuritas and its affiliates and/or their offices, directors and employees may own or have positions in any investment mentioned herein or any investment related thereto and may from time to time add to or dispose of any such investment. PT MNC Sekuritas and its affiliates may act as market maker or have assumed an underwriting position in the securities of companies discussed herein (or investment related thereto) and may sell them to or buy them from customers on a principal basis and may also perform or seek to perform investment banking or underwriting services for or relating to those companies.