



Daily SCOPE Wave

MNC Financial Center Lt. 16

Jl. Kebon Sirih No. 21 – 27, Jakarta 10340, Indonesia

www.mncsekuritas.id

a member of MNC Group

Institution Research Team | herditya.wicaksana@mncgroup.com | +6221 29080 3111 Ext.52150

8 Juli 2021

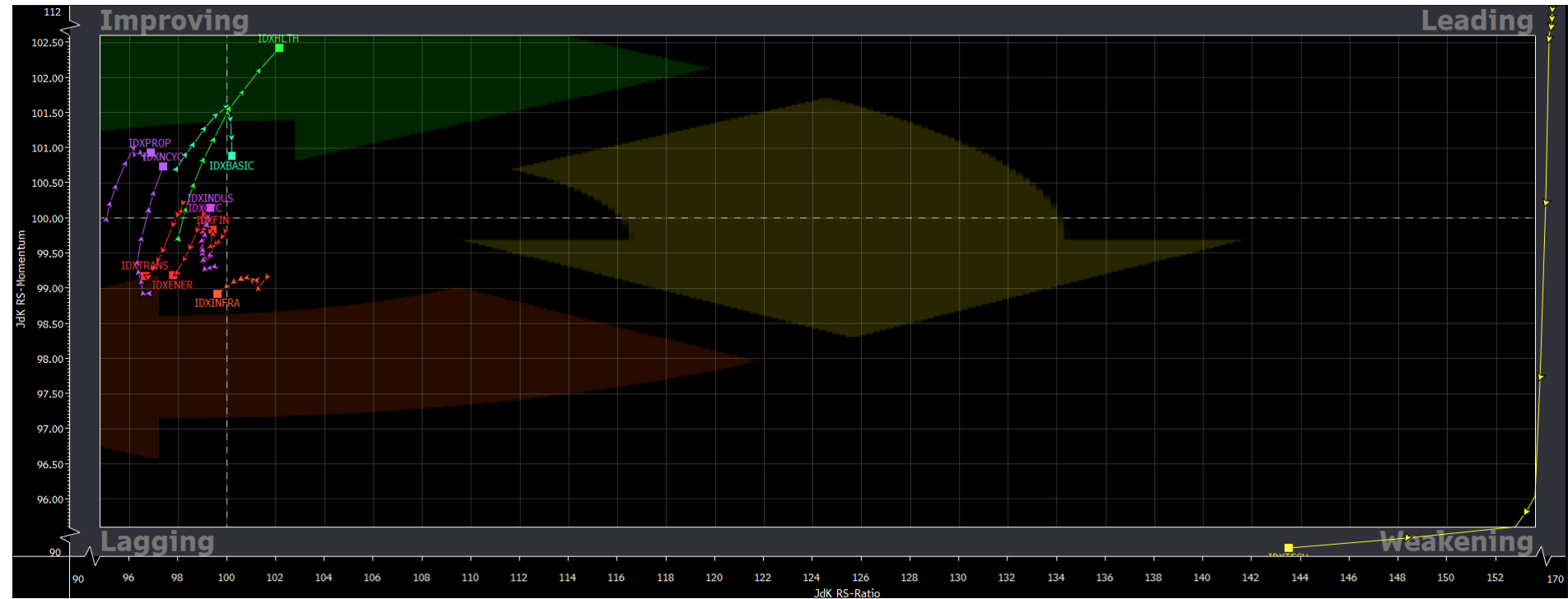
Jakarta Composite Index (JCI) short term (1-2 days) bullish

Posisi IHSG sedang berada di awal dari wave [iii] dari wave C.

Top picks of the Day:

Stock	Close Price	Recommendation	Tactical Moves
EXCL	2,600	Buy on Weakness	EXCL sedang berada di awal wave [iii] dari wave 3.
CPIN	6,700	Buy on Weakness	CPIN sedang berada pada bagian dari wave [c] dari wave 5.
ELSA	278	Spec Buy	ELSA saat ini sedang berada di awal wave (B).
BRIS	2,330	Buy on Weakness	BRIS sedang berada di awal wave [v] dari wave A.

RRG – Relative Rotation Graph



MNCS Primbon Index

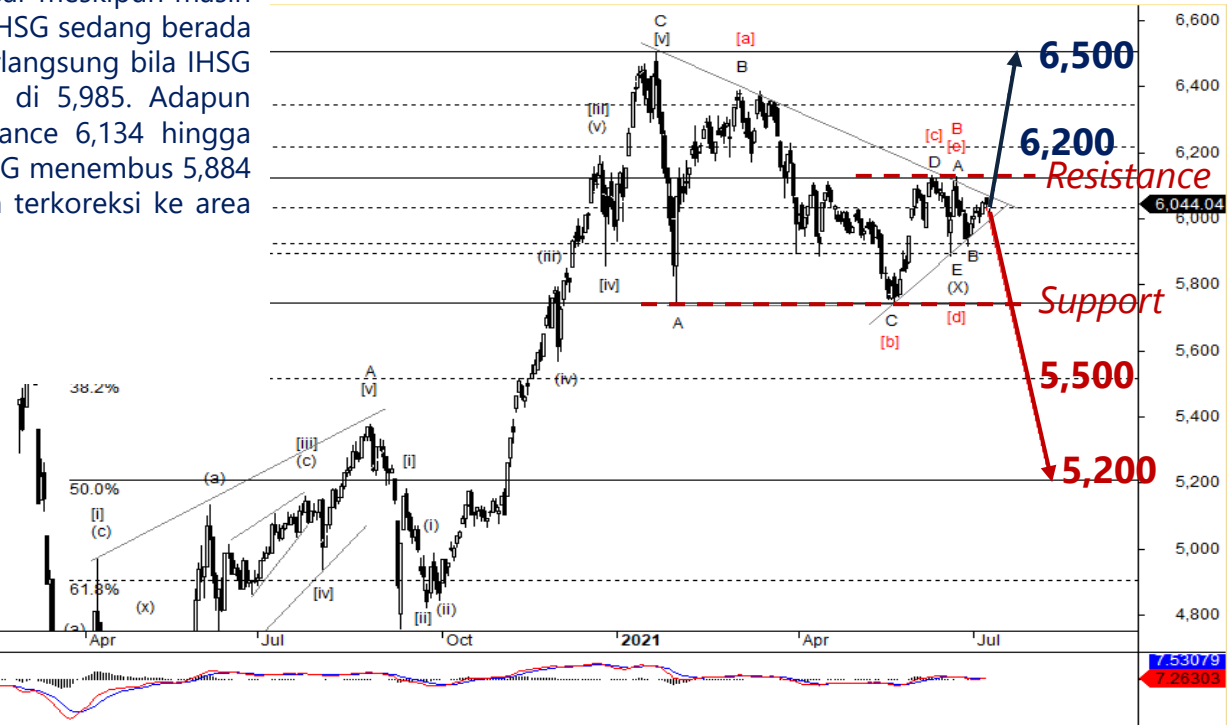
Primbon Index 2021



JCI – Test Resistance

Pada perdagangan kemarin (7/7), IHSG ditutup cenderung flat ke level 6,044 diiringi dengan tekanan jual yang cukup besar meskipun masih berada di atas MA20-nya. Kami perkirakan, posisi IHSG sedang berada di awal dari wave [iii] dari wave C, hal ini akan berlangsung bila IHSG tidak turun ke bawah level support terdekatnya di 5,985. Adapun target penguatan terdekat berada di area resistance 6,134 hingga 6,200 terlebih dahulu. Worst case skenario, bila IHSG menembus 5,884 atau bahkan terburuknya 5,742, maka IHSG rawan terkoreksi ke area 5,500.

Support: 5,985, 5,913
Resistance: 6,134, 6,230



EXCL – Buy on Weakness

Pada perdagangan kemarin (7/7), EXCL ditutup menguat 0,4% ke level 2,600. Posisi EXCL saat ini kami perkirakan sedang berada di awal wave [iii] dari wave 3, sehingga EXCL berpotensi untuk melanjutkan penguatannya. Skenario ini akan berlaku bila EXCL bergerak di atas 2,520 sebagai level supportnya dan mampu menembus 2,800 sebagai resistancenya.

Buy on Weakness: 2,550-2,600

Target Price: 2,860, 3,070

Stoploss: below 2,520



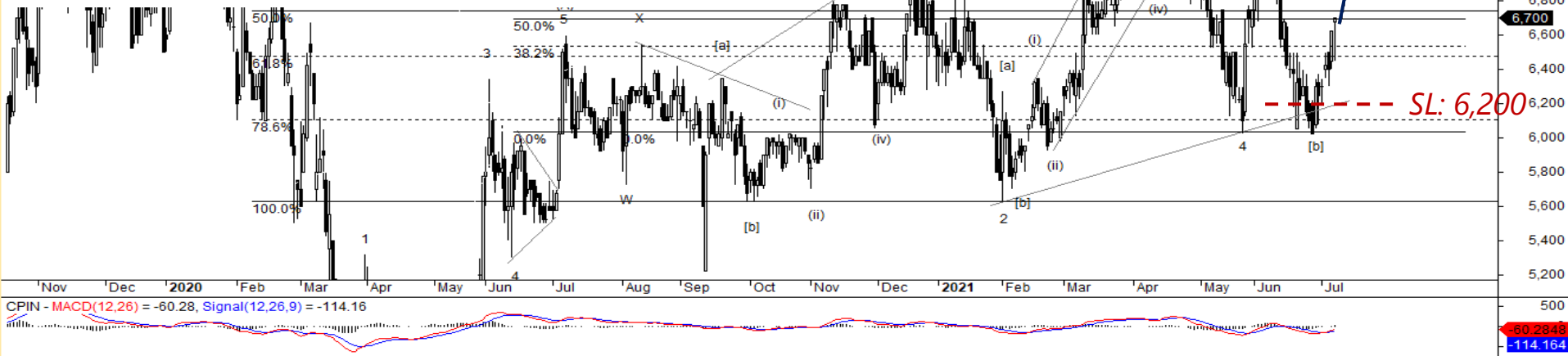
CPIN – Buy on Weakness

CPIN ditutup menguat 1,1% ke level 6,700 pada perdagangan kemarin (7/7), pergerakan CPIN pun berada di atas MA20 namun masih tertahan oleh MA60-nya. Kami perkirakan, posisi CPIN saat ini sedang berada pada bagian dari wave [c] dari wave 5, sehingga CPIN berpeluang untuk melanjutkan penguatannya.

Buy on Weakness: 6,370-6,700

Target Price: 7,000, 7,350

Stoploss: below 6,200



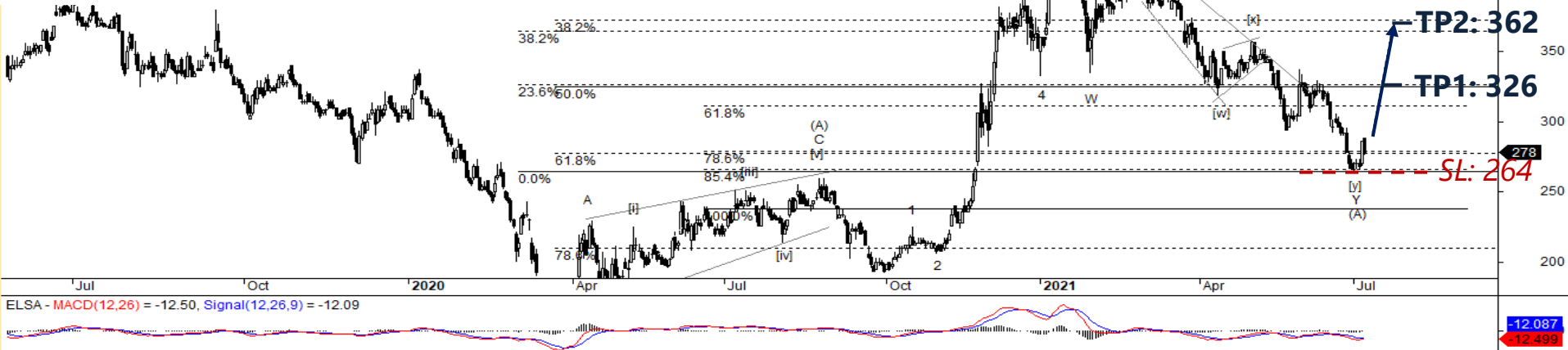
ELSA – Spec Buy

ELSA terkoreksi cukup agresif, sebesar 2,8% ke level 278 pada perdagangan kemarin (7/7) diikuti dengan munculnya tekanan jual. Selama tidak terkoreksi ke bawah 264 sebagai supportnya, maka posisi ELSA saat ini sedang berada di awal wave (B). Hal ini berarti, diperkirakan ELSA berpeluang untuk berbalik menguat.

Spec Buy: 268-278

Target Price: 326, 362

Stoploss: below 264



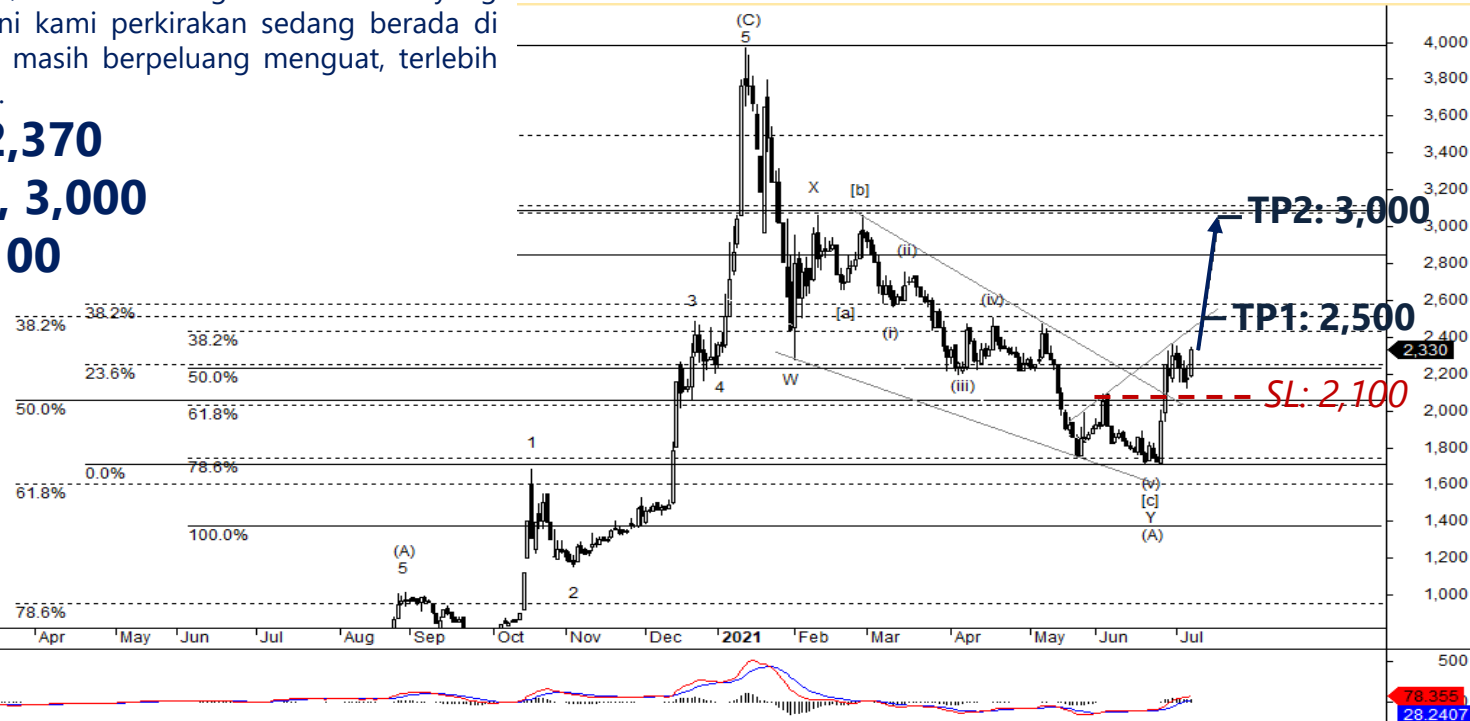
BRIS – Buy on Breakout

Pada perdagangan kemarin (7/7), BRIS ditutup menguat cukup signifikan sebesar 6,9% ke level 2,330 diikuti dengan tekanan beli yang cukup besar. Posisi BRIS saat ini kami perkirakan sedang berada di awal wave [v] dari wave A dan masih berpotensi menguat, terlebih bila mampu break resistancenya.

Buy on Breakout: 2,370

Target Price: 2,500, 3,000


Stoploss: below 2,100





PT MNC SEKURITAS

MNC Financial Center Lt. 14 – 16
Jl. Kebon Sirih No. 21 - 27, Jakarta Pusat 10340
Telp : (021) 2980 3111
Fax : (021) 3983 6899

Disclaimer : MNCS Daily Scope Wave has been issued by PT MNC Sekuritas, It may not be reproduced or further distributed or published, in whole or in part, for any purpose. PT MNC Sekuritas has based this document on information obtained from sources it believes to be reliable but which it has not independently verified; PT MNC Sekuritas makes no guarantee, representation or warranty and accepts no responsibility to liability as to its accuracy or completeness. Expression of opinion herein are those of the research department only and are subject to change without notice. This document is not and should not be construed as an offer or the solicitation of an offer to purchase or subscribe or sell any investment. PT MNC Sekuritas and its affiliates and/or their offices, directors and employees may own or have positions in any investment mentioned herein or any investment related thereto and may from time to time add to or dispose of any such investment. PT MNC Sekuritas and its affiliates may act as market maker or have assumed an underwriting position in the securities of companies discusses herein (or investment related thereto) and may sell them to or buy them from customers on a principal basis and may also perform or seek to perform investment banking or underwriting services for or relating to those companies.

 www.mncsekuritas.id

 @mncsekuritas

 1-500-899

 MNC Sekuritas

 research@mncsekuritas.id

 MNC Sekuritas