



Daily SCOPE

Wave

MNC Financial Center Lt. 14 – 16

Jl. Kebon Sirih No. 21 – 27, Jakarta 10340, Indonesia

www.mncsekuritas.id

a member of MNC Group

Institution Research Team | herditya.wicaksana@mncgroup.com | +6221 29080 3111 Ext.52150

1 April 2019

Jakarta Composite Index (JCI) *short term (1-2 days) bearish*

Walaupun sempat terkoreksi hingga level 6,440, pada akhirnya IHSG mampu ditutup pada level 6,468. Kami perkirakan pergerakan IHSG ini masih merupakan bagian dari wave alt iii, dengan catatan IHSG tidak terkoreksi menembus level 6,391.

Top picks of the Day :

Stock	Close Price	Recommendation	Tactical Moves
ERAA	1,770	Buy on Weakness	ERAA masih berpotensi melemah untuk membentuk wave v dari wave [a] ke level 1,680-1,700. Apabila terkonfirmasi, maka ERAA dapat menguat membentuk wave [b] dengan target terdekat di 2,000.
SILO	3,800	Buy on Weakness	Posisi SILO saat ini sedang membentuk wave (iii) dari wave [iiii] dari wave C, dimana SILO masih berpotensi menguat paling tidak ke level 4,200-4,600.
WSBP	402	Sell on Strength	WSBP sudah berada di akhir wave (iii) dari wave C, adapun level penguatan WSBP berada di 414. Setelah wave (iii) terkonfirmasi selesai, WSBP berpotensi melemah hingga 396.
TLKM	3,950	Sell on Strength	Diperkirakan pergerakan TLKM sudah berada pada akhir wave [d] dari wave B, dimana potensi pelemahan TLKM lebih besar daripada penguatannya. Level koreksi TLKM dapat mencapai 3,800 dan 3,720.

JCI – Part of Wave iii

Menutup perdagangan bulan Maret 2019, IHSG bergerak melemah tipis 0.2% ke level 6,468. Pergerakan IHSG masih diperkirakan merupakan bagian dari wave alt-iii dan apabila IHSG terkoreksi kembali pada hari ini kami perkirakan akan mencapai level 6,430-6,410. Apabila IHSG terkoreksi hingga menembus level 6,391, terlebih mampu menembus 6,337 maka yang akan terjadi adalah skenario utama menuju 6,250-6,200.

Support: 6,420, 6,391

Resistance: 6,550, 6,580



ERAA – Buy on Weakness

Pada perdagangan pekan lalu (29/3) ERAA sempat menguat ke level 1,925 yang kemudian ditutup terkoreksi ke level 1,770. Kami memperkirakan ERAA masih berpotensi melemah untuk membentuk wave v dari wave [a] ke level 1,680-1,700. Apabila wave [a] sudah terkonfirmasi, maka ERAA dapat menguat membentuk wave [b] dengan target terdekat di 2,000.

Buy on Weakness: 1,680-1,700

Target Price: 1,900, 2,000, 2,150

Stoploss: below 1,600



SILO – Buy on Weakness

Posisi SILO saat ini kami perkirakan sedang membentuk wave (iii) dari wave [iii] dari wave C, dimana SILO masih berpotensi menguat paling tidak ke level 4,200-4,600.

Buy on Weakness: 3,640-3,740

Target Price: 3,900, 4,200, 4,600

Stoploss: below 3,470



WSBP – Sell On Strength

Kami memperkirakan bahwa WSBP sudah berada di akhir wave (iii) dari wave C, adapun level penguatan WSBP berada di 414. Setelah wave (iii) terkonfirmasi selesai, maka WSBP berpotensi melemah hingga 396 untuk membentuk wave (iv).

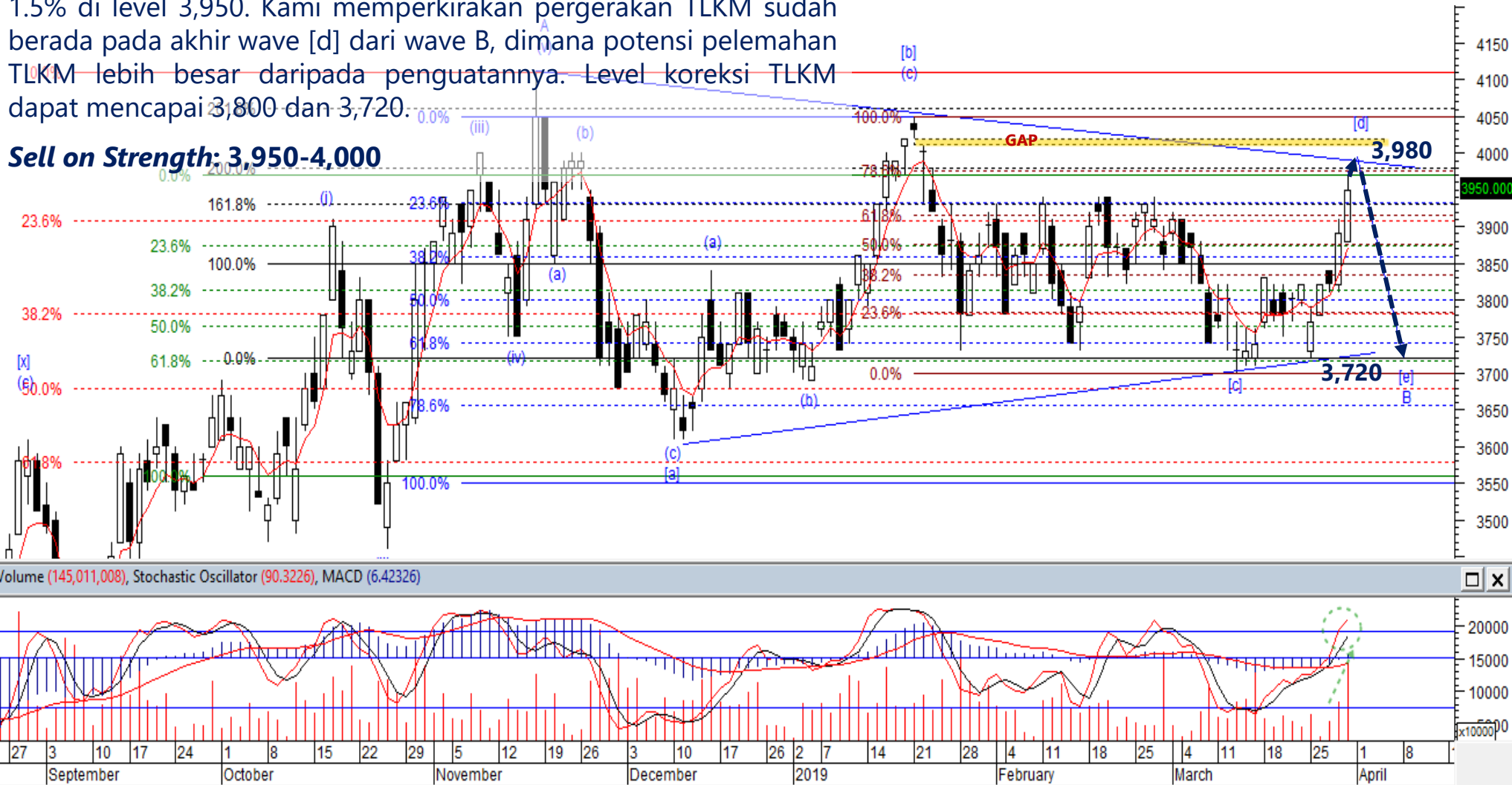
Sell on Strength: 402-414



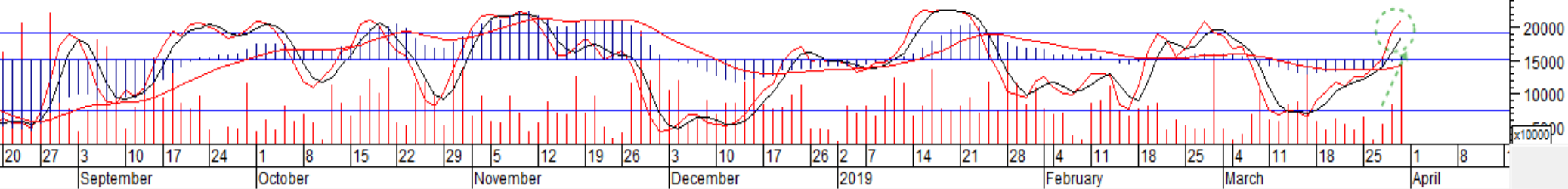
TLKM – Sell On Strength

Menutup perdagangan pekan lalu (29/3), TLKM ditutup menguat 1.5% di level 3,950. Kami memperkirakan pergerakan TLKM sudah berada pada akhir wave [d] dari wave B, dimana potensi pelemahan TLKM lebih besar daripada penguatannya. Level koreksi TLKM dapat mencapai 3,800 dan 3,720.

Sell on Strength: 3,950-4,000



Volume (145,011,008), Stochastic Oscillator (90.3226), MACD (6.42326)





Thendra Crisnanda – Head of Institution Research
thendra.crisnanda@mncgroup.com
 Investment Strategy
 Ext. 52162



Victoria Venny – Research Analyst
victoria.nawang@mncgroup.com
 Telco, Toll Road, Logistic, Consumer, Poultry
 Ext. 52236



Rr. Nurulita Harwaningrum – Research Analyst
roro.harwaningrum@mncgroup.com
 Banking, Auto, Plantation
 Ext. 52237



Muhamad Rudy Setiawan – Research Associate
muhamad.setiawan@mncgroup.com
 Construction, Property
 Ext. 52317



T. Herditya Wicaksana – Technical Analyst
herditya.wicaksana@mncgroup.com
 Technical Specialist – Elliott Wave
 Ext. 52150



Krestanti Nugrahane Widhi – Research Associate
krestanti.widhi@mncgroup.com
 Plantation, Consumer
 Ext. 52166

Disclaimer : MNCS Daily Scope Wave has been issued by PT MNC Sekuritas, It may not be reproduced or further distributed or published, in whole or in part, for any purpose. PT MNC Sekuritas has based this document on information obtained from sources it believes to be reliable but which it has not independently verified; PT MNC Sekuritas makes no guarantee, representation or warranty and accepts no responsibility to liability as to its accuracy or completeness. Expression of opinion herein are those of the research department only and are subject to change without notice. This document is not and should not be construed as an offer or the solicitation of an offer to purchase or subscribe or sell any investment. PT MNC Sekuritas and its affiliates and/or their offices, directors and employees may own or have positions in any investment mentioned herein or any investment related thereto and may from time to time add to or dispose of any such investment. PT MNC Sekuritas and its affiliates may act as market maker or have assumed an underwriting position in the securities of companies discusses herein (or investment related thereto) and may sell them to or buy them from customers on a principal basis and may also perform or seek to perform investment banking or underwriting services for or relating to those companies.