



Daily SCOPE

Wave

MNC Financial Center Lt. 14 – 16

Jl. Kebon Sirih No. 21 – 27, Jakarta 10340, Indonesia

www.mncsekuritas.id

a member of MNC Group

Institution Research Team | herditya.wicaksana@mncgroup.com | +6221 29080 3111 Ext.52150

12 April 2019

Jakarta Composite Index (JCI) short term (1-2 days) bearish

Kemarin IHSG beserta beberapa bursa regional ditutup melemah. IHSG melemah sebesar 1% diikuti dengan volume jual yang cukup besar. Kami tetap pada dua skenario IHSG; bearish sebagai skenario utama, terlebih bila IHSG terkoreksi hingga menembus level 6,390 dan 6,337, serta bullish apabila IHSG mampu menembus resistance 6,525.

Top picks of the Day :

Stock	Close Price	Recommendation	Tactical Moves
PPRO	141	Buy on Weakness	Posisi PPRO saat ini sedang berada pada akhir wave iii dari wave (c) dengan potensi koreksi berada pada level 135. Setelah wave iii terkonfirmasi selesai, maka PPRO berpotensi menguat untuk membentuk wave iv ke area 152.
ITMG	20,000	Buy on Weakness	ITMG telah menyelesaikan wave [c] dari wave B pada level 19,525. Saat ini ITMG berpotensi untuk menguat membentuk wave C dengan target 25,500.
IMAS	2,570	Buy on Weakness	Posisi IMAS sudah berada pada ujung wave (c) dari wave [iv] pada level 2,420. Setelah wave [iv] terkonfirmasi selesai, maka IMAS akan menguat hingga level terdekat di 3,300.
MEDC	855	Sell on Strength	MEDC masih akan terkoreksi untuk membentuk wave [y] dari wave A, dimana area koreksi berada pada 785-765 dan koreksi ideal kami perkirakan pada level 710.

JCI – At the Crossroad

Perdagangan kemarin (11/4), IHSG ditutup melemah sebesar 1% ke level 6,410. Apabila IHSG terkoreksi kembali dan menembus 6,390, maka kami perkirakan level koreksi terdekat berada pada 6,370 dan 6,340. Sebaliknya, bila IHSG mampu bertahan di atas level 6,390 dan menguat menembus 6,510, maka skenario alternatif akan berlaku dan IHSG menuju ke 6,610 (terdekat) untuk membentuk wave alt iii.

Support: 6,400, 6,320

Resistance: 6,510, 6,525



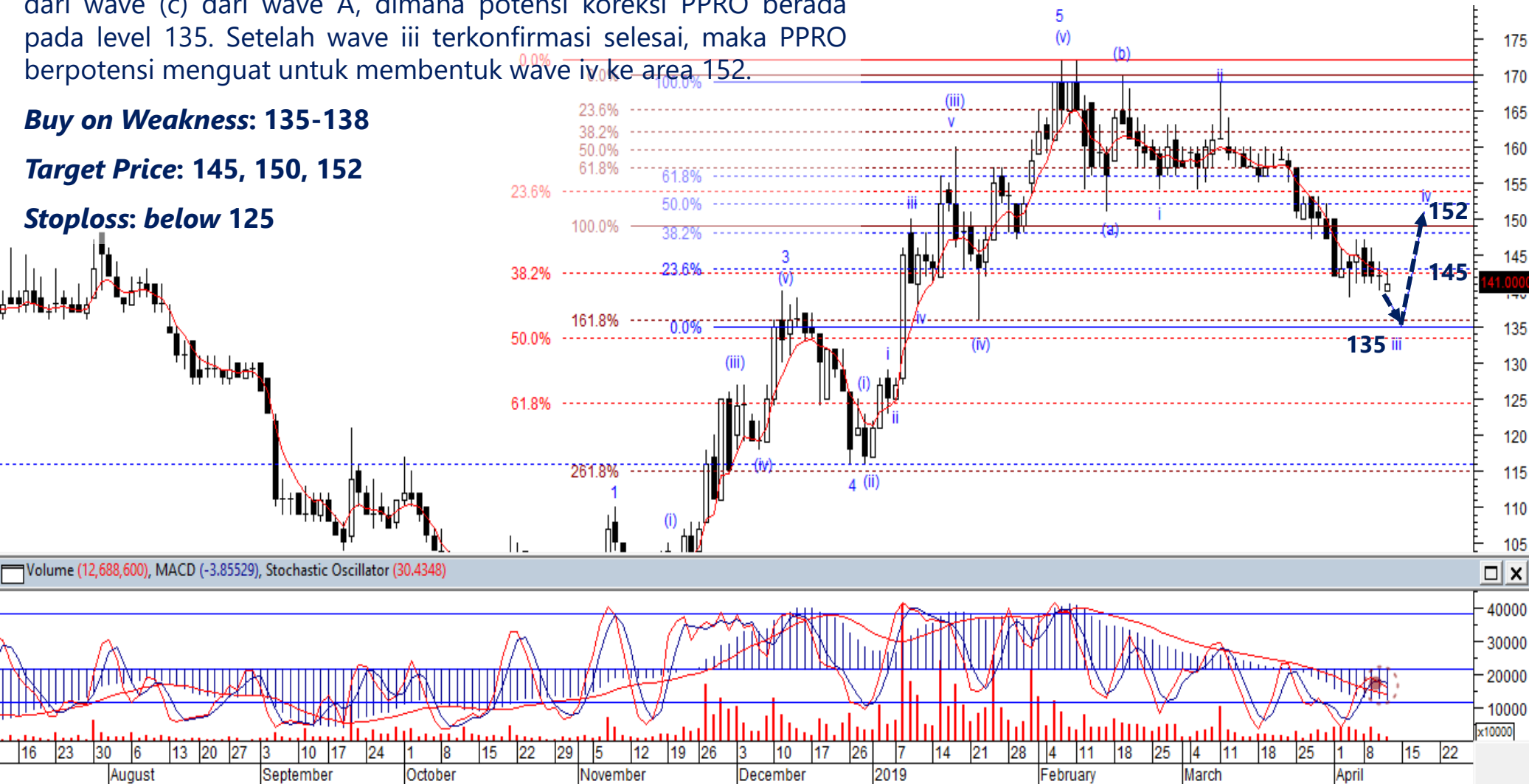
PPRO – Buy on Weakness

Posisi PPRO saat ini diperkirakan sedang berada pada akhir wave iii dari wave (c) dari wave A, dimana potensi koreksi PPRO berada pada level 135. Setelah wave iii terkonfirmasi selesai, maka PPRO berpotensi menguat untuk membentuk wave iv ke area 152.

Buy on Weakness: 135-138

Target Price: 145, 150, 152

Stoploss: below 125



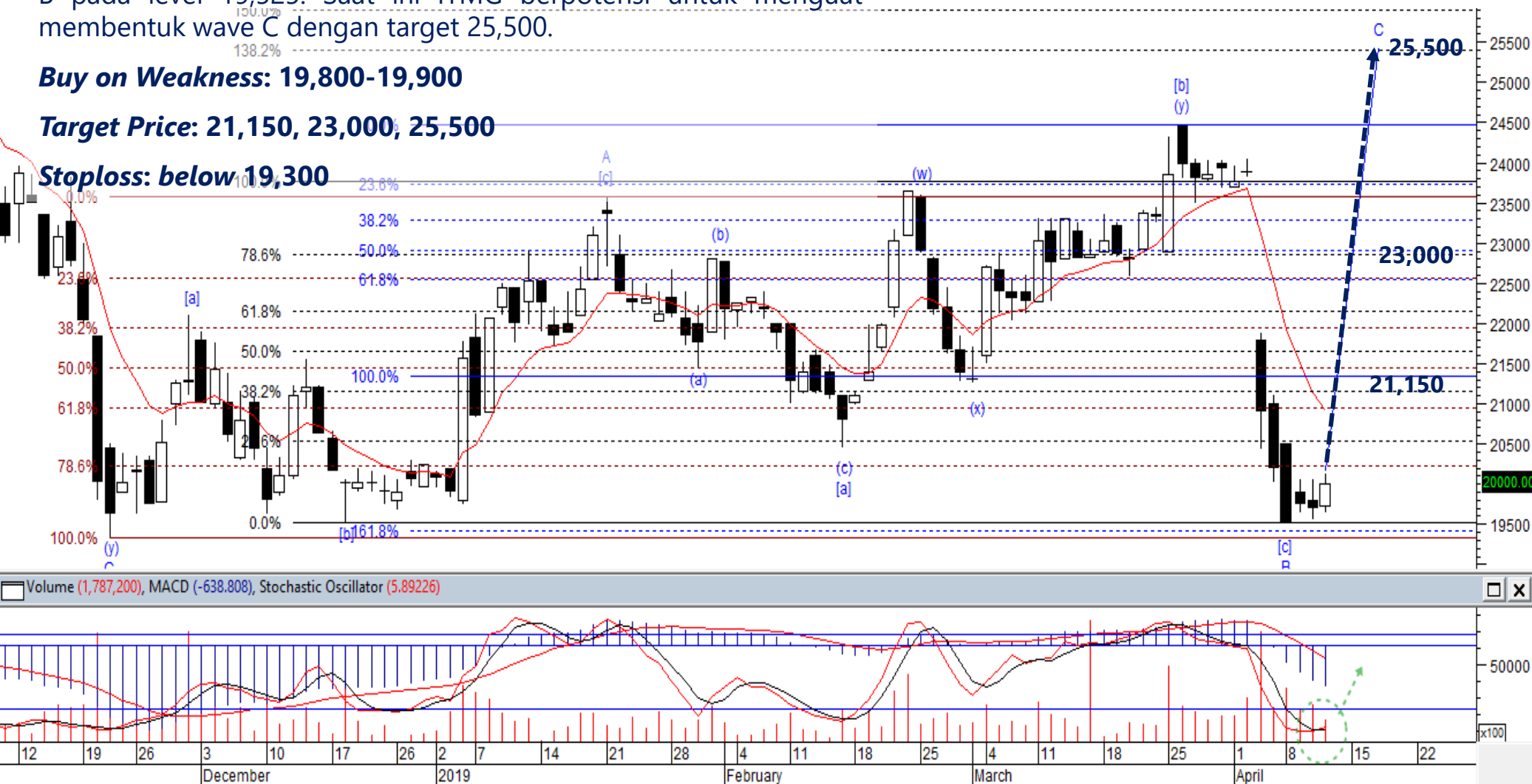
ITMG – Buy on Weakness

Kami memperkirakan ITMG telah menyelesaikan wave [c] dari wave B pada level 19,525. Saat ini ITMG berpotensi untuk menguat membentuk wave C dengan target 25,500.

Buy on Weakness: 19,800-19,900

Target Price: 21,150, 23,000, 25,500

Stoploss: below 19,300



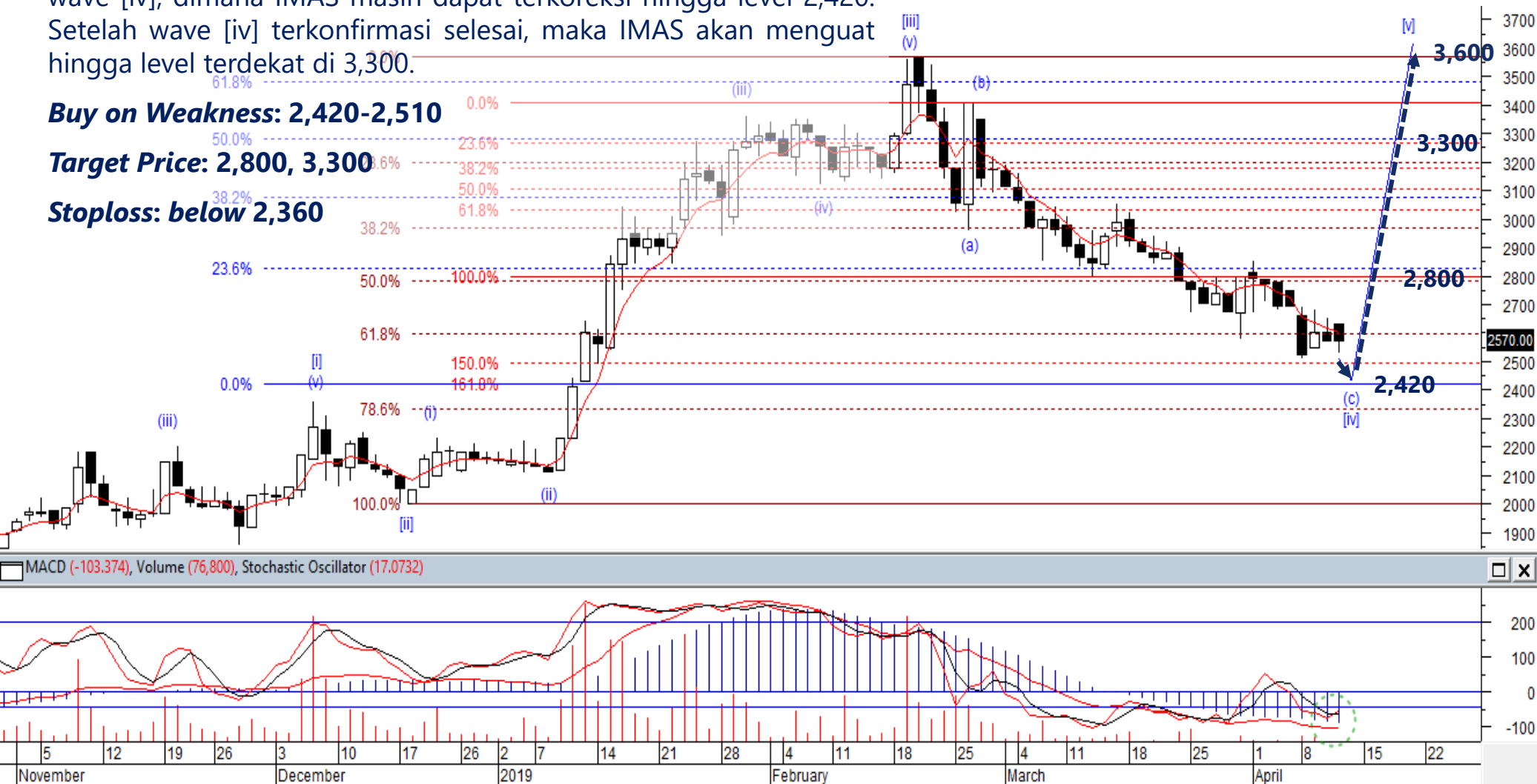
IMAS – Buy on Weakness

Posisi IMAS diperkirakan sudah berada pada ujung wave (c) dari wave [iv], dimana IMAS masih dapat terkoreksi hingga level 2,420. Setelah wave [iv] terkonfirmasi selesai, maka IMAS akan menguat hingga level terdekat di 3,300.

Buy on Weakness: 2,420-2,510

Target Price: 2,800, 3,300

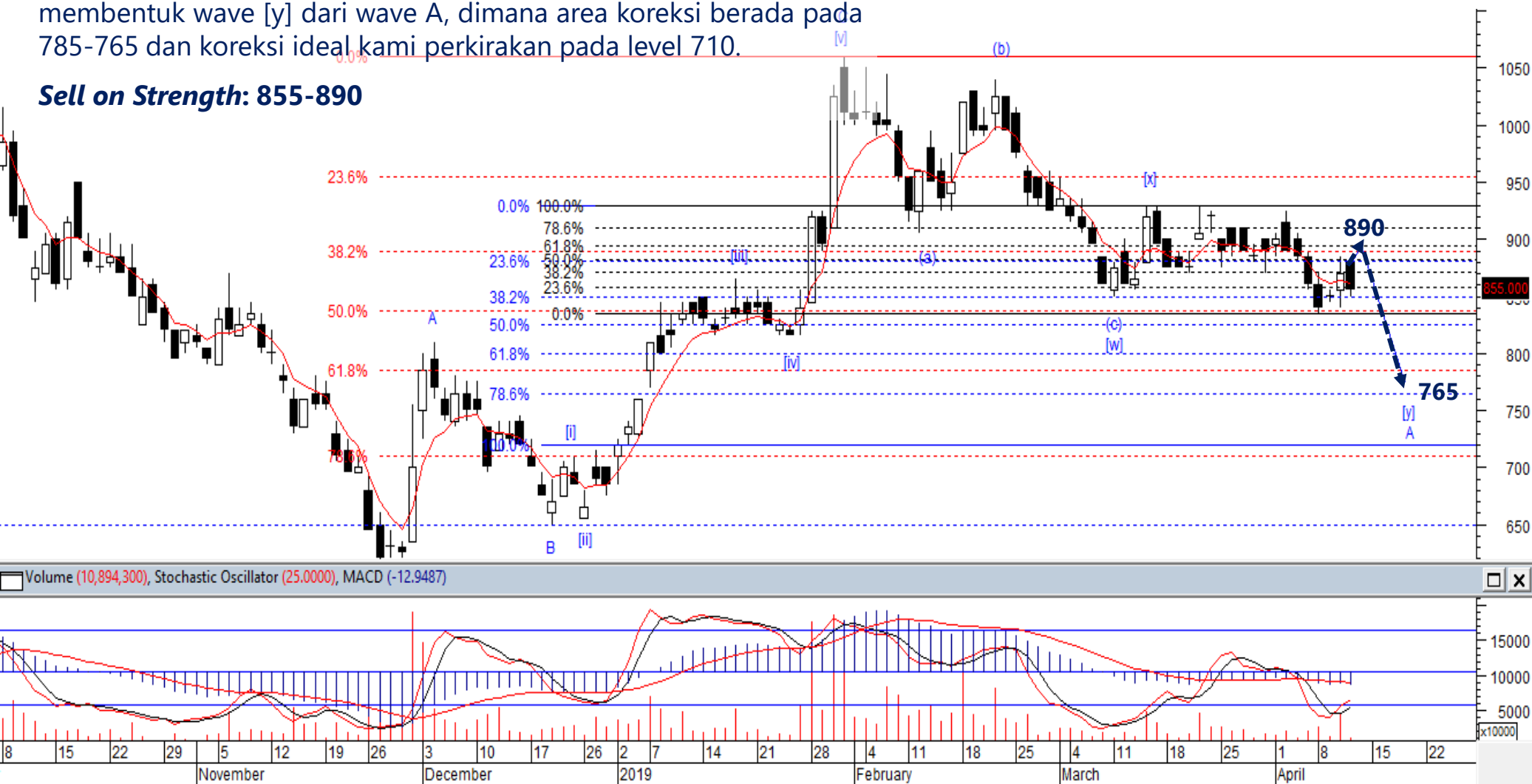
Stoploss: below 2,360



MEDC – Sell On Strength

Kami memperkirakan MEDC masih akan terkoreksi untuk membentuk wave [y] dari wave A, dimana area koreksi berada pada 785-765 dan koreksi ideal kami perkirakan pada level 710.

Sell on Strength: 855-890





Thendra Crisnanda – Head of Institution Research
thendra.crisnanda@mncgroup.com
 Investment Strategy
 Ext. 52162



Victoria Venny – Research Analyst
victoria.nawang@mncgroup.com
 Telco, Toll Road, Logistic, Consumer, Poultry
 Ext. 52236



Rr. Nurulita Harwaningrum – Research Analyst
roro.harwaningrum@mncgroup.com
 Banking, Auto, Plantation
 Ext. 52237



Muhamad Rudy Setiawan – Research Associate
muhamad.setiawan@mncgroup.com
 Construction, Property
 Ext. 52317



T. Herditya Wicaksana – Technical Analyst
herditya.wicaksana@mncgroup.com
 Technical Specialist – Elliott Wave
 Ext. 52150



Krestanti Nugrahane Widhi – Research Associate
krestanti.widhi@mncgroup.com
 Plantation, Consumer
 Ext. 52166

Disclaimer : MNCS Daily Scope Wave has been issued by PT MNC Sekuritas, It may not be reproduced or further distributed or published, in whole or in part, for any purpose. PT MNC Sekuritas has based this document on information obtained from sources it believes to be reliable but which it has not independently verified; PT MNC Sekuritas makes no guarantee, representation or warranty and accepts no responsibility to liability as to its accuracy or completeness. Expression of opinion herein are those of the research department only and are subject to change without notice. This document is not and should not be construed as an offer or the solicitation of an offer to purchase or subscribe or sell any investment. PT MNC Sekuritas and its affiliates and/or their offices, directors and employees may own or have positions in any investment mentioned herein or any investment related thereto and may from time to time add to or dispose of any such investment. PT MNC Sekuritas and its affiliates may act as market maker or have assumed an underwriting position in the securities of companies discusses herein (or investment related thereto) and may sell them to or buy them from customers on a principal basis and may also perform or seek to perform investment banking or underwriting services for or relating to those companies.