



# Daily SCOPE Wave

**MNC Financial Center Lt. 14 – 16**

Jl. Kebon Sirih No. 21 – 27, Jakarta 10340, Indonesia

[www.mncsekuritas.id](http://www.mncsekuritas.id)

a member of MNC Group

**18 April 2019**

Institution Research Team | [herditya.wicaksana@mncgroup.com](mailto:herditya.wicaksana@mncgroup.com) | +6221 29080 3111 Ext.52150

## Jakarta Composite Index (JCI) *short term (1-2 days) bullish*

*Menjelang Pemilu IHSG ditutup menguat 0.7% ke 6,481 dan diikuti oleh volume beli yang cukup tinggi. Kami masih memperkirakan sebelum IHSG bergerak menguat menembus 6,510 dan 6,525 maka pergerakannya masih dikatakan sideways, dan patut diwaspadai akan pelemahan IHSG bila kembali turun dan menembus 6,390.*

### Top picks of the Day :

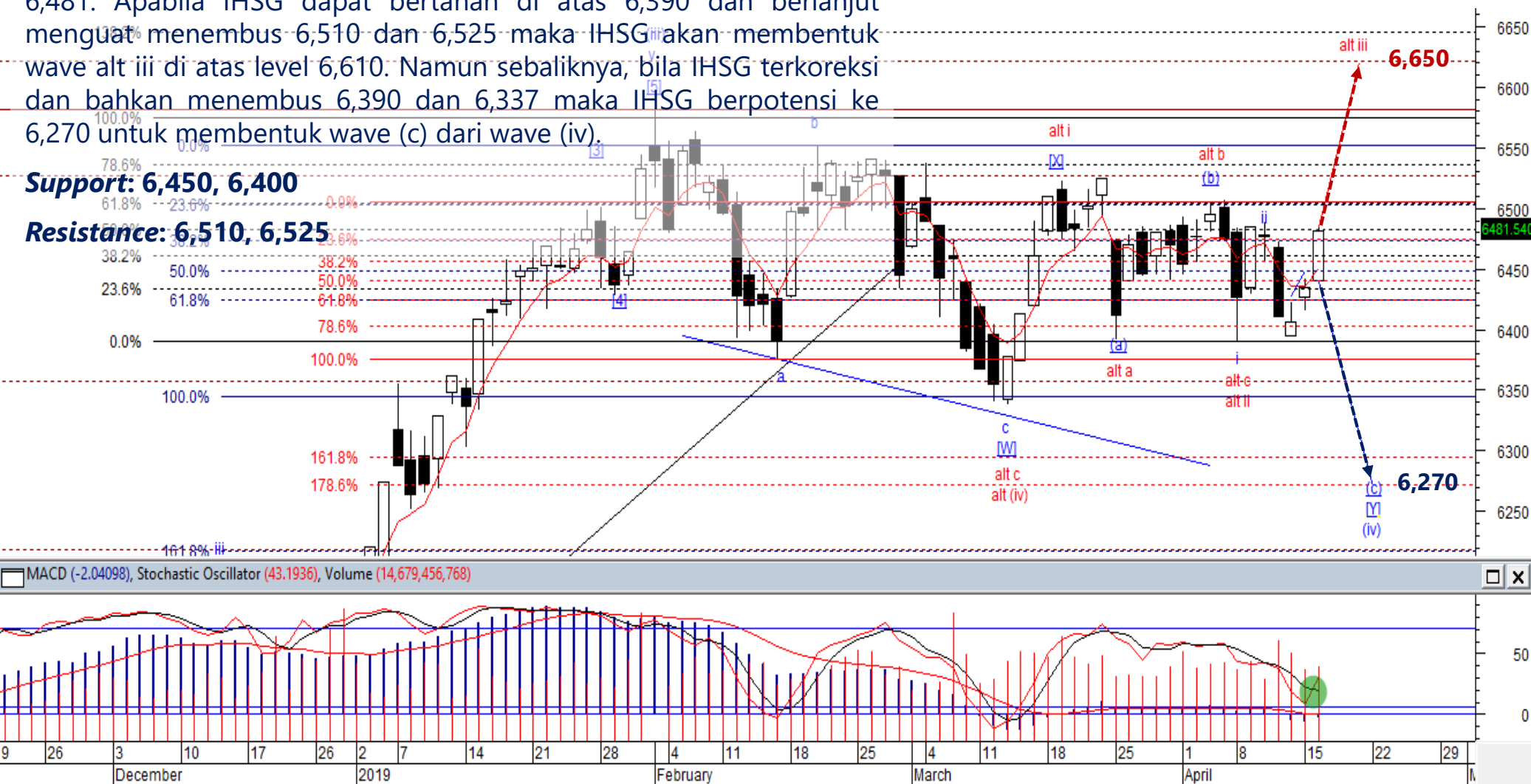
Stock	Close Price	Recommendation	Tactical Moves
LSIP	1,165	Buy on Weakness	LSIP berpotensi menguat untuk membentuk wave (iii) dari wave C ke arah 1,335.
ISAT	2,710	Buy on Weakness	ISAT berpeluang untuk terkoreksi membentuk wave [ii] dari wave (C) berada pada 2,640 dan 2,500 idealnya, namun setelah wave [ii] terkonfirmasi selesai maka berpotensi menguat untuk membentuk wave [iii].
INTP	21,500	Buy on Weakness	INTP sudah menyelesaikan wave (iv) dari wave [iii], yang berarti INTP berpotensi menguat untuk membentuk wave (v) dari wave [iii] ke area 24,600.
ASRI	344	Sell on Strength	ASRI berada pada akhir wave (ii) dari wave [c] sehingga ASRI berpotensi untuk terkoreksi untuk membentuk wave [c] dari wave A.

# JCI – Optimist?

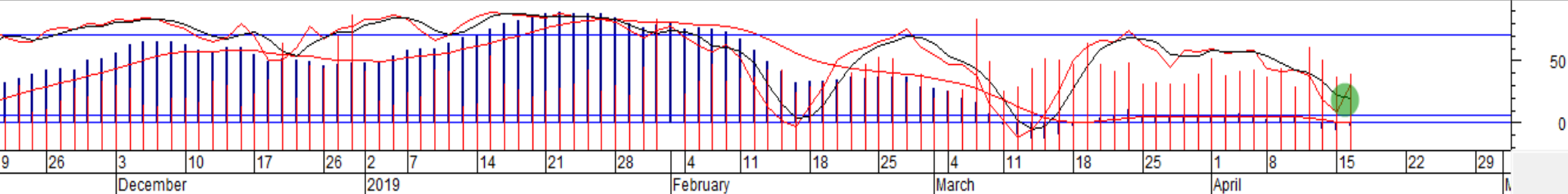
Menutup perdagangan Selasa (16/4), IHSG menguat 0.7% ke level 6,481. Apabila IHSG dapat bertahan di atas 6,390 dan berlanjut menguat menembus 6,510 dan 6,525 maka IHSG akan membentuk wave alt iii di atas level 6,610. Namun sebaliknya, bila IHSG terkoreksi dan bahkan menembus 6,390 dan 6,337 maka IHSG berpotensi ke 6,270 untuk membentuk wave (c) dari wave (iv).

**Support: 6,450, 6,400**

**Resistance: 6,510, 6,525**



MACD (-2.04098), Stochastic Oscillator (43.1936), Volume (14,679,456,768)



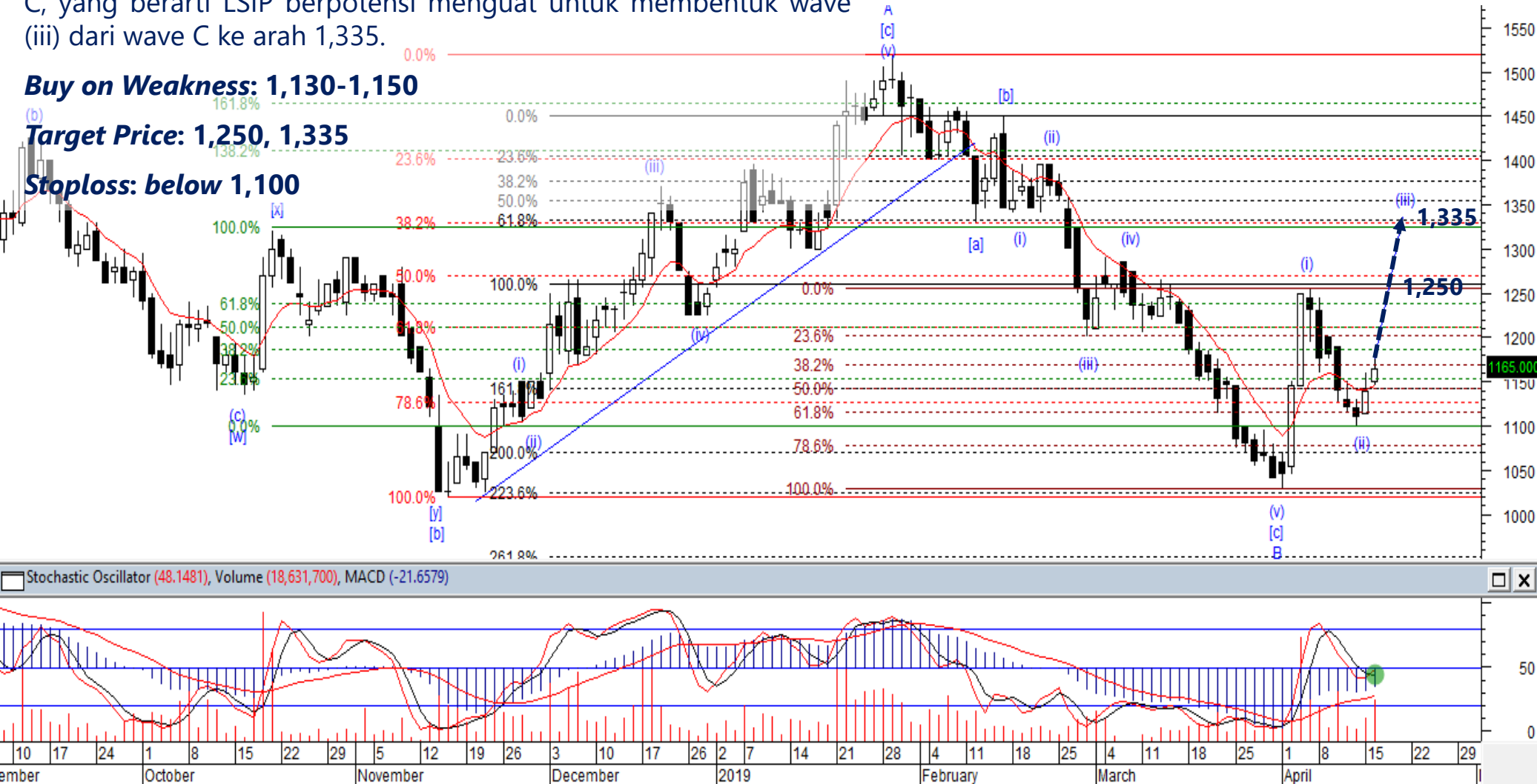
# LSIP – Buy on Weakness

Kami memperkirakan LSIP sudah menyelesaikan wave (ii) dari wave C, yang berarti LSIP berpotensi menguat untuk membentuk wave (iii) dari wave C ke arah 1,335.

**Buy on Weakness: 1,130-1,150**

**Target Price: 1,250, 1,335**

**Stoploss: below 1,100**



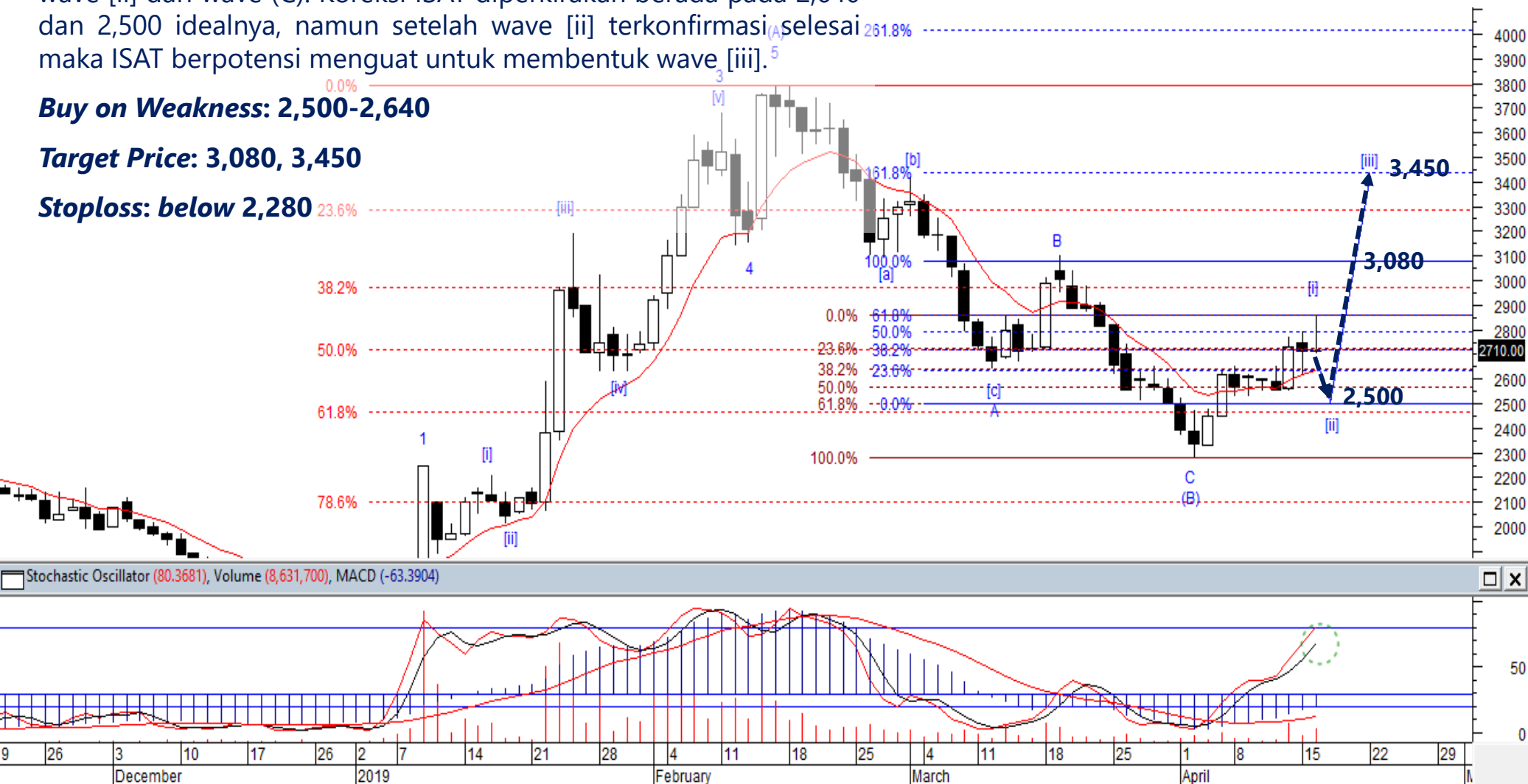
# ISAT – Buy on Weakness

Kami perkirakan ISAT berpeluang untuk terkoreksi membentuk wave [ii] dari wave (C). Koreksi ISAT diperkirakan berada pada 2,640 dan 2,500 idealnya, namun setelah wave [ii] terkonfirmasi selesai maka ISAT berpotensi menguat untuk membentuk wave [iii].

**Buy on Weakness: 2,500-2,640**

**Target Price: 3,080, 3,450**

**Stoploss: below 2,280**



# INTP – Buy on Weakness

Diperkirakan INTP sudah menyelesaikan wave (iv) dari wave [iii], yang berarti INTP berpotensi menguat untuk membentuk wave (v) dari wave [iii] ke area 24,600.

**Buy on Weakness: 21,200-21,500**

**Target Price: 22,600, 23,100, 24,600**

**Stoploss: below 20,100**



# ASRI – Sell On Strength

Kami memperkirakan ASRI berada pada akhir wave (ii) dari wave [c] sehingga ASRI berpotensi untuk terkoreksi untuk membentuk wave [c] dari wave A. Kami perkirakan koreksi ASRI dapat mencapai level 310 hingga 280.

## Sell on Strength: 344-350







**Thendra Crisnanda – Head of Institution Research**  
[thendra.crisnanda@mncgroup.com](mailto:thendra.crisnanda@mncgroup.com)  
 Investment Strategy  
 Ext. 52162



**Victoria Venny – Research Analyst**  
[victoria.nawang@mncgroup.com](mailto:victoria.nawang@mncgroup.com)  
 Telco, Toll Road, Logistic, Consumer, Poultry  
 Ext. 52236



**Rr. Nurulita Harwaningrum – Research Analyst**  
[roro.harwaningrum@mncgroup.com](mailto:roro.harwaningrum@mncgroup.com)  
 Banking, Auto, Plantation  
 Ext. 52237



**Muhamad Rudy Setiawan – Research Associate**  
[muhamad.setiawan@mncgroup.com](mailto:muhamad.setiawan@mncgroup.com)  
 Construction, Property  
 Ext. 52317



**T. Herditya Wicaksana – Technical Analyst**  
[herditya.wicaksana@mncgroup.com](mailto:herditya.wicaksana@mncgroup.com)  
 Technical Specialist – Elliott Wave  
 Ext. 52150



**Krestanti Nugrahane Widhi – Research Associate**  
[krestanti.widhi@mncgroup.com](mailto:krestanti.widhi@mncgroup.com)  
 Plantation, Consumer  
 Ext. 52166

**Disclaimer :** MNCS Daily Scope Wave has been issued by PT MNC Sekuritas, It may not be reproduced or further distributed or published, in whole or in part, for any purpose. PT MNC Sekuritas has based this document on information obtained from sources it believes to be reliable but which it has not independently verified; PT MNC Sekuritas makes no guarantee, representation or warranty and accepts no responsibility to liability as to its accuracy or completeness. Expression of opinion herein are those of the research department only and are subject to change without notice. This document is not and should not be construed as an offer or the solicitation of an offer to purchase or subscribe or sell any investment. PT MNC Sekuritas and its affiliates and/or their offices, directors and employees may own or have positions in any investment mentioned herein or any investment related thereto and may from time to time add to or dispose of any such investment. PT MNC Sekuritas and its affiliates may act as market maker or have assumed an underwriting position in the securities of companies discusses herein (or investment related thereto) and may sell them to or buy them from customers on a principal basis and may also perform or seek to perform investment banking or underwriting services for or relating to those companies.