



Daily SCOPE

Wave

MNC Financial Center Lt. 14 – 16

Jl. Kebon Sirih No. 21 – 27, Jakarta 10340, Indonesia

www.mncsekuritas.id

a member of MNC Group

22 April 2019

Institution Research Team | herditya.wicaksana@mncgroup.com | +6221 29080 3111 Ext.52150

Jakarta Composite Index (JCI) *short term (1-2 days) bullish*

IHSG ditutup terkoreksi sebesar 1.4% dan diikuti dengan volume jual yang cukup agresif. Kami memperkirakan IHSG masih dapat terkoreksi hingga level 6,350, atau pada skenario alternatif, IHSG berpotensi rebound dahulu dan kemudian akan melanjutkan koreksinya. Selama tidak menembus 6,337 sebagai support penting, maka IHSG berpeluang untuk menguat.

Top picks of the Day :

Stock	Close Price	Recommendation	Tactical Moves
BMRI	7,750	Buy on Weakness	BMRI saat ini berada di wave [iv] dari wave 3, dimana level koreksi BMRI berada di 7,625 minimal dan idealnya diperkirakan berada pada 7,500.
ANTM	855	Buy on Weakness	ANTM sedang membentuk wave (v) dari wave [c] dari wave B, dimana target koreksi berada pada level 805.
WSKT	2,120	Buy on Weakness	WSKT saat ini berpotensi untuk terkoreksi membentuk wave (iv) dari wave [iii] ke arah 2,080.
WSBP	442	Sell on Strength	WSBP berada pada wave (iv) dari wave C, dimana WSBP berpotensi untuk terkoreksi ke arah 416 hingga 406.

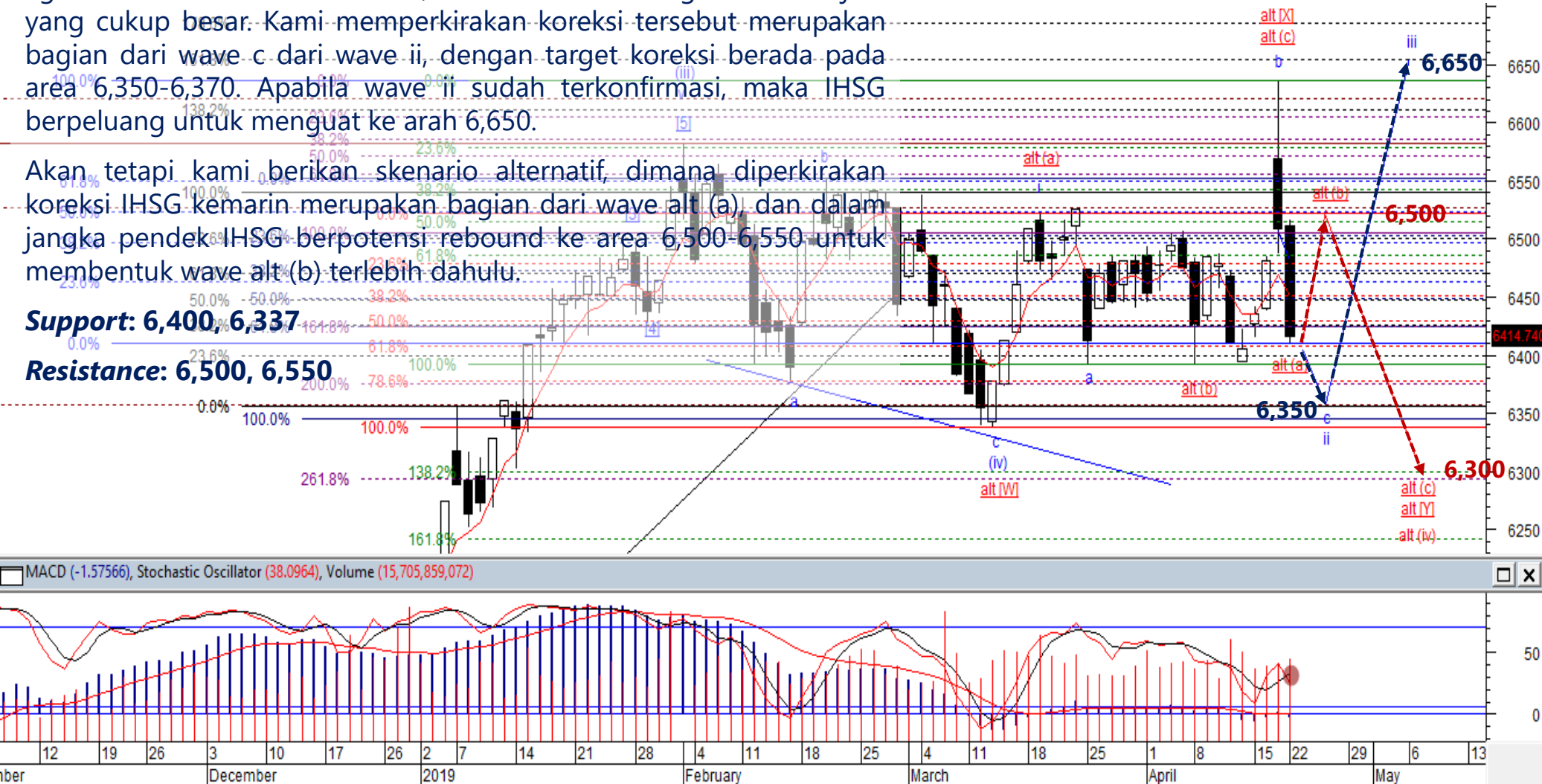
JCI – Rebound

Pada penutupan perdagangan kemarin (22/4), IHSG terkoreksi cukup agresif sebesar 1.4% ke level 6,414 dan diikuti dengan volume jual yang cukup besar. Kami memperkirakan koreksi tersebut merupakan bagian dari wave c dari wave ii, dengan target koreksi berada pada area 6,350-6,370. Apabila wave ii sudah terkonfirmasi, maka IHSG berpeluang untuk menguat ke arah 6,650.

Akan tetapi kami berikan skenario alternatif, dimana diperkirakan koreksi IHSG kemarin merupakan bagian dari wave alt (a), dan dalam jangka pendek IHSG berpotensi rebound ke area 6,500-6,550 untuk membentuk wave alt (b) terlebih dahulu.

Support: 6,400, 6,337

Resistance: 6,500, 6,550



BMRI – Buy on Weakness

Terkoreksinya BMRI pada perdagangan kemarin kami perkirakan sebagai bagian dari wave [iv] dari wave 3, dimana level koreksi BMRI berada di 7,625 minimal dan idealnya diperkirakan berada pada 7,500. Setelah wave [iv] terkonfirmasi selesai, maka BMRI berpotensi menguat untuk membentuk wave [v] ke arah 8,700.

Buy on Weakness: 7,500-7,625

Target Price: 8,250, 8,400, 8,700

Stoploss: below 7,300



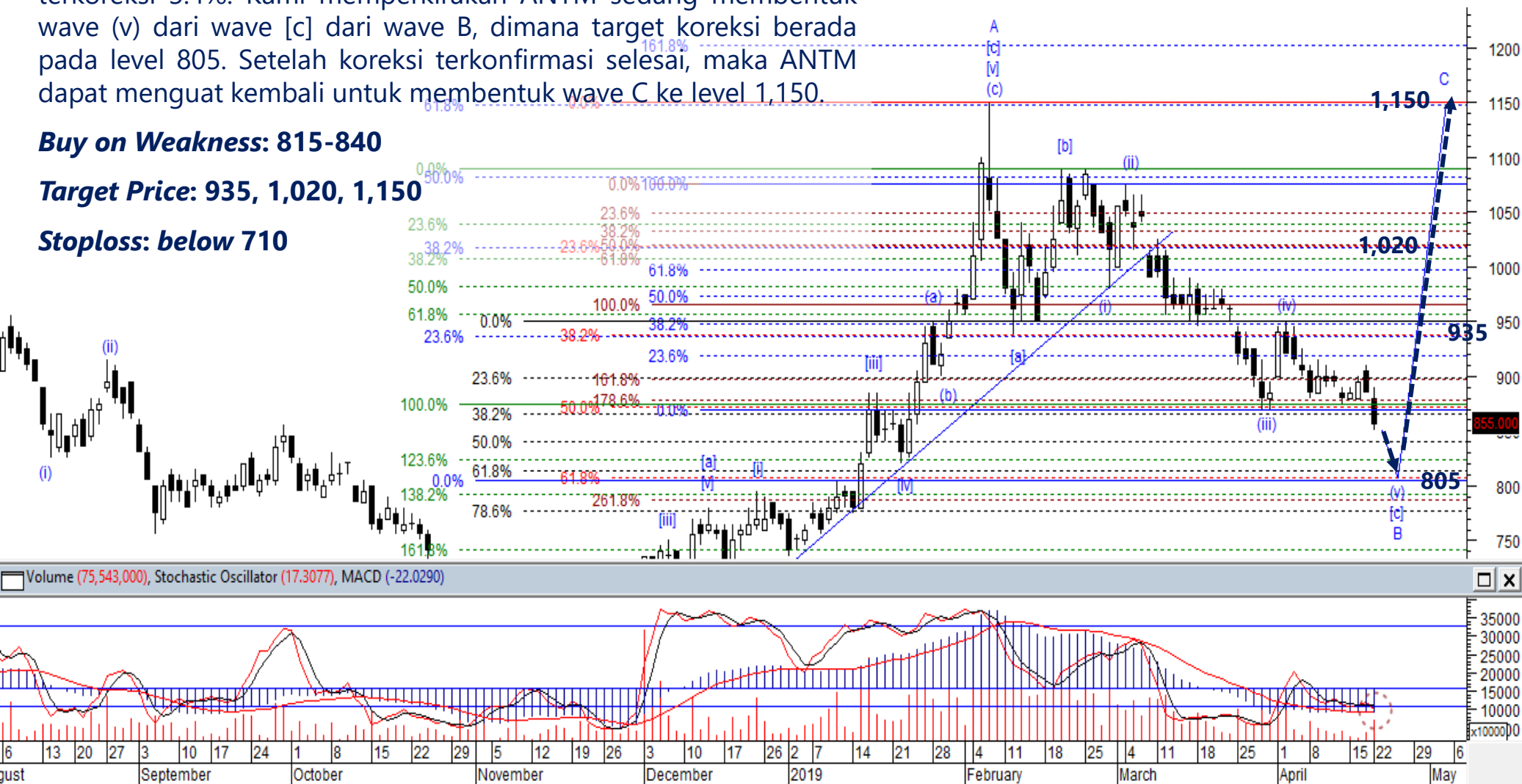
ANTM – Buy on Weakness

Pada perdagangan kemarin ANTM ditutup pada level 855, terkoreksi 3.4%. Kami memperkirakan ANTM sedang membentuk wave (v) dari wave [c] dari wave B, dimana target koreksi berada pada level 805. Setelah koreksi terkonfirmasi selesai, maka ANTM dapat menguat kembali untuk membentuk wave C ke level 1,150.

Buy on Weakness: 815-840

Target Price: 935, 1,020, 1,150

Stoploss: below 710



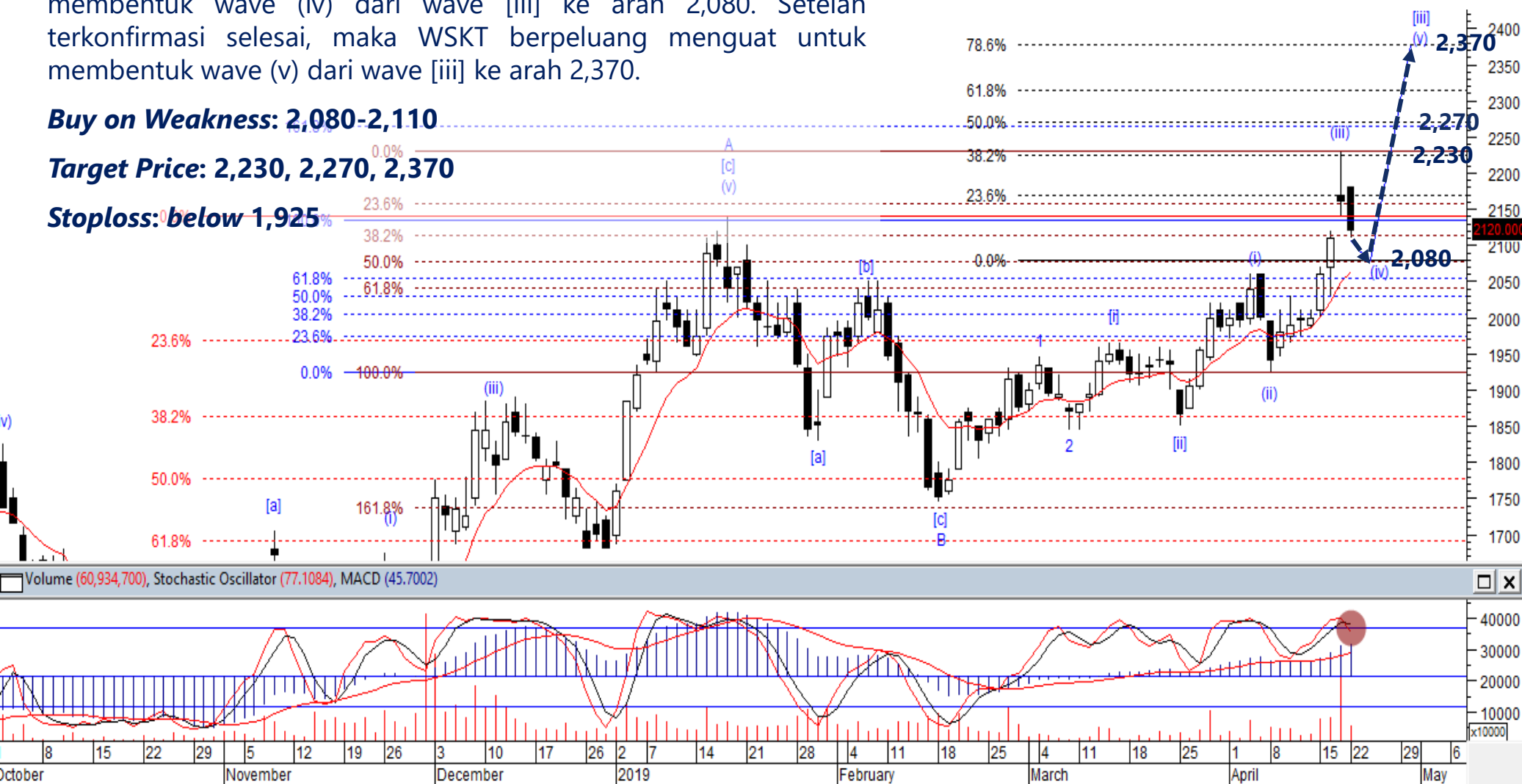
WSKT – Buy on Weakness

Kami perkirakan bahwa WSKT saat ini berpotensi untuk terkoreksi membentuk wave (iv) dari wave [iii] ke arah 2,080. Setelah terkonfirmasi selesai, maka WSKT berpeluang menguat untuk membentuk wave (v) dari wave [iii] ke arah 2,370.

Buy on Weakness: 2,080-2,110

Target Price: 2,230, 2,270, 2,370

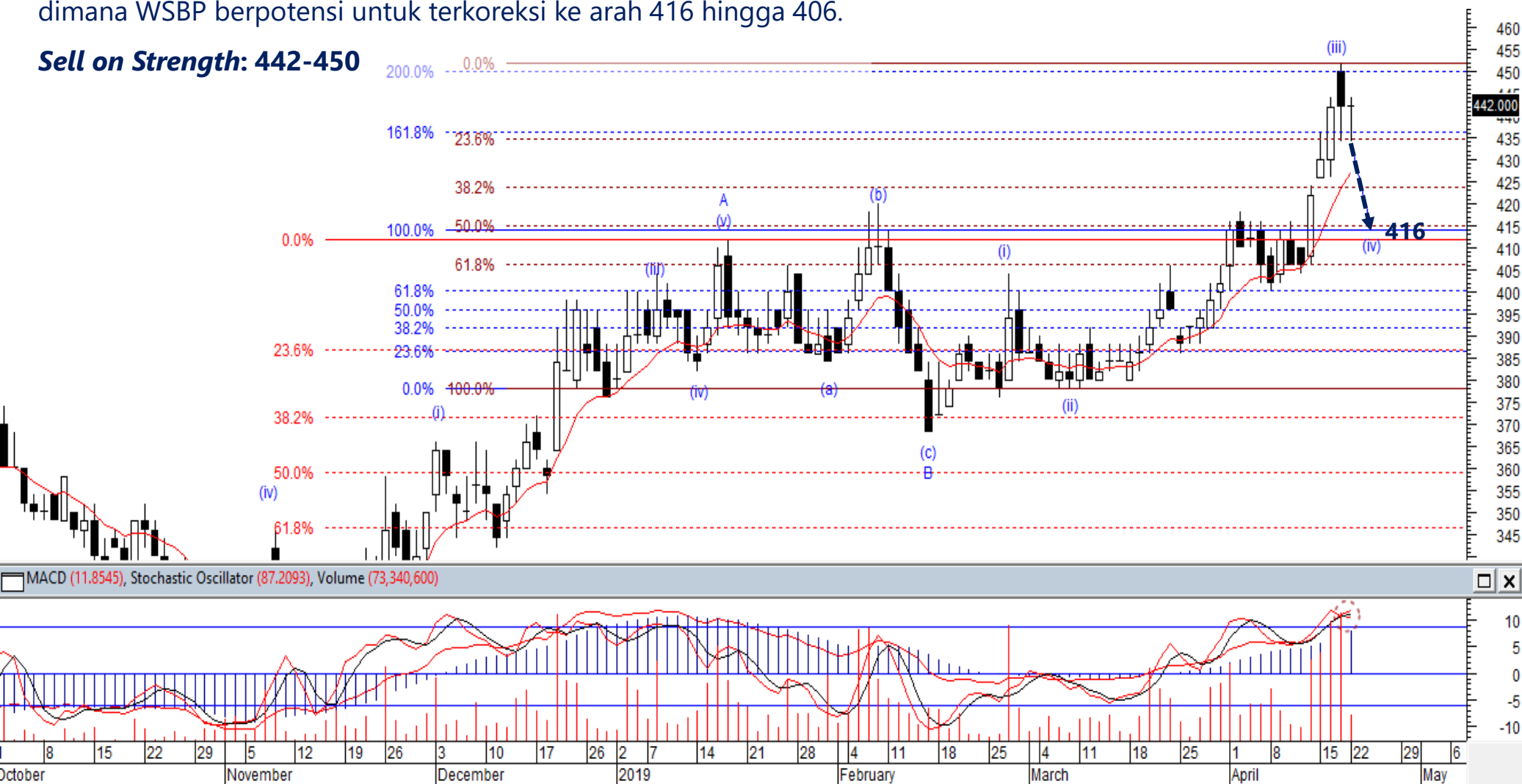
Stoploss: below 1,925



WSBP – Sell On Strength

Saat ini kami perkirakan WSBP berada pada wave (iv) dari wave C, dimana WSBP berpotensi untuk terkoreksi ke arah 416 hingga 406.

Sell on Strength: 442-450





Thendra Crisnanda – Head of Institution Research
thendra.crisnanda@mncgroup.com
Investment Strategy
Ext. 52162



Victoria Venny – Research Analyst
victoria.nawang@mncgroup.com
Telco, Toll Road, Logistic, Consumer, Poultry
Ext. 52236



Rr. Nurulita Harwaningrum – Research Analyst
roro.harwaningrum@mncgroup.com
Banking, Auto, Plantation
Ext. 52237



Muhamad Rudy Setiawan – Research Associate
muhamad.setiawan@mncgroup.com
Construction, Property
Ext. 52317



T. Herditya Wicaksana – Technical Analyst
herditya.wicaksana@mncgroup.com
Technical Specialist – Elliott Wave
Ext. 52150



Krestanti Nugrahane Widhi – Research Associate
krestanti.widhi@mncgroup.com
Plantation, Consumer
Ext. 52166

Disclaimer : MNCS Daily Scope Wave has been issued by PT MNC Sekuritas, It may not be reproduced or further distributed or published, in whole or in part, for any purpose. PT MNC Sekuritas has based this document on information obtained from sources it believes to be reliable but which it has not independently verified; PT MNC Sekuritas makes no guarantee, representation or warranty and accepts no responsibility to liability as to its accuracy or completeness. Expression of opinion herein are those of the research department only and are subject to change without notice. This document is not and should not be construed as an offer or the solicitation of an offer to purchase or subscribe or sell any investment. PT MNC Sekuritas and its affiliates and/or their offices, directors and employees may own or have positions in any investment mentioned herein or any investment related thereto and may from time to time add to or dispose of any such investment. PT MNC Sekuritas and its affiliates may act as market maker or have assumed an underwriting position in the securities of companies discusses herein (or investment related thereto) and may sell them to or buy them from customers on a principal basis and may also perform or seek to perform investment banking or underwriting services for or relating to those companies.