



# Daily SCOPE Wave

**MNC Financial Center Lt. 14 – 16**

Jl. Kebon Sirih No. 21 – 27, Jakarta 10340, Indonesia

[www.mncsekuritas.id](http://www.mncsekuritas.id)

a member of MNC Group

**17 Desember 2019**

Institution Research Team | [herditya.wicaksana@mncgroup.com](mailto:herditya.wicaksana@mncgroup.com) | +6221 29080 3111 Ext.52150

## Jakarta Composite Index (JCI) *short term (1-2 days) bearish*

*Diperkirakan pergerakan IHSG sudah berada pada wave v dari wave (a) atau dari wave alt [i], sehingga waspada koreksi yang akan terjadi untuk membentuk wave (b) atau wave alt [ii]. Hal ini berlaku apabila penguatan IHSG tidak melebihi 6,275.*

### Top picks of the Day :

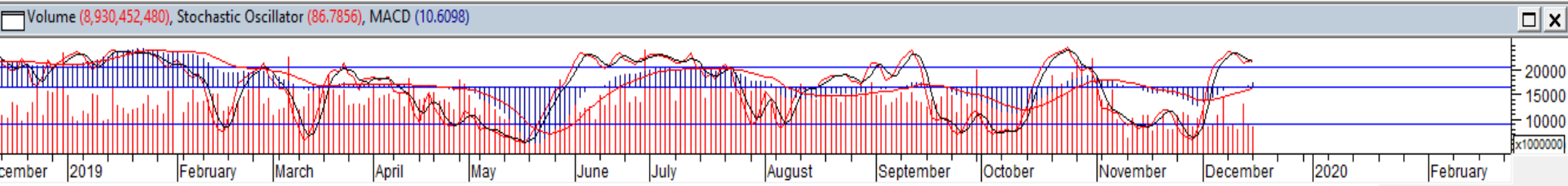
Stock	Close Price	Recommendation	Tactical Moves
LSIP	1,415	Buy on Weakness	Saat ini posisi LSIP sedang berada pada wave iv dari wave (c) dari wave [iii], dimana LSIP berpotensi terkoreksi namun relatif terbatas.
UNTR	22,000	Buy on Weakness	Posisi UNTR saat ini sudah berada pada akhir wave (i) dari wave [c], dimana UNTR rawan terkoreksi terlebih dahulu untuk membentuk wave (ii) dari wave [c].
ASRI	240	Buy on Weakness	ASRI saat ini sedang membentuk wave [ii], dimana ASRI akan berpotensi terkoreksi. Selanjutnya, ASRI akan berbalik arah menguat untuk membentuk wave [iii].
ASII	830	Sell on Strength	Diperkirakan ASII sedang berada pada akhir wave [iii] dari wave 3, dimana penguatan ASII cenderung terbatas dan ASII saat ini rentan untuk terkoreksi.

# JCI – Last Upside?



Pada perdagangan kemarin (16/12), IHSG ditutup menguat 0,2% ke level 6,211. Posisi IHSG kami perkirakan sudah berada pada akhir wave v dari wave (a) atau wave alt [i] dimana penguatan IHSG diperkirakan sudah relatif terbatas. Selanjutnya, IHSG rawan terkoreksi untuk membentuk wave (b) atau wave alt [ii] ke level 6,050-6,100.

**Support: 6,175, 6,050**  
**Resistance: 6,250, 6,275**



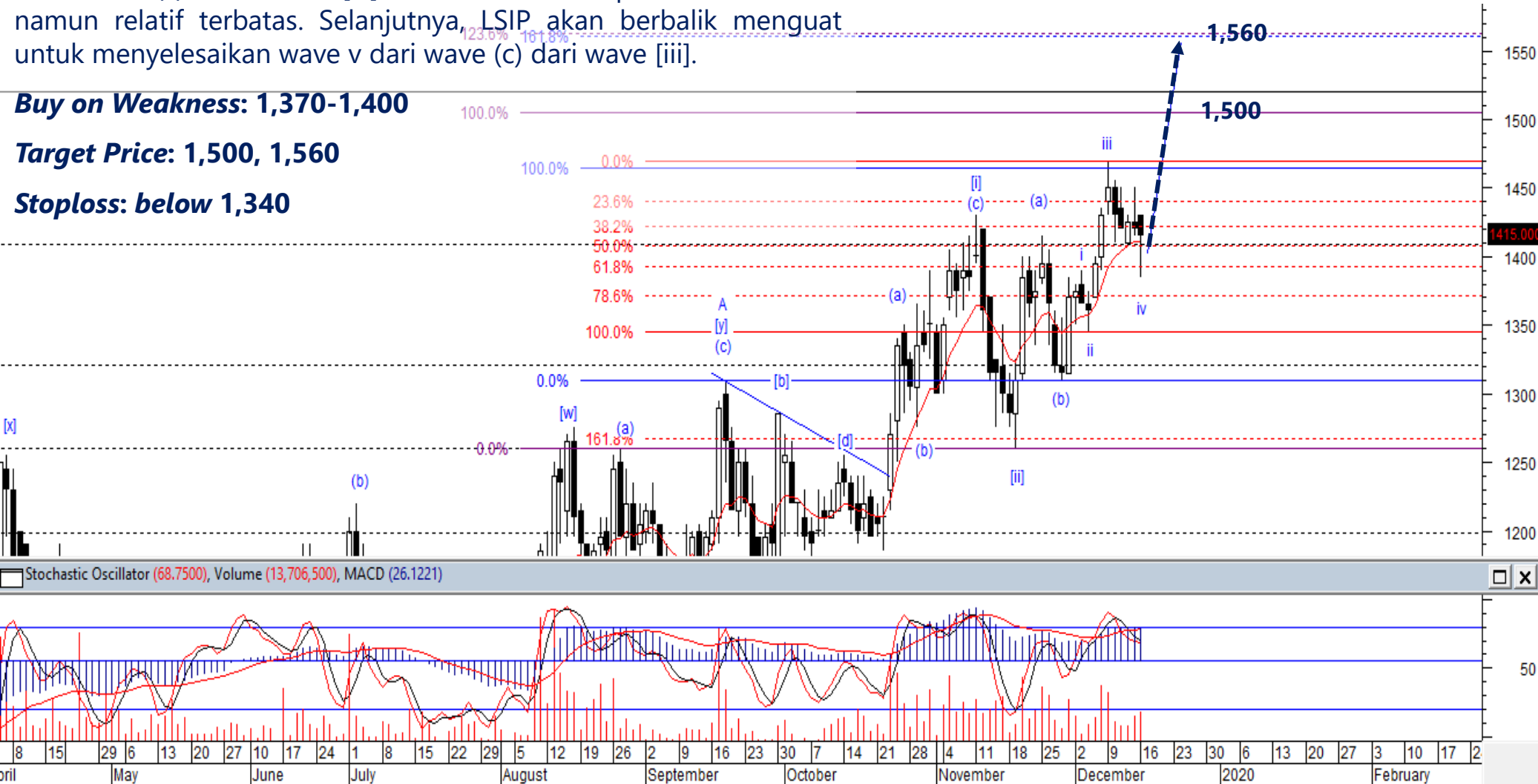
# LSIP – Buy on Weakness

Saat ini kami perkirakan posisi LSIP sedang berada pada wave iv dari wave (c) dari wave [iii], dimana LSIP berpotensi terkoreksi namun relatif terbatas. Selanjutnya, LSIP akan berbalik menguat untuk menyelesaikan wave v dari wave (c) dari wave [iii].

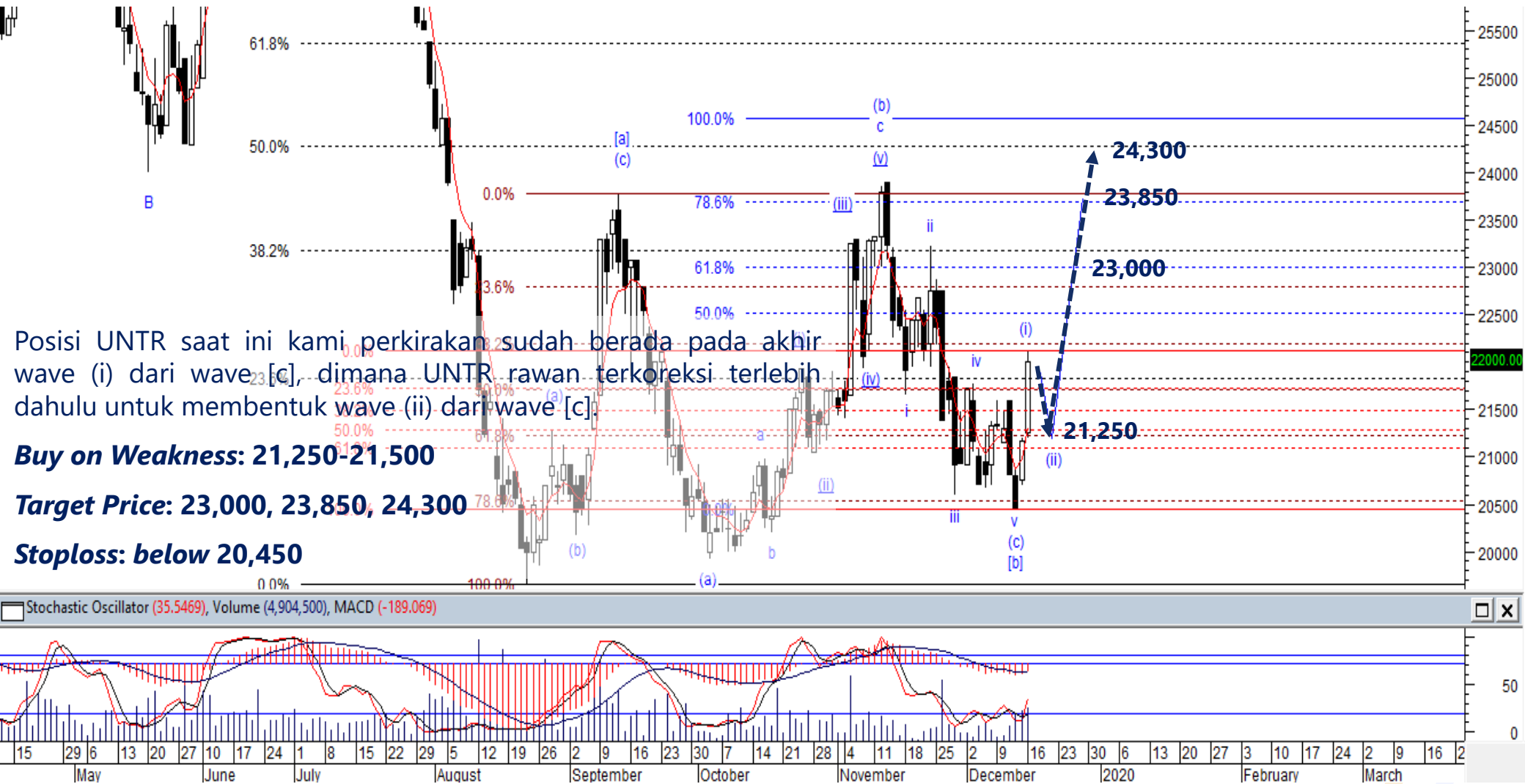
**Buy on Weakness: 1,370-1,400**

**Target Price: 1,500, 1,560**

**Stoploss: below 1,340**



# UNTR – Buy on Weakness



Posisi UNTR saat ini kami perkirakan sudah berada pada akhir wave (i) dari wave [c], dimana UNTR rawan terkoreksi terlebih dahulu untuk membentuk wave (ii) dari wave [c].

**Buy on Weakness: 21,250-21,500**

**Target Price: 23,000, 23,850, 24,300**

**Stoploss: below 20,450**

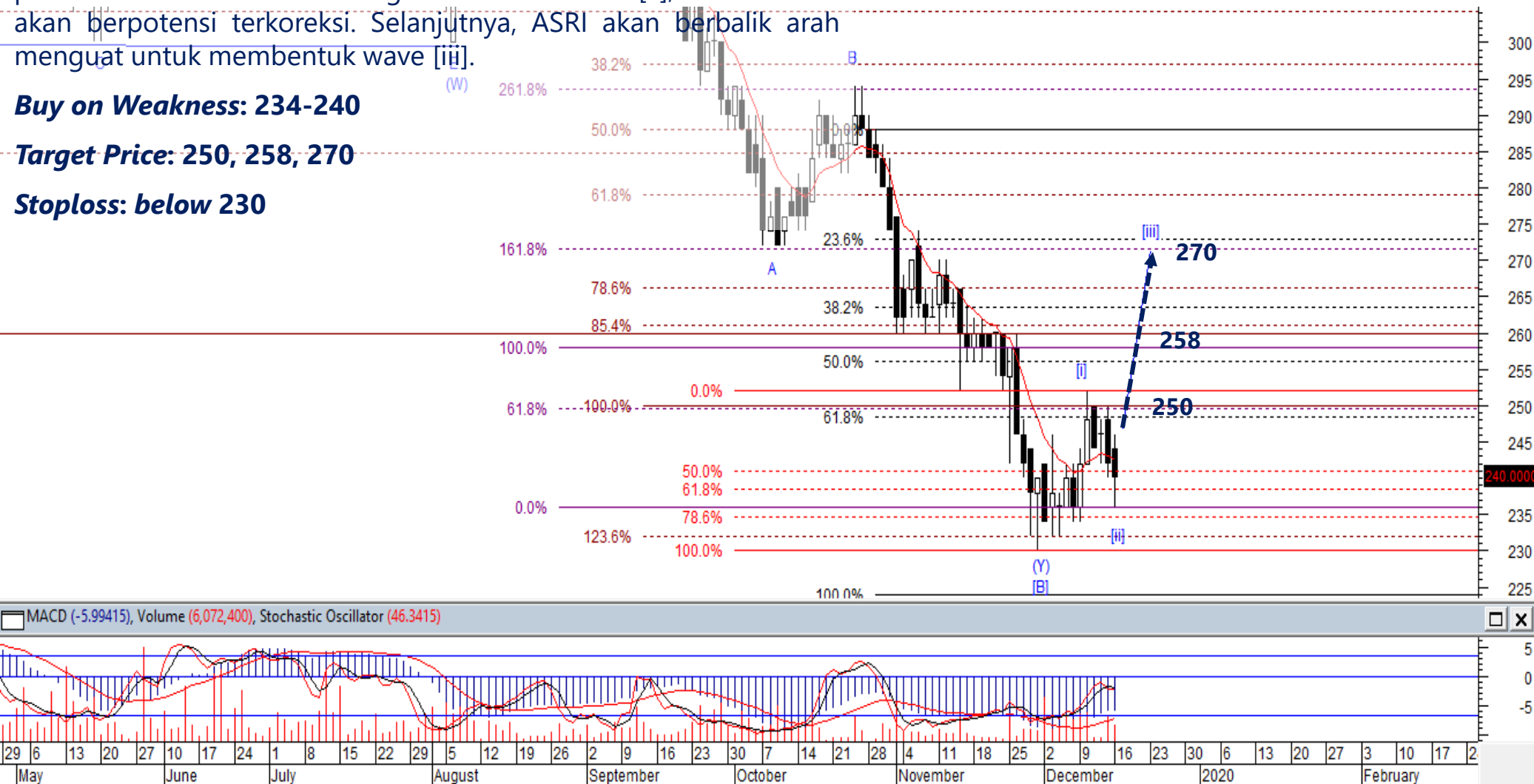
# ASRI – Buy on Weakness

Selama tidak kembali terkoreksi menembus level 230, maka kami perkirakan ASRI saat ini sedang membentuk wave [ii], dimana ASRI akan berpotensi terkoreksi. Selanjutnya, ASRI akan berbalik arah menguat untuk membentuk wave [iii].

**Buy on Weakness: 234-240**

**Target Price: 250, 258, 270**

**Stoploss: below 230**



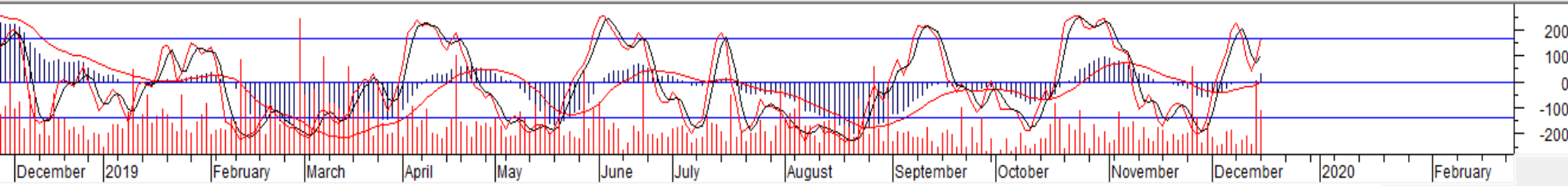
# ASII – Sell On Strength



Saat ini diperkirakan ASII sedang berada pada akhir wave [iii] dari wave 3, dimana penguatan ASII cenderung terbatas dan ASII saat ini rentan untuk terkoreksi. Adapun level koreksi ASII pada 6,900 dan 6750.

**Sell on Strength: 6,975-7,150**

MACD (34.0049), Stochastic Oscillator (80.3030), Volume (43,517,600)





**Thendra Crisnanda – Head of Institution Research**  
[thendra.crisnanda@mncgroup.com](mailto:thendra.crisnanda@mncgroup.com)  
Investment Strategy  
Ext. 52162



**Victoria Venny – Research Analyst**  
[victoria.nawang@mncgroup.com](mailto:victoria.nawang@mncgroup.com)  
Telco, Toll Road, Logistic, Consumer, Poultry  
Ext. 52236



**T. Herditya Wicaksana – Technical Analyst**  
[herditya.wicaksana@mncgroup.com](mailto:herditya.wicaksana@mncgroup.com)  
Technical Specialist – Elliott Wave  
Ext. 52150



**Muhamad Rudy Setiawan – Research Analyst**  
[muhamad.setiawan@mncgroup.com](mailto:muhamad.setiawan@mncgroup.com)  
Construction, Property, Oil and Gas  
Ext. 52317



**Catherina Vincentia – Research Associate**  
[catherina.vincentia@mncgroup.com](mailto:catherina.vincentia@mncgroup.com)  
Ext. 52306



**Jessica Sukimaja – Research Associate**  
[jessica.sukimaja@mncgroup.com](mailto:jessica.sukimaja@mncgroup.com)  
Ext. 52307

**Disclaimer :** MNCS Daily Scope Wave has been issued by PT MNC Sekuritas, It may not be reproduced or further distributed or published, in whole or in part, for any purpose. PT MNC Sekuritas has based this document on information obtained from sources it believes to be reliable but which it has not independently verified; PT MNC Sekuritas makes no guarantee, representation or warranty and accepts no responsibility to liability as to its accuracy or completeness. Expression of opinion herein are those of the research department only and are subject to change without notice. This document is not and should not be construed as an offer or the solicitation of an offer to purchase or subscribe or sell any investment. PT MNC Sekuritas and its affiliates and/or their offices, directors and employees may own or have positions in any investment mentioned herein or any investment related thereto and may from time to time add to or dispose of any such investment. PT MNC Sekuritas and its affiliates may act as market maker or have assumed an underwriting position in the securities of companies discusses herein (or investment related thereto) and may sell them to or buy them from customers on a principal basis and may also perform or seek to perform investment banking or underwriting services for or relating to those companies.