



# Daily SCOPE

Wave

**MNC Financial Center Lt. 14 – 16**

Jl. Kebon Sirih No. 21 – 27, Jakarta 10340, Indonesia

[www.mncsekuritas.id](http://www.mncsekuritas.id)

a member of MNC Group

**18 Desember 2019**

Institution Research Team | [herditya.wicaksana@mncgroup.com](mailto:herditya.wicaksana@mncgroup.com) | +6221 29080 3111 Ext.52150

## Jakarta Composite Index (JCI) *short term (1-2 days) bearish*

*Tekanan jual pada IHSG kami perkirakan mulai muncul, sehingga kami masih memperkirakan posisi IHSG saat ini berada pada akhir wave v dari wave (a) atau wave alt [i]. Waspada koreksi yang akan membawa IHSG ke level 6,050-6,100.*

## Top picks of the Day :

Stock	Close Price	Recommendation	Tactical Moves
AALI	13,600	Buy on Weakness	Pergerakan AALI saat ini sedang berada pada awal dari wave v dari wave (iii), dimana AALI masih berpotensi untuk melanjutkan penguatannya kembali.
PNLF	288	Buy on Weakness	Posisi PNLF saat ini sedang berada pada awal dari wave [iii], dimana PNLF berpotensi untuk melanjutkan penguatannya.
TINS	845	Sell on Strength	Posisi TINS saat ini berada di awal wave [b], dimana TINS masih berpotensi untuk melanjutkan koreksinya dalam jangka pendek.
PTBA	2,650	Sell on Strength	Pergerakan PTBA saat ini sudah berada pada akhir dari wave i dari wave (c), dimana penguatan PTBA kami perkirakan sudah relatif terbatas.

# JCI – How High Can You Go?



IHSG kemarin (17/12) ditutup menguat tipis 0,5% ke level 6,244 dengan tekanan jual yang dapat dikatakan cukup besar. Kami memperkirakan penguatan IHSG ini merupakan bagian dari akhir wave v dari wave (a) atau wave alt [i], dimana penguatan IHSG sudah relatif terbatas. Waspada! Koreksi IHSG menuju area 6,050-6,100 untuk membentuk wave (b) atau wave alt [ii].

**Support: 6,175, 6,100**  
**Resistance: 6,250, 6,275**

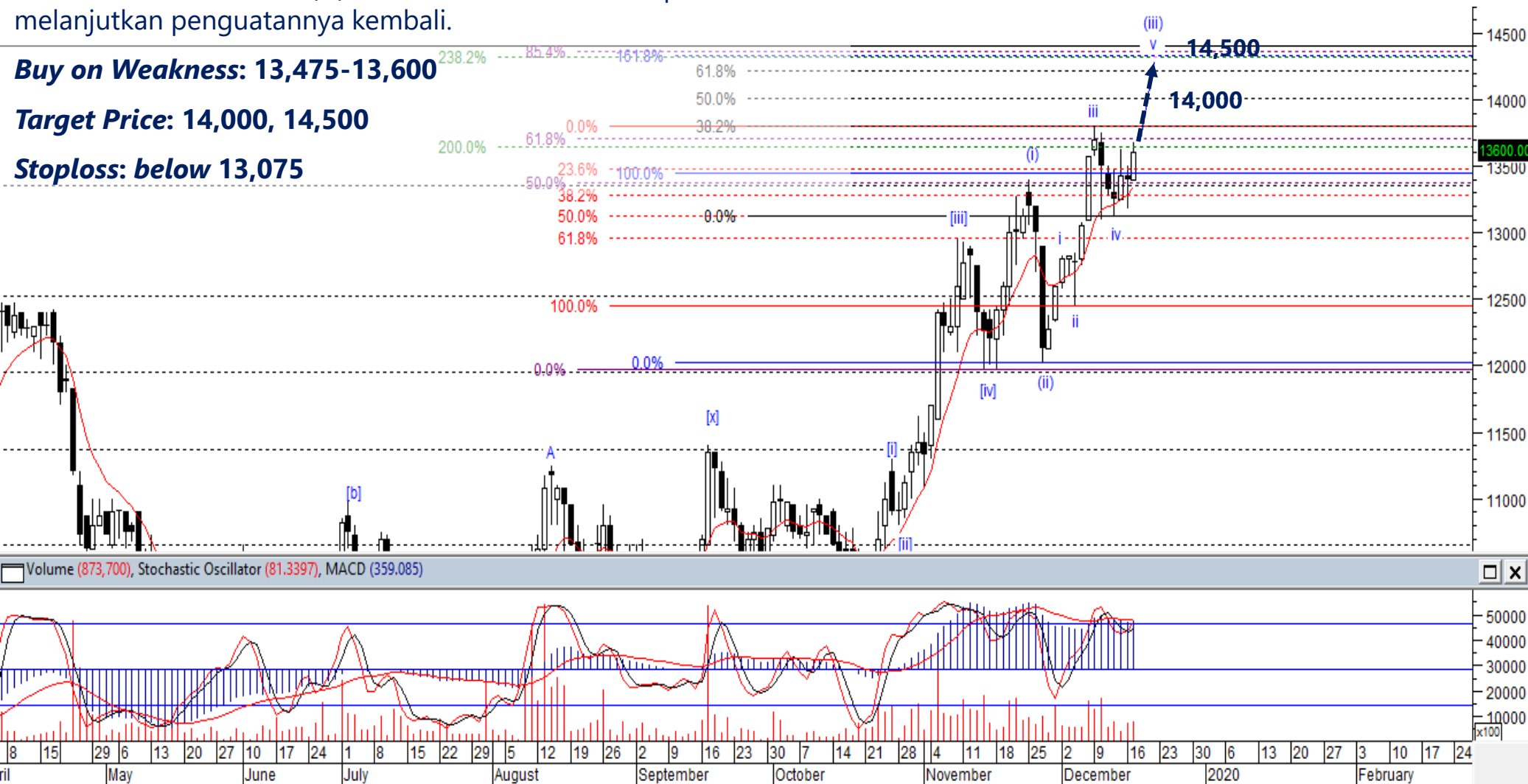
# AAI – Buy on Weakness

Pergerakan AAI saat ini kami perkirakan sedang berada pada awal dari wave v dari wave (iii), dimana AAI masih berpotensi untuk melanjutkan penguatannya kembali.

**Buy on Weakness: 13,475-13,600**

**Target Price: 14,000, 14,500**

**Stoploss: below 13,075**



# PNLF – Buy on Weakness

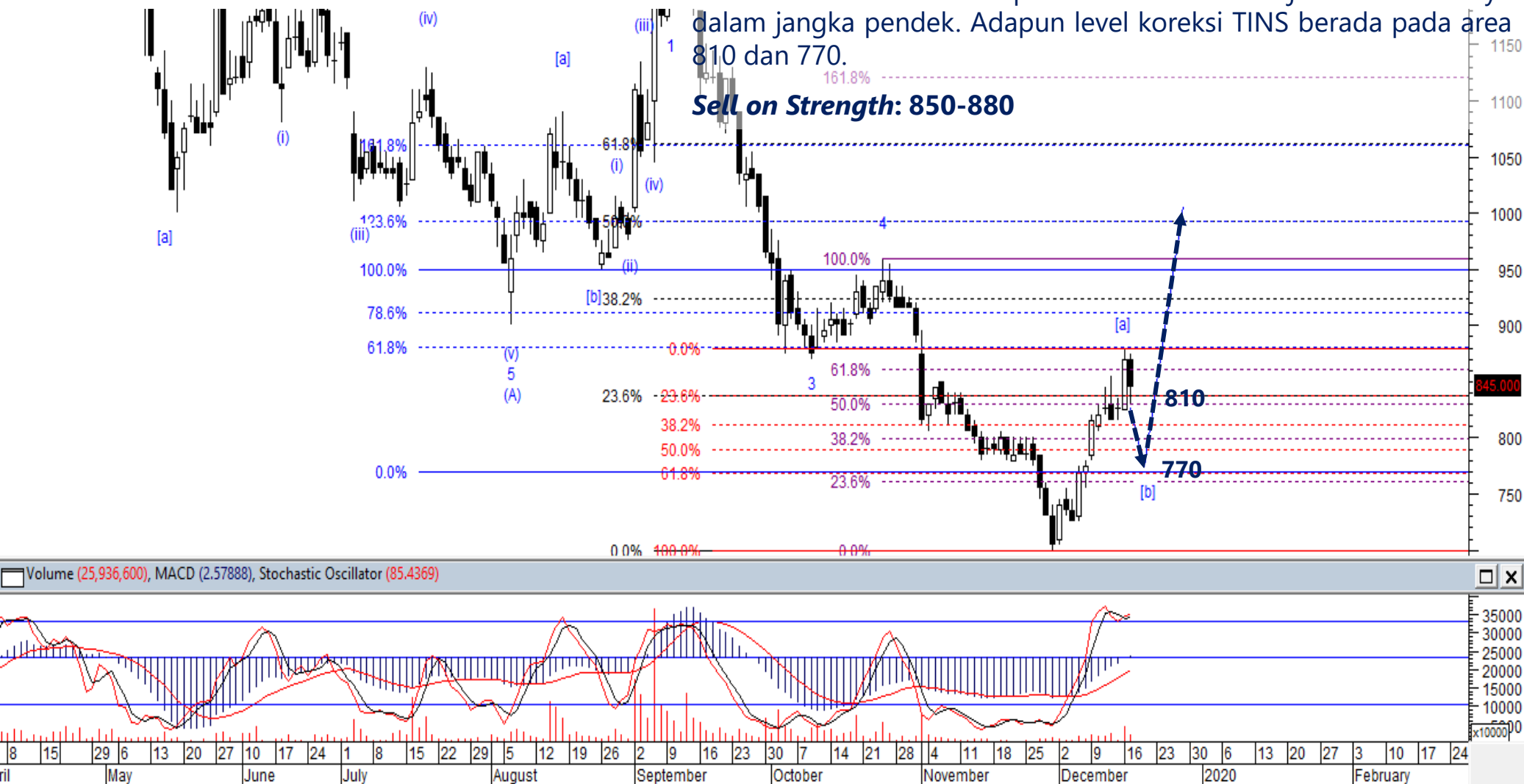
Kami memperkirakan posisi PNFL saat ini sedang berada pada awal dari wave [iii], dimana PNFL berpotensi untuk melanjutkan penguatannya.



# TINS – Sell On Strength

Posisi TINS saat ini kami perkirakan berada di awal wave [b], dimana TINS masih berpotensi untuk melanjutkan koreksinya dalam jangka pendek. Adapun level koreksi TINS berada pada area 810 dan 770.

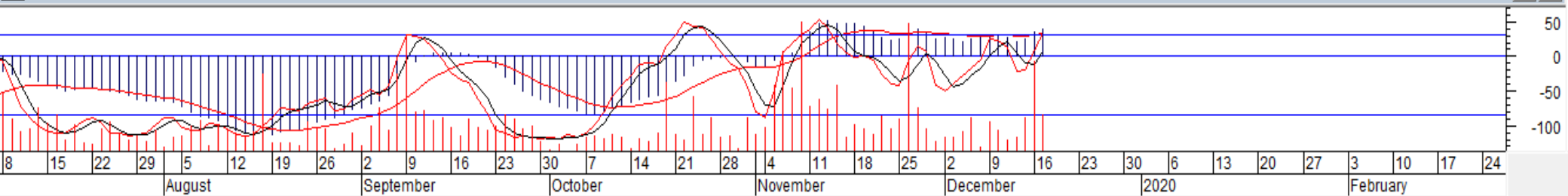
**Sell on Strength: 850-880**



# PTBA – Sell On Strength



MACD (41.9589), Stochastic Oscillator (81.1765), Volume (30,387,500)







**Thendra Crisnanda – Head of Institution Research**  
[thendra.crisnanda@mncgroup.com](mailto:thendra.crisnanda@mncgroup.com)  
Investment Strategy  
Ext. 52162



**Victoria Venny – Research Analyst**  
[victoria.nawang@mncgroup.com](mailto:victoria.nawang@mncgroup.com)  
Telco, Toll Road, Logistic, Consumer, Poultry  
Ext. 52236



**T. Herditya Wicaksana – Technical Analyst**  
[herditya.wicaksana@mncgroup.com](mailto:herditya.wicaksana@mncgroup.com)  
Technical Specialist – Elliott Wave  
Ext. 52150



**Muhamad Rudy Setiawan – Research Analyst**  
[muhamad.setiawan@mncgroup.com](mailto:muhamad.setiawan@mncgroup.com)  
Construction, Property, Oil and Gas  
Ext. 52317



**Catherina Vincentia – Research Associate**  
[catherina.vincentia@mncgroup.com](mailto:catherina.vincentia@mncgroup.com)  
Ext. 52306



**Jessica Sukimaja – Research Associate**  
[jessica.sukimaja@mncgroup.com](mailto:jessica.sukimaja@mncgroup.com)  
Ext. 52307

**Disclaimer :** MNCS Daily Scope Wave has been issued by PT MNC Sekuritas, It may not be reproduced or further distributed or published, in whole or in part, for any purpose. PT MNC Sekuritas has based this document on information obtained from sources it believes to be reliable but which it has not independently verified; PT MNC Sekuritas makes no guarantee, representation or warranty and accepts no responsibility to liability as to its accuracy or completeness. Expression of opinion herein are those of the research department only and are subject to change without notice. This document is not and should not be construed as an offer or the solicitation of an offer to purchase or subscribe or sell any investment. PT MNC Sekuritas and its affiliates and/or their offices, directors and employees may own or have positions in any investment mentioned herein or any investment related thereto and may from time to time add to or dispose of any such investment. PT MNC Sekuritas and its affiliates may act as market maker or have assumed an underwriting position in the securities of companies discussed herein (or investment related thereto) and may sell them to or buy them from customers on a principal basis and may also perform or seek to perform investment banking or underwriting services for or relating to those companies.