



Daily SCOPE

Wave

MNC Financial Center Lt. 14 – 16

Jl. Kebon Sirih No. 21 – 27, Jakarta 10340, Indonesia

www.mncsekuritas.id

a member of MNC Group

14 Februari 2019

Institution Research Team | herditya.wicaksana@mncgroup.com | +6221 29080 3111 Ext.52150

Jakarta Composite Index (JCI) short term (1-2 days) bearish

IHSG sedang berada di persimpangan, candle yang terbentuk kemarin (13/2) merupakan bagian dari wave (iv), dimana IHSG masih berpotensi untuk melemah kembali. Namun apabila IHSG mampu menguat dan menembus level 6,581 maka IHSG terkonfirmasi untuk membentuk wave (v).

Top picks of the Day :

Stock	Close Price	Recommendation	Tactical Moves
INKP	12,625	Buy on Weakness	INKP sudah menyelesaikan wave [ii] dari wave 3, dan berpotensi menguat untuk membentuk wave [iii] dari wave 3 ke level 14,875.
HOKI	700	Buy on Weakness	HOKI sudah menyelesaikan wave (ii) dari wave [iii], dan berpotensi menguat untuk membentuk wave (iii) dari wave [iii] dengan target 810.
ANTM	1,010	Buy on Weakness	Penguatan ANTM sudah mengkonfirmasi selesainya wave 4, dan ANTM berpotensi menguat untuk membentuk wave 5 dengan target 1,280.
KLBF	1,570	Sell on Strength	KLBF masih berpotensi untuk terkoreksi dalam bagian membentuk wave [b] dari wave 5, adapun level koreksi dapat mencapai 1,530 (minimal) atau 1,510 (ideal) sebelum berbalik menguat untuk membentuk wave [c] dari wave 5.

JCI – Keep Rising or Falling?

IHSG ditutup melemah 0.1% ke level 6,419 pada perdagangan 13 Februari 2019. Kami memperkirakan bahwa candle yang terbentuk kemarin merupakan wave [b] dari wave (iv), dimana koreksi IHSG kami perkirakan akan berlanjut untuk membentuk wave [c] dari wave (iv) ke level 6,350 (minimal) dan 6,200 (ideal). Namun apabila IHSG berhasil naik menembus level 6,581, maka IHSG sudah terkonfirmasi untuk membentuk wave (v) dari wave [iii] dengan target 6,610-6,650 (skenario merah).

Support: 6,350, 6,270

Resistance: 6,540, 6,650



INKP – Buy on Weakness

INKP pada penutupan perdagangan kemarin (13/2) berada pada level 12,625. Kami memperkirakan INKP sudah menyelesaikan wave [ii] dari wave 3, dan berpotensi menguat untuk membentuk wave [iii] dari wave 3 ke level 14,875.

Buy on Weakness: 12,300-12,600

Target Price: 13,800, 14,275, 14,875

Stoploss: 10,900



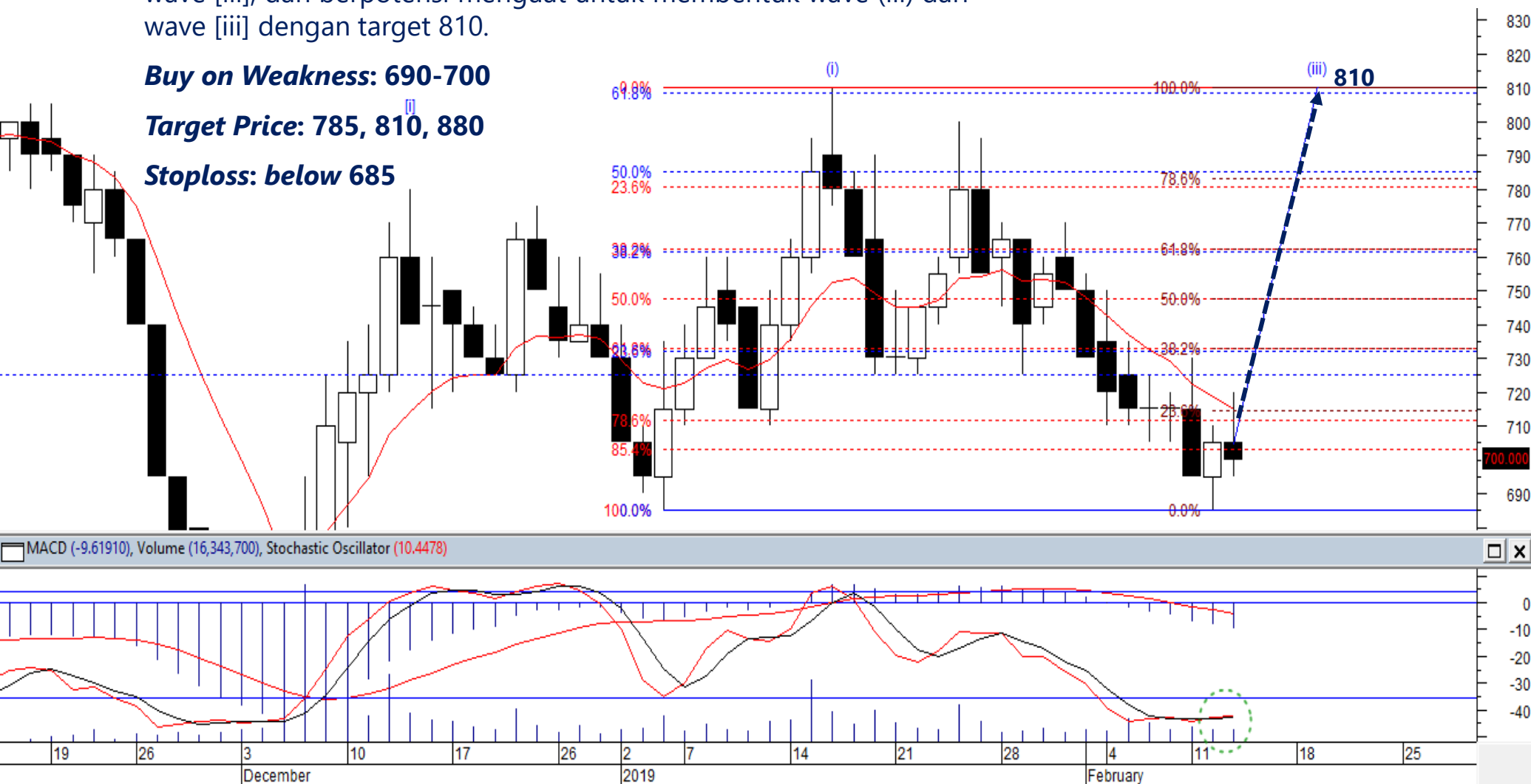
HOKI – Buy on Weakness

Kami memperkirakan HOKI sudah menyelesaikan wave (ii) dari wave [iii], dan berpotensi menguat untuk membentuk wave (iii) dari wave [iii] dengan target 810.

Buy on Weakness: 690-700

Target Price: 785, 810, 880

Stoploss: below 685



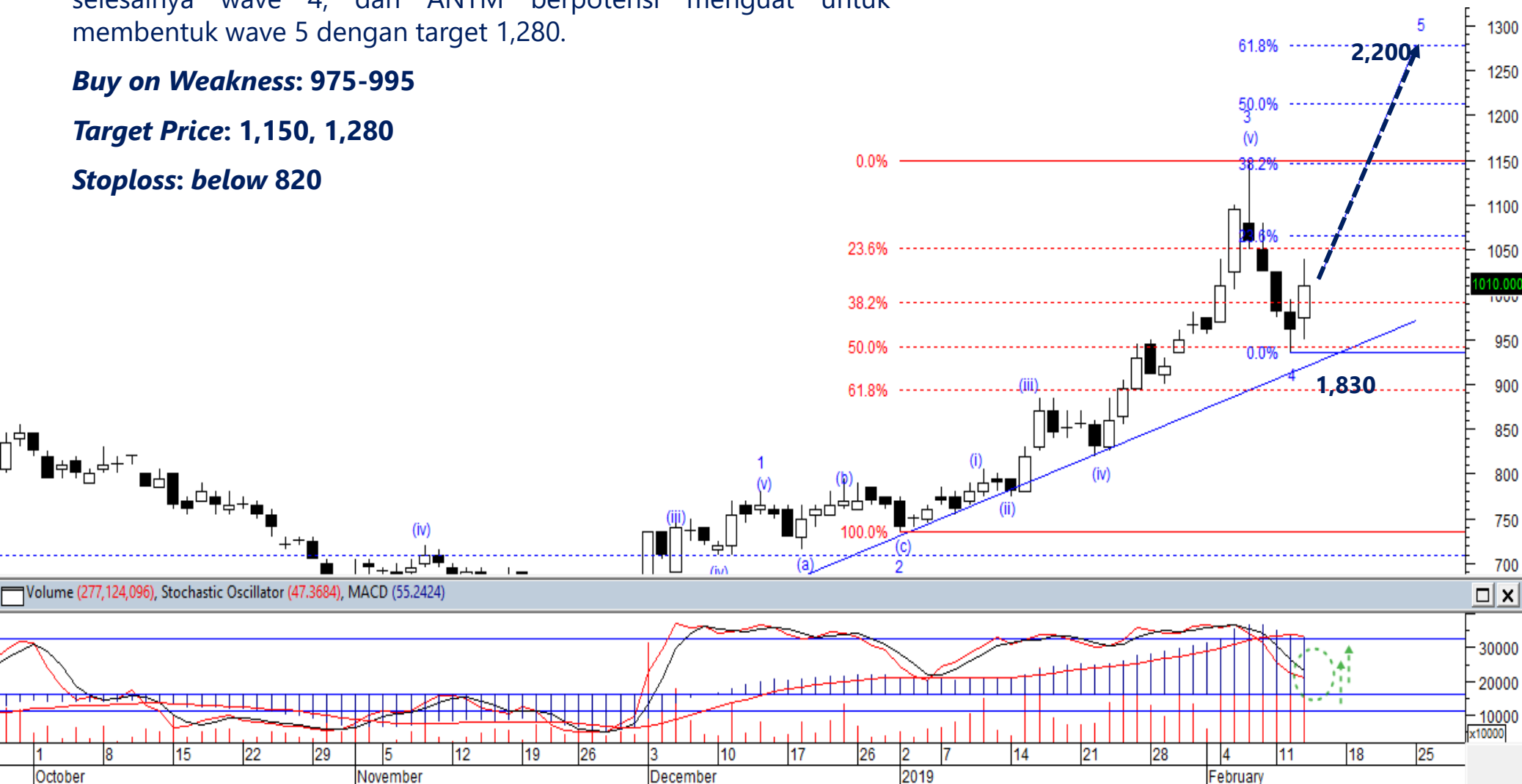
ANTM – Buy on Weakness

Penguatan ANTM kami perkirakan sudah mengkonfirmasi selesainya wave 4, dan ANTM berpotensi menguat untuk membentuk wave 5 dengan target 1,280.

Buy on Weakness: 975-995

Target Price: 1,150, 1,280

Stoploss: below 820



Volume (277,124,096), Stochastic Oscillator (47.3684), MACD (55.2424)

KLBF – Sell on Strength

Kami perkirakan KLBF masih berpotensi untuk terkoreksi dalam bagian membentuk wave [b] dari wave 5, adapun level koreksi dapat mencapai 1,530 (minimal) atau 1,510 (ideal) sebelum berbalik menguat untuk membentuk wave [c] dari wave 5.

Sell on Strength: 1,570-1,600





Thendra Crisnanda – Head of Institution Research
thendra.crisnanda@mncgroup.com
 Investment Strategy
 Ext. 52162



Victoria Venny – Research Analyst
victoria.nawang@mncgroup.com
 Telco, Toll Road, Logistic, Consumer, Poultry
 Ext. 52236



Rr. Nurulita Harwaningrum – Research Analyst
roro.harwaningrum@mncgroup.com
 Banking, Auto, Plantation
 Ext. 52237



Krestanti Nugrahane Widhi – Research Associate
krestanti.widhi@mncgroup.com
 Plantation, Consumer
 Ext. 52166



Sukisnawati Puspitasari – Research Associate
sukisnawati.sari@mncgroup.com
 Cement, Mining
 Ext. 52307



Muhamad Rudy Setiawan – Research Associate
muhamad.setiawan@mncgroup.com
 Construction, Property
 Ext. 52317



T. Herditya Wicaksana – Technical Analyst
herditya.wicaksana@mncgroup.com
 Technical Specialist – Elliott Wave
 Ext. 52150

Disclaimer : MNCS Daily Scope Wave has been issued by PT MNC Sekuritas, It may not be reproduced or further distributed or published, in whole or in part, for any purpose. PT MNC Sekuritas has based this document on information obtained from sources it believes to be reliable but which it has not independently verified; PT MNC Sekuritas makes no guarantee, representation or warranty and accepts no responsibility to liability as to its accuracy or completeness. Expression of opinion herein are those of the research department only and are subject to change without notice. This document is not and should not be construed as an offer or the solicitation of an offer to purchase or subscribe or sell any investment. PT MNC Sekuritas and its affiliates and/or their offices, directors and employees may own or have positions in any investment mentioned herein or any investment related thereto and may from time to time add to or dispose of any such investment. PT MNC Sekuritas and its affiliates may act as market maker or have assumed an underwriting position in the securities of companies discussed herein (or investment related thereto) and may sell them to or buy them from customers on a principal basis and may also perform or seek to perform investment banking or underwriting services for or relating to those companies.