



# Daily SCOPE

Wave

**MNC Financial Center Lt. 14 – 16**

Jl. Kebon Sirih No. 21 – 27, Jakarta 10340, Indonesia

[www.mncsekuritas.id](http://www.mncsekuritas.id)

a member of MNC Group

**21 Februari 2019**

Institution Research Team | [herditya.wicaksana@mncgroup.com](mailto:herditya.wicaksana@mncgroup.com) | +6221 29080 3111 Ext.52150

## Jakarta Composite Index (JCI) *short term (1-2 days) bearish*

*Pergerakan IHSG cenderung menguat, yang kami perkirakan sedang membentuk wave (v) dari wave [iii]. Tidak menutup kemungkinan IHSG akan melemah sejenak, dengan range 6,440-6,460, namun setelah level tersebut terpenuhi, potensi penguatan IHSG masih dapat berlanjut.*

### Top picks of the Day :

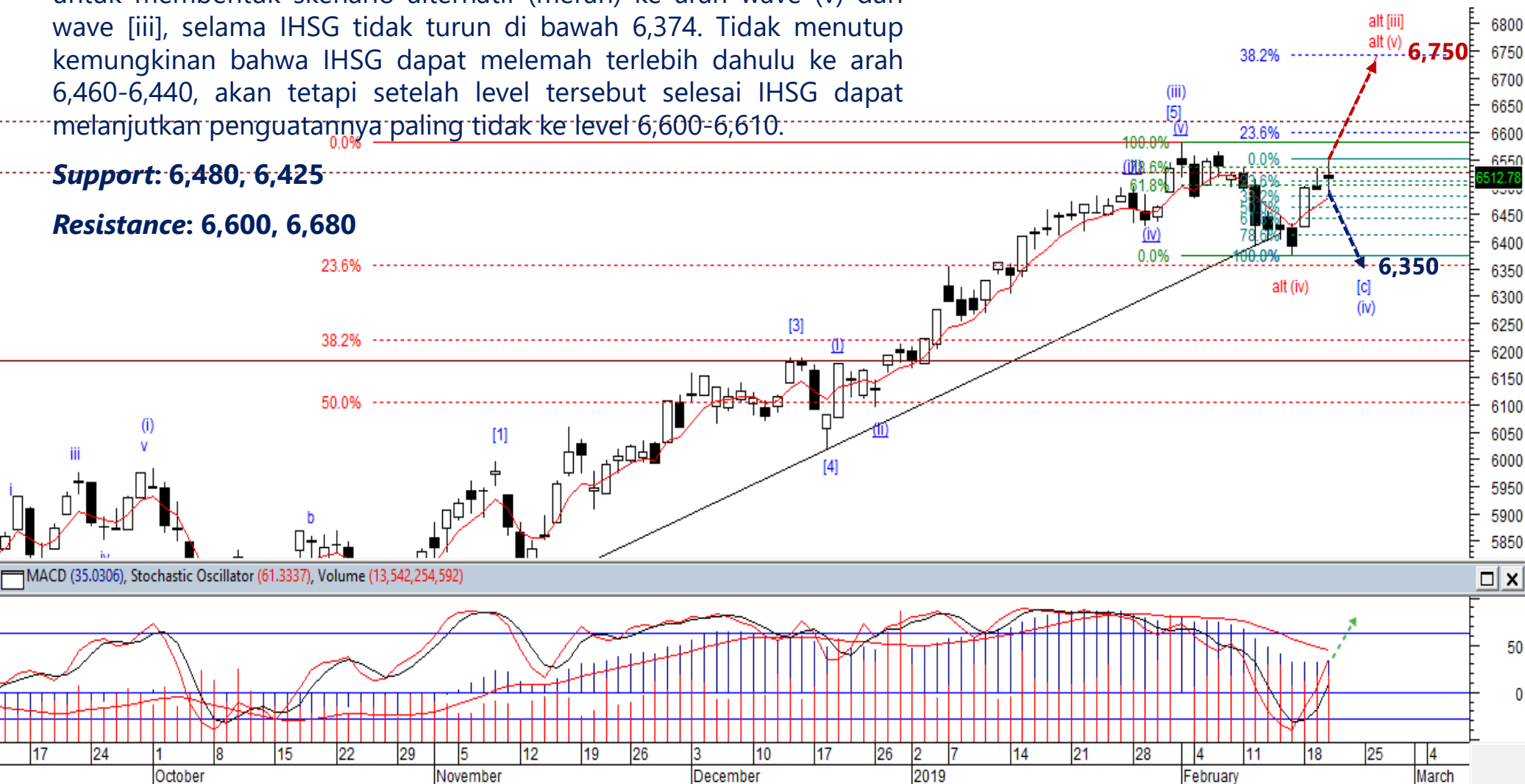
Stock	Close Price	Recommendation	Tactical Moves
ACES	1,805	Buy on Weakness	ACES sedang berada pada awal wave [c] dari wave [5], dengan catatan ACES tidak turun ke bawah level 1,675.
INDY	1,955	Buy on Weakness	INDY saat ini sedang membentuk wave [c] dengan target penguatan pada level 2,500. Akan tetapi kami perkirakan INDY akan melemah terlebih dahulu ke arah 1,840-1,870.
WSKT	1,855	Buy on Weakness	Wave [c] dari wave B pada WSKT sudah selesai terbentuk, dan saat ini WSKT berpotensi menguat untuk membentuk wave C dengan target 2,300.
UNTR	26,400	Sell on Strength	Saat ini UNTR sudah berada pada akhir wave iv dari wave (v), sehingga diperkirakan UNTR akan kembali terkoreksi untuk membentuk wave v dari wave (v) ke arah 23,200.

# JCI – Uptrend

Kami memperkirakan pergerakan IHSG akan cenderung menguat untuk membentuk skenario alternatif (merah) ke arah wave (v) dari wave [iii], selama IHSG tidak turun di bawah 6,374. Tidak menutup kemungkinan bahwa IHSG dapat melemah terlebih dahulu ke arah 6,460-6,440, akan tetapi setelah level tersebut selesai IHSG dapat melanjutkan penguatannya paling tidak ke level 6,600-6,610.

**Support: 6,480, 6,425**

**Resistance: 6,600, 6,680**



# ACES – Buy on Weakness

Kami memperkirakan pergerakan ACES sedang berada pada awal wave [c] dari wave [5], dengan catatan ACES tidak turun ke bawah level 1,675.

**Buy on Weakness: 1,750-1,780**

**Target Price: 1,850, 1,900, 1,930**

**Stoploss: 1,675**



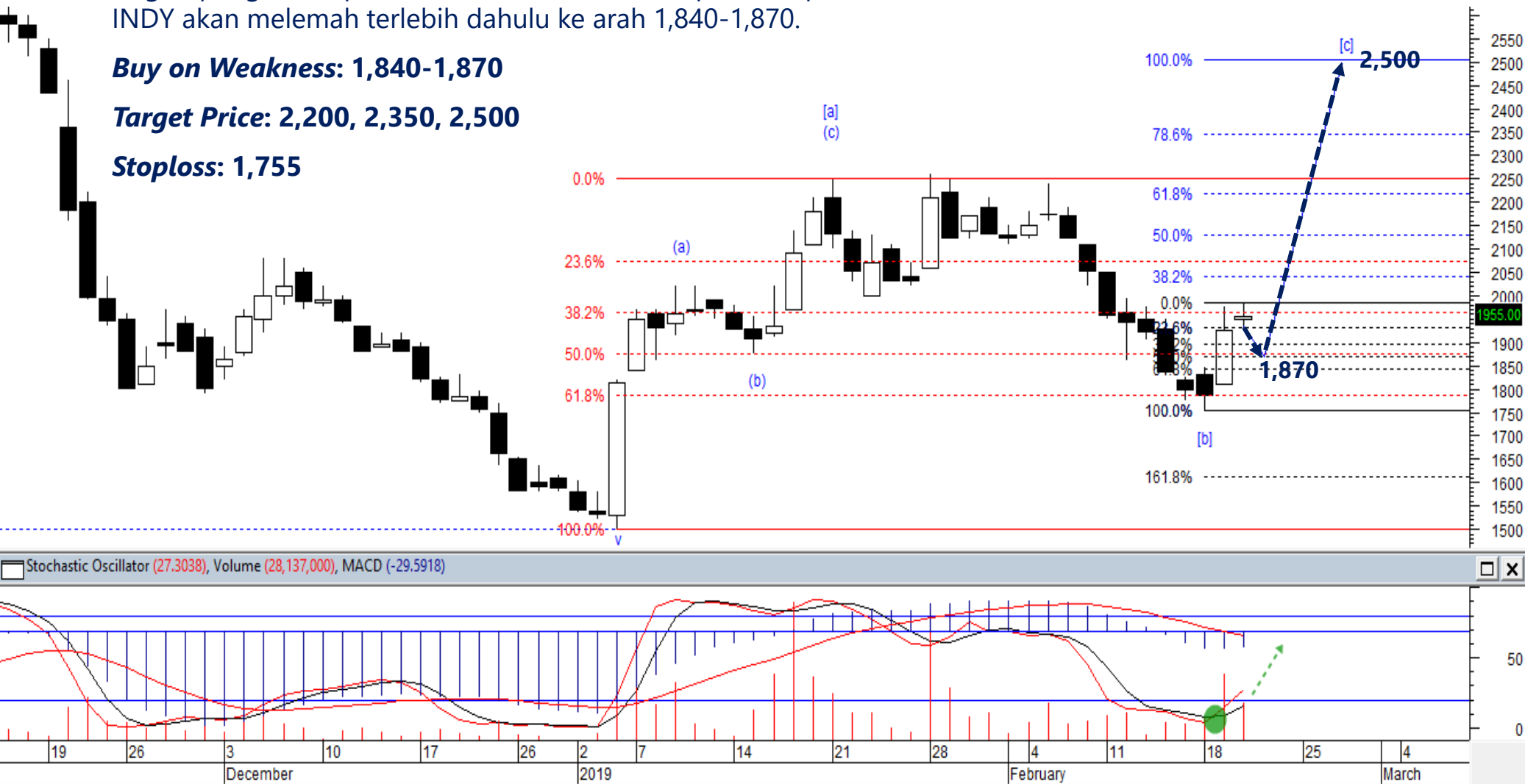
# INDY – Buy on Weakness

INDY saat ini kami perkirakan sedang membentuk wave [c] dengan target penguatan pada level 2,500. Akan tetapi kami perkirakan INDY akan melemah terlebih dahulu ke arah 1,840-1,870.

**Buy on Weakness: 1,840-1,870**

**Target Price: 2,200, 2,350, 2,500**

**Stoploss: 1,755**



# WSKT – Buy on Weakness

Kami perkirakan wave [c] dari wave B pada WSKT sudah selesai terbentuk, dan saat ini WKST berpotensi menguat untuk membentuk wave C dengan target 2,300.

**Buy on Weakness: 1,810-1,830**

**Target Price: 1,960, 2,100, 2,200, 2,300**

**Stoploss: 1,680**

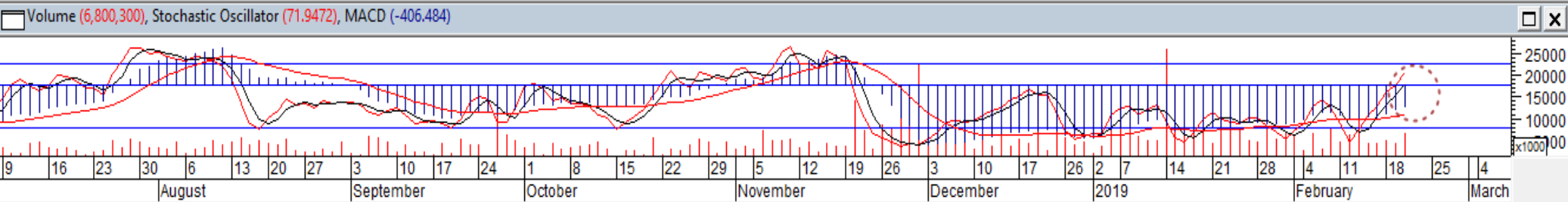


# UNTR – Sell on Strength



Kecenderungan UNTR melemah kami perkirakan cukup besar. Saat ini UNTR sudah berada pada akhir wave iv dari wave (v), sehingga diperkirakan UNTR akan kembali terkoreksi untuk membentuk wave v dari wave (v) ke arah 23,200. Akan tetapi terdapat skenario alternatif (merah), apabila UNTR sanggup menembus 26,775 maka UNTR dapat melanjutkan penguatannya.

**Sell on Strength: 26,000-26,400**





**Thendra Crisnanda – Head of Institution Research**  
[thendra.crisnanda@mncgroup.com](mailto:thendra.crisnanda@mncgroup.com)  
 Investment Strategy  
 Ext. 52162



**Victoria Venny – Research Analyst**  
[victoria.nawang@mncgroup.com](mailto:victoria.nawang@mncgroup.com)  
 Telco, Toll Road, Logistic, Consumer, Poultry  
 Ext. 52236



**Rr. Nurulita Harwaningrum – Research Analyst**  
[roro.harwaningrum@mncgroup.com](mailto:roro.harwaningrum@mncgroup.com)  
 Banking, Auto, Plantation  
 Ext. 52237



**Krestanti Nugrahane Widhi – Research Associate**  
[krestanti.widhi@mncgroup.com](mailto:krestanti.widhi@mncgroup.com)  
 Plantation, Consumer  
 Ext. 52166



**Sukisnawati Puspitasari – Research Associate**  
[sukisnawati.sari@mncgroup.com](mailto:sukisnawati.sari@mncgroup.com)  
 Cement, Mining  
 Ext. 52307



**Muhamad Rudy Setiawan – Research Associate**  
[muhamad.setiawan@mncgroup.com](mailto:muhamad.setiawan@mncgroup.com)  
 Construction, Property  
 Ext. 52317



**T. Herditya Wicaksana – Technical Analyst**  
[herditya.wicaksana@mncgroup.com](mailto:herditya.wicaksana@mncgroup.com)  
 Technical Specialist – Elliott Wave  
 Ext. 52150

**Disclaimer :** MNCS Daily Scope Wave has been issued by PT MNC Sekuritas, It may not be reproduced or further distributed or published, in whole or in part, for any purpose. PT MNC Sekuritas has based this document on information obtained from sources it believes to be reliable but which it has not independently verified; PT MNC Sekuritas makes no guarantee, representation or warranty and accepts no responsibility to liability as to its accuracy or completeness. Expression of opinion herein are those of the research department only and are subject to change without notice. This document is not and should not be construed as an offer or the solicitation of an offer to purchase or subscribe or sell any investment. PT MNC Sekuritas and its affiliates and/or their offices, directors and employees may own or have positions in any investment mentioned herein or any investment related thereto and may from time to time add to or dispose of any such investment. PT MNC Sekuritas and its affiliates may act as market maker or have assumed an underwriting position in the securities of companies discussed herein (or investment related thereto) and may sell them to or buy them from customers on a principal basis and may also perform or seek to perform investment banking or underwriting services for or relating to those companies.