



Daily SCOPE

Wave

MNC Financial Center Lt. 14 – 16

Jl. Kebon Sirih No. 21 – 27, Jakarta 10340, Indonesia

www.mncsekuritas.id

a member of MNC Group

25 Februari 2019

Institution Research Team | herditya.wicaksana@mncgroup.com | +6221 29080 3111 Ext.52150

Jakarta Composite Index (JCI) *short term (1-2 days) bullish*

Pergerakan IHSG dalam timeframe harian diperkirakan sudah berada pada akhir wave {ii}, dan kami memperkirakan bahwa IHSG akan bergerak menguat untuk membentuk wave (iii), dengan catatan IHSG mampu menembus level 6,552.

Top picks of the Day :

Stock	Close Price	Recommendation	Tactical Moves
AALI	13,600	Buy on Weakness	Potensi pelemahan AALI masih akan berlanjut ke level 13,350 untuk membentuk wave ii dari wave (v). Apabila koreksi wave ii sudah terkonfirmasi selesai, maka penguatan AALI akan berpotensi mencapai level 14,350.
ASRI	328	Buy on Weakness	Pergerakan ASRI sudah berada pada akhir wave [ii] dari wave C, paling tidak pada level 322. ASRI berpotensi menguat kembali untuk membentuk wave [iii] dengan level target di 390..
ERAA	2,090	Sell on Strength	Koreksi pada ERAA yang terjadi pada penutupan lalu merupakan bagian dari wave (v) dari wave [c] dari wave [B], dengan target koreksi pada level 1,870-1,900 (minimal) dan 1,800 (ideal).
BJBR	2,130	Sell on Strength	BJBR sudah berada pada akhir wave B dari wave [B] dan berpotensi untuk terkoreksi hingga level 1,900 untuk membentuk wave C dari wave [B]. Apabila overshoot pada wave B, maka level penguatannya dapat mencapai 2,270.

JCI – Wave (ii) Confirmed?

Akhir pekan lalu IHSG ditutup melemah tipis sebesar 0.6% ke level 6,501. Kami memperkirakan IHSG telah menyentuh level koreksi minimal pada wave (ii) dari wave (v) di level 6,481, apabila IHSG mampu menembus level 6,552 maka koreksi pada wave (ii) terkonfirmasi selesai dan berpotensi menguat untuk membentuk wave (iii) dari wave (v) ke level 6,610. Akan tetapi apabila IHSG belum dapat menembus 6,552, maka IHSG masih berpotensi terkoreksi dengan level ideal di 6,444.

Support: 6,478, 6,455

Resistance: 6,552, 6,610



AAI – Buy on Weakness

Potensi pelemahan AAI kami perkirakan masih akan berlanjut ke level 13,350 untuk membentuk wave ii dari wave (v). Apabila koreksi wave ii sudah terkonfirmasi selesai, maka penguatan AAI akan berpotensi mencapai level 14,350.

Buy on Weakness: 13,275-13,350

Target Price: 13,775, 13,975, 14,350

Stoploss: 12,975



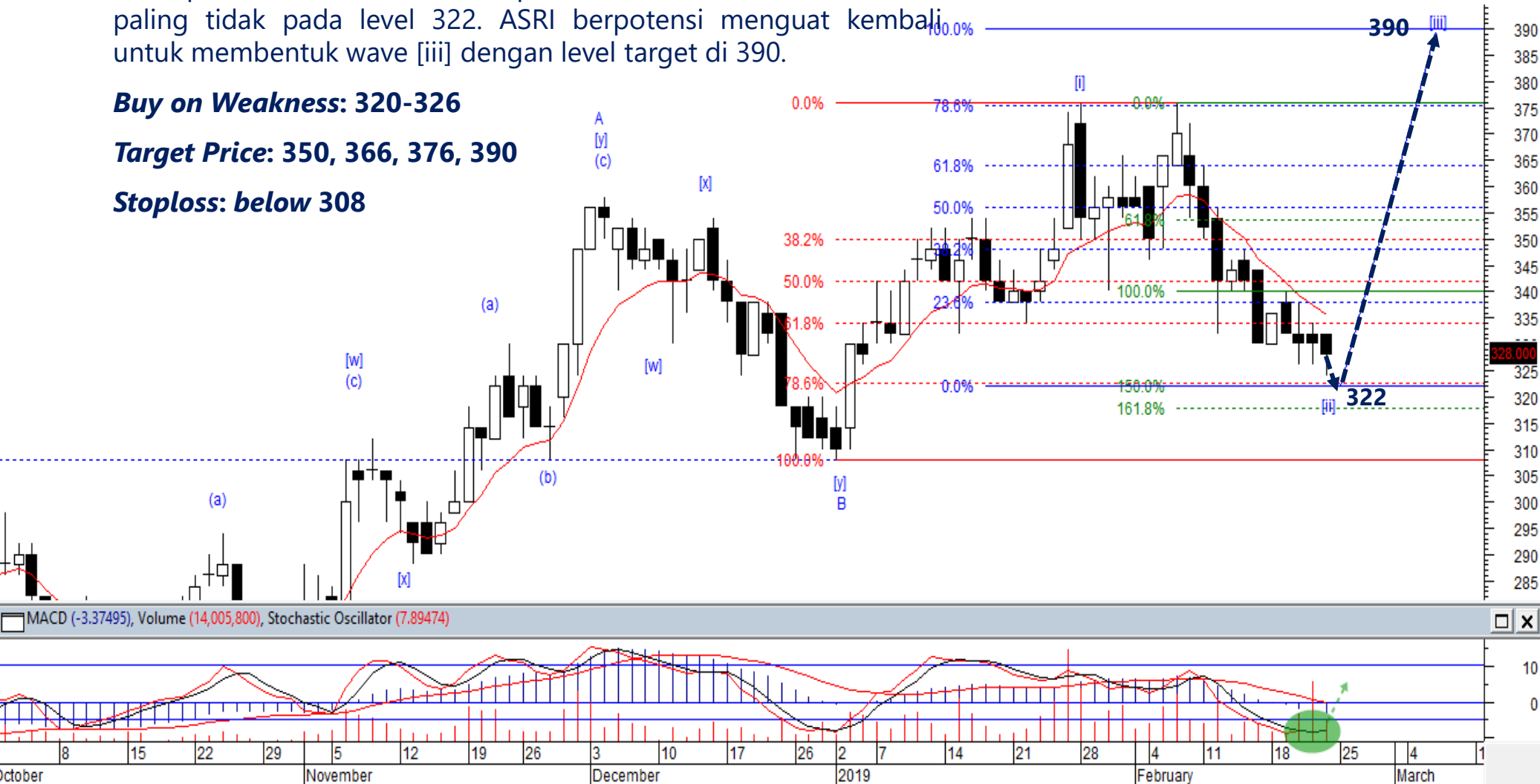
ASRI – Buy on Weakness

Kami memperkirakan pergerakan ASRI yang ditutup pada level 328 akhir pekan lalu sudah berada pada akhir wave [ii] dari wave C, paling tidak pada level 322. ASRI berpotensi menguat kembali untuk membentuk wave [iii] dengan level target di 390.

Buy on Weakness: 320-326

Target Price: 350, 366, 376, 390

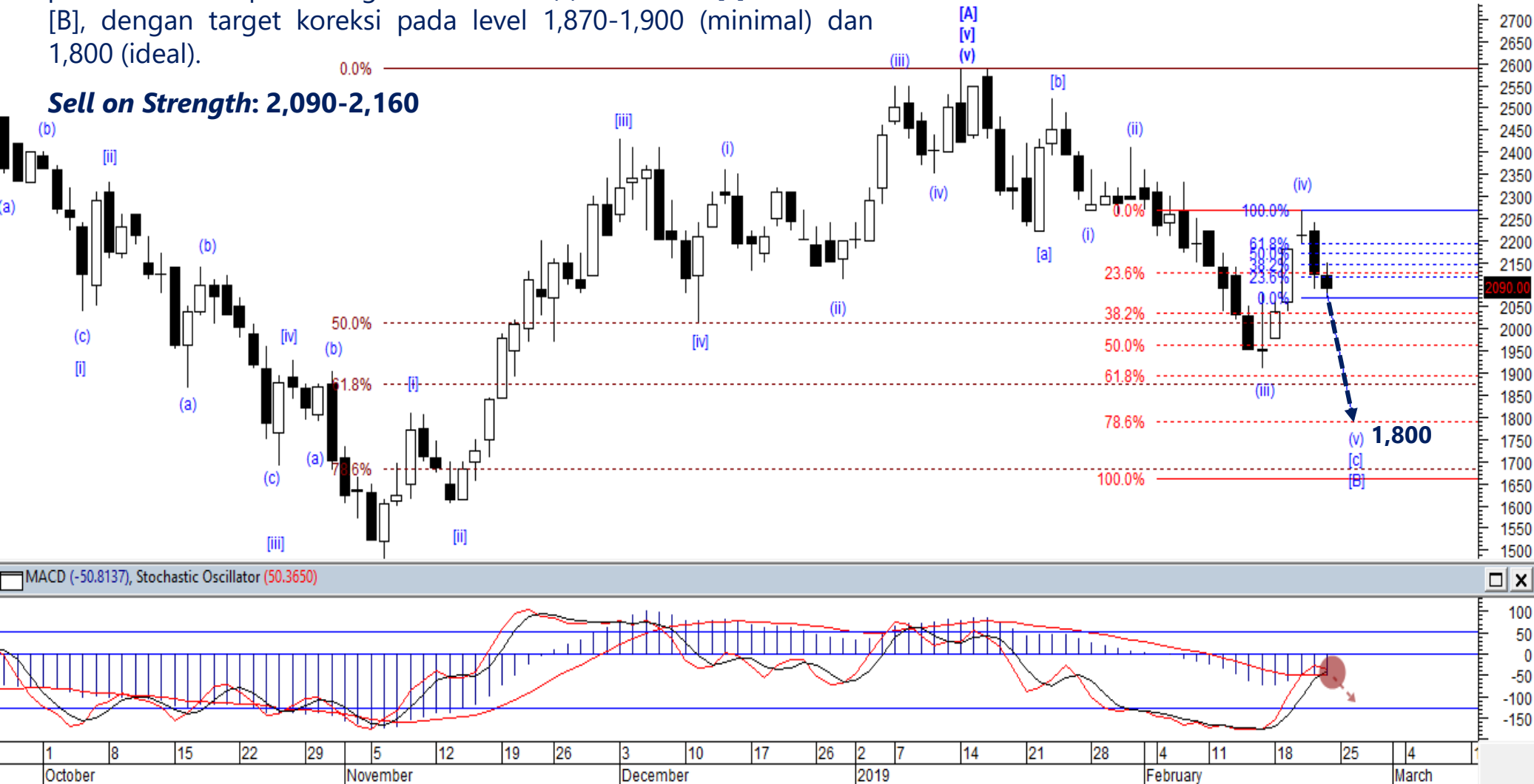
Stoploss: below 308



ERAA – Sell on Strength

Koreksi pada ERAA yang terjadi pada penutupan lalu kami perkirakan merupakan bagian dari wave (v) dari wave [c] dari wave [B], dengan target koreksi pada level 1,870-1,900 (minimal) dan 1,800 (ideal).

Sell on Strength: 2,090-2,160



BJBR – Sell on Strength

BJBR kami perkirakan sudah berada pada akhir wave B dari wave [B] dan berpotensi untuk terkoreksi hingga level 1,900 untuk membentuk wave C dari wave [B]. Apabila overshoot pada wave B, maka level penguatannya dapat mencapai 2,270.

Sell on Strength: 2,130-2,210





Thendra Crisnanda – Head of Institution Research
thendra.crisnanda@mncgroup.com
 Investment Strategy
 Ext. 52162



Victoria Venny – Research Analyst
victoria.nawang@mncgroup.com
 Telco, Toll Road, Logistic, Consumer, Poultry
 Ext. 52236



Rr. Nurulita Harwaningrum – Research Analyst
roro.harwaningrum@mncgroup.com
 Banking, Auto, Plantation
 Ext. 52237



Krestanti Nugrahane Widhi – Research Associate
krestanti.widhi@mncgroup.com
 Plantation, Consumer
 Ext. 52166



Sukisnawati Puspitasari – Research Associate
sukisnawati.sari@mncgroup.com
 Cement, Mining
 Ext. 52307



Muhamad Rudy Setiawan – Research Associate
muhamad.setiawan@mncgroup.com
 Construction, Property
 Ext. 52317



T. Herditya Wicaksana – Technical Analyst
herditya.wicaksana@mncgroup.com
 Technical Specialist – Elliott Wave
 Ext. 52150

Disclaimer : MNCS Daily Scope Wave has been issued by PT MNC Sekuritas, It may not be reproduced or further distributed or published, in whole or in part, for any purpose. PT MNC Sekuritas has based this document on information obtained from sources it believes to be reliable but which it has not independently verified; PT MNC Sekuritas makes no guarantee, representation or warranty and accepts no responsibility to liability as to its accuracy or completeness. Expression of opinion herein are those of the research department only and are subject to change without notice. This document is not and should not be construed as an offer or the solicitation of an offer to purchase or subscribe or sell any investment. PT MNC Sekuritas and its affiliates and/or their offices, directors and employees may own or have positions in any investment mentioned herein or any investment related thereto and may from time to time add to or dispose of any such investment. PT MNC Sekuritas and its affiliates may act as market maker or have assumed an underwriting position in the securities of companies discussed herein (or investment related thereto) and may sell them to or buy them from customers on a principal basis and may also perform or seek to perform investment banking or underwriting services for or relating to those companies.