



Daily SCOPE

Wave

MNC Financial Center Lt. 14 – 16

Jl. Kebon Sirih No. 21 – 27, Jakarta 10340, Indonesia

www.mncsekuritas.id

a member of MNC Group

28 Februari 2019

Institution Research Team | herditya.wicaksana@mncgroup.com | +6221 29080 3111 Ext.52150

Jakarta Composite Index (JCI) *short term (1-2 days) bullish*

Penutupan perdagangan kemarin, IHSG melemah ke level 6,525. Kami masih memperkirakan IHSG memiliki dua skenario, apabila IHSG hari ini sanggup menguat dan menembus 6,552 maka wave (ii) dari wave (v) terkonfirmasi selesai, dan kami optimis IHSG akan berlanjut menguat membentuk wave (iii). Akan tetapi kami tetap mengingatkan akan adanya potensi pelemahan bila IHSG turun ke bawah 6,481.

Top picks of the Day :

Stock	Close Price	Recommendation	Tactical Moves
ADRO	1,375	Buy on Weakness	ADRO sedang berada pada wave (ii) dari wave [iii], dengan level koreksi pada 1,325. Apabila wave (ii) sudah terkonfirmasi selesai, maka ADRO berpeluang menguat dengan target 1,510.
HOKI	640	Buy on Weakness	Asalkan tidak kembali turun dan menembus 600, maka kami memperkirakan HOKI sudah menyelesaikan wave B, dan berpotensi menguat untuk membentuk C.
WIKA	1,825	Sell on Strength	Posisi WIKA saat ini berada pada akhir wave [i] dari wave 3. WIKA berpotensi untuk melemah dengan target koreksi 1,750-1,700 untuk membentuk wave [ii] dari wave 3.
GTJL	795	Sell on Strength	Wave 5 dari C sudah terkonfirmasi selesai. Selanjutnya GTJL berpotensi melemah ke level 740-760 untuk membentuk wave A.

JCI – Which Way?

Menutup perdagangan kemarin (27/2) IHSB melemah tipis 0.2% ke level 6,525, dimana IHSB masih belum mampu untuk menembus level 6,552 sebagai resistance terdekatnya. Kami memperkirakan bahwa IHSB masih memiliki dua skenario, dimana apabila IHSB sanggup menembus 6,552 maka akan berpotensi menguat untuk membentuk wave (iii) dari wave (v). Akan tetapi apabila IHSB turun menembus level 6,481 maka IHSB akan membentuk wave c dari wave (ii) ke arah 6,440-6,425.

Support: 6,481, 6,440

Resistance: 6,581, 6,610



ADRO – Buy on Weakness

Kami memperkirakan bahwa ADRO sedang berada pada wave (ii) dari wave [iii], dengan level koreksi pada 1,325. Apabila wave (ii) sudah terkonfirmasi selesai, maka ADRO berpotensi menguat dengan target 1,510.

Buy on Weakness: 1,325-1,350

Target Price: 1,450, 1,470, 1,510

Stoploss: below 1,215



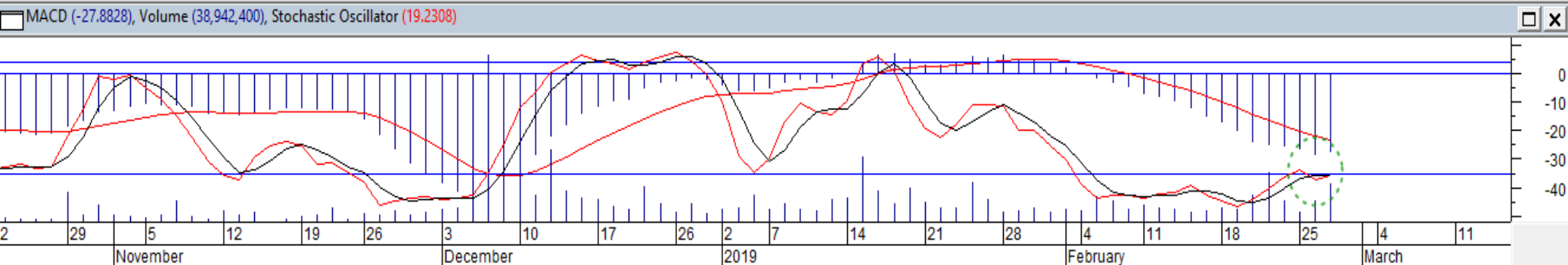
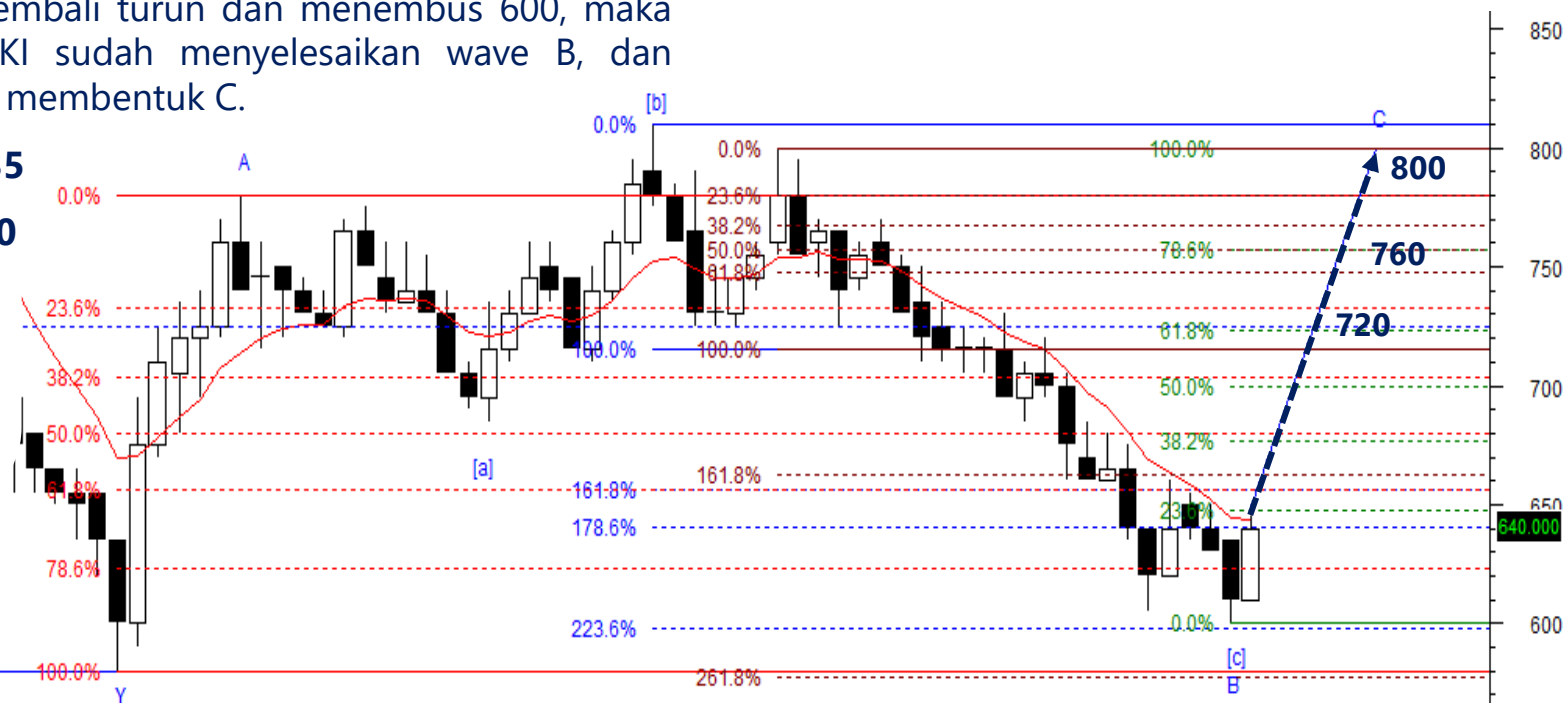
HOKI – Buy on Weakness

Pada perdagangan kemarin (27/2) HOKI menguat dan ditutup pada level 640. Asalkan tidak kembali turun dan menembus 600, maka kami memperkirakan HOKI sudah menyelesaikan wave B, dan berpotensi menguat untuk membentuk C.

Buy on Weakness: 625-635

Target Price: 720, 760, 800

Stoploss: below 600



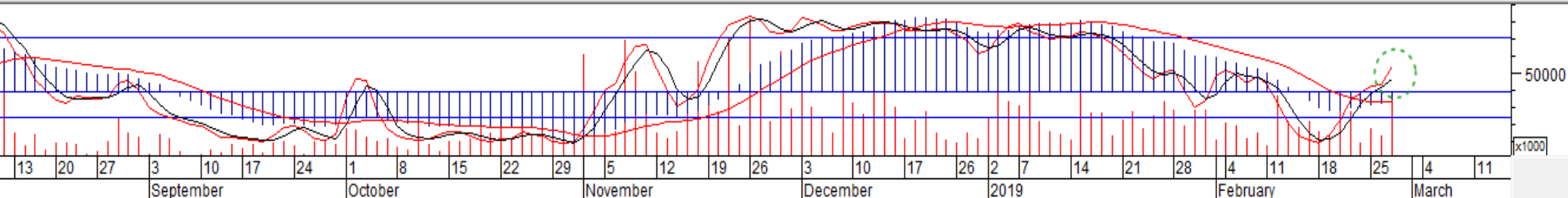
WIKA – Sell on Strength

Posisi WIKA saat ini kami perkirakan sudah berada pada akhir wave [i] dari wave 3. WIKA berpotensi untuk melemah dengan target koreksi 1,750-1,700 untuk membentuk wave [ii] dari wave 3.

Sell on Strength: 1,845-1,900



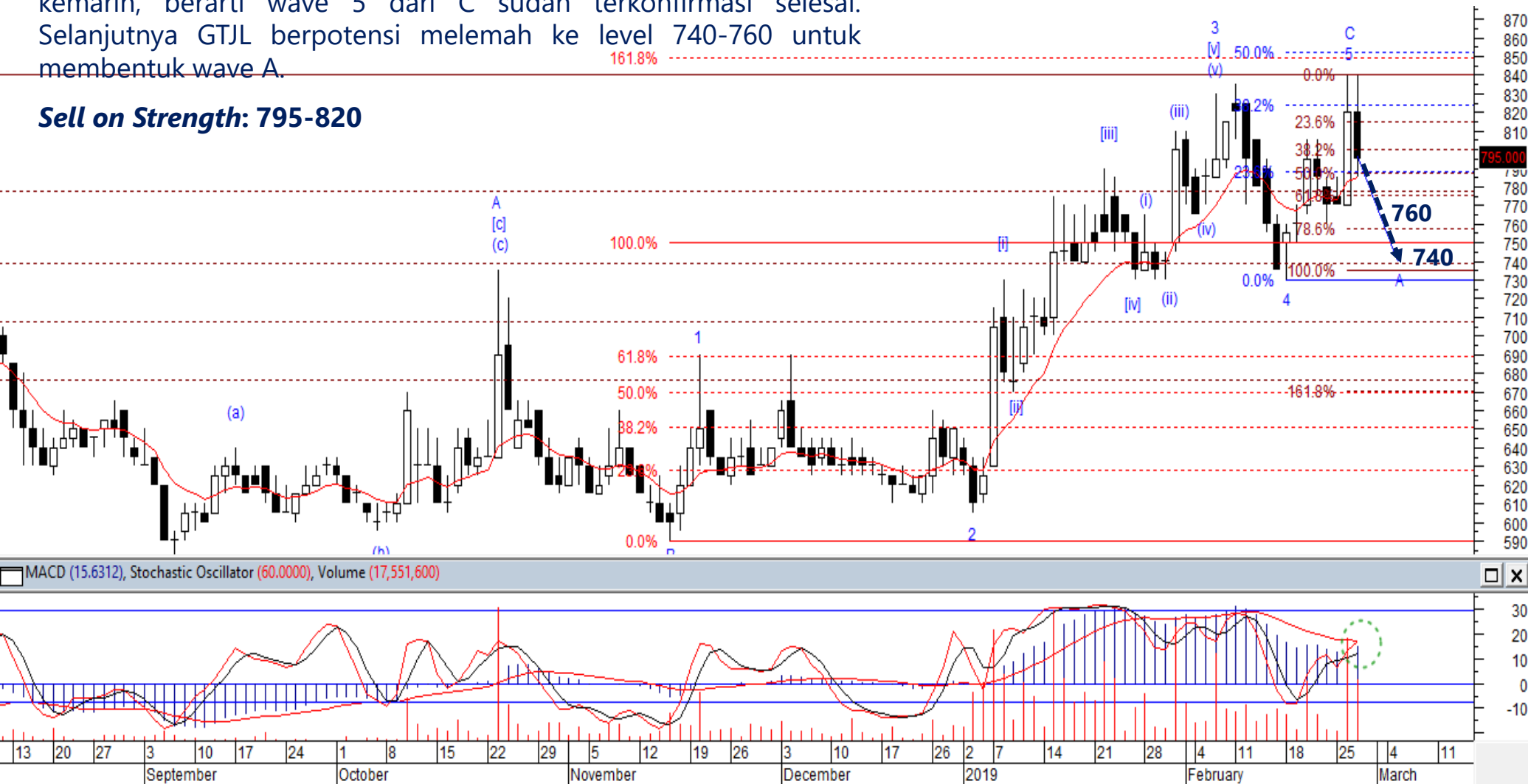
Volume (36,997,700), Stochastic Oscillator (58.6667), MACD (-10.5676)



GJTL – Sell on Strength

Kami memperkirakan dengan melemahnya GJTL pada perdagangan kemarin, berarti wave 5 dari C sudah terkonfirmasi selesai. Selanjutnya GJTL berpotensi melemah ke level 740-760 untuk membentuk wave A.

Sell on Strength: 795-820





Thendra Crisnanda – Head of Institution Research
thendra.crisnanda@mncgroup.com
 Investment Strategy
 Ext. 52162



Victoria Venny – Research Analyst
victoria.nawang@mncgroup.com
 Telco, Toll Road, Logistic, Consumer, Poultry
 Ext. 52236



Rr. Nurulita Harwaningrum – Research Analyst
roro.harwaningrum@mncgroup.com
 Banking, Auto, Plantation
 Ext. 52237



Krestanti Nugrahane Widhi – Research Associate
krestanti.widhi@mncgroup.com
 Plantation, Consumer
 Ext. 52166



Sukisnawati Puspitasari – Research Associate
sukisnawati.sari@mncgroup.com
 Cement, Mining
 Ext. 52307



Muhamad Rudy Setiawan – Research Associate
muhamad.setiawan@mncgroup.com
 Construction, Property
 Ext. 52317



T. Herditya Wicaksana – Technical Analyst
herditya.wicaksana@mncgroup.com
 Technical Specialist – Elliott Wave
 Ext. 52150

Disclaimer : MNCS Daily Scope Wave has been issued by PT MNC Sekuritas, It may not be reproduced or further distributed or published, in whole or in part, for any purpose. PT MNC Sekuritas has based this document on information obtained from sources it believes to be reliable but which it has not independently verified; PT MNC Sekuritas makes no guarantee, representation or warranty and accepts no responsibility to liability as to its accuracy or completeness. Expression of opinion herein are those of the research department only and are subject to change without notice. This document is not and should not be construed as an offer or the solicitation of an offer to purchase or subscribe or sell any investment. PT MNC Sekuritas and its affiliates and/or their offices, directors and employees may own or have positions in any investment mentioned herein or any investment related thereto and may from time to time add to or dispose of any such investment. PT MNC Sekuritas and its affiliates may act as market maker or have assumed an underwriting position in the securities of companies discussed herein (or investment related thereto) and may sell them to or buy them from customers on a principal basis and may also perform or seek to perform investment banking or underwriting services for or relating to those companies.