



Daily SCOPE

Wave

MNC Financial Center Lt. 14 – 16

Jl. Kebon Sirih No. 21 – 27, Jakarta 10340, Indonesia

www.mncsekuritas.id

a member of MNC Group

29 Januari 2019

Institution Research Team | herditya.wicaksana@mncgroup.com | +6221 29080 3111 Ext.52150

Jakarta Composite Index (JCI) short term (1-2 days) bearish

Pada perdagangan kemarin Bursa Asia ditutup mixed dan Bursa Eropa berada pada zona merah (negative). Kami melihat tekanan jual pada IHSG sudah muncul, hal ini merupakan pertanda bahwa level 6,501 yang dicapai kemarin merupakan puncak dari wave (v) dari wave iii. Hal ini mengindikasikan IHSG akan memulai downtrend jangka pendeknya untuk membentuk wave iv.

Top picks of the Day :

Stock	Close Price	Recommendation	Tactical Moves
WTON	398	Buy on Weakness	WTON sudah mengakhiri puncak wave i dari wave (v) dari wave [iii], dan berpotensi melemah membentuk wave ii dari dari wave (v) dari wave [iii] di level 392-396.
TRAM	202	Buy on Weakness	TRAM telah menyelesaikan wave [c] dari wave A atau alternatif wave (iii) dari wave [iii], dan saat ini sedang membentuk wave B atau alternatif wave (iv) dari wave [iii] dengan level koreksi di 195-191.
JPFA	2,850	Sell on Strength	JPFA sudah berada pada puncak wave (c) dari wave [iii], dan berpotensi terkoreksi untuk membentuk wave [iv] ke arah 2,620.
TLKM	3,780	Sell on Strength	TLKM sudah berada pada akhir wave iii dari wave (c) dari wave [ii], dan akan menguat dalam jangka pendek, untuk membentuk wave iv terlebih dahulu sebelum berlanjut melemah ke level 3,580 untuk membentuk wave v dari wave (c) dari wave [ii].

JCI – Downtrend Phase

Penutupan IHSG kemarin terkoreksi sebesar 0.4% ke level 6,458 dan kami perhatikan tekanan jual mulai membesar. Apabila IHSG tutup di bawah level 6,400 maka uptren IHSG diperkirakan selesai dan memulai fase koreksi wave iv ke level 6,350

Support: 6,380, 6,245

Resistance: 6,580, 6,714



WTON – Buy on Weakness

Kami memperkirakan WTON sudah mengakhiri puncak wave i dari wave (v) dari wave [iii], dan berpotensi melemah membentuk wave ii dari dari wave (v) dari wave [iii] di level 392-396.

Buy on Weakness: 392-396

Target Price: 412, 434

Stoploss: below 380



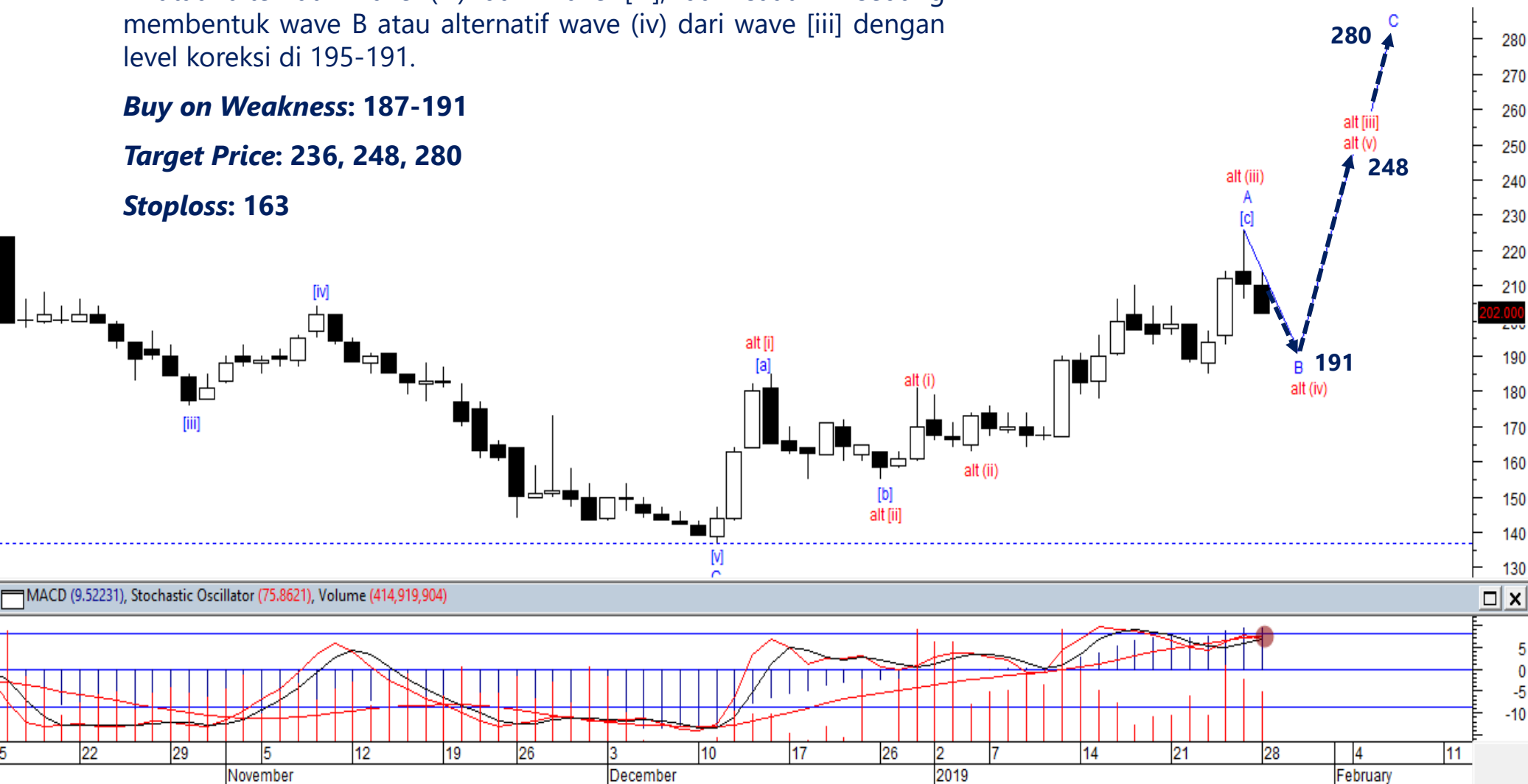
TRAM – Buy on Weakness

Kami memperkirakan TRAM telah menyelesaikan wave [c] dari wave A atau alternatif wave (iii) dari wave [iii], dan saat ini sedang membentuk wave B atau alternatif wave (iv) dari wave [iii] dengan level koreksi di 195-191.

Buy on Weakness: 187-191

Target Price: 236, 248, 280

Stoploss: 163



JPFA – Sell on Strength

Kenaikan JPFA selama enam hari menandai bahwa JPFA sudah berada pada puncak wave (c) dari wave [iii], dan berpotensi terkoreksi untuk membentuk wave [iv] ke arah 2,620.

Sell on Strength 2,820-2,920



TLKM – Sell on Strength

Pada perdagangan kemarin (28/1), saham TLKM terkoreksi 2.58%, dengan level terendah berada pada 3,730, dimana kami memperkirakan sudah berada pada akhir wave iii dari wave (c) dari wave [ii]. TLKM kami perkirakan akan menguat dalam jangka pendek, untuk membentuk wave iv terlebih dahulu, sebelum berlanjut melemah ke level 3,580 untuk membentuk wave v dari wave (c) dari wave [ii].

Sell on Strength 3,780-3,820





Thendra Crisnanda – Head of Institution Research
thendra.crisnanda@mncgroup.com
 Investment Strategy
 Ext. 52162



Victoria Venny – Research Analyst
victoria.nawang@mncgroup.com
 Telco, Toll Road, Logistic, Consumer, Poultry
 Ext. 52236



Rr. Nurulita Harwaningrum – Research Analyst
roro.harwaningrum@mncgroup.com
 Banking, Auto, Plantation
 Ext. 52237



Krestanti Nugrahane Widhi – Research Associate
krestanti.widhi@mncgroup.com
 Plantation, Consumer
 Ext. 52166



Sukisnawati Puspitasari – Research Associate
sukisnawati.sari@mncgroup.com
 Cement, Mining
 Ext. 52307



Muhamad Rudy Setiawan – Research Associate
muhamad.setiawan@mncgroup.com
 Construction, Property
 Ext. 52317



T. Herditya Wicaksana – Technical Analyst
herditya.wicaksana@mncgroup.com
 Technical Specialist – Elliott Wave
 Ext. 52150

Disclaimer : MNCS Daily Scope Wave has been issued by PT MNC Sekuritas, It may not be reproduced or further distributed or published, in whole or in part, for any purpose. PT MNC Sekuritas has based this document on information obtained from sources it believes to be reliable but which it has not independently verified; PT MNC Sekuritas makes no guarantee, representation or warranty and accepts no responsibility to liability as to its accuracy or completeness. Expression of opinion herein are those of the research department only and are subject to change without notice. This document is not and should not be construed as an offer or the solicitation of an offer to purchase or subscribe or sell any investment. PT MNC Sekuritas and its affiliates and/or their offices, directors and employees may own or have positions in any investment mentioned herein or any investment related thereto and may from time to time add to or dispose of any such investment. PT MNC Sekuritas and its affiliates may act as market maker or have assumed an underwriting position in the securities of companies discussed herein (or investment related thereto) and may sell them to or buy them from customers on a principal basis and may also perform or seek to perform investment banking or underwriting services for or relating to those companies.