



# Daily SCOPE

Wave

**MNC Financial Center Lt. 14 – 16**

Jl. Kebon Sirih No. 21 – 27, Jakarta 10340, Indonesia

[www.mncsekuritas.id](http://www.mncsekuritas.id)

a member of MNC Group

**16 Juli 2019**

Institution Research Team | [herditya.wicaksana@mncgroup.com](mailto:herditya.wicaksana@mncgroup.com) | +6221 29080 3111 Ext.52150

## Jakarta Composite Index (JCI) *short term (1-2 days) bearish*

*IHSG kembali menguat dan sempat menyentuh level 6,439, namun kami memperkirakan IHSG rawan terkoreksi, terlebih jika terkoreksi menembus 6,324 maka arah berikutnya adalah 6,200.*

### Top picks of the Day :

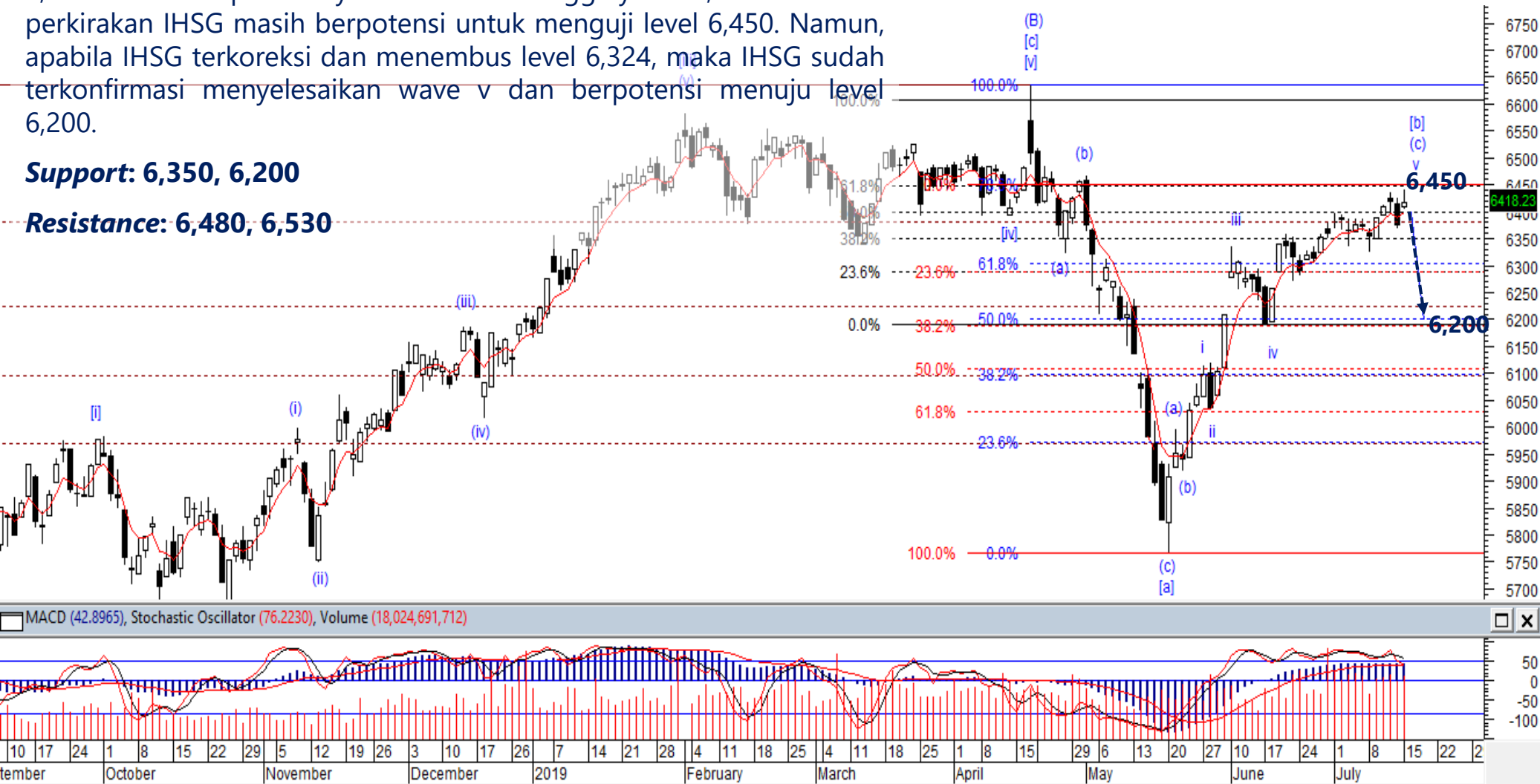
Stock	Close Price	Recommendation	Tactical Moves
JPFA	1,670	Buy on Weakness	JPFA sudah terkonfirmasi menyelesaikan wave iv dari wave (iii), dan diperkirakan dalam jangka pendek JPFA berpotensi menguat untuk membentuk wave v dari wave (iii).
TINS	1,025	Buy on Weakness	Posisi TINS saat ini sudah berada pada akhir wave [c] dari wave 5, dimana koreksi TINS sudah terbatas. Selanjutnya TINS berpotensi untuk menguat dalam jangka pendek, dengan target terdekat pada area 1,150.
ASII	7,425	Sell on Strength	Perdagangan kemarin (15/7), ASII ditutup tipis 0,3% ke level 7,425. ASII sedang berada pada awal wave (iii) dari wave [c], dan ASII berpotensi untuk melanjutkan koreksinya dengan target koreksi terdekat pada 7,150.
LPKR	288	Sell on Strength	LPKR ditutup terkoreksi 0,7% ke level 288. Posisi LPKR saat ini sudah berada pada akhir wave (v) dari wave C, dimana LPKR rawan untuk terkoreksi. Level koreksi terdekat LPKR berada pada 270.

# JCI – Test Support

Mengawali pekan (15/7), IHSG ditutup menguat tipis 0,7% ke level 6,418. IHSG sempat menyentuh level tertingginya di 6,439 dan kami perkirakan IHSG masih berpotensi untuk menguji level 6,450. Namun, apabila IHSG terkoreksi dan menembus level 6,324, maka IHSG sudah terkonfirmasi menyelesaikan wave v dan berpotensi menuju level 6,200.

**Support: 6,350, 6,200**

**Resistance: 6,480, 6,530**



# JPFA – Buy on Weakness

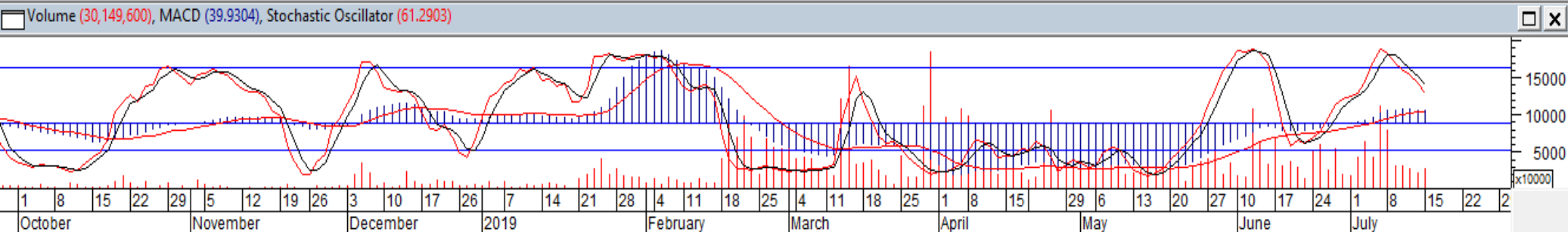


Kami perkirakan JPFA sudah terkonfirmasi menyelesaikan wave iv dari wave (iii), dan diperkirakan dalam jangka pendek JPFA berpotensi menguat untuk membentuk wave v dari wave (iii).

**Buy on Weakness: 1,620-1,650**

**Target Price: 1,765, 1,860**

**Stoploss: below 1,580**



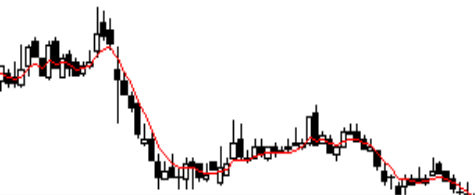
# TINS – Buy on Weakness

Posisi TINS saat ini kami perkirakan sudah berada pada akhir wave [c] dari wave 5, dimana koreksi TINS kami perkirakan sudah terbatas. Selanjutnya TINS berpotensi untuk menguat dalam jangka pendek, dengan target terdekat pada area 1,150.

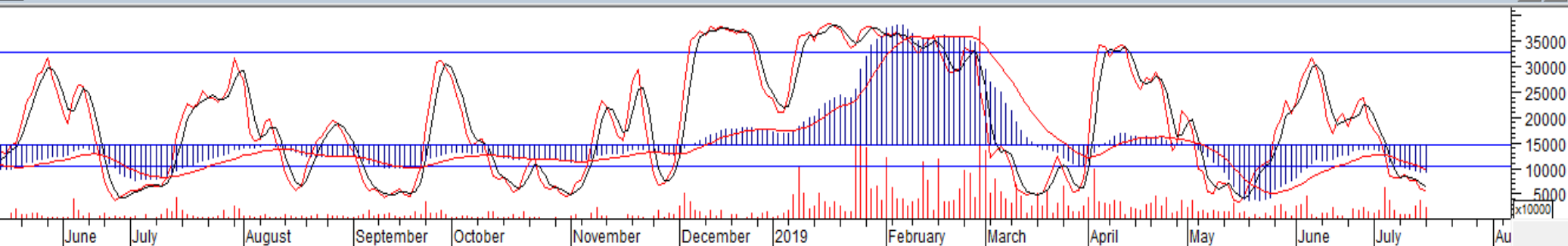
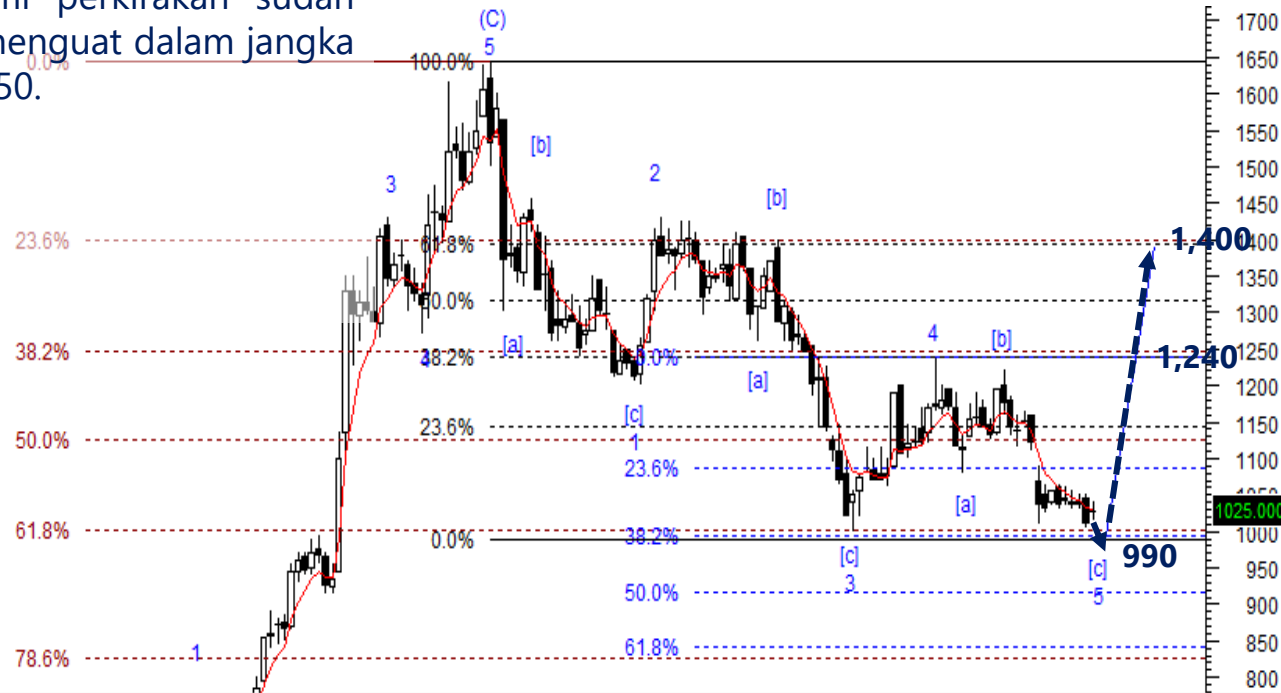
**Buy on Weakness: 990-1,020**

**Target Price: 1,150, 1,240, 1,400**

**Stoploss: below 900**



Volume (26,456,700), Stochastic Oscillator (7,81250), MACD (-34,8548)



# ASII – Sell On Strength

Perdagangan kemarin (15/7), ASII ditutup tipis 0,3% ke level 7,425. Kami perkirakan ASII sedang berada pada awal wave (iii) dari wave [c], dan ASII berpotensi untuk melanjutkan koreksinya dengan target koreksi terdekat pada 7,150.

**Sell on Strength: 7,425-7,500**

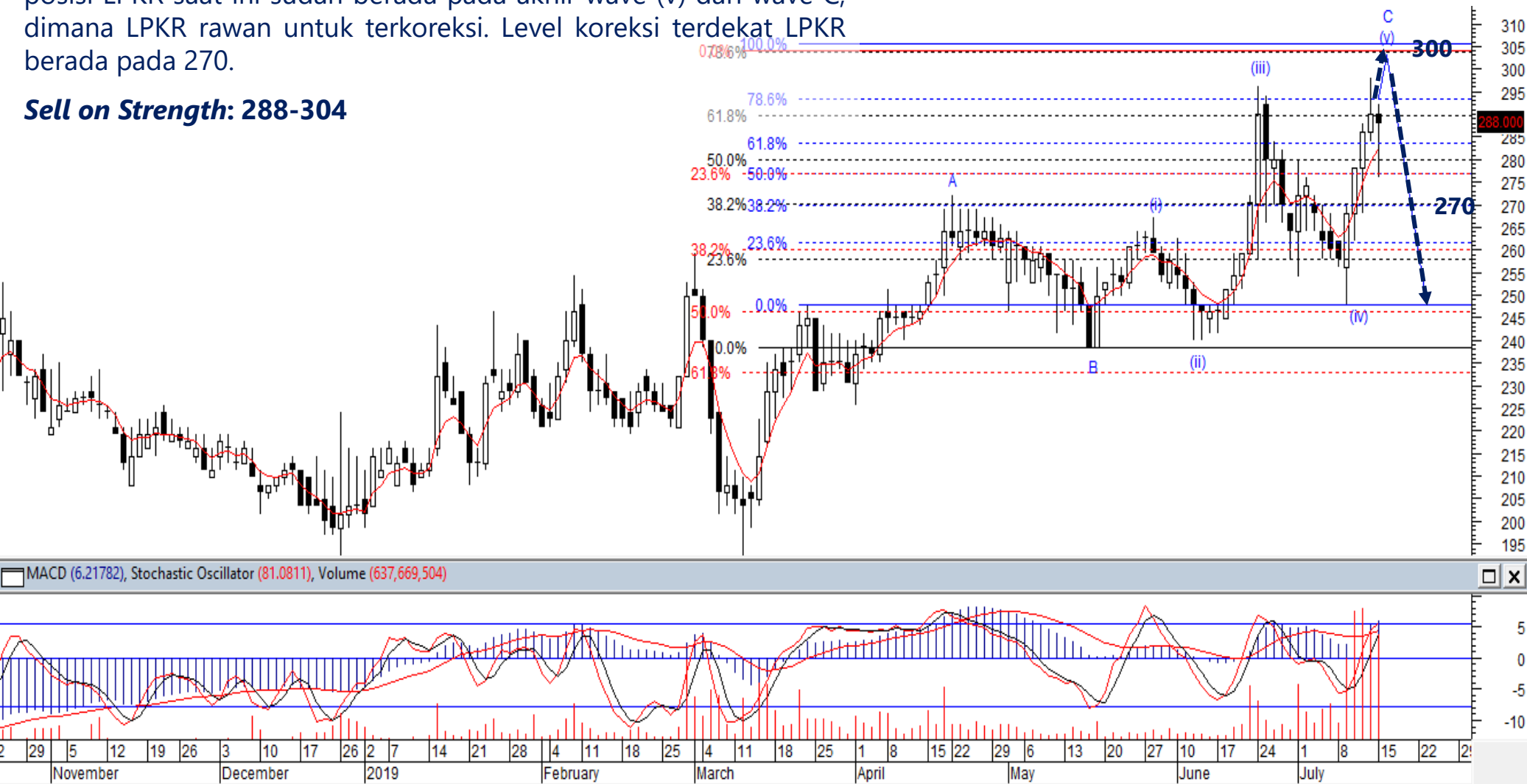


MACD (16.4495), Stochastic Oscillator (84.4444)

# LPKR – Sell On Strength

LPKR ditutup terkoreksi 0,7% ke level 288. Kami memperkirakan posisi LPKR saat ini sudah berada pada akhir wave (v) dari wave C, dimana LPKR rawan untuk terkoreksi. Level koreksi terdekat LPKR berada pada 270.

**Sell on Strength: 288-304**







**Thendra Crisnanda – Head of Institution Research**

[thendra.crisnanda@mncgroup.com](mailto:thendra.crisnanda@mncgroup.com)

Investment Strategy

Ext. 52162



**Rr. Nurulita Harwaningrum – Research Analyst**

[roro.harwaningrum@mncgroup.com](mailto:roro.harwaningrum@mncgroup.com)

Banking, Auto, Plantation

Ext. 52237



**Victoria Venny – Research Analyst**

[victoria.nawang@mncgroup.com](mailto:victoria.nawang@mncgroup.com)

Telco, Toll Road, Logistic, Consumer, Poultry

Ext. 52236



**T. Herditya Wicaksana – Technical Analyst**

[herditya.wicaksana@mncgroup.com](mailto:herditya.wicaksana@mncgroup.com)

Technical Specialist – Elliott Wave

Ext. 52150



**Muhamad Rudy Setiawan – Research Associate**

[muhamad.setiawan@mncgroup.com](mailto:muhamad.setiawan@mncgroup.com)

Construction, Property

Ext. 52317

**Disclaimer :** MNCS Daily Scope Wave has been issued by PT MNC Sekuritas, It may not be reproduced or further distributed or published, in whole or in part, for any purpose. PT MNC Sekuritas has based this document on information obtained from sources it believes to be reliable but which it has not independently verified; PT MNC Sekuritas makes no guarantee, representation or warranty and accepts no responsibility to liability as to its accuracy or completeness. Expression of opinion herein are those of the research department only and are subject to change without notice. This document is not and should not be construed as an offer or the solicitation of an offer to purchase or subscribe or sell any investment. PT MNC Sekuritas and its affiliates and/or their offices, directors and employees may own or have positions in any investment mentioned herein or any investment related thereto and may from time to time add to or dispose of any such investment. PT MNC Sekuritas and its affiliates may act as market maker or have assumed an underwriting position in the securities of companies discusses herein (or investment related thereto) and may sell them to or buy them from customers on a principal basis and may also perform or seek to perform investment banking or underwriting services for or relating to those companies.