



Daily SCOPE

Wave

MNC Financial Center Lt. 14 – 16

Jl. Kebon Sirih No. 21 – 27, Jakarta 10340, Indonesia

www.mncsekuritas.id

a member of MNC Group

22 Juli 2019

Institution Research Team | herditya.wicaksana@mncgroup.com | +6221 29080 3111 Ext.52150

Jakarta Composite Index (JCI) *short term (1-2 days) bearish*

IHSG sudah mengenai target ideal dari wave v dan IHSG berpotensi untuk terkoreksi apabila dapat menembus level 6,370, terlebih 6,324. Potensi koreksi IHSG berada pada level 6,200.

Top picks of the Day :

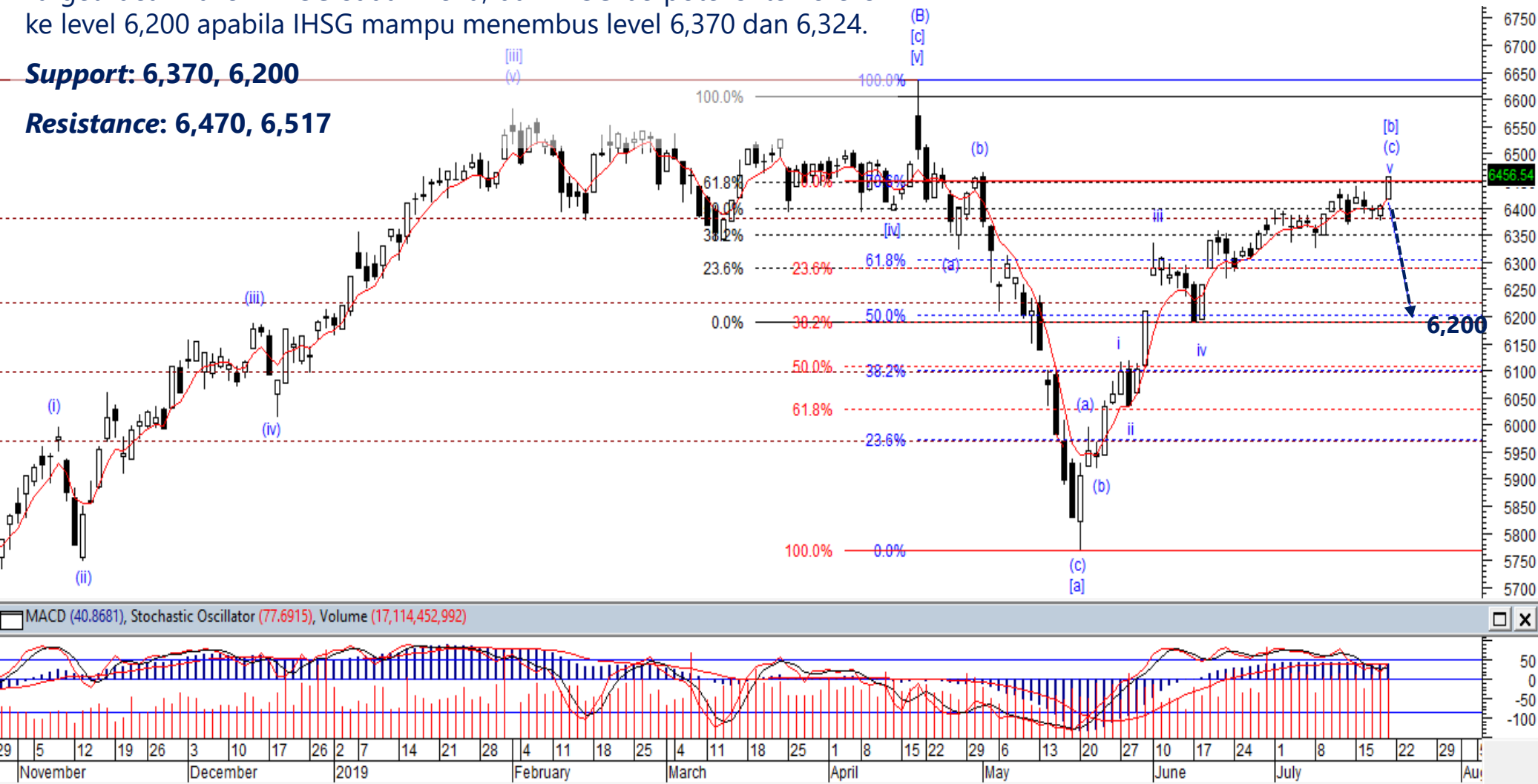
Stock	Close Price	Recommendation	Tactical Moves
GJTL	740	Buy on Weakness	Posisi GJTL saat ini sedang berada pada awal wave [iv], dimana GJTL masih berpotensi untuk melanjutkan koreksi terlebih dahulu sebelum nantinya menguat kembali. GJTL akan berpotensi menguat kembali apabila tidak menembus level 680 terlebih 605.
BEST	316	Buy on Weakness	BEST masih dapat melanjutkan koreksinya kembali untuk membentuk wave [iv]. Setelah wave [iv] terkonfirmasi selesai, maka selanjutnya BEST dapat menguat untuk membentuk wave [v].
MAPI	935	Buy on Weakness	MAPI sudah berada pada akhir wave (iv) dari wave [c], yang berarti koreksi MAPI relatif terbatas. Apabila MAPI sudah terkonfirmasi menyelesaikan wave (iv), maka selanjutnya MAPI akan berpotensi menguat kembali untuk membentuk wave (v).
BBNI	8,900	Sell on Strength	Posisi BBNI saat ini diperkirakan sedang berada pada awal wave (iii), dimana BBNI berpotensi untuk terkoreksi terlebih dahulu. Apabila BBNI sudah mengkonfirmasi membentuk wave (iii), maka selanjutnya dalam jangka pendek BBNI berpotensi menguat kembali.

JCI – on Wave v

Menutup pekan lalu (19/7), IHSB ditutup menguat 0,8% ke level 6,456. Target ideal wave v IHSB sudah kena, dan IHSB berpotensi terkoreksi ke level 6,200 apabila IHSB mampu menembus level 6,370 dan 6,324.

Support: 6,370, 6,200

Resistance: 6,470, 6,517



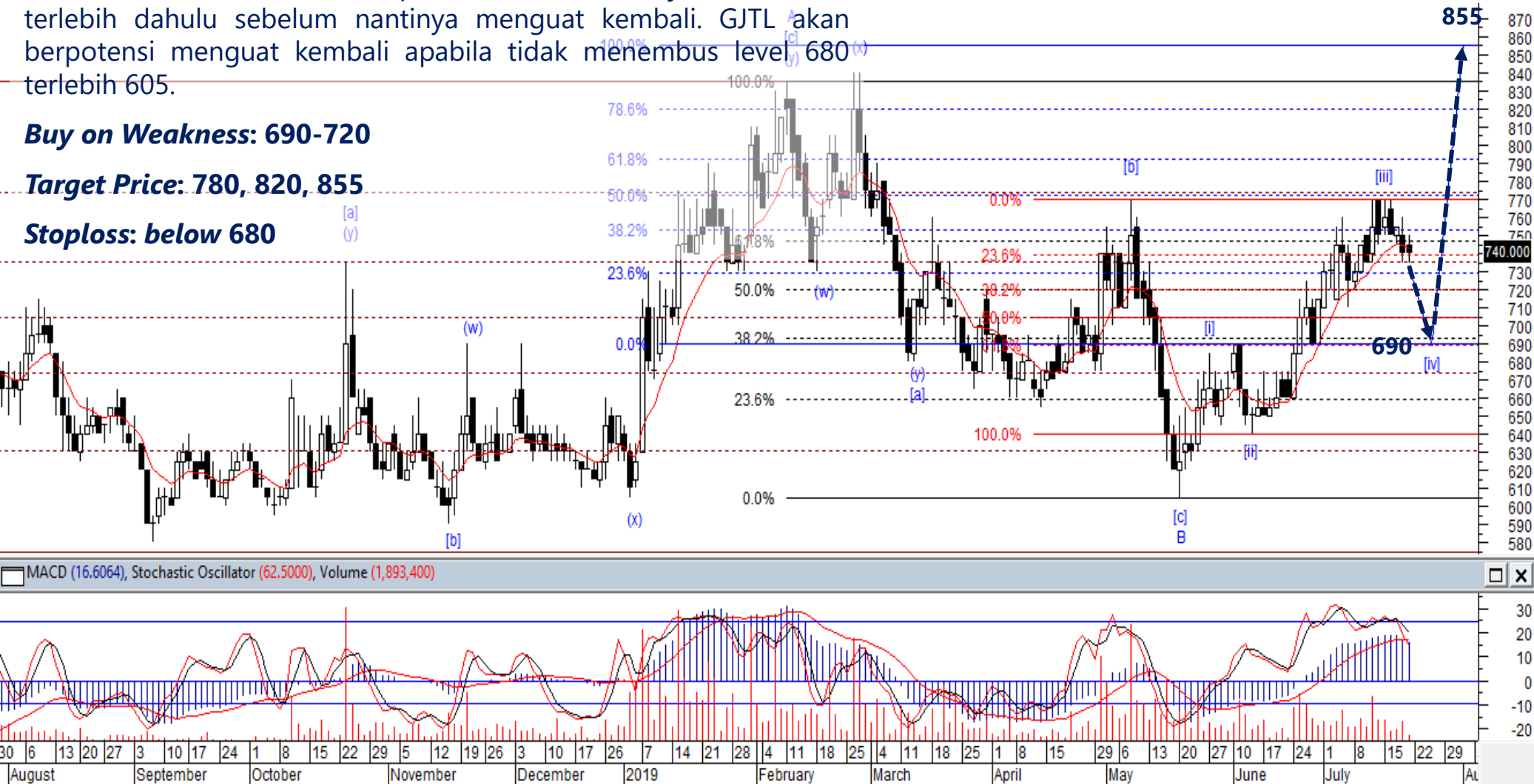
GJTL – Buy on Weakness

Posisi GJTL saat ini kami perkirakan sedang berada pada awal wave [iv], dimana GJTL masih berpotensi untuk melanjutkan koreksi terlebih dahulu sebelum nantinya menguat kembali. GJTL akan berpotensi menguat kembali apabila tidak menembus level 680 terlebih 605.

Buy on Weakness: 690-720

Target Price: 780, 820, 855

Stoploss: below 680



BEST – Buy on Weakness

Kami perkirakan BEST masih dapat melanjutkan koreksinya kembali untuk membentuk wave [iv]. Setelah wave [iv] terkonfirmasi selesai, maka selanjutnya BEST dapat menguat untuk membentuk wave [v].

Buy on Weakness: 300-314

Target Price: 342, 355

Stoploss: below 270



MAPI – Buy on Weakness

Kami perkirakan MAPI sudah berada pada akhir wave (iv) dari wave [c], yang berarti koreksi MAPI relatif terbatas. Apabila MAPI sudah terkonfirmasi menyelesaikan wave (iv), maka selanjutnya MAPI akan berpotensi menguat kembali untuk membentuk wave (v).

Buy on Weakness: 920-935

Target Price: 990, 1,030

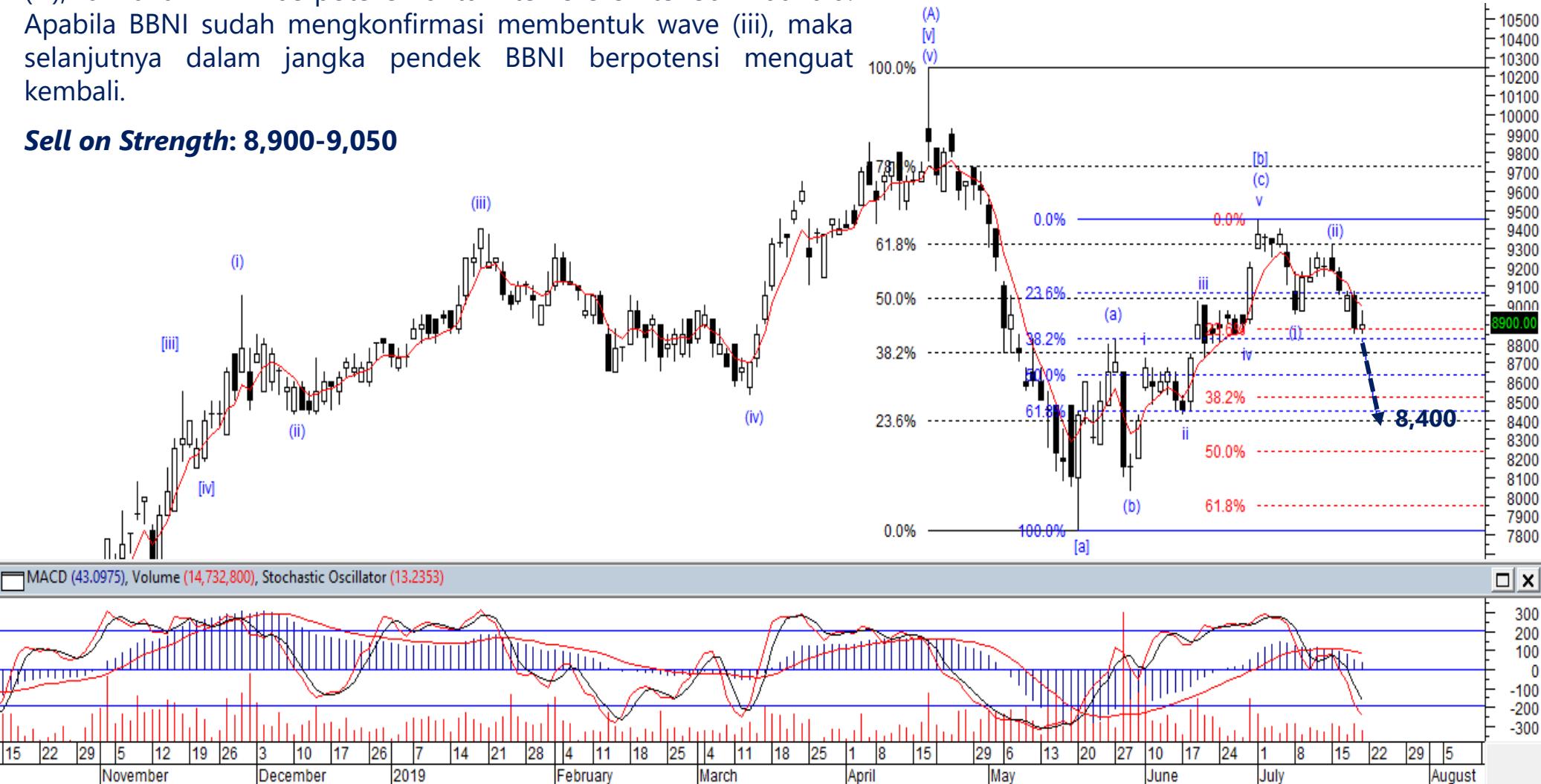
Stoploss: below 880



BBNI – Sell On Strength

Posisi BBNI saat ini diperkirakan sedang berada pada awal wave (iii), dimana BBNI berpotensi untuk terkoreksi terlebih dahulu. Apabila BBNI sudah mengkonfirmasi membentuk wave (iii), maka selanjutnya dalam jangka pendek BBNI berpotensi menguat kembali.

Sell on Strength: 8,900-9,050





Thendra Crisnanda – Head of Institution Research

thendra.crisnanda@mncgroup.com

Investment Strategy

Ext. 52162



Rr. Nurulita Harwaningrum – Research Analyst

roro.harwaningrum@mncgroup.com

Banking, Auto, Plantation

Ext. 52237



Victoria Venny – Research Analyst

victoria.nawang@mncgroup.com

Telco, Toll Road, Logistic, Consumer, Poultry

Ext. 52236



T. Herditya Wicaksana – Technical Analyst

herditya.wicaksana@mncgroup.com

Technical Specialist – Elliott Wave

Ext. 52150



Muhamad Rudy Setiawan – Research Associate

muhamad.setiawan@mncgroup.com

Construction, Property

Ext. 52317

Disclaimer : MNCS Daily Scope Wave has been issued by PT MNC Sekuritas, It may not be reproduced or further distributed or published, in whole or in part, for any purpose. PT MNC Sekuritas has based this document on information obtained from sources it believes to be reliable but which it has not independently verified; PT MNC Sekuritas makes no guarantee, representation or warranty and accepts no responsibility to liability as to its accuracy or completeness. Expression of opinion herein are those of the research department only and are subject to change without notice. This document is not and should not be construed as an offer or the solicitation of an offer to purchase or subscribe or sell any investment. PT MNC Sekuritas and its affiliates and/or their offices, directors and employees may own or have positions in any investment mentioned herein or any investment related thereto and may from time to time add to or dispose of any such investment. PT MNC Sekuritas and its affiliates may act as market maker or have assumed an underwriting position in the securities of companies discussed herein (or investment related thereto) and may sell them to or buy them from customers on a principal basis and may also perform or seek to perform investment banking or underwriting services for or relating to those companies.