



# Daily SCOPE

Wave

**MNC Financial Center Lt. 14 – 16**

Jl. Kebon Sirih No. 21 – 27, Jakarta 10340, Indonesia

[www.mncsekuritas.id](http://www.mncsekuritas.id)

a member of MNC Group

Institution Research Team | [herditya.wicaksana@mncgroup.com](mailto:herditya.wicaksana@mncgroup.com) | +6221 29080 3111 Ext.52150

**29 Juli 2019**

## Jakarta Composite Index (JCI) *short term (1-2 days) bullish*

IHSG pada akhir pekan kemarin (26/7) ditutup terkoreksi cukup dalam. Kami perkirakan pergerakan IHSG akan rebound terlebih dahulu, dimana rebound ini bersifat sementara, sebelum akhirnya IHSG terkoreksi lebih dalam lagi.

### Top picks of the Day :

Stock	Close Price	Recommendation	Tactical Moves
WEGE	332	Buy on Weakness	WEGE sedang berada pada wave (c) dari wave [b], dimana WEGE masih berpotensi terkoreksi kembali untuk menyelesaikan wave (c). Setelahnya, WEGE berpeluang untuk menguat kembali membentuk wave [c] dari wave B.
ELSA	340	Buy on Weakness	Posisi ELSA sudah berada pada akhir wave (c) dari wave B, dimana potensi koreksi ELSA sudah cenderung terbatas. Selanjutnya, ELSA berpeluang menguat kembali.
UNTR	26,525	Sell on Strength	Saat ini UNTR sedang berada pada wave (c) dari wave [b], dimana UNTR berpotensi untuk melanjutkan koreksinya kembali. Adapun level koreksi UNTR berada pada 25,800, 25,500, dan 24,900.
EXCL	3,170	Sell on Strength	Posisi EXCL sudah berada pada akhir wave (c) dari wave [v] dan pada perdagangan pekan kemarin (26/7) EXCL terkoreksi 2,5%. Diperkirakan EXCL sedang berada pada awal wave 2, sehingga EXCL masih berpotensi untuk terkoreksi kembali.

# JCI – Rebound

Menutup pekan lalu (26/7), IHSG terkoreksi cukup dalam sebesar 1,2% ke level 6,325. Kami perkirakan pergerakan IHSG hari ini akan menguat (rebound) sebelum akhirnya terkoreksi lebih dalam lagi. Adapun area rebound IHSG berada pada range 6,350-6,380.

**Support: 6,300, 6,200**

**Resistance: 6,410, 6,470**



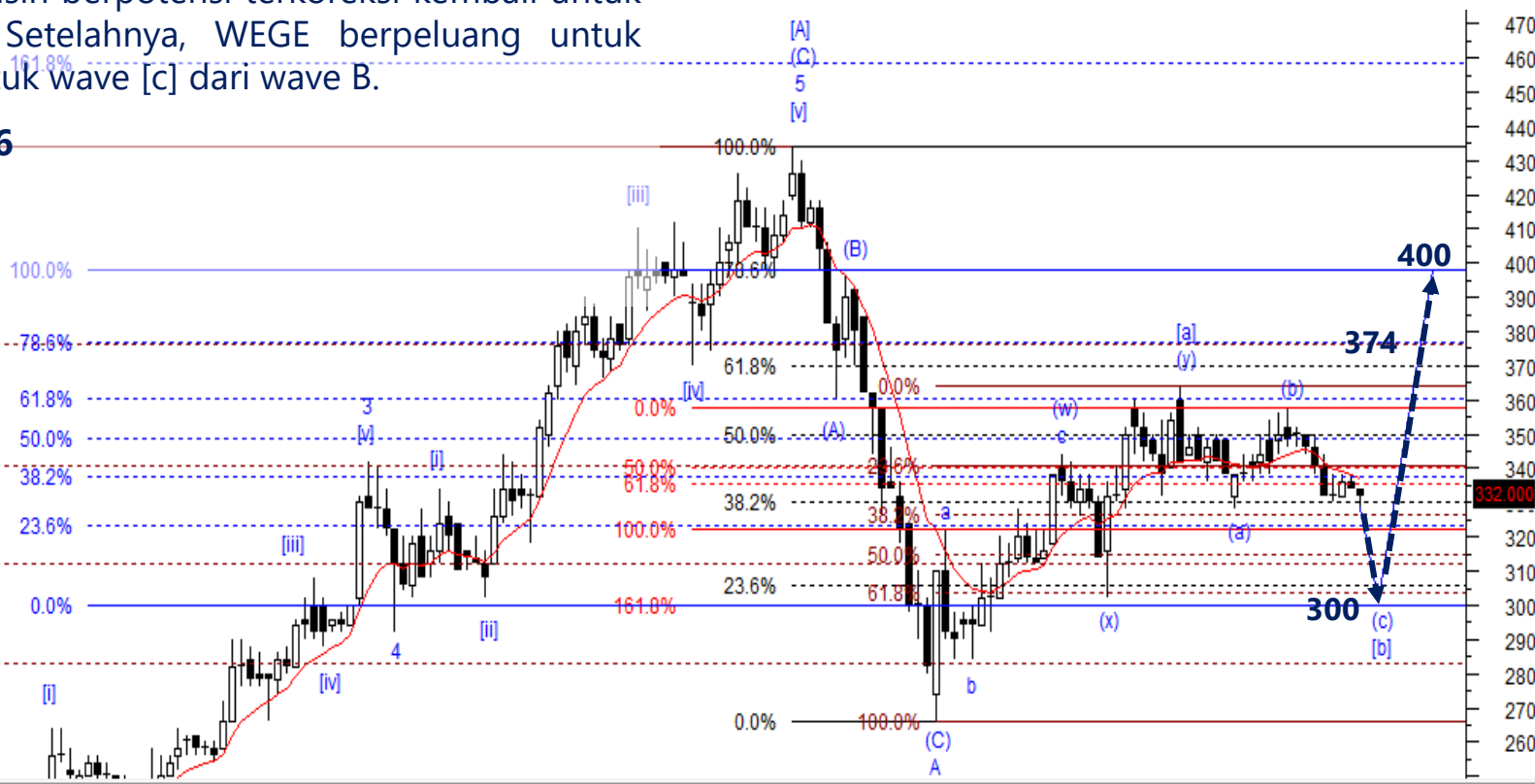
# WEGE – Buy on Weakness

Kami memperkirakan WEGE sedang berada pada wave (c) dari wave [b], dimana WEGE masih berpotensi terkoreksi kembali untuk menyelesaikan wave (c). Setelahnya, WEGE berpeluang untuk menguat kembali membentuk wave [c] dari wave B.

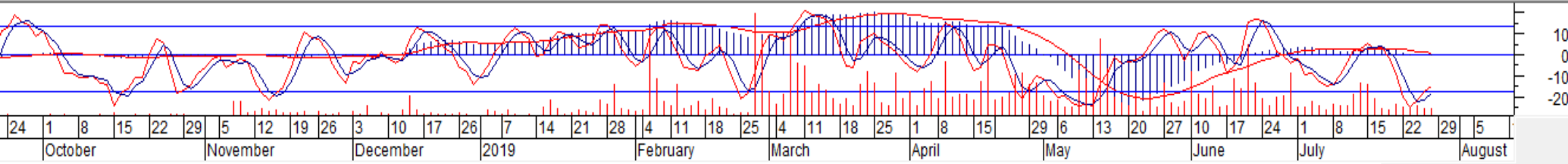
**Buy on Weakness: 300-316**

**Target Price: 374, 400**

**Stoploss: below 280**



MACD (-0.74279), Stochastic Oscillator (25.0000), Volume (20,113,600)



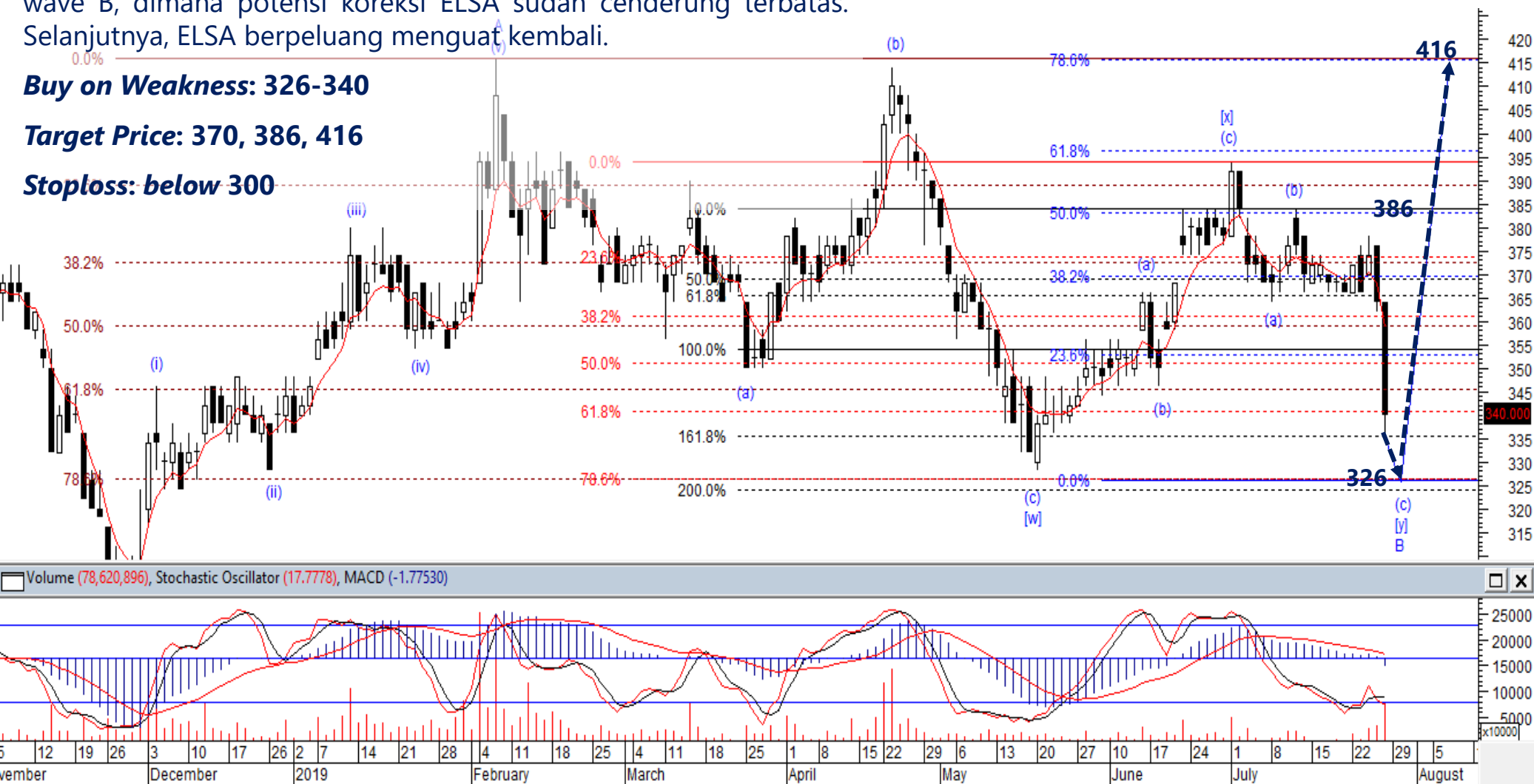
# ELSA – Buy on Weakness

Posisi ELSA kami perkirakan sudah berada pada akhir wave (c) dari wave B, dimana potensi koreksi ELSA sudah cenderung terbatas. Selanjutnya, ELSA berpeluang menguat kembali.

**Buy on Weakness: 326-340**

**Target Price: 370, 386, 416**

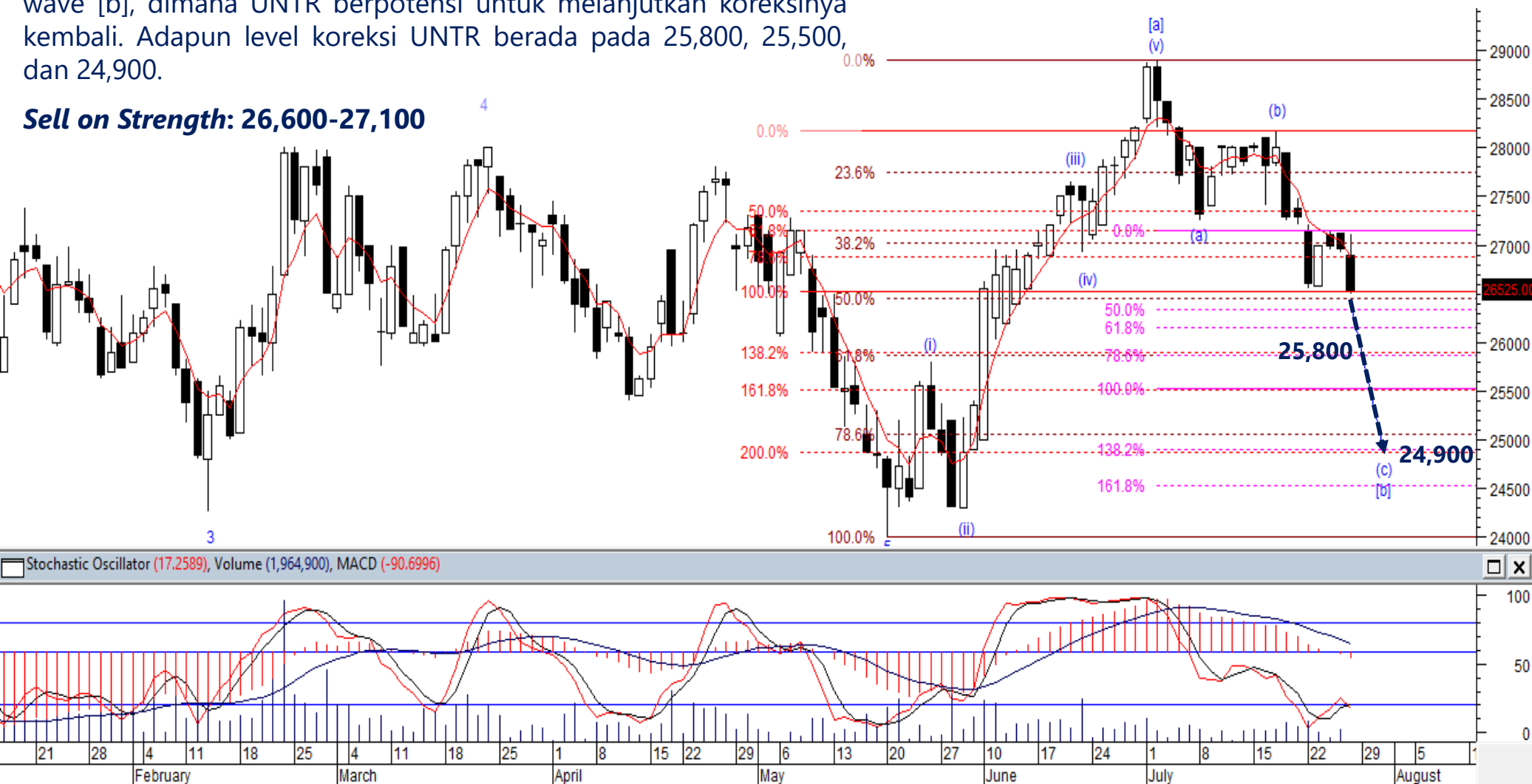
**Stoploss: below 300**



# UNTR – Sell On Strength

Saat ini kami perkirakan UNTR sedang berada pada wave (c) dari wave [b], dimana UNTR berpotensi untuk melanjutkan koreksinya kembali. Adapun level koreksi UNTR berada pada 25,800, 25,500, dan 24,900.

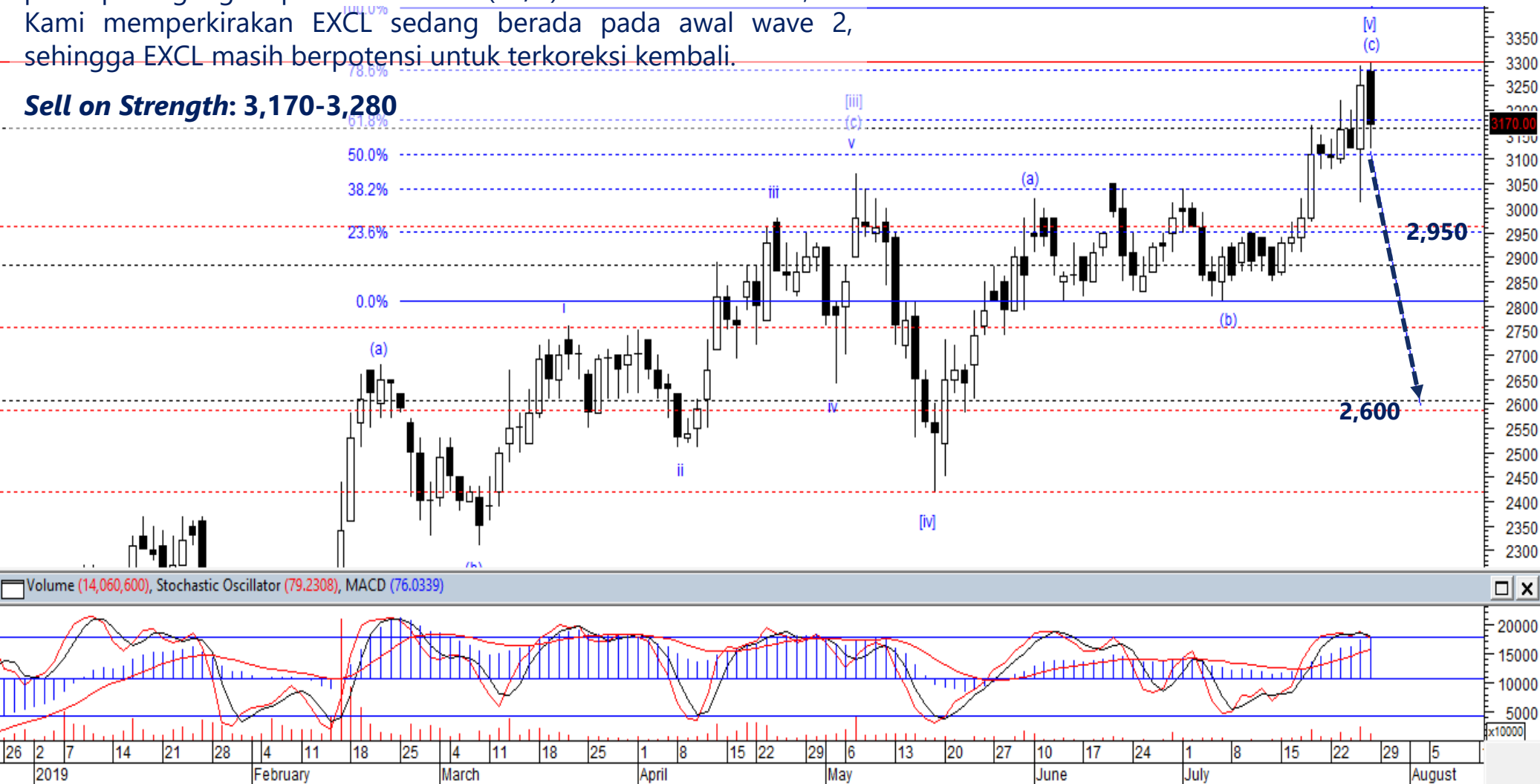
**Sell on Strength: 26,600-27,100**



# EXCL – Sell On Strength

Posisi EXCI sudah berada pada akhir wave (c) dari wave [v] dan pada perdagangan pekan kemarin (26/7) EXCL terkoreksi 2,5%. Kami memperkirakan EXCL sedang berada pada awal wave 2, sehingga EXCL masih berpotensi untuk terkoreksi kembali.

**Sell on Strength: 3,170-3,280**







**Thendra Crisnanda – Head of Institution Research**

[thendra.crisnanda@mncgroup.com](mailto:thendra.crisnanda@mncgroup.com)

Investment Strategy

Ext. 52162



**Rr. Nurulita Harwaningrum – Research Analyst**

[roro.harwaningrum@mncgroup.com](mailto:roro.harwaningrum@mncgroup.com)

Banking, Auto, Plantation

Ext. 52237



**Victoria Venny – Research Analyst**

[victoria.nawang@mncgroup.com](mailto:victoria.nawang@mncgroup.com)

Telco, Toll Road, Logistic, Consumer, Poultry

Ext. 52236



**T. Herditya Wicaksana – Technical Analyst**

[herditya.wicaksana@mncgroup.com](mailto:herditya.wicaksana@mncgroup.com)

Technical Specialist – Elliott Wave

Ext. 52150



**Muhamad Rudy Setiawan – Research Associate**

[muhamad.setiawan@mncgroup.com](mailto:muhamad.setiawan@mncgroup.com)

Construction, Property

Ext. 52317

**Disclaimer :** MNCS Daily Scope Wave has been issued by PT MNC Sekuritas, It may not be reproduced or further distributed or published, in whole or in part, for any purpose. PT MNC Sekuritas has based this document on information obtained from sources it believes to be reliable but which it has not independently verified; PT MNC Sekuritas makes no guarantee, representation or warranty and accepts no responsibility to liability as to its accuracy or completeness. Expression of opinion herein are those of the research department only and are subject to change without notice. This document is not and should not be construed as an offer or the solicitation of an offer to purchase or subscribe or sell any investment. PT MNC Sekuritas and its affiliates and/or their offices, directors and employees may own or have positions in any investment mentioned herein or any investment related thereto and may from time to time add to or dispose of any such investment. PT MNC Sekuritas and its affiliates may act as market maker or have assumed an underwriting position in the securities of companies discussed herein (or investment related thereto) and may sell them to or buy them from customers on a principal basis and may also perform or seek to perform investment banking or underwriting services for or relating to those companies.