



# Daily SCOPE

Wave

**MNC Financial Center Lt. 14 – 16**

Jl. Kebon Sirih No. 21 – 27, Jakarta 10340, Indonesia

[www.mncsekuritas.id](http://www.mncsekuritas.id)

a member of MNC Group

**30 Juli 2019**

Institution Research Team | [herditya.wicaksana@mncgroup.com](mailto:herditya.wicaksana@mncgroup.com) | +6221 29080 3111 Ext.52150

## Jakarta Composite Index (JCI) *short term (1-2 days) bullish*

*Kami memperkirakan IHSG dapat menguat dalam jangka pendek (rebound) ke arah 6,350-6,375. Namun, penguatan ini hanya bersifat sementara, dimana trend IHSG sendiri masih dapat terkoreksi kembali.*

### Top picks of the Day :

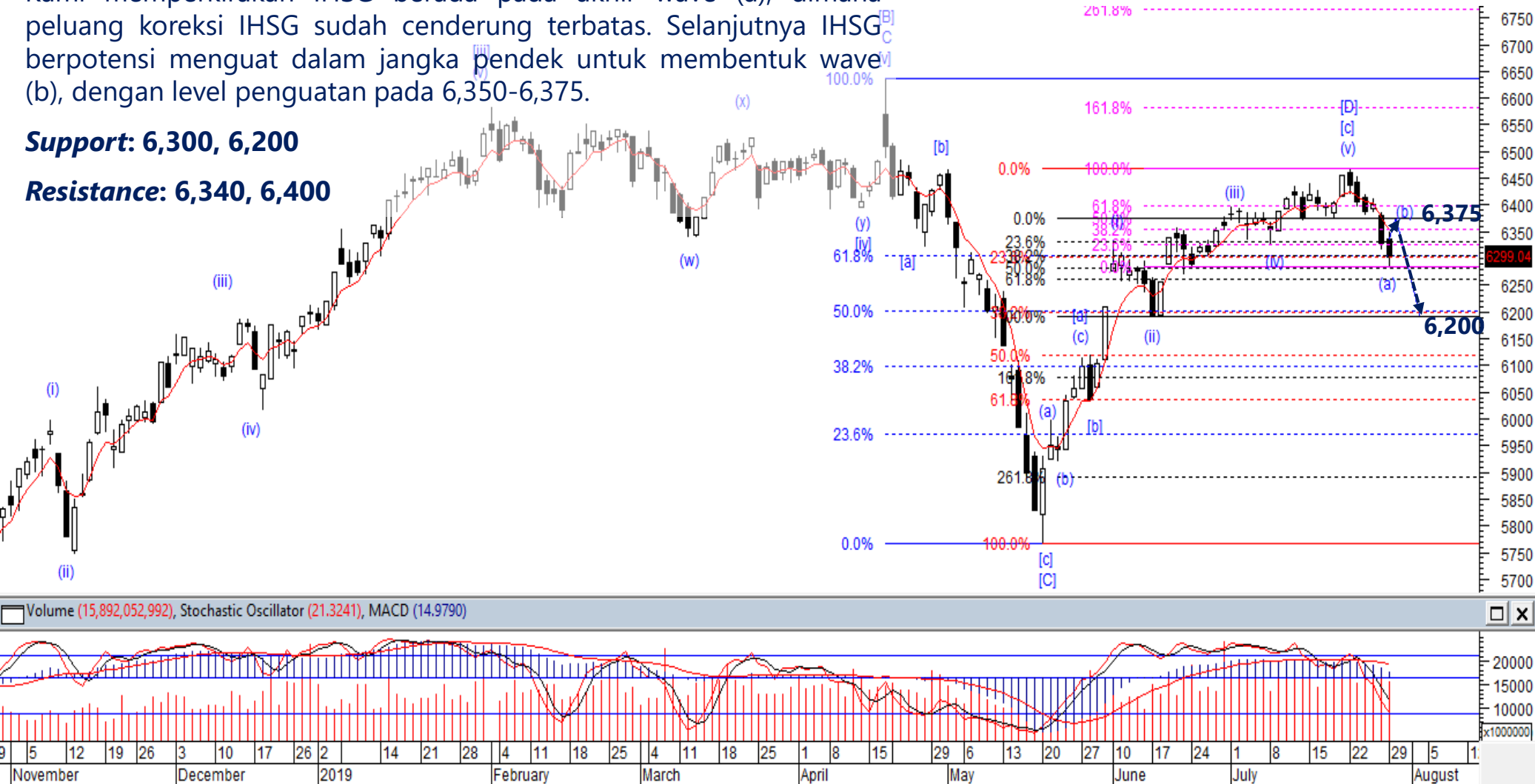
Stock	Close Price	Recommendation	Tactical Moves
ANTM	895	Buy on Weakness	Posisi ANTM saat ini merupakan bagian dari wave [iv], dimana ANTM masih berpotensi terkoreksi ke arah 810-850. Selanjutnya, apabila sudah terkonfirmasi menyelesaikan wave [iv], ANTM berpeluang untuk menguat kembali.
WSBP	372	Buy on Weakness	Selama tidak turun kembali dan menembus level 364, maka diperkirakan WSBP sudah berada pada akhir wave 2 dari wave (C). Hal ini berarti WSBP berpeluang untuk menguat membentuk awalan wave (C).
ADHI	1,450	Buy on Weakness	Posisi ADHI saat ini diperkirakan sudah berada pada akhir wave [ii], dimana koreksi ADHI relatif terbatas. Selanjutnya, apabila sudah terkonfirmasi wave [ii], maka ADHI berpotensi menguat kembali.
ACES	1,800	Sell on Strength	Posisi ACES saat ini berada pada awalan wave [c] dari wave A, dimana ACES masih berpotensi melanjutkan koreksinya. Level koreksi ACES berada pada level 1,610-1,680.

# JCI – Rebound

Mengawali pekan (29/7), IHSG ditutup melemah 0,41% ke level 6,299. Kami memperkirakan IHSG berada pada akhir wave (a), dimana peluang koreksi IHSG sudah cenderung terbatas. Selanjutnya IHSG berpotensi menguat dalam jangka pendek untuk membentuk wave (b), dengan level penguatan pada 6,350-6,375.

**Support: 6,300, 6,200**

**Resistance: 6,340, 6,400**



# ANTM – Buy on Weakness

Posisi ANTM saat ini merupakan bagian dari wave [iv], dimana ANTM masih berpotensi terkoreksi ke arah 810-850. Selanjutnya, apabila sudah terkonfirmasi menyelesaikan wave [iv], ANTM berpeluang untuk menguat kembali.

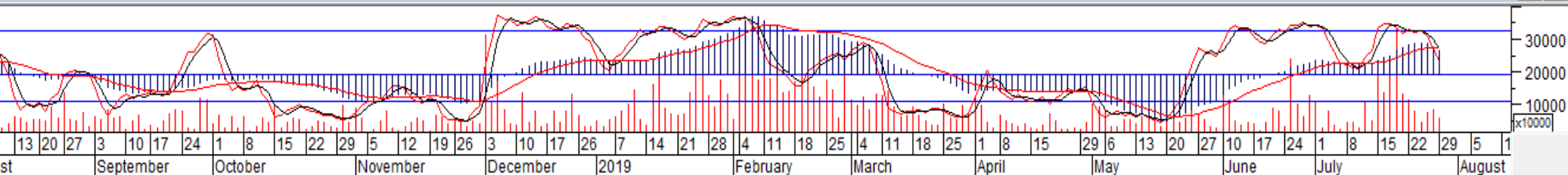
**Buy on Weakness: 810-875**

**Target Price: 1,010, 1,065**

**Stoploss: below 780**



Volume (63,726,900), Stochastic Oscillator (54.2857), MACD (29.1465)



# WSBP – Buy on Weakness

Selama tidak turun kembali dan menembus level 364, maka kami perkirakan WSBP sudah berada pada akhir wave 2 dari wave (C). Hal ini berarti WSBP berpeluang untuk menguat membentuk awalan wave (C).

**Buy on Weakness: 368-372**

**Target Price: 400, 420, 432**

**Stoploss: below 364**



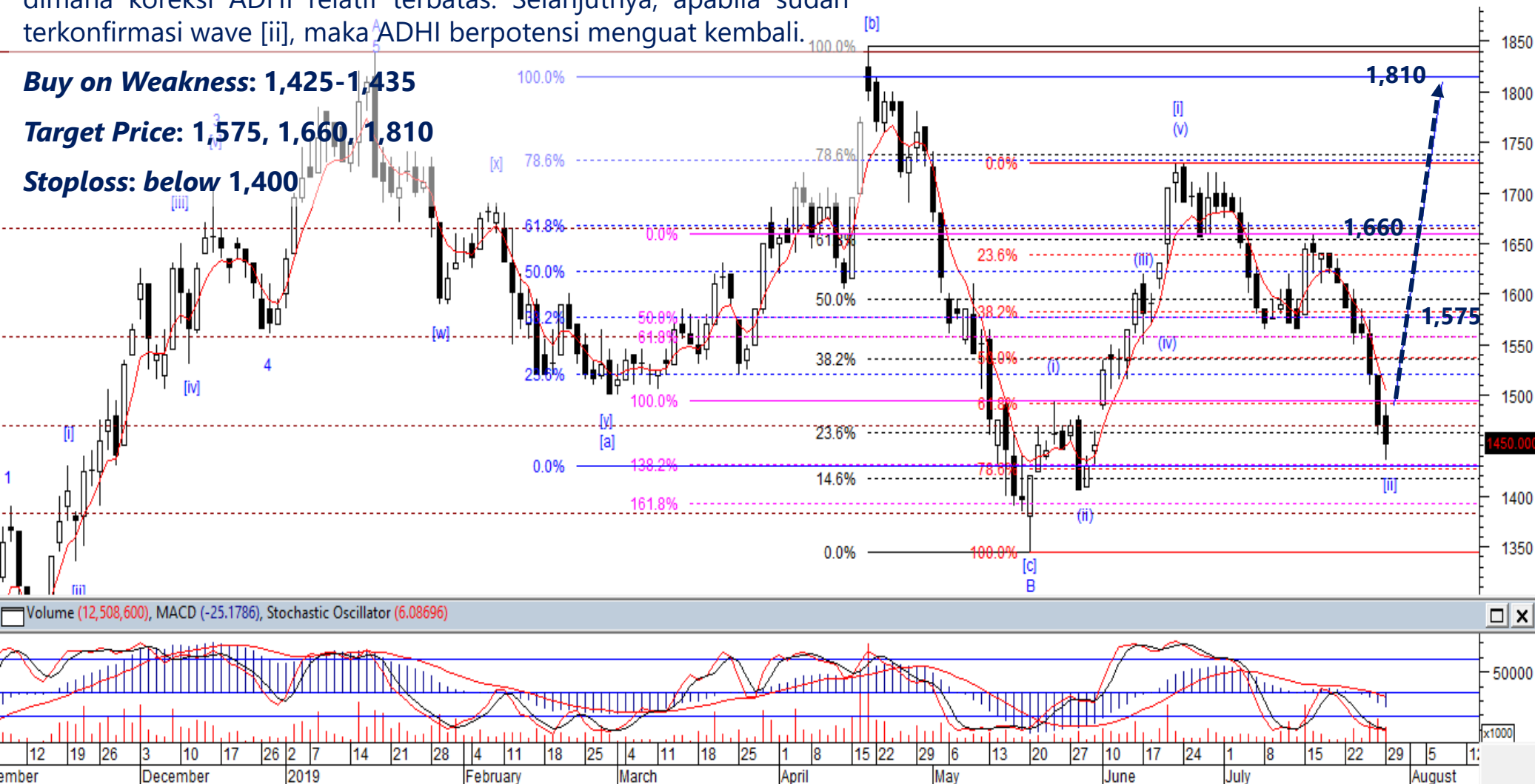
# ADHI – Sell On Strength

Posisi ADHI saat ini diperkirakan sudah berada pada akhir wave [ii], dimana koreksi ADHI relatif terbatas. Selanjutnya, apabila sudah terkonfirmasi wave [iii], maka ADHI berpotensi menguat kembali.

**Buy on Weakness: 1,425-1,435**

**Target Price: 1,575, 1,660, 1,810**

**Stoploss: below 1,400**



# EXCL – Sell On Strength

Posisi ACES kami perkirakan saat ini berada pada awalan wave [c] dari wave A, dimana ACES masih berpotensi melanjutkan koreksinya. Level koreksi ACES kami perkirakan berada pada level 1,610-1,680.

**Sell on Strength: 1,800-1,840**





**Thendra Crisnanda – Head of Institution Research**

[thendra.crisnanda@mncgroup.com](mailto:thendra.crisnanda@mncgroup.com)

Investment Strategy

Ext. 52162



**Rr. Nurulita Harwaningrum – Research Analyst**

[roro.harwaningrum@mncgroup.com](mailto:roro.harwaningrum@mncgroup.com)

Banking, Auto, Plantation

Ext. 52237



**Victoria Venny – Research Analyst**

[victoria.nawang@mncgroup.com](mailto:victoria.nawang@mncgroup.com)

Telco, Toll Road, Logistic, Consumer, Poultry

Ext. 52236



**T. Herditya Wicaksana – Technical Analyst**

[herditya.wicaksana@mncgroup.com](mailto:herditya.wicaksana@mncgroup.com)

Technical Specialist – Elliott Wave

Ext. 52150



**Muhamad Rudy Setiawan – Research Associate**

[muhamad.setiawan@mncgroup.com](mailto:muhamad.setiawan@mncgroup.com)

Construction, Property

Ext. 52317

**Disclaimer :** MNCS Daily Scope Wave has been issued by PT MNC Sekuritas, It may not be reproduced or further distributed or published, in whole or in part, for any purpose. PT MNC Sekuritas has based this document on information obtained from sources it believes to be reliable but which it has not independently verified; PT MNC Sekuritas makes no guarantee, representation or warranty and accepts no responsibility to liability as to its accuracy or completeness. Expression of opinion herein are those of the research department only and are subject to change without notice. This document is not and should not be construed as an offer or the solicitation of an offer to purchase or subscribe or sell any investment. PT MNC Sekuritas and its affiliates and/or their offices, directors and employees may own or have positions in any investment mentioned herein or any investment related thereto and may from time to time add to or dispose of any such investment. PT MNC Sekuritas and its affiliates may act as market maker or have assumed an underwriting position in the securities of companies discussed herein (or investment related thereto) and may sell them to or buy them from customers on a principal basis and may also perform or seek to perform investment banking or underwriting services for or relating to those companies.