



# Daily SCOPE

Wave

**MNC Financial Center Lt. 14 – 16**

Jl. Kebon Sirih No. 21 – 27, Jakarta 10340, Indonesia

[www.mncsekuritas.id](http://www.mncsekuritas.id)

a member of MNC Group

Institution Research Team | [herditya.wicaksana@mncgroup.com](mailto:herditya.wicaksana@mncgroup.com) | +6221 29080 3111 Ext.52150

**10 Juni 2019**

## Jakarta Composite Index (JCI) *short term (1-2 days) bearish*

*Penguatan IHSG pada akhir bulan Mei kemarin mengubah skenario kami dalam jangka pendek. Kami memperkirakan IHSG sudah berada pada akhir wave (a), dimana IHSG sudah rawan terkoreksi untuk membentuk wave (b). Akan tetapi, kami berikan skenario alternative, dimana IHSG sedang membentuk wave iii yang berarti IHSG masih dapat menguat hingga level 6,300.*

### Top picks of the Day :

Stock	Close Price	Recommendation	Tactical Moves
BMRI	7,675	Buy on Weakness	Posisi BMRI saat sedang membentuk wave (c), sehingga potensi penguatan BMRI masih cukup besar.
ADHI	1,450	Buy on Weakness	ADHI telah menyelesaikan koreksi pada wave [ii], selanjutnya ADHI berpotensi menguat untuk membentuk wave [iii] ke level 1,550-1,650.
GJTL	665	Sell on Strength	GJTL sudah berada pada akhir wave [i] dari wave C, dan sudah relatif terbatas. Setelah wave [i] selesai terbentuk, maka GJTL berpotensi terkoreksi untuk membentuk wave [ii].
MAPI	880	Sell on Strength	Posisi MAPI sudah berada pada akhir wave (a), sehingga MAPI berpotensi terkoreksi untuk membentuk wave (b) dengan koreksi minimum pada level 865 dan idealnya pada level 840.

# JCI – Can be Higher?

Menutup bulan Mei 2019, IHSG ditutup menguat 1,7% menembus level 6,209. Kami memperkirakan kenaikan IHSG tersebut merupakan akhir wave (a) dari wave [b], dimana IHSG berpotensi terkoreksi untuk membentuk wave (b) ke level 5,940-6,000. Namun, bila IHSG sanggup menguat kembali dan menembus 6,250, maka diperkirakan IHSG sedang membentuk wave alt iii ke level 6,300.

**Support: 6,100, 5,950**

**Resistance: 6,250, 6,310**



# BMRI – Buy on Weakness

Posisi BMRI saat ini kami perkirakan sedang membentuk wave (c), sehingga potensi penguatan BMRI masih cukup besar.

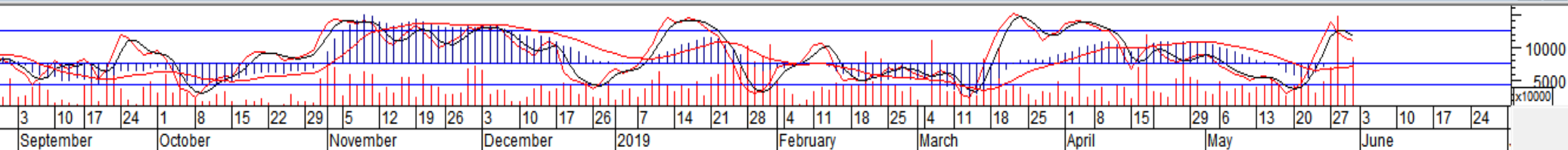
**Buy on Weakness: 7,525-7,600**

**Target Price: 7,850, 8,150**

**Stoploss: below 6,950**



Volume (86,726,496), Stochastic Oscillator (69.7917), MACD (13.6436)



# ADHI – Buy on Weakness

Kami perkirakan ADHI telah menyelesaikan koreksi pada wave [ii], selanjutnya ADHI berpotensi menguat untuk membentuk wave [iii] ke level 1,550-1,650.

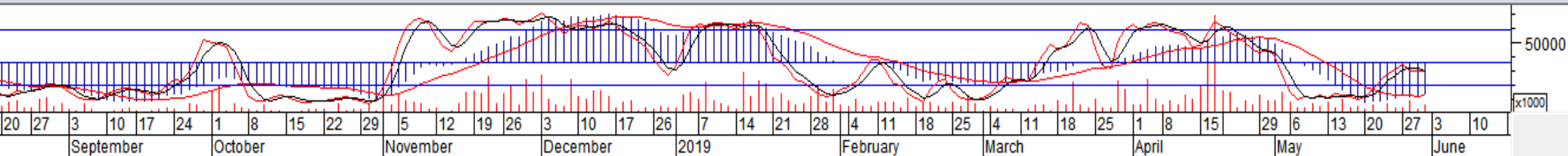
**Buy on Weakness: 1,410-1,445**

**Target Price: 1,550, 1,650**

**Stoploss: below 1,340**



Volume (7,126,100), MACD (-50.4085), Stochastic Oscillator (35.4610)



# GJTL – Sell On Strength

GJTL kami perkirakan sudah berada pada akhir wave [i] dari wave C, dimana penguatan GJTL sudah relatif terbatas. Setelah wave [i] selesai terbentuk, maka GJTL berpotensi terkoreksi untuk membentuk wave [ii].

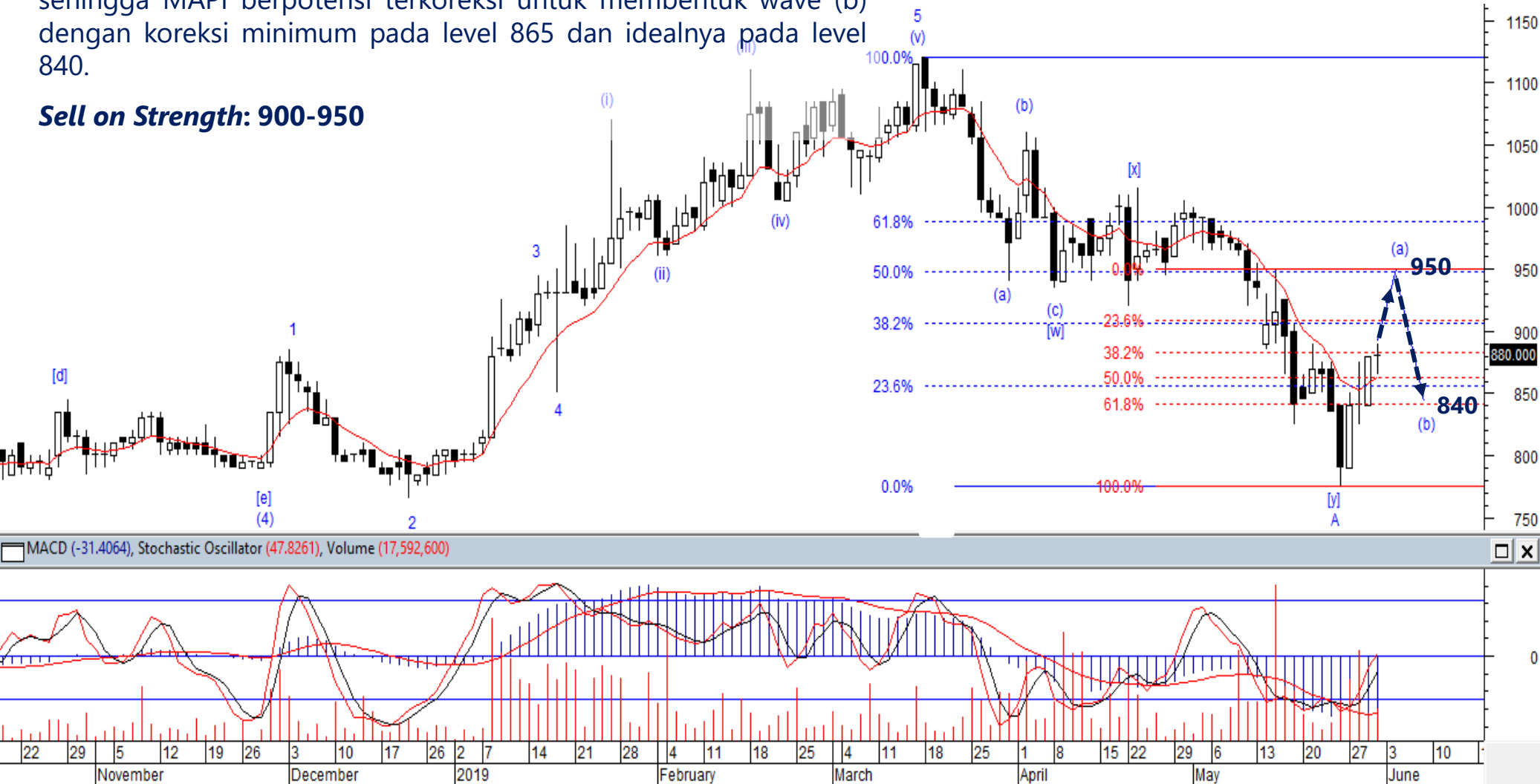
**Sell on Strength: 665-700**



# MAPI – Sell On Strength

Posisi MAPI kami perkirakan sudah berada pada akhir wave (a), sehingga MAPI berpotensi terkoreksi untuk membentuk wave (b) dengan koreksi minimum pada level 865 dan idealnya pada level 840.

**Sell on Strength: 900-950**







**Thendra Crisnanda – Head of Institution Research**  
[thendra.crisnanda@mncgroup.com](mailto:thendra.crisnanda@mncgroup.com)  
 Investment Strategy  
 Ext. 52162



**Victoria Venny – Research Analyst**  
[victoria.nawang@mncgroup.com](mailto:victoria.nawang@mncgroup.com)  
 Telco, Toll Road, Logistic, Consumer, Poultry  
 Ext. 52236



**Rr. Nurulita Harwaningrum – Research Analyst**  
[roro.harwaningrum@mncgroup.com](mailto:roro.harwaningrum@mncgroup.com)  
 Banking, Auto, Plantation  
 Ext. 52237



**Muhamad Rudy Setiawan – Research Associate**  
[muhamad.setiawan@mncgroup.com](mailto:muhamad.setiawan@mncgroup.com)  
 Construction, Property  
 Ext. 52317



**T. Herditya Wicaksana – Technical Analyst**  
[herditya.wicaksana@mncgroup.com](mailto:herditya.wicaksana@mncgroup.com)  
 Technical Specialist – Elliott Wave  
 Ext. 52150



**Krestanti Nugrahane Widhi – Research Associate**  
[krestanti.widhi@mncgroup.com](mailto:krestanti.widhi@mncgroup.com)  
 Plantation, Consumer  
 Ext. 52166

**Disclaimer :** MNCS Daily Scope Wave has been issued by PT MNC Sekuritas, It may not be reproduced or further distributed or published, in whole or in part, for any purpose. PT MNC Sekuritas has based this document on information obtained from sources it believes to be reliable but which it has not independently verified; PT MNC Sekuritas makes no guarantee, representation or warranty and accepts no responsibility to liability as to its accuracy or completeness. Expression of opinion herein are those of the research department only and are subject to change without notice. This document is not and should not be construed as an offer or the solicitation of an offer to purchase or subscribe or sell any investment. PT MNC Sekuritas and its affiliates and/or their offices, directors and employees may own or have positions in any investment mentioned herein or any investment related thereto and may from time to time add to or dispose of any such investment. PT MNC Sekuritas and its affiliates may act as market maker or have assumed an underwriting position in the securities of companies discusses herein (or investment related thereto) and may sell them to or buy them from customers on a principal basis and may also perform or seek to perform investment banking or underwriting services for or relating to those companies.