



Daily SCOPE

Wave

MNC Financial Center Lt. 14 – 16

Jl. Kebon Sirih No. 21 – 27, Jakarta 10340, Indonesia

www.mncsekuritas.id

a member of MNC Group

Institution Research Team | herditya.wicaksana@mncgroup.com | +6221 29080 3111 Ext.52150

21 Juni 2019

Jakarta Composite Index (JCI) *short term (1-2 days) bearish*

Kami perkirakan IHSG sudah berada pada akhir wave v, dimana pergerakan IHSG cenderung untuk terkoreksi dalam jangka pendek. Koreksi IHSG ini nantinya sekaligus untuk menutup gap yang terjadi pada tanggal 19/6. Apabila IHSG turun lebih dari 6,190 maka dapat dipastikan wave v sudah selesai.

Top picks of the Day :

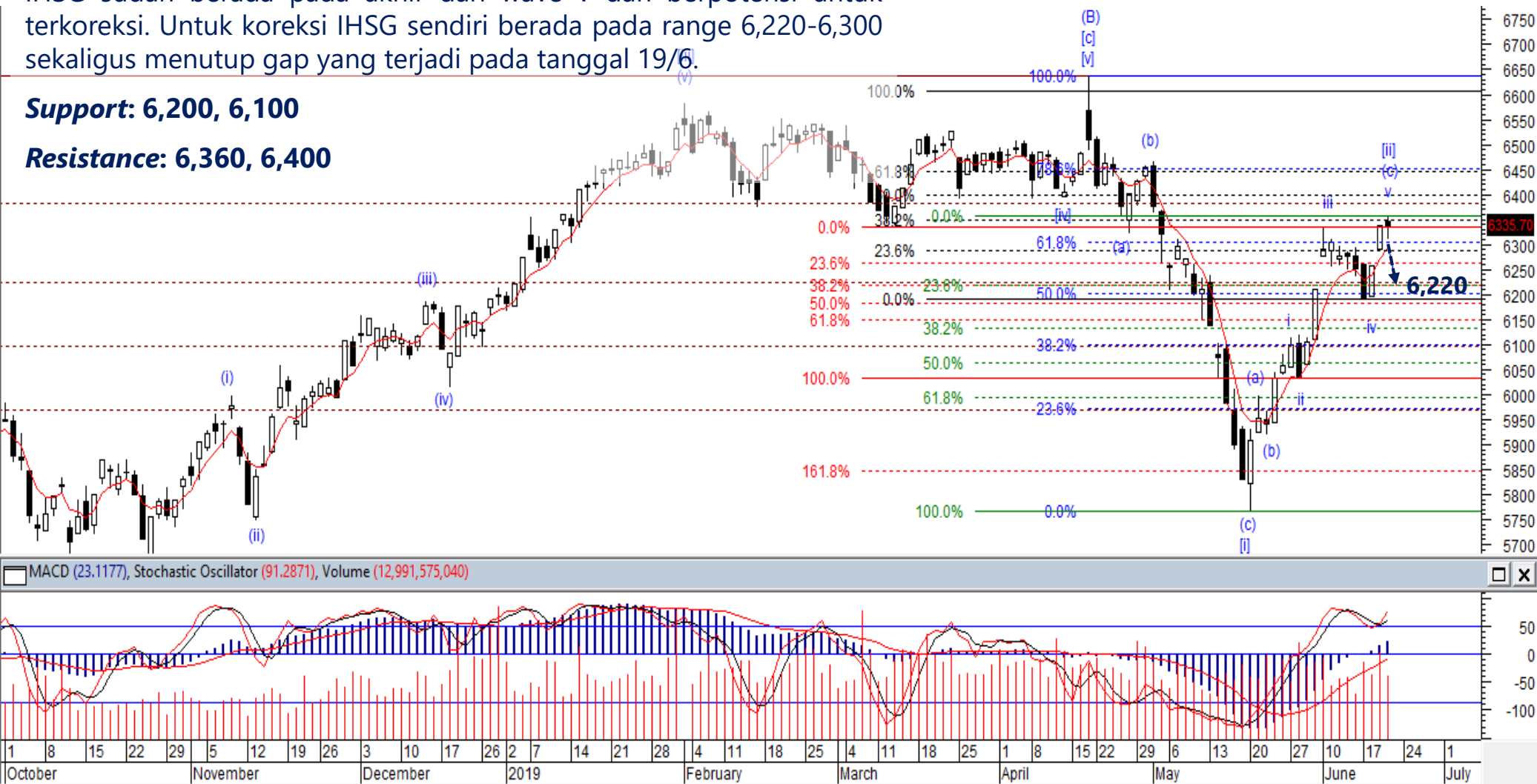
Stock	Close Price	Recommendation	Tactical Moves
MEDC	780	Buy on Weakness	Posisi MEDC saat ini sedang berada pada awal wave (iii), dimana MEDC berpotensi untuk melanjutkan penguatannya. Level penguatan MEDC berada pada 890.
AGRO	292	Buy on Weakness	Saat ini AGRO sedang berada pada awal wave (c), yang berarti AGRO memiliki potensi untuk melanjutkan penguatannya kembali.
INKP	9,900	Sell on Strength	INKP sudah berada pada akhir dari wave [iii], dimana dalam jangka pendek INKP berpotensi terkoreksi untuk membentuk wave [iv].
BSDE	1,545	Sell on Strength	BSDE sudah berada pada akhir wave [iii] sehingga BSDE berpotensi untuk terkoreksi membentuk wave [iv].

JCI – Closing Gap

IHSG ditutup melemah tipis 0,1% ke level 6,335. Kami memperkirakan IHSG sudah berada pada akhir dari wave v dan berpotensi untuk terkoreksi. Untuk koreksi IHSG sendiri berada pada range 6,220-6,300 sekaligus menutup gap yang terjadi pada tanggal 19/6.

Support: 6,200, 6,100

Resistance: 6,360, 6,400



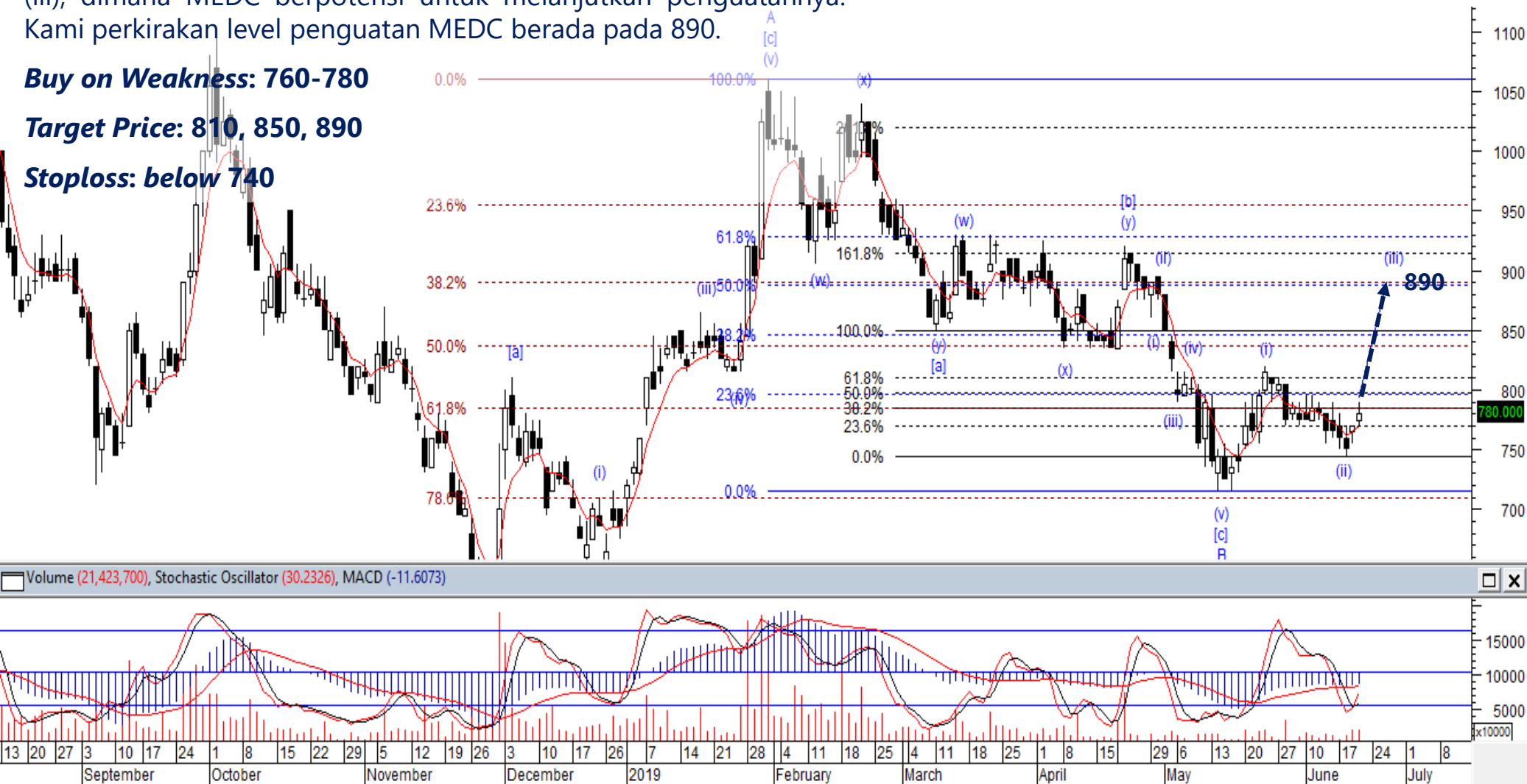
MEDC – Buy on Weakness

Posisi MEDC saat ini diperkirakan sedang berada pada awal wave (iii), dimana MEDC berpotensi untuk melanjutkan penguatannya. Kami perkirakan level penguatan MEDC berada pada 890.

Buy on Weakness: 760-780

Target Price: 810, 850, 890

Stoploss: below 740



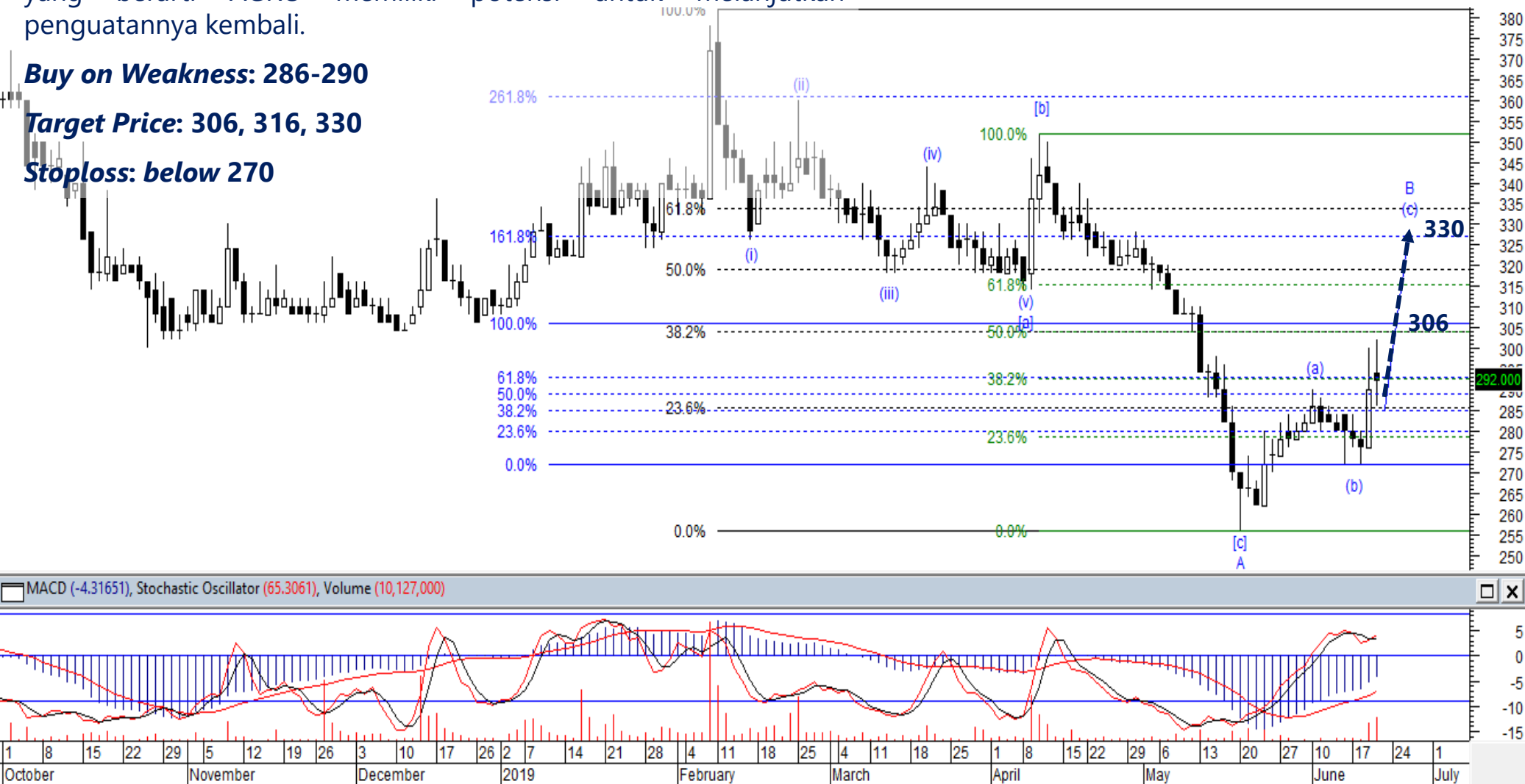
AGRO – Buy on Weakness

Saat ini AGRO diperkirakan sedang berada pada awal wave (c), yang berarti AGRO memiliki potensi untuk melanjutkan penguatannya kembali.

Buy on Weakness: 286-290

Target Price: 306, 316, 330

Stoploss: below 270



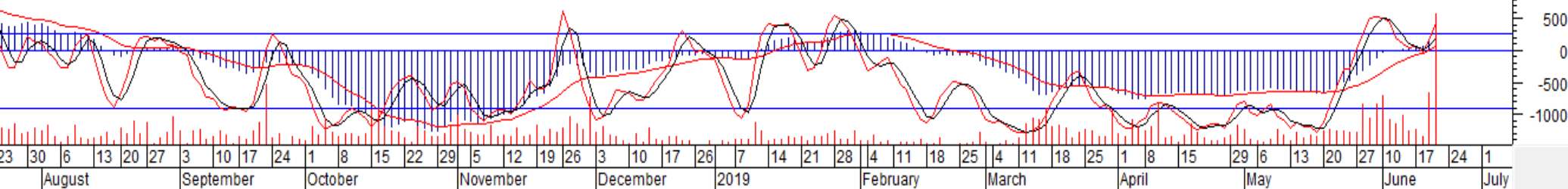
INKP – Sell On Strength

Pada perdagangan kemarin (20/6), INKP menguat agresif dan ditutup pada level 9,900. Diperkirakan INKP sudah berada pada akhir dari wave [iii], dimana dalam jangka pendek INKP berpotensi terkoreksi untuk membentuk wave [iv].

Sell on Strength: 9,900-10,500



MACD (332.141), Stochastic Oscillator (88.4498), Volume (63,697,500)



BSDE – Sell On Strength

Kemarin (20/6), BSDE menguat cukup agresif dan ditutup di level 1,545. Kami perkirakan BSDE sudah berada pada akhir wave [iii] sehingga BSDE berpotensi untuk terkoreksi membentuk wave [iv].

Sell on Strength: 1,545-1,560





Thendra Crisnanda – Head of Institution Research

thendra.crisnanda@mncgroup.com

Investment Strategy

Ext. 52162



Rr. Nurulita Harwaningrum – Research Analyst

roro.harwaningrum@mncgroup.com

Banking, Auto, Plantation

Ext. 52237



Victoria Venny – Research Analyst

victoria.nawang@mncgroup.com

Telco, Toll Road, Logistic, Consumer, Poultry

Ext. 52236



T. Herditya Wicaksana – Technical Analyst

herditya.wicaksana@mncgroup.com

Technical Specialist – Elliott Wave

Ext. 52150



Muhamad Rudy Setiawan – Research Associate

muhamad.setiawan@mncgroup.com

Construction, Property

Ext. 52317

Disclaimer : MNCS Daily Scope Wave has been issued by PT MNC Sekuritas, It may not be reproduced or further distributed or published, in whole or in part, for any purpose. PT MNC Sekuritas has based this document on information obtained from sources it believes to be reliable but which it has not independently verified; PT MNC Sekuritas makes no guarantee, representation or warranty and accepts no responsibility to liability as to its accuracy or completeness. Expression of opinion herein are those of the research department only and are subject to change without notice. This document is not and should not be construed as an offer or the solicitation of an offer to purchase or subscribe or sell any investment. PT MNC Sekuritas and its affiliates and/or their offices, directors and employees may own or have positions in any investment mentioned herein or any investment related thereto and may from time to time add to or dispose of any such investment. PT MNC Sekuritas and its affiliates may act as market maker or have assumed an underwriting position in the securities of companies discussed herein (or investment related thereto) and may sell them to or buy them from customers on a principal basis and may also perform or seek to perform investment banking or underwriting services for or relating to those companies.