



# Daily SCOPE

Wave

**MNC Financial Center Lt. 14 – 16**

Jl. Kebon Sirih No. 21 – 27, Jakarta 10340, Indonesia

[www.mncsekuritas.id](http://www.mncsekuritas.id)

a member of MNC Group

Institution Research Team | [herditya.wicaksana@mncgroup.com](mailto:herditya.wicaksana@mncgroup.com) | +6221 29080 3111 Ext.52150

**27 Juni 2019**

## Jakarta Composite Index (JCI) *short term (1-2 days) bearish*

IHSG kembali terkoreksi tipis pada perdagangan kemarin. Kami masih memperkirakan IHSG berada dipersimpangan, karena IHSG belum mampu naik menembus 6,360 untuk menuju level 6,400-6,450 ataupun turun menembus 6,269.

### Top picks of the Day :

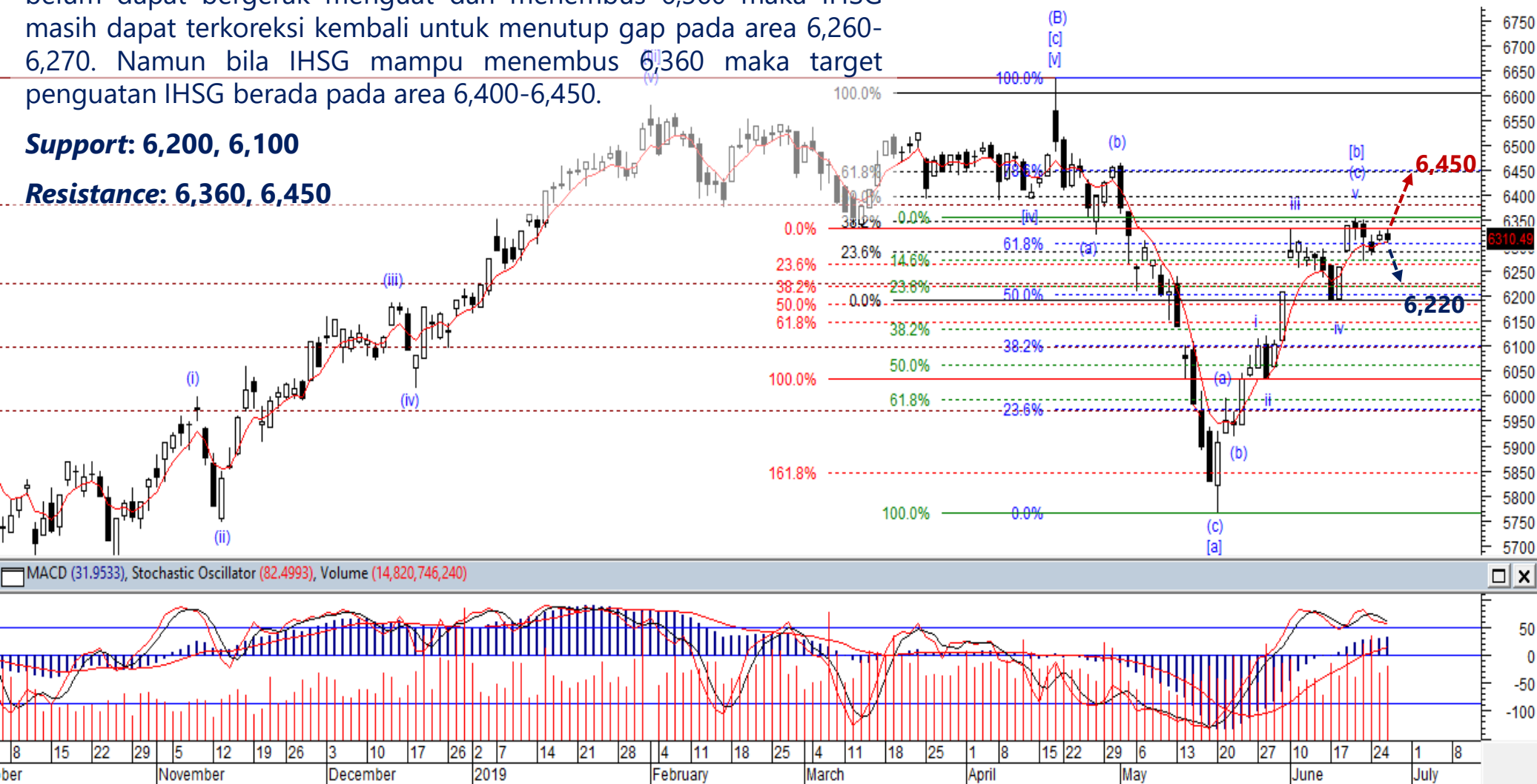
| Stock | Close Price | Recommendation   | Tactical Moves  |
|-------|-------------|------------------|---|
| DMAS  | 266         | Buy on Weakness  | DMAS sudah menyelesaikan wave [iv] dari wave 5, dimana saat ini DMAS berpotensi menguat kembali untuk membentuk wave [v] dari wave 5 dengan target pada level 300.                                    |
| LSIP  | 1,120       | Buy on Weakness  | Koreksi yang terjadi pada LSIP merupakan bagian dari wave (b), hal ini mengindikasikan bahwa masih ada potensi koreksi LSIP. Setelah koreksi LSIP selesai, maka LSIP akan berpotensi menguat kembali. |
| PGAS  | 2,140       | Buy on Weakness  | Penguatan PGAS bagian dari wave [iii], dimana PGAS masih berpotensi untuk melanjutkan penguatannya.   |
| ISAT  | 2,710       | Sell on Strength | Saat ini ISAT sudah berada pada akhir wave [iii], dimana ISAT rawan terkoreksi untuk membentuk wave [iv] dengan level koreksi berada pada level 2,420 dan 2,230.                                      |

# JCI – At a Crossroad

IHSG kemarin ditutup terkoreksi tipis 0,2% ke level 6,303. Selama IHSG belum dapat bergerak menguat dan menembus 6,360 maka IHSG masih dapat terkoreksi kembali untuk menutup gap pada area 6,260-6,270. Namun bila IHSG mampu menembus 6,360 maka target penguatan IHSG berada pada area 6,400-6,450.

**Support: 6,200, 6,100**

**Resistance: 6,360, 6,450**



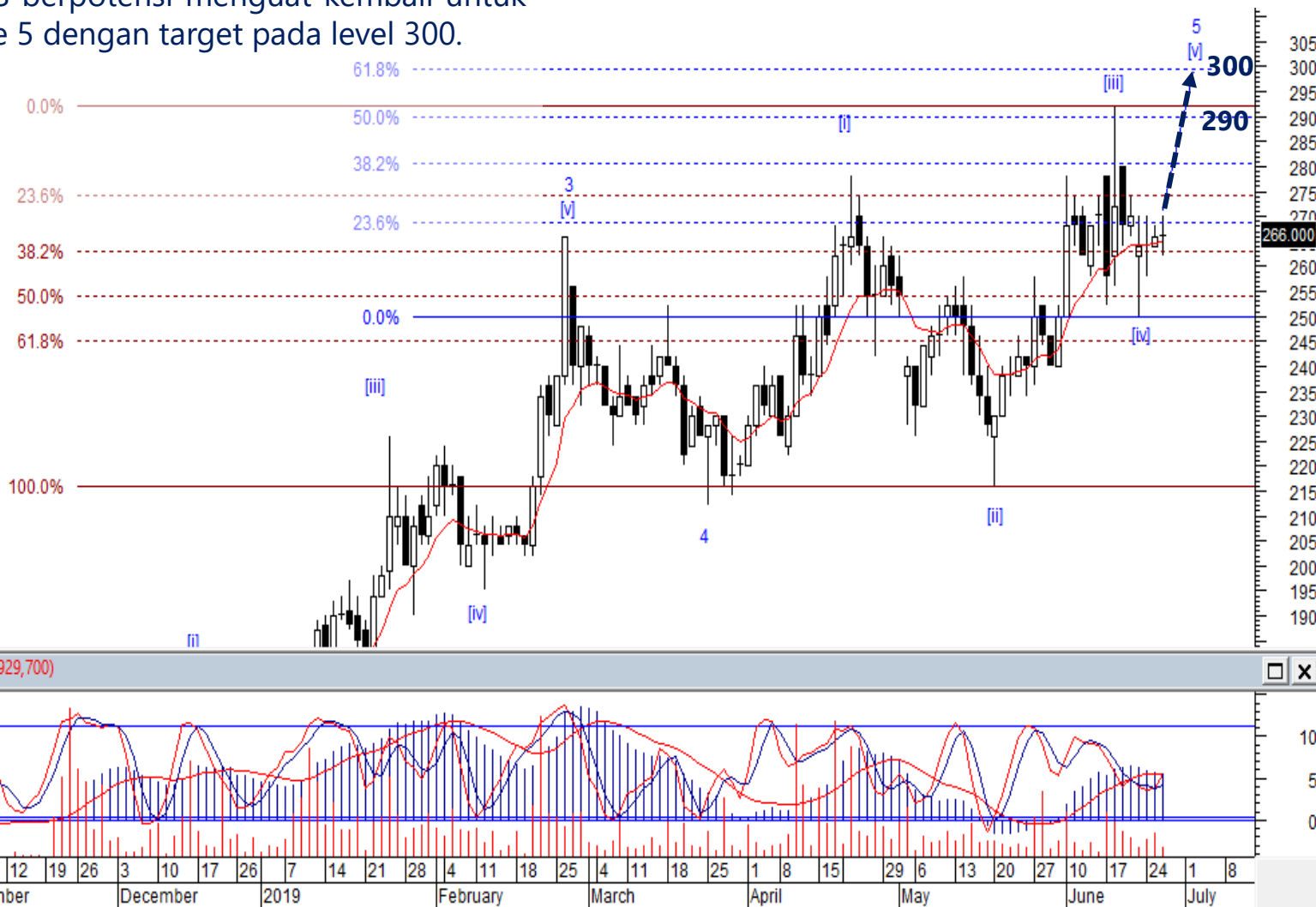
# DMAS – Buy on Weakness

Kami memperkirakan DMAS sudah menyelesaikan wave [iv] dari wave 5, dimana saat ini DMAS berpotensi menguat kembali untuk membentuk wave [v] dari wave 5 dengan target pada level 300.

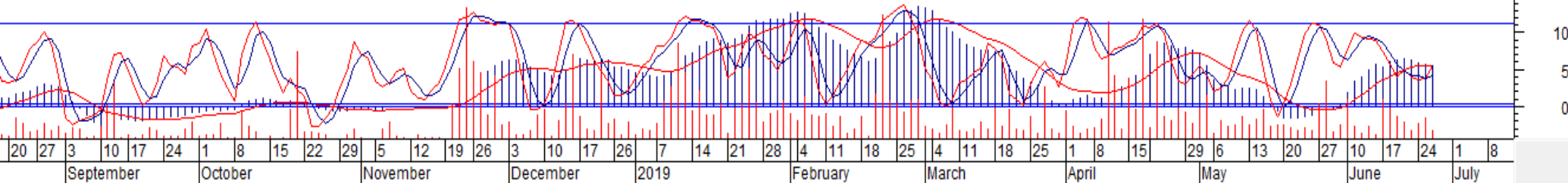
**Buy on Weakness: 262-266**

**Target Price: 290, 300**

**Stoploss: below 248**



MACD (5.63187), Stochastic Oscillator (47.9167), Volume (16,929,700)



# LSIP – Buy on Weakness

Koreksi yang terjadi pada LSIP kemarin (26/6), merupakan bagian dari wave (b), hal ini mengindikasikan bahwa masih ada potensi koreksi LSIP. Setelah koreksi LSIP selesai, maka LSIP akan berpotensi menguat kembali.

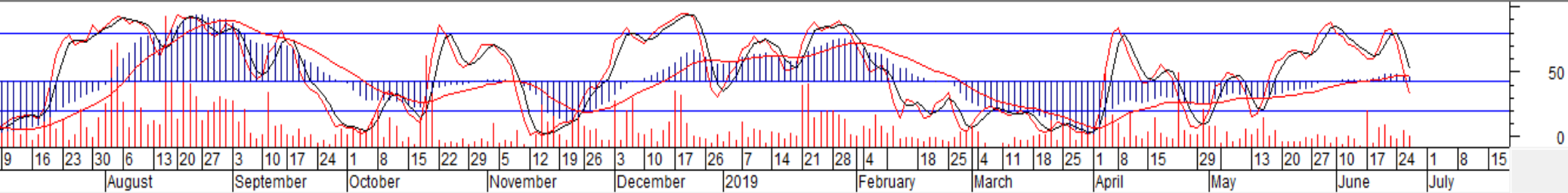
**Buy on Weakness: 1,050-1,100**

**Target Price: 1,190, 1,270, 1,330**

**Stoploss: below 1,040**



Stochastic Oscillator (33.3333), Volume (8,552,000), MACD (6.86447)



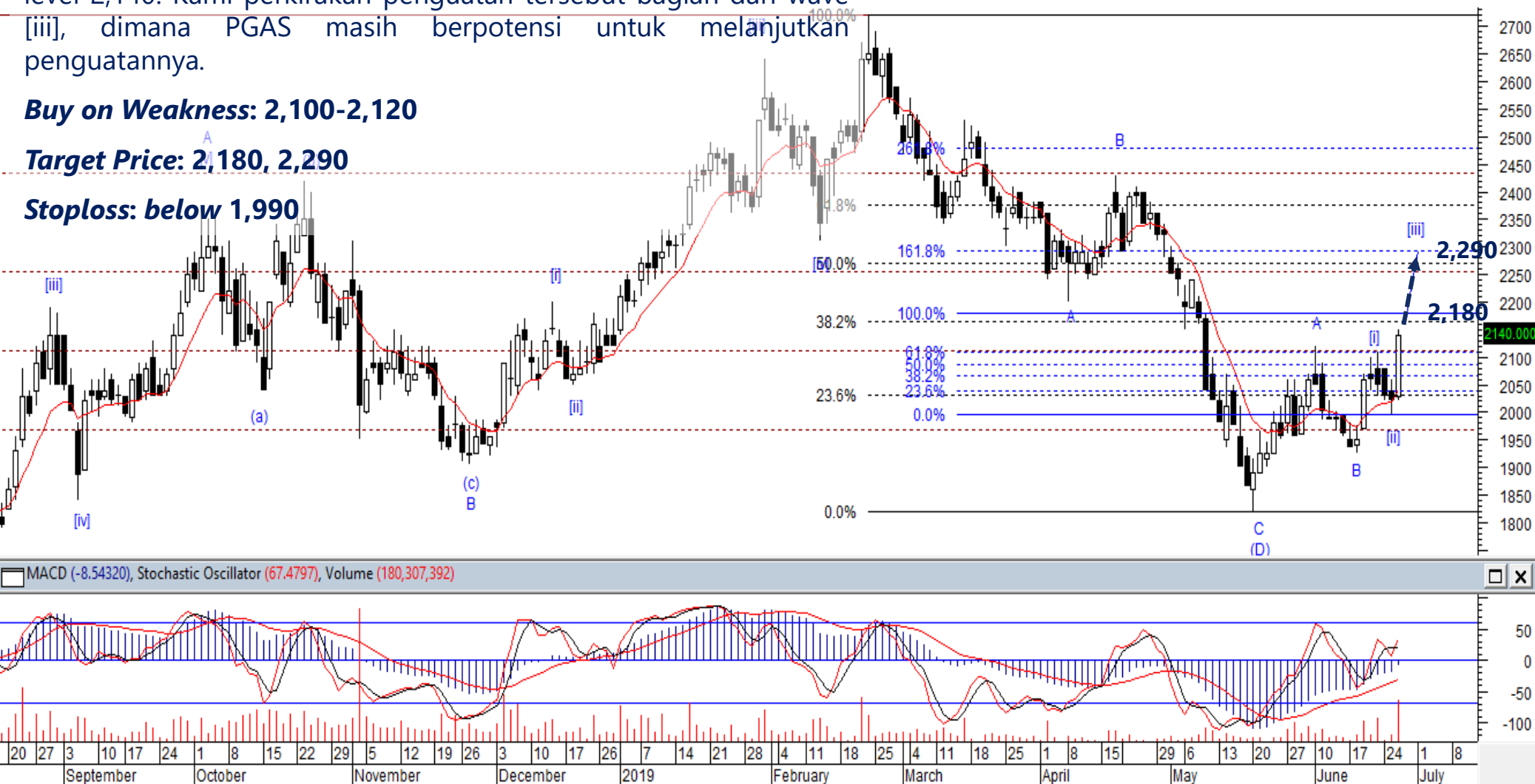
# PGAS – Buy on Weakness

Pada perdagangan kemarin (26/6), PGAS ditutup menguat 5,9% ke level 2,140. Kami perkirakan penguatan tersebut bagian dari wave [iii], dimana PGAS masih berpotensi untuk melanjutkan penguatannya.

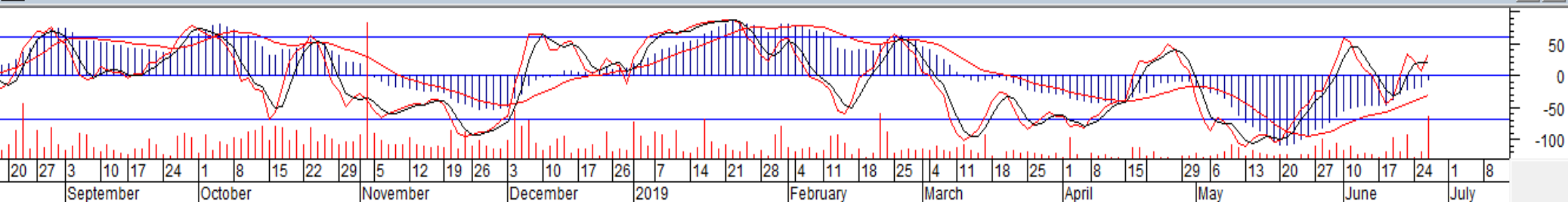
**Buy on Weakness: 2,100-2,120**

**Target Price: 2,180, 2,290**

**Stoploss: below 1,990**



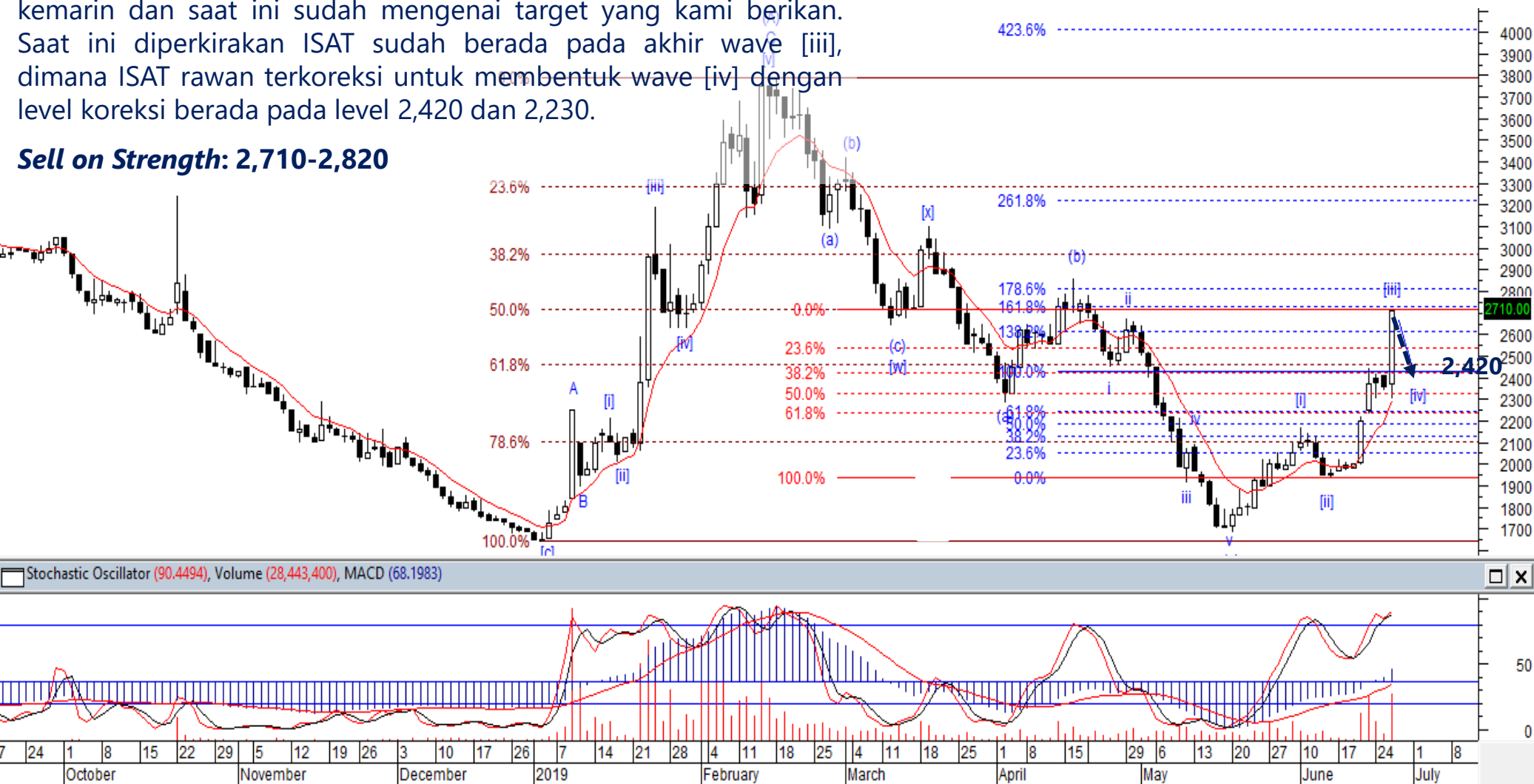
MACD (-8.54320), Stochastic Oscillator (67.4797), Volume (180,307,392)



# ISAT – Sell On Strength

ISAT sudah pernah kami rekomendasikan pada tanggal 24/6 kemarin dan saat ini sudah mengenai target yang kami berikan. Saat ini diperkirakan ISAT sudah berada pada akhir wave [iii], dimana ISAT rawan terkoreksi untuk membentuk wave [iv] dengan level koreksi berada pada level 2,420 dan 2,230.

**Sell on Strength: 2,710-2,820**





**Thendra Crisnanda – Head of Institution Research**

[thendra.crisnanda@mncgroup.com](mailto:thendra.crisnanda@mncgroup.com)

Investment Strategy

Ext. 52162



**Rr. Nurulita Harwaningrum – Research Analyst**

[roro.harwaningrum@mncgroup.com](mailto:roro.harwaningrum@mncgroup.com)

Banking, Auto, Plantation

Ext. 52237



**Victoria Venny – Research Analyst**

[victoria.nawang@mncgroup.com](mailto:victoria.nawang@mncgroup.com)

Telco, Toll Road, Logistic, Consumer, Poultry

Ext. 52236



**T. Herditya Wicaksana – Technical Analyst**

[herditya.wicaksana@mncgroup.com](mailto:herditya.wicaksana@mncgroup.com)

Technical Specialist – Elliott Wave

Ext. 52150



**Muhamad Rudy Setiawan – Research Associate**

[muhamad.setiawan@mncgroup.com](mailto:muhamad.setiawan@mncgroup.com)

Construction, Property

Ext. 52317

**Disclaimer :** MNCS Daily Scope Wave has been issued by PT MNC Sekuritas, It may not be reproduced or further distributed or published, in whole or in part, for any purpose. PT MNC Sekuritas has based this document on information obtained from sources it believes to be reliable but which it has not independently verified; PT MNC Sekuritas makes no guarantee, representation or warranty and accepts no responsibility to liability as to its accuracy or completeness. Expression of opinion herein are those of the research department only and are subject to change without notice. This document is not and should not be construed as an offer or the solicitation of an offer to purchase or subscribe or sell any investment. PT MNC Sekuritas and its affiliates and/or their offices, directors and employees may own or have positions in any investment mentioned herein or any investment related thereto and may from time to time add to or dispose of any such investment. PT MNC Sekuritas and its affiliates may act as market maker or have assumed an underwriting position in the securities of companies discussed herein (or investment related thereto) and may sell them to or buy them from customers on a principal basis and may also perform or seek to perform investment banking or underwriting services for or relating to those companies.