



# Daily SCOPE

Wave

**MNC Financial Center Lt. 14 – 16**

Jl. Kebon Sirih No. 21 – 27, Jakarta 10340, Indonesia

[www.mncsekuritas.id](http://www.mncsekuritas.id)

a member of MNC Group

**27 Desember 2019**

Institution Research Team | [herditya.wicaksana@mncgroup.com](mailto:herditya.wicaksana@mncgroup.com) | +6221 29080 3111 Ext.52150

## Jakarta Composite Index (JCI) short term (1-2 days) bullish

IHSG masih ditutup menguat tipis pada perdagangan kemarin (26/12), kami perkirakan IHSG masih akan membentuk wave (v) dari wave iii terlebih dahulu dengan target area 6,350. Setelahnya, waspadai potensi koreksi IHSG ke area 6,200 untuk membentuk wave iv.

### Top picks of the Day :

Stock	Close Price	Recommendation	Tactical Moves
ISAT	2,940	Buy on Weakness	Pergerakan ISAT sudah berada pada akhir dari wave (ii) dari wave [c] dari wave (B), dimana koreksi ISAT diperkirakan relatif terbatas. Selanjutnya ISAT berpeluang menguat untuk membentuk wave (iii) dari wave [c] dari wave (B).
BBNI	7,950	Buy on Weakness	Posisi BBNI saat ini, sudah berada pada akhir dari wave (iii) dari wave [iii], dimana BBNI berpotensi terkoreksi terlebih dahulu dalam jangka pendek untuk membentuk wave (iv).
APLN	175	Buy on Weakness	APLN saat ini sedang berada pada akhir dari wave [ii] dari wave (C), dimana koreksi APLN sudah cenderung terbatas.
ERAA	1,740	Sell on Strength	Posisi ERAA saat ini sudah berada pada akhir dari wave [i] dari wave (C), dimana penguatan ERAA sudah cenderung terbatas. Selanjutnya, ERAA berpotensi terkoreksi dahulu untuk membentuk wave [ii] dari wave (C).

# JCI – Wave 5 of 3

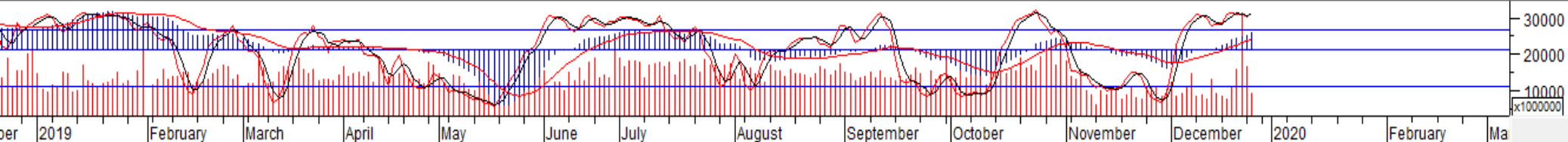


IHSG kembali ditutup menguat tipis 0,2% ke area 6,319 pada perdagangan kemarin (26/12). Kami memperkirakan IHSG masih berada di wave (v) dari wave iii, adapun target penguatan IHSG berada pada area 6,350. Namun, waspadai potensi koreksi IHSG ke area 6,200 apabila sudah terkonfirmasi menyelesaikan wave iii.

**Support: 6,250, 6,200**

**Resistance: 6,350, 6,400**

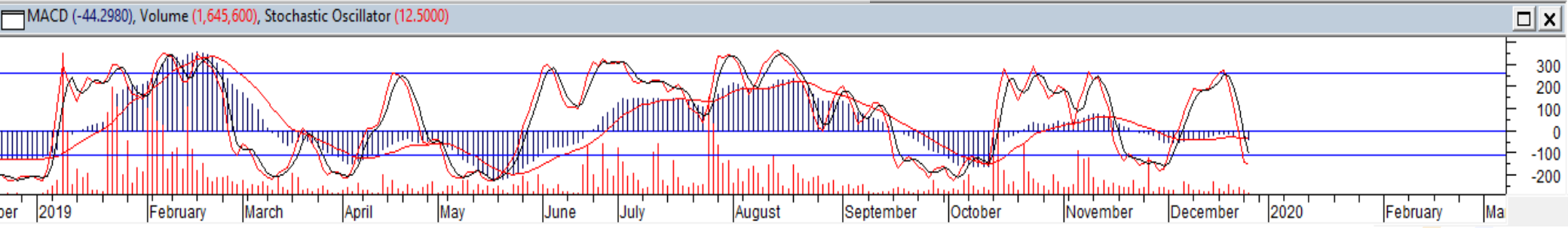
Volume (9,537,548,288), Stochastic Oscillator (96.7843), MACD (40.1551)



# ISAT – Buy on Weakness

Kami memperkirakan pergerakan ISAT sudah berada pada akhir dari wave (ii) dari wave [c] dari wave (B), dimana koreksi ISAT diperkirakan relatif terbatas. Selanjutnya ISAT berpotensi menguat untuk membentuk wave (iii) dari wave [c] dari wave (B).

**Buy on Weakness: 2,820-2,930**  
**Target Price: 3,100, 3,300, 3,400**  
**Stoploss: below 2,710**

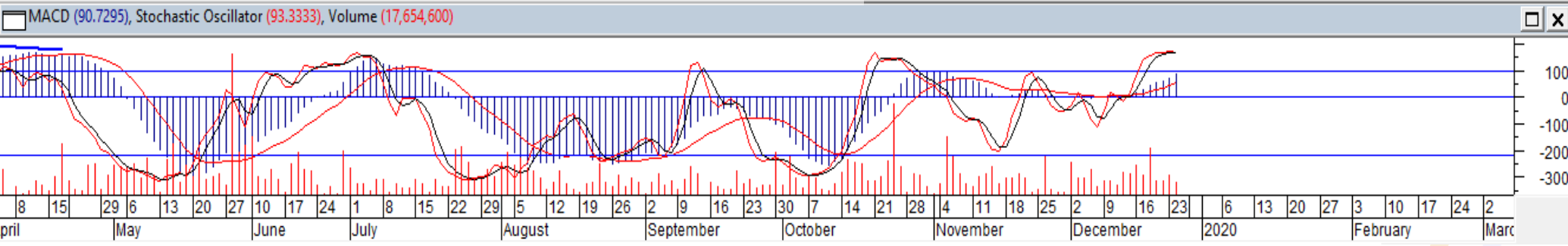


# BBNI – Buy on Weakness



Posisi BBNI saat ini, kami perkirakan sudah berada pada akhir dari wave (iii) dari wave [iii], dimana BBNI berpotensi terkoreksi terlebih dahulu dalam jangka pendek untuk membentuk wave (iv). Selanjutnya, BBNI berpeluang menguat kembali untuk membentuk wave (v) dari wave [iii].

**Buy on Weakness: 7,725-7,875**  
**Target Price: 8,075, 8,150, 8,300**  
**Stoploss: below 7,675**



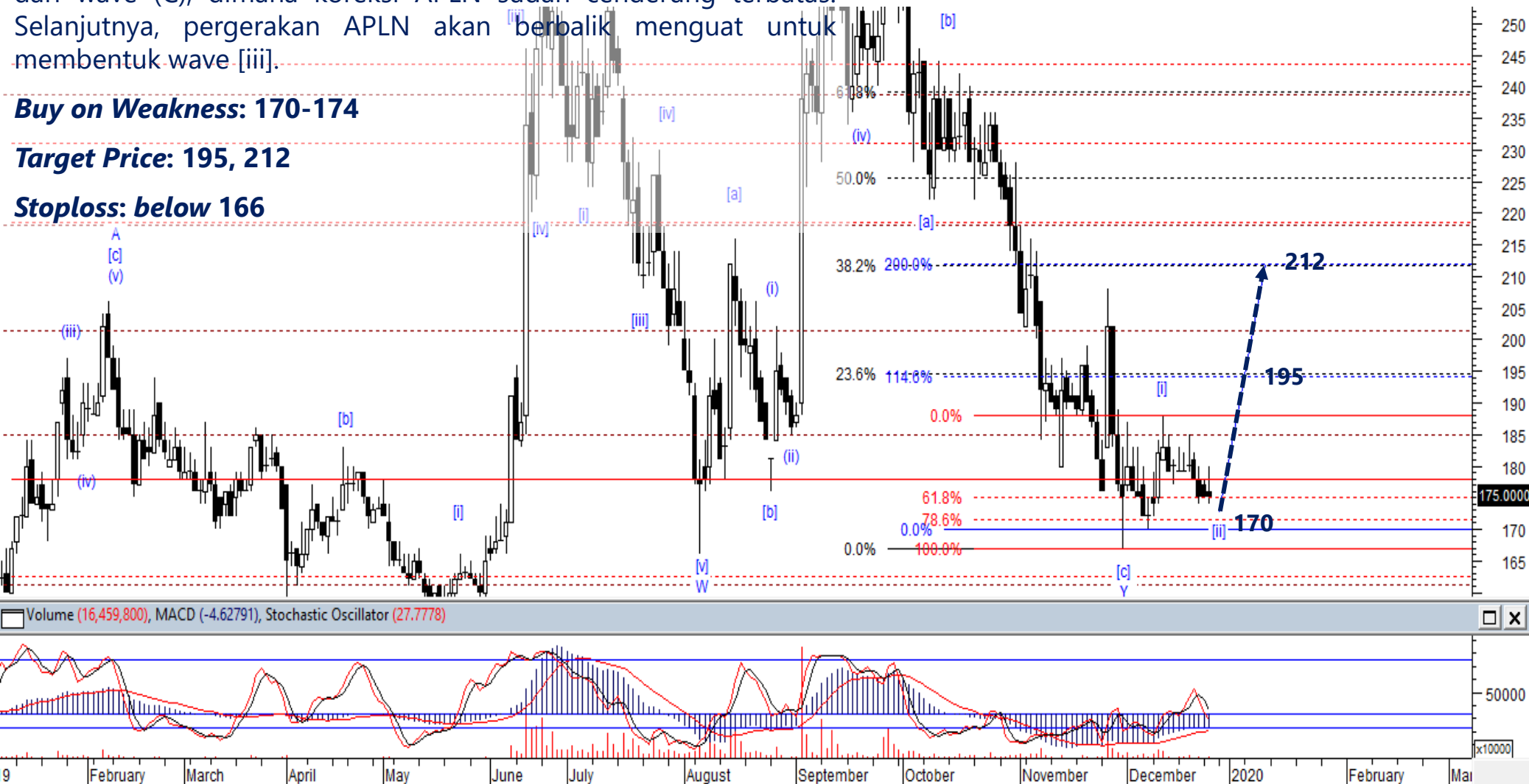
# APLN – Buy on Weakness

Diperkirakan APLN saat ini sedang berada pada akhir dari wave [ii] dari wave (C), dimana koreksi APLN sudah cenderung terbatas. Selanjutnya, pergerakan APLN akan beralih menguat untuk membentuk wave [iii].

**Buy on Weakness: 170-174**

**Target Price: 195, 212**

**Stoploss: below 166**

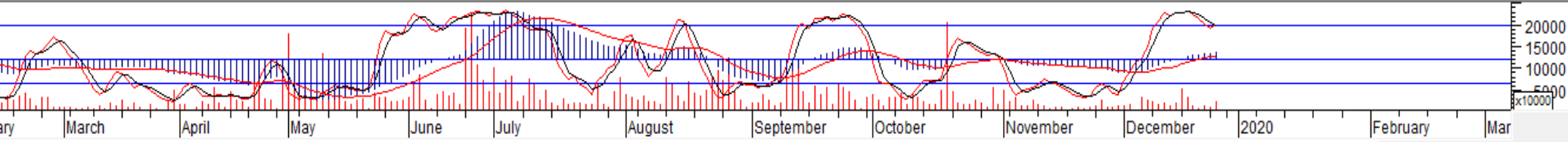
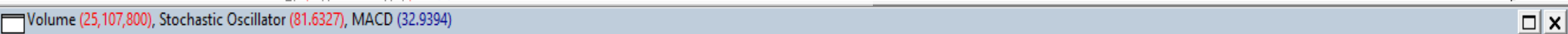


# ERAA – Sell On Strength



Posisi ERAA saat ini kami perkirakan sudah berada pada akhir dari wave [i] dari wave (C), dimana penguatan ERAA sudah cenderung terbatas. Selanjutnya, ERAA berpotensi terkoreksi dahulu untuk membentuk wave [ii] dari wave (C). Adapun level koreksi ERAA berada pada area 1,575 dan 1,450.

**Sell on Strength: 1,760-1,800**





**Thendra Crisnanda – Head of Institution Research**  
[thendra.crisnanda@mncgroup.com](mailto:thendra.crisnanda@mncgroup.com)  
Investment Strategy  
Ext. 52162



**Victoria Venny – Research Analyst**  
[victoria.nawang@mncgroup.com](mailto:victoria.nawang@mncgroup.com)  
Telco, Toll Road, Logistic, Consumer, Poultry  
Ext. 52236



**T. Herditya Wicaksana – Technical Analyst**  
[herditya.wicaksana@mncgroup.com](mailto:herditya.wicaksana@mncgroup.com)  
Technical Specialist – Elliott Wave  
Ext. 52150



**Muhamad Rudy Setiawan – Research Analyst**  
[muhamad.setiawan@mncgroup.com](mailto:muhamad.setiawan@mncgroup.com)  
Construction, Property, Oil and Gas  
Ext. 52317



**Catherina Vincentia – Research Associate**  
[catherina.vincentia@mncgroup.com](mailto:catherina.vincentia@mncgroup.com)  
Ext. 52306



**Jessica Sukimaja – Research Associate**  
[jessica.sukimaja@mncgroup.com](mailto:jessica.sukimaja@mncgroup.com)  
Ext. 52307

**Disclaimer :** MNCS Daily Scope Wave has been issued by PT MNC Sekuritas, It may not be reproduced or further distributed or published, in whole or in part, for any purpose. PT MNC Sekuritas has based this document on information obtained from sources it believes to be reliable but which it has not independently verified; PT MNC Sekuritas makes no guarantee, representation or warranty and accepts no responsibility to liability as to its accuracy or completeness. Expression of opinion herein are those of the research department only and are subject to change without notice. This document is not and should not be construed as an offer or the solicitation of an offer to purchase or subscribe or sell any investment. PT MNC Sekuritas and its affiliates and/or their offices, directors and employees may own or have positions in any investment mentioned herein or any investment related thereto and may from time to time add to or dispose of any such investment. PT MNC Sekuritas and its affiliates may act as market maker or have assumed an underwriting position in the securities of companies discussed herein (or investment related thereto) and may sell them to or buy them from customers on a principal basis and may also perform or seek to perform investment banking or underwriting services for or relating to those companies.