



Daily SCOPE

Wave

MNC Financial Center Lt. 14 – 16

Jl. Kebon Sirih No. 21 – 27, Jakarta 10340, Indonesia

www.mncsekuritas.id

a member of MNC Group

25 Maret 2019

Institution Research Team | herditya.wicaksana@mncgroup.com | +6221 29080 3111 Ext.52150

Jakarta Composite Index (JCI) short term (1-2 days) bearish

Kami masih memperkirakan IHSG akan terkoreksi, dengan level koreksi terdekat berada pada level 6,450 dan idealnya 6,400. Akan tetapi apabila IHSG masih dapat terkoreksi menembus level 6,337 maka kami perkirakan level koreksi akan mencapai 6,250-6,200. Kami perkirakan masih terdapat skenario lain pada IHSG, apabila IHSG mampu menguat menembus 6,581.

Top picks of the Day :

Stock	Close Price	Recommendation	Tactical Moves
TLKM	3,820	Buy on Weakness	Saat ini TLKM berpotensi menguat untuk membentuk wave (iii) dari wave [iii] ke level 3,960.
MEDC	920	Buy on Weakness	Posisi MEDC saat ini sedang berada pada awal wave (iii), dan MEDC berpotensi menguat hingga level 980-1,000.
BNGA	920	Buy on Weakness	BNGA telah menyelesaikan wave [a] dari wave 2, dan saat ini BNGA berpotensi menguat untuk membentuk wave [b] dari wave 2 ke arah 1,215.
PTPP	2,080	Sell on Strength	Terkoreksinya PTPP merupakan awal dari koreksi wave (b) dari [b], dimana level koreksi PTPP dapat mencapai 2,020 minimal dan idealnya berada pada level 1,980.

JCI – At Crossroad

Penguatan IHSG pada penutupan pekan lalu sebesar 0.4% ke 6,525 masih kami perkirakan IHSG masih berada pada wave alt (b) dari wave alt [2]. Target koreksi terdekat IHSG berada pada level 6,450 dan kami memperkirakan target koreksi ideal berada pada level 6,400. Skenario alternatif merah ini berlaku *selama* IHSG tidak turun menembus level 6,337. Apabila IHSG secara agresif menguat dan menembus level 6,581 maka kami perkirakan IHSG sudah menyelesaikan wave alt [2] (berwarna hitam) dan sedang membentuk wave alt (i) dari alt [3].

Support: 6,460, 6,380

Resistance: 6,550, 6,600



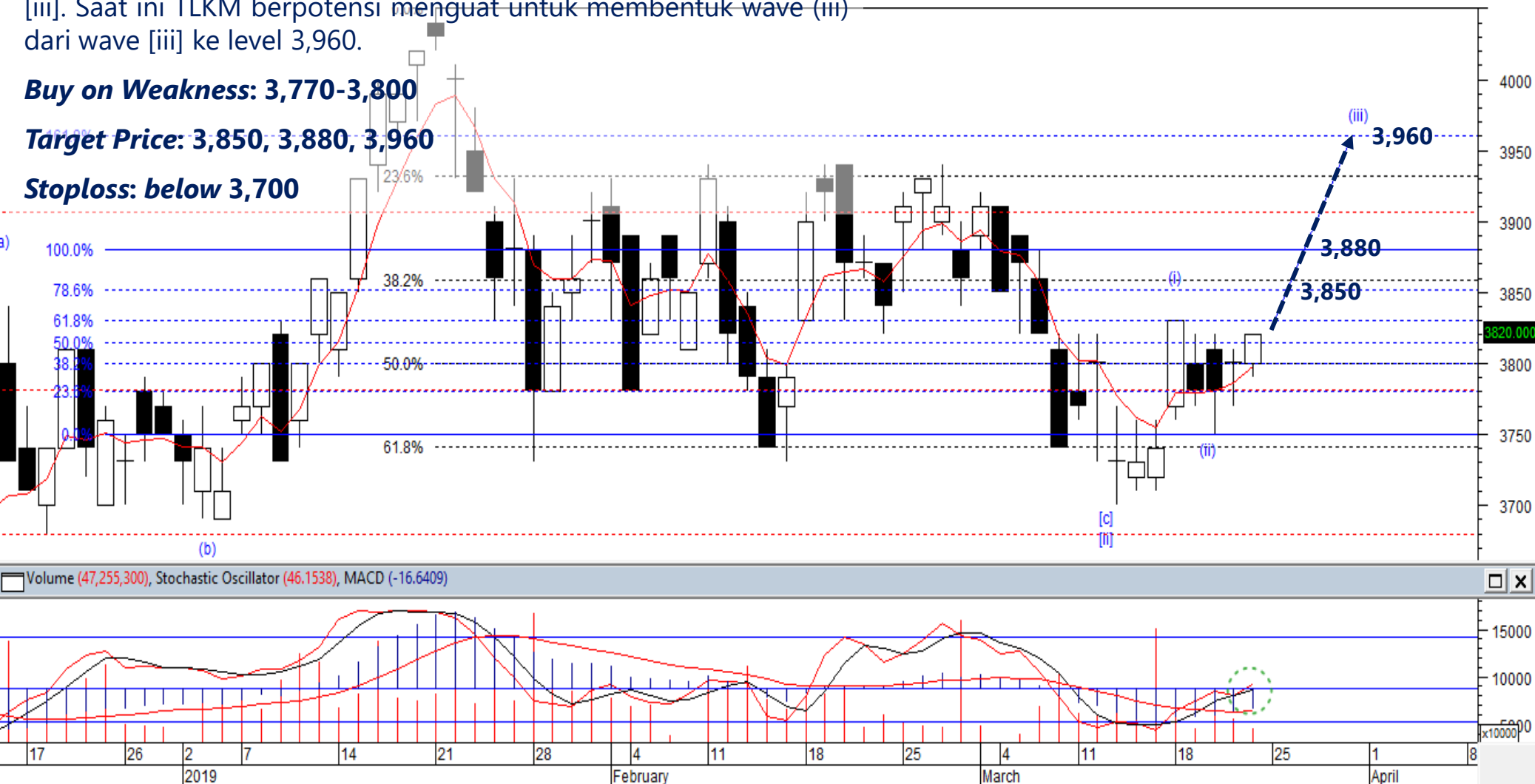
TLKM – Buy on Weakness

Kami memperkirakan TLKM telah menyelesaikan wave (ii) dari wave [iii]. Saat ini TLKM berpotensi menguat untuk membentuk wave (iii) dari wave [iii] ke level 3,960.

Buy on Weakness: 3,770-3,800

Target Price: 3,850, 3,880, 3,960

Stoploss: below 3,700



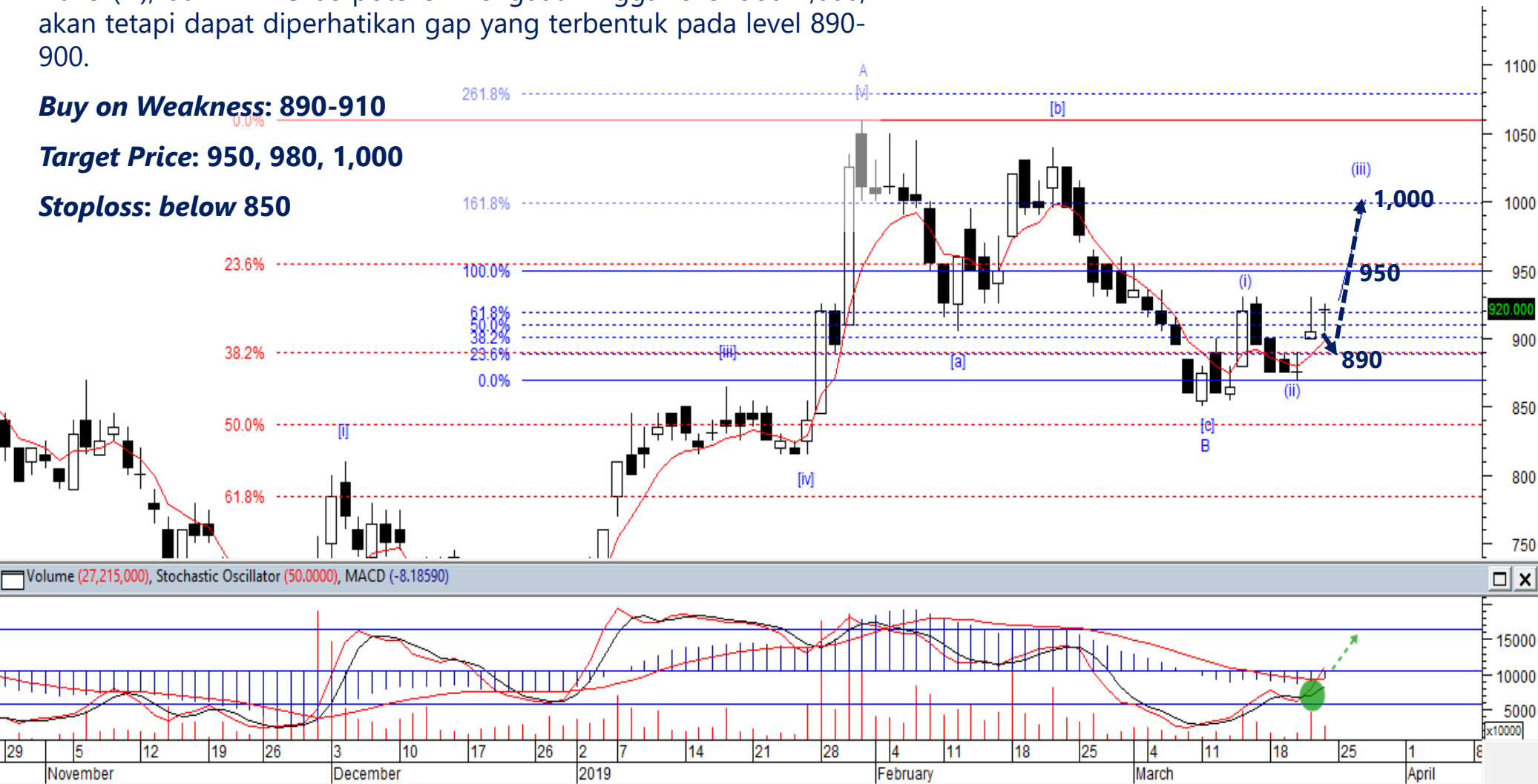
MEDC – Buy on Weakness

Posisi MEDC saat ini kami perkirakan sedang berada pada awal wave (iii), dan MEDC berpotensi menguat hingga level 980-1,000, akan tetapi dapat diperhatikan gap yang terbentuk pada level 890-900.

Buy on Weakness: 890-910

Target Price: 950, 980, 1,000

Stoploss: below 850



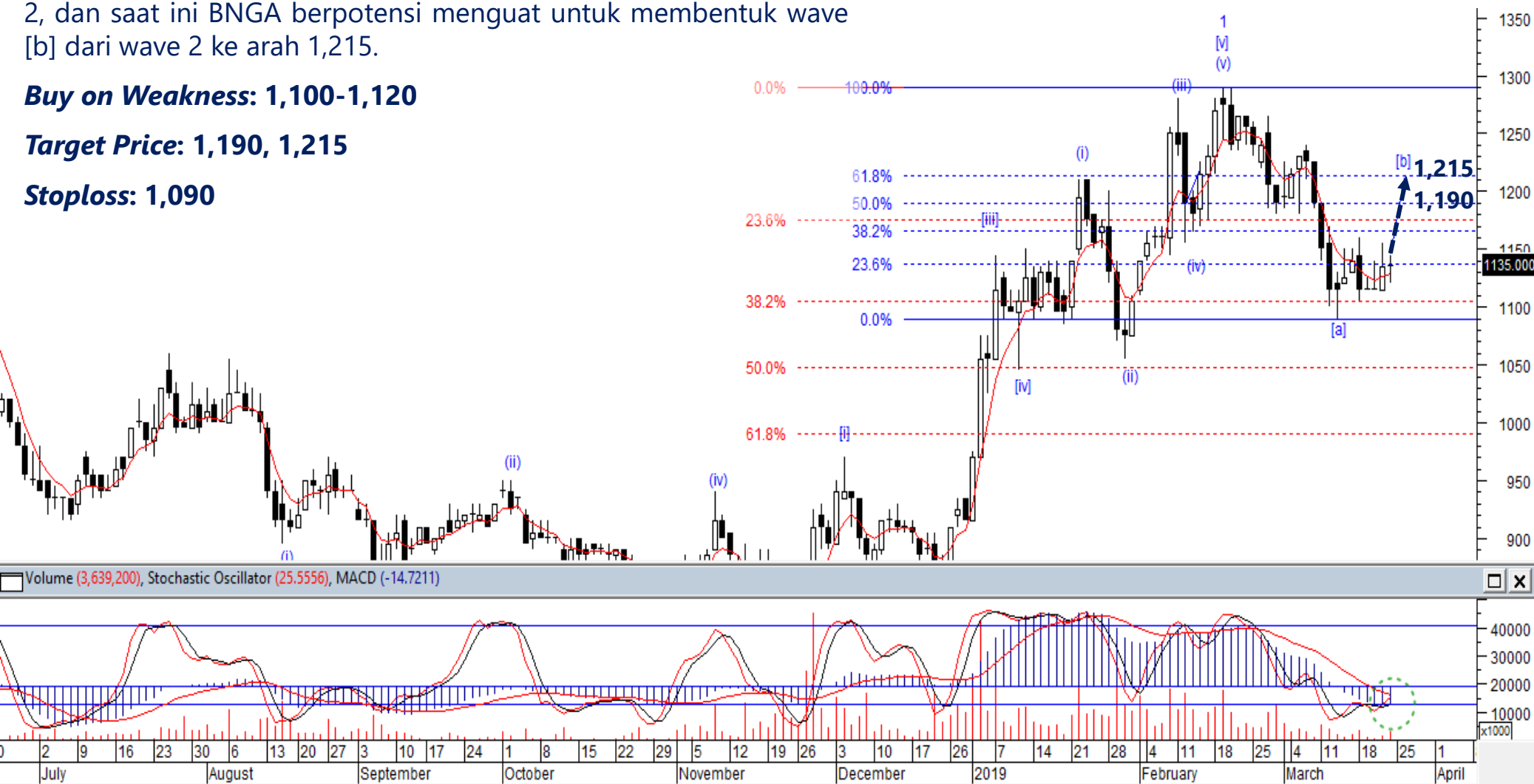
BNGA – Buy on Weakness

Kami memperkirakan BNGA telah menyelesaikan wave [a] dari wave 2, dan saat ini BNGA berpotensi menguat untuk membentuk wave [b] dari wave 2 ke arah 1,215.

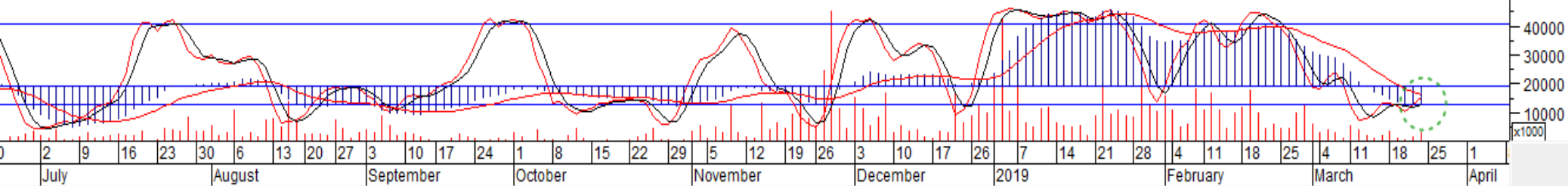
Buy on Weakness: 1,100-1,120

Target Price: 1,190, 1,215

Stoploss: 1,090



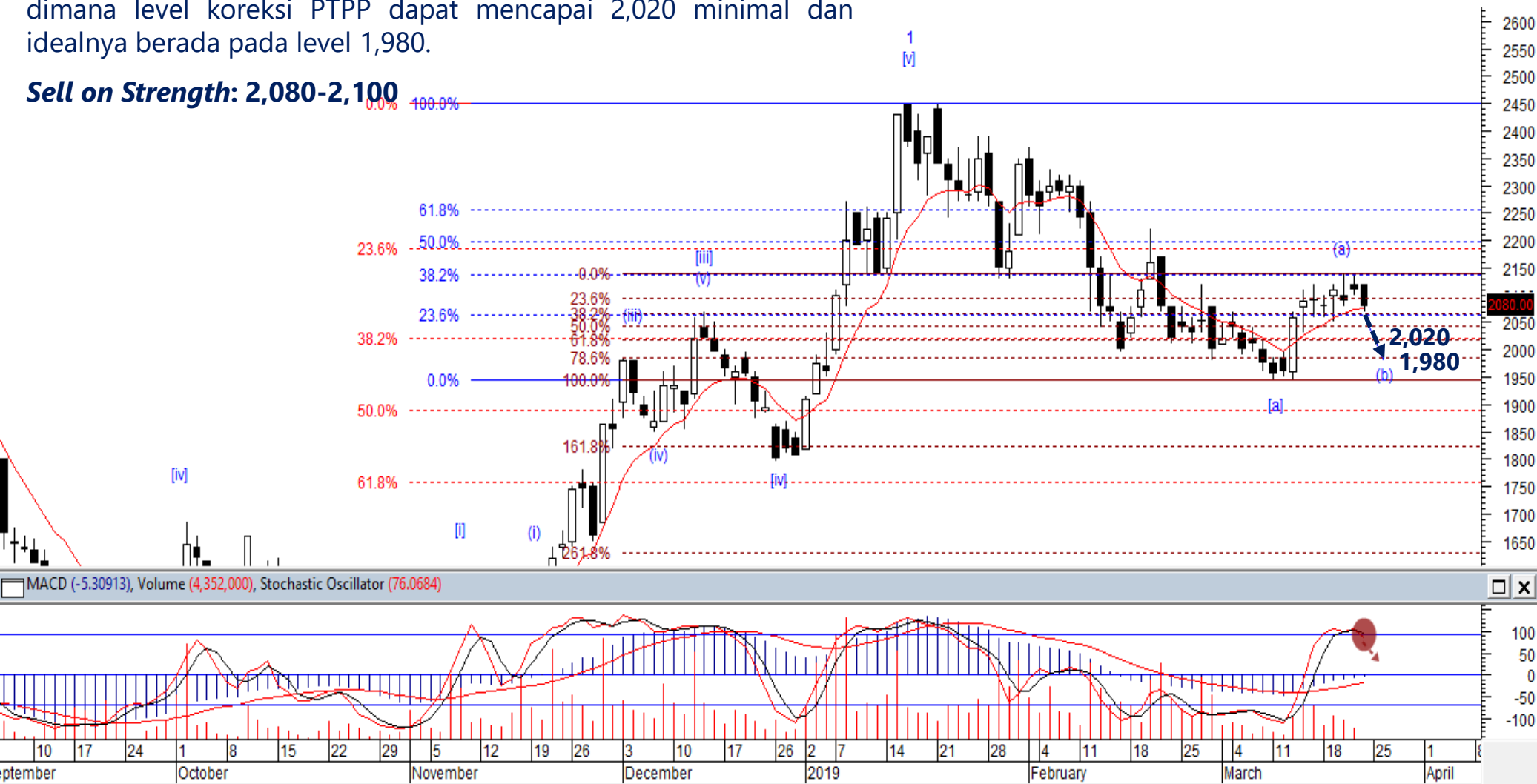
Volume (3,639,200), Stochastic Oscillator (25.5556), MACD (-14.7211)



PTPP – Sell On Strength

Terkoreksinya PTPP merupakan awal dari koreksi wave (b) dari [b], dimana level koreksi PTPP dapat mencapai 2,020 minimal dan idealnya berada pada level 1,980.

Sell on Strength: 2,080-2,100





Thendra Crisnanda – Head of Institution Research
thendra.crisnanda@mncgroup.com
 Investment Strategy
 Ext. 52162



Victoria Venny – Research Analyst
victoria.nawang@mncgroup.com
 Telco, Toll Road, Logistic, Consumer, Poultry
 Ext. 52236



Rr. Nurulita Harwaningrum – Research Analyst
roro.harwaningrum@mncgroup.com
 Banking, Auto, Plantation
 Ext. 52237



Muhamad Rudy Setiawan – Research Associate
muhamad.setiawan@mncgroup.com
 Construction, Property
 Ext. 52317



T. Herditya Wicaksana – Technical Analyst
herditya.wicaksana@mncgroup.com
 Technical Specialist – Elliott Wave
 Ext. 52150



Krestanti Nugrahane Widhi – Research Associate
krestanti.widhi@mncgroup.com
 Plantation, Consumer
 Ext. 52166

Disclaimer : MNCS Daily Scope Wave has been issued by PT MNC Sekuritas, It may not be reproduced or further distributed or published, in whole or in part, for any purpose. PT MNC Sekuritas has based this document on information obtained from sources it believes to be reliable but which it has not independently verified; PT MNC Sekuritas makes no guarantee, representation or warranty and accepts no responsibility to liability as to its accuracy or completeness. Expression of opinion herein are those of the research department only and are subject to change without notice. This document is not and should not be construed as an offer or the solicitation of an offer to purchase or subscribe or sell any investment. PT MNC Sekuritas and its affiliates and/or their offices, directors and employees may own or have positions in any investment mentioned herein or any investment related thereto and may from time to time add to or dispose of any such investment. PT MNC Sekuritas and its affiliates may act as market maker or have assumed an underwriting position in the securities of companies discusses herein (or investment related thereto) and may sell them to or buy them from customers on a principal basis and may also perform or seek to perform investment banking or underwriting services for or relating to those companies.