



Daily SCOPE

Wave

MNC Financial Center Lt. 14 – 16

Jl. Kebon Sirih No. 21 – 27, Jakarta 10340, Indonesia

www.mncsekuritas.id

a member of MNC Group

26 Maret 2019

Institution Research Team | herditya.wicaksana@mncgroup.com | +6221 29080 3111 Ext.52150

Jakarta Composite Index (JCI) short term (1-2 days) bullish

Kemarin pelemahan IHSG pun dipimpin oleh sektor consumer, dan seperti yang kami perkirakan sebelumnya bahwa IHSG akan terkoreksi dengan level ideal berada pada 6,400. Akan tetapi kami perkirakan IHSG berpotensi menguat, terlebih lagi hari ini IHSG membentuk gap pada level 6,491-6,474 dengan catatan pergerakan IHSG tidak menembus 6,337.

Top picks of the Day :

Stock	Close Price	Recommendation	Tactical Moves
ASII	7,050	Buy on Weakness	ASII sedang berada pada wave v dari wave [c] dari wave B, dengan target koreksi wave B berada pada level 6,700.
ERAA	1,905	Buy on Weakness	<i>Downside</i> ERAA sudah terbatas dan berada pada level 1,860, hal ini sekaligus untuk menyelesaikan wave [c] dari wave [B].
DOID	565	Buy on Weakness	DOID sudah berada pada akhir wave koreksi [c] dari wave B. Setelah DOID terkonfirmasi menyelesaikan wave koreksi, maka DOID berpotensi menguat untuk membentuk wave C.
BSDE	1,430	Sell on Strength	Posisi BSDE saat ini berada pada awal wave (c) dari wave [ii], dimana BSDE berpotensi terkoreksi dengan level koreksi terdekat di 1,285 dan level ideal di 1,255.

JCI – Closing Gap?

Mengawali pekan, IHSG ditutup melemah 1.7% ke level 6,411 dan sempat berada pada level terendah 6,391. Seperti yang sudah kami sampaikan sebelumnya, potensi koreksi ideal alt-ii IHSG berada pada level 6,400 dan IHSG berpotensi menguat membentuk wave alt iii ke atas level 6,600 sekaligus membatalkan skenario utama berwarna biru. Akan tetapi, apabila IHSG terkoreksi kembali dan menembus level 6,337, maka IHSG berpotensi melanjutkan koreksinya ke arah 6,250-6,210 untuk membentuk wave (iv).

Support: 6,400, 6,337

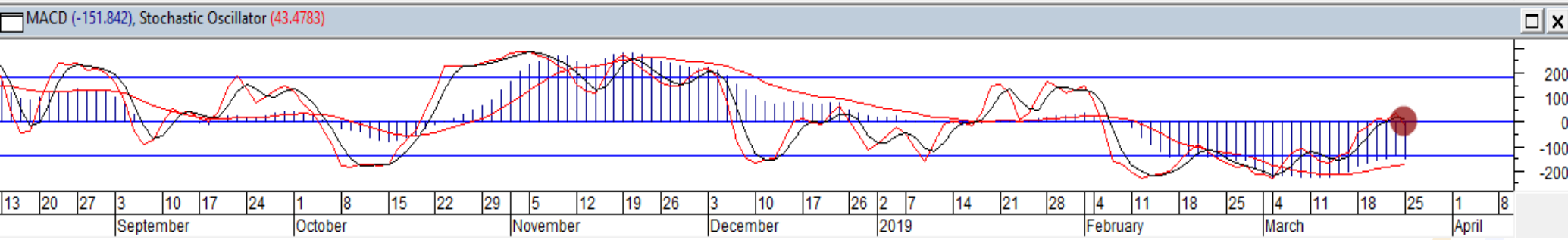
Resistance: 6,550, 6,600



ASII – Buy on Weakness

Pada perdagangan kemarin (25/3), ASII ditutup melemah 2.8% ke level 7,050 dan kami memperkirakan ASII sedang berada pada wave v dari wave [c] dari wave B, dengan target koreksi wave B berada pada level 6,700. Setelah menyelesaikan wave B maka ASII berpotensi menguat kembali untuk membantuk wave C.

Buy on Weakness: 6,500-6,700
Target Price: 7,400, 7,700, 8,000
Stoploss: 6,100



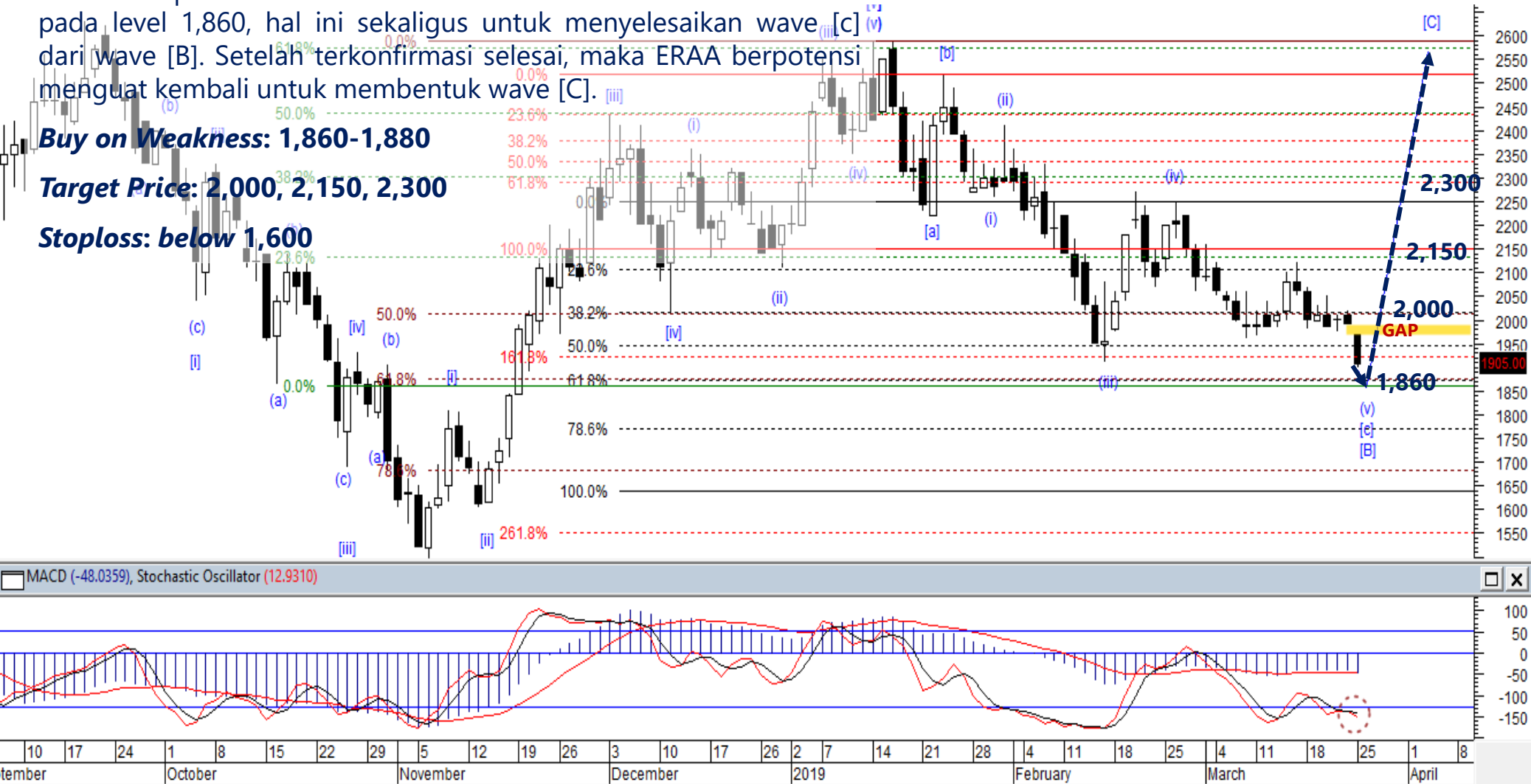
ERAA – Buy on Weakness

Kemarin ERAA terkoreksi cukup agresif, sebesar 4.3% ke level 1,905. Kami memperkirakan *downside* ERAA sudah terbatas dan berada pada level 1,860, hal ini sekaligus untuk menyelesaikan wave [c] dari wave [B]. Setelah terkonfirmasi selesai, maka ERAA berpotensi menguat kembali untuk membentuk wave [C].

Buy on Weakness: 1,860-1,880

Target Price: 2,000, 2,150, 2,300

Stoploss: below 1,600



MACD (-48.0359), Stochastic Oscillator (12.9310)

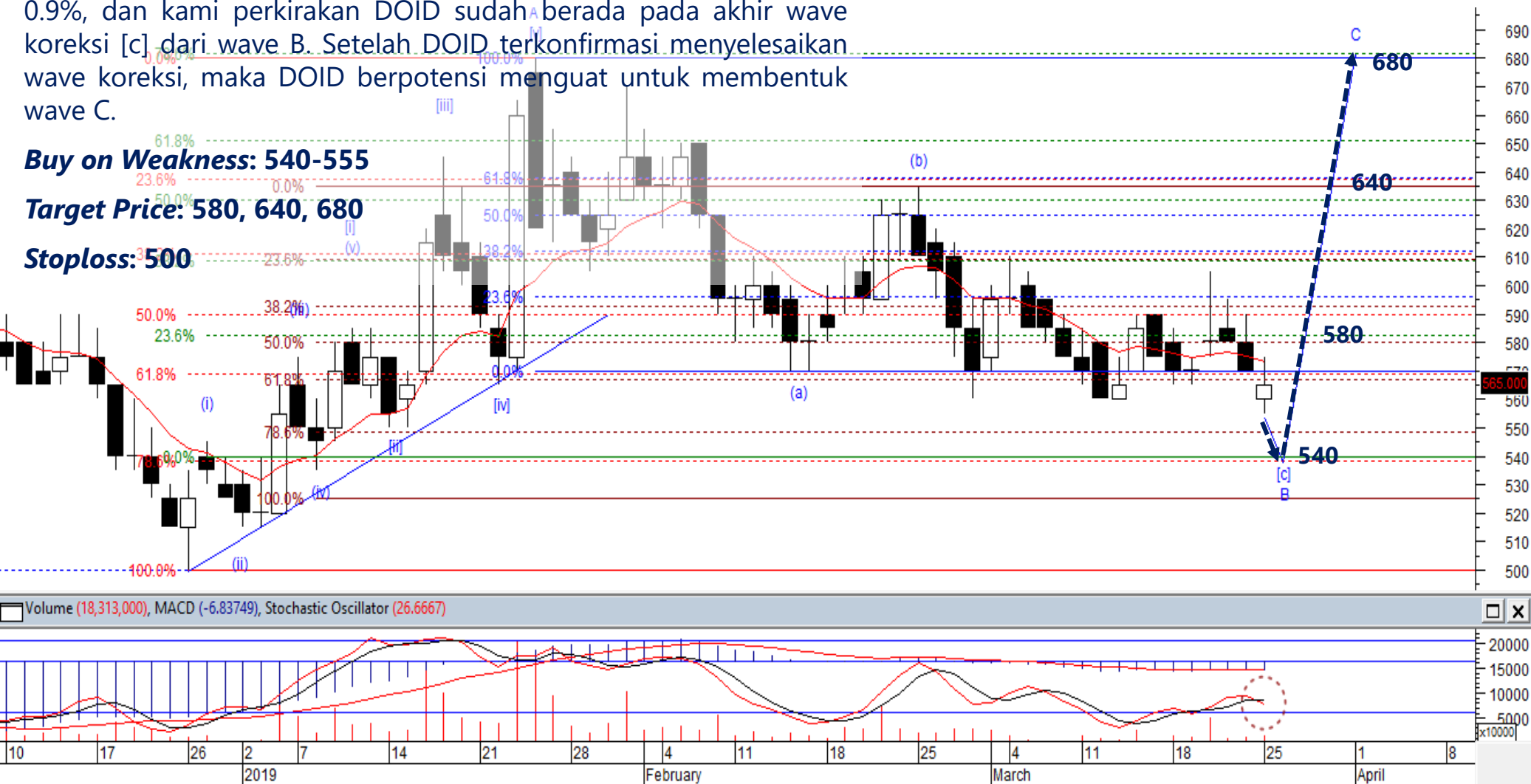
DOID – Buy on Weakness

DOID pada perdagangan kemarin (23/5) terkoreksi tipis sebesar 0.9%, dan kami perkirakan DOID sudah berada pada akhir wave koreksi [c] dari wave B. Setelah DOID terkonfirmasi menyelesaikan wave koreksi, maka DOID berpotensi menguat untuk membentuk wave C.

Buy on Weakness: 540-555

Target Price: 580, 640, 680

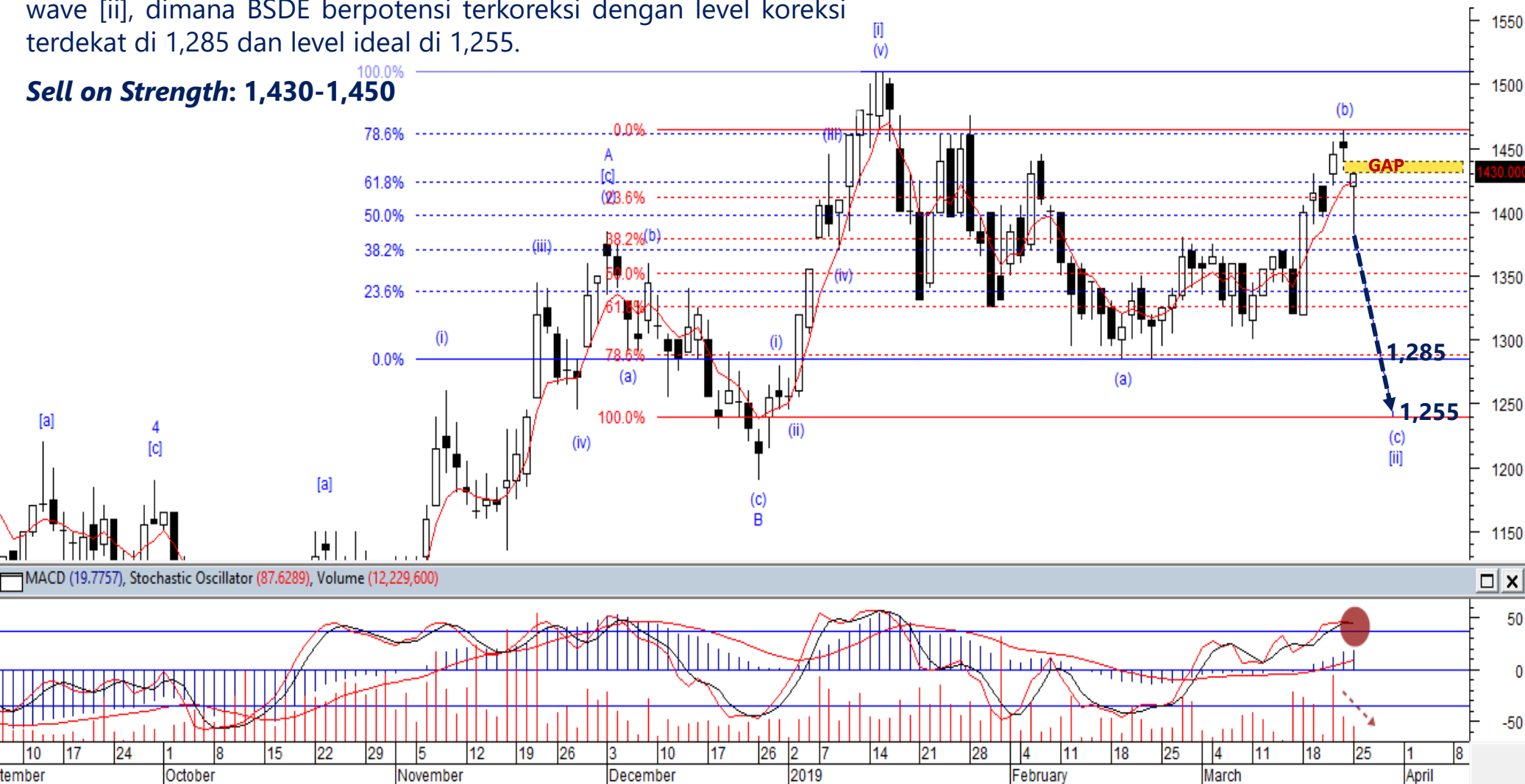
Stoploss: 500



BSDE – Sell On Strength

Posisi BSDE saat ini kami perkirakan berada pada awal wave (c) dari wave [ii], dimana BSDE berpotensi terkoreksi dengan level koreksi terdekat di 1,285 dan level ideal di 1,255.

Sell on Strength: 1,430-1,450





Thendra Crisnanda – Head of Institution Research
thendra.crisnanda@mncgroup.com
 Investment Strategy
 Ext. 52162



Victoria Venny – Research Analyst
victoria.nawang@mncgroup.com
 Telco, Toll Road, Logistic, Consumer, Poultry
 Ext. 52236



Rr. Nurulita Harwaningrum – Research Analyst
roro.harwaningrum@mncgroup.com
 Banking, Auto, Plantation
 Ext. 52237



Muhamad Rudy Setiawan – Research Associate
muhamad.setiawan@mncgroup.com
 Construction, Property
 Ext. 52317



T. Herditya Wicaksana – Technical Analyst
herditya.wicaksana@mncgroup.com
 Technical Specialist – Elliott Wave
 Ext. 52150



Krestanti Nugrahane Widhi – Research Associate
krestanti.widhi@mncgroup.com
 Plantation, Consumer
 Ext. 52166

Disclaimer : MNCS Daily Scope Wave has been issued by PT MNC Sekuritas, It may not be reproduced or further distributed or published, in whole or in part, for any purpose. PT MNC Sekuritas has based this document on information obtained from sources it believes to be reliable but which it has not independently verified; PT MNC Sekuritas makes no guarantee, representation or warranty and accepts no responsibility to liability as to its accuracy or completeness. Expression of opinion herein are those of the research department only and are subject to change without notice. This document is not and should not be construed as an offer or the solicitation of an offer to purchase or subscribe or sell any investment. PT MNC Sekuritas and its affiliates and/or their offices, directors and employees may own or have positions in any investment mentioned herein or any investment related thereto and may from time to time add to or dispose of any such investment. PT MNC Sekuritas and its affiliates may act as market maker or have assumed an underwriting position in the securities of companies discusses herein (or investment related thereto) and may sell them to or buy them from customers on a principal basis and may also perform or seek to perform investment banking or underwriting services for or relating to those companies.