



# Daily SCOPE

Wave

**MNC Financial Center Lt. 14 – 16**

Jl. Kebon Sirih No. 21 – 27, Jakarta 10340, Indonesia

[www.mncsekuritas.id](http://www.mncsekuritas.id)

a member of MNC Group

**28 Maret 2019**

Institution Research Team | [herditya.wicaksana@mncgroup.com](mailto:herditya.wicaksana@mncgroup.com) | +6221 29080 3111 Ext.52150

## Jakarta Composite Index (JCI) short term (1-2 days) bullish

*Kami memperkirakan untuk IHSG masih berada pada awalan wave alt iii, dimana untuk meng-konfirmasi hal tersebut IHSG perlu menguat dan menembus level 6,525 sekaligus mengagalkan skenario utama (biru). Akan tetapi tetap perlu diwaspadai skenario utama yang kami tampilkan, apabila IHSG terkoreksi secara agresif dan menembus 6,391 terlebih 6,337.*

## Top picks of the Day :

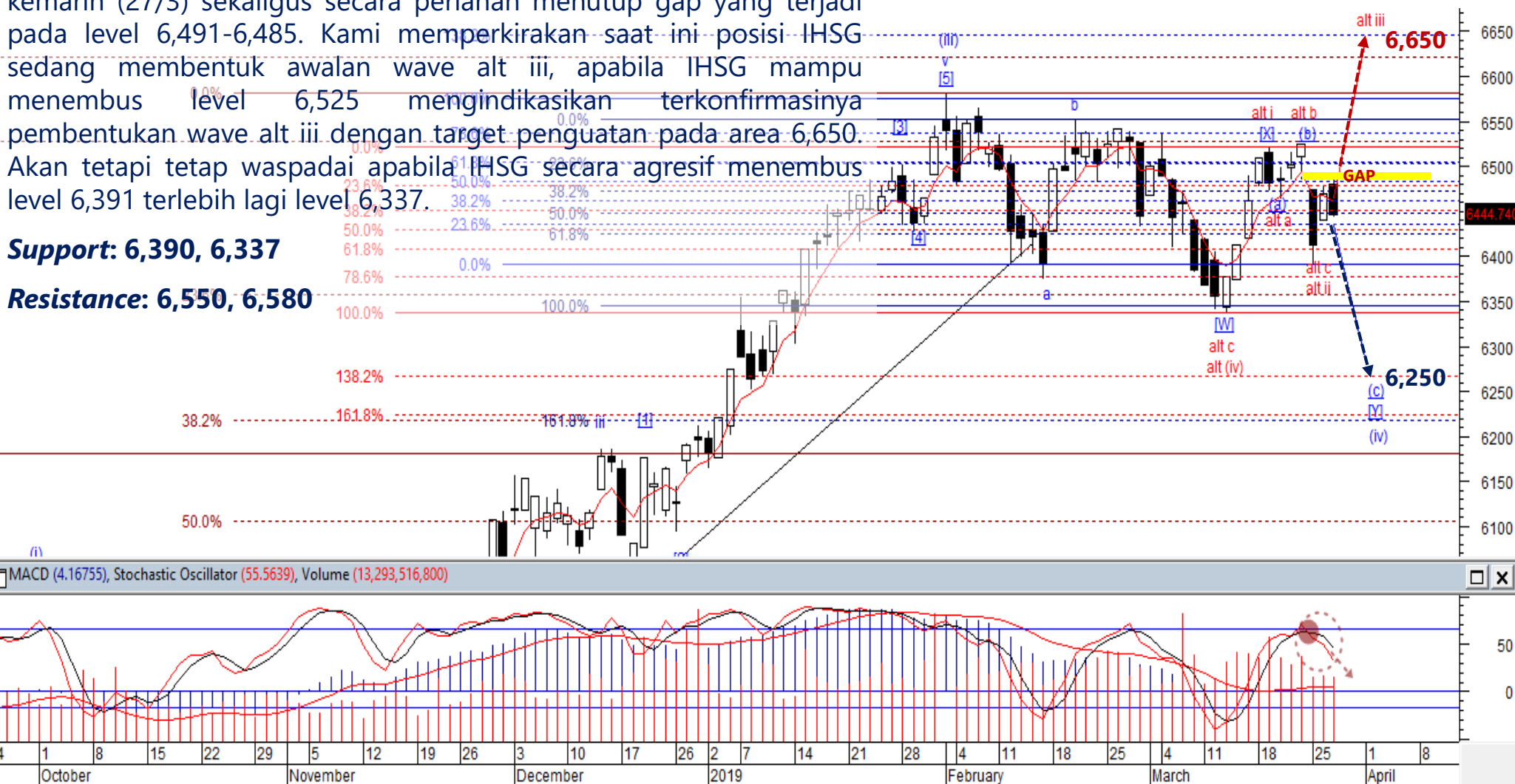
Stock	Close Price	Recommendation	Tactical Moves
TOWR	775	Buy on Weakness	Posisi TOWR saat ini sedang membentuk wave [c] dari wave B, dimana TOWR masih berpotensi untuk terkoreksi hingga level 720.
ADRO	1,345	Buy on Weakness	ADRO masih dapat terkoreksi kembali untuk membentuk wave ii dari wave (iii), dimana level koreksi ADRO berada pada 1,305.
BNLI	995	Sell on Strength	Penguatan yang terjadi mengindikasikan BNLI sedang berada pada wave [c] dari wave 2, sehingga kami perkirakan bahwa BNLI berpotensi terkoreksi hingga level 830.
JSMR	5,650	Sell on Strength	Penguatan JSMR yang cukup agresif sebesar 4.6% merupakan bagian dari wave (v) dari wave 5, dimana potensi penguatan JSMR kami perkirakan hingga level 5,925.

# JCI – Uptrend Continues

IHSG kembali ditutup melemah sebesar 0.4% pada perdagangan kemarin (27/3) sekaligus secara perlahan menutup gap yang terjadi pada level 6,491-6,485. Kami memperkirakan saat ini posisi IHSG sedang membentuk awalan wave alt iii, apabila IHSG mampu menembus level 6,525 mengindikasikan terkonfirmasi pembenturan wave alt iii dengan target penguatan pada area 6,650. Akan tetapi tetap waspada apabila IHSG secara agresif menembus level 6,391 terlebih lagi level 6,337.

**Support: 6,390, 6,337**

**Resistance: 6,550, 6,580**



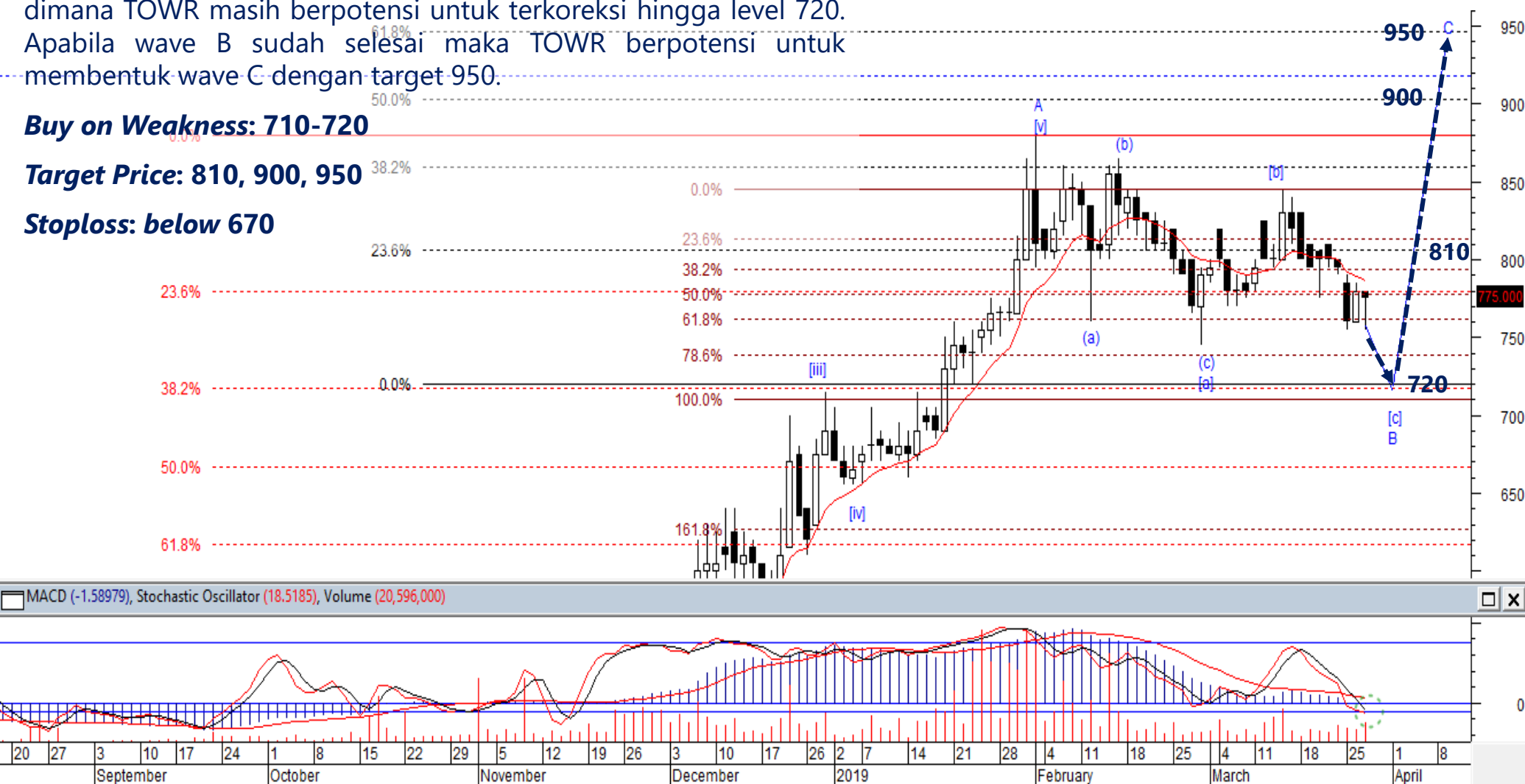
# TOWR – Buy on Weakness

Posisi TOWR saat ini sedang membentuk wave [c] dari wave B, dimana TOWR masih berpotensi untuk terkoreksi hingga level 720. Apabila wave B sudah selesai maka TOWR berpotensi untuk membentuk wave C dengan target 950.

**Buy on Weakness: 710-720**

**Target Price: 810, 900, 950**

**Stoploss: below 670**



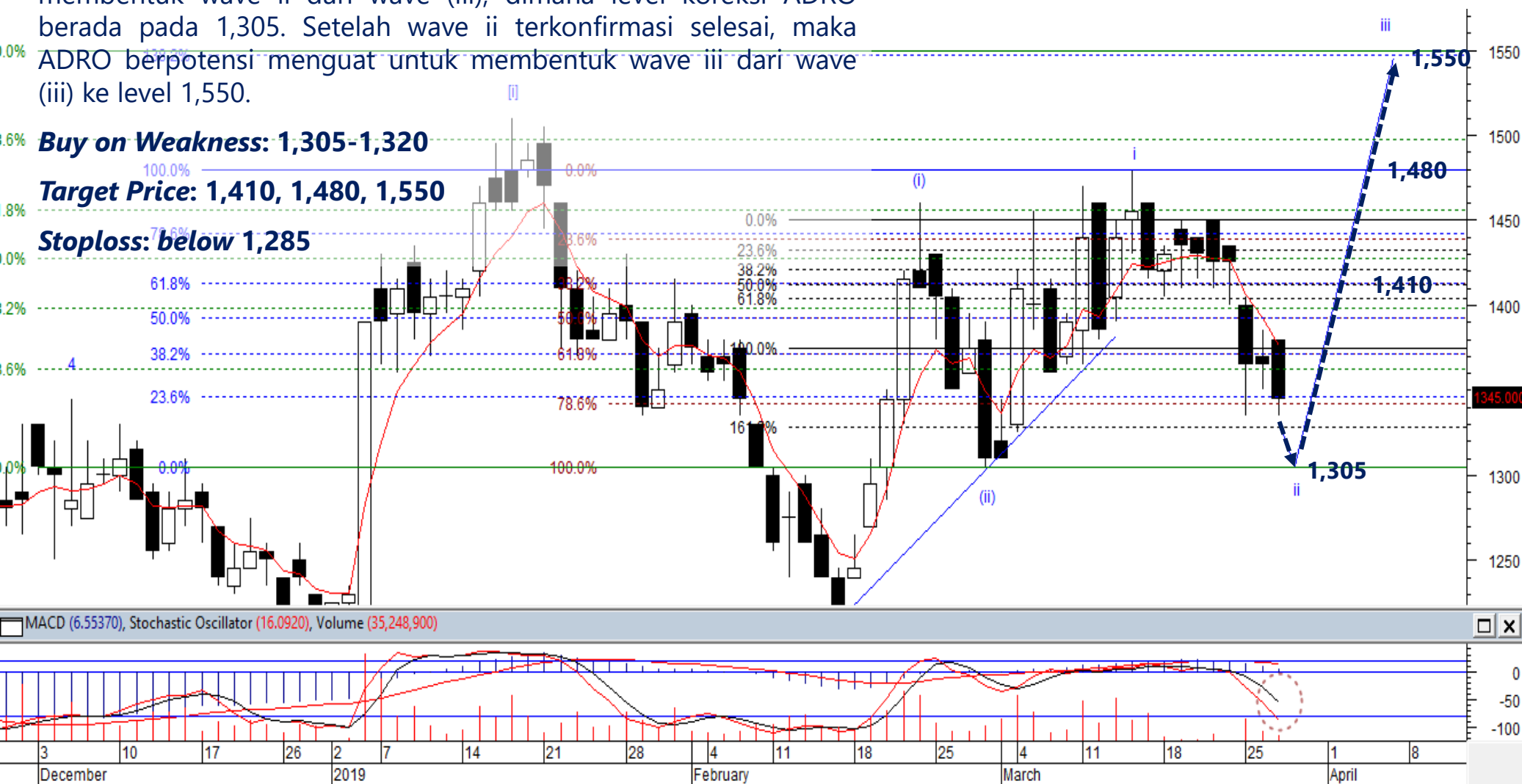
# ADRO – Buy on Weakness

Kami memperkirakan ADRO masih dapat terkoreksi kembali untuk membentuk wave ii dari wave (iii), dimana level koreksi ADRO berada pada 1,305. Setelah wave ii terkonfirmasi selesai, maka ADRO berpotensi menguat untuk membentuk wave iii dari wave (iii) ke level 1,550.

**Buy on Weakness: 1,305-1,320**

**Target Price: 1,410, 1,480, 1,550**

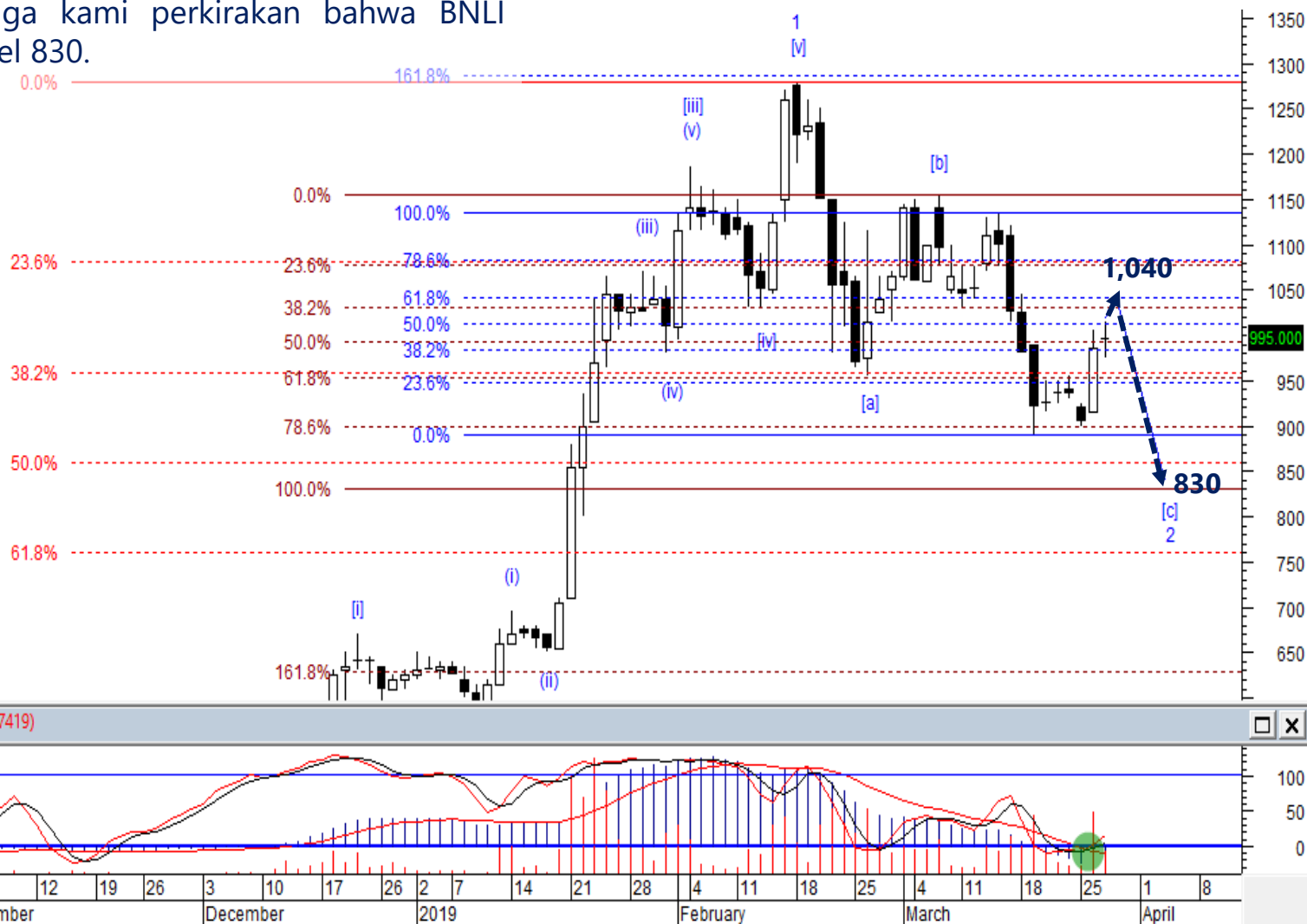
**Stoploss: below 1,285**



# BNLI – Sell On Strength

Penguatan yang terjadi mengindikasikan BNLI sedang berada pada wave [c] dari wave 2, sehingga kami perkirakan bahwa BNLI berpotensi terkoreksi hingga level 830.

**Sell on Strength: 995-1,040**



# JSMR – Sell On Strength

Penguatan JSMR yang cukup agresif sebesar 4.6% merupakan bagian dari wave (v) dari wave 5, dimana potensi penguatan JSMR kami perkirakan hingga level 5,925. Setelah wave 5 terbentuk dan terkonfirmasi selesai, maka JSMR dapat terkoreksi membentuk wave A yang diperkirakan pada level 5,100.

**Sell on Strength: 5,650-5,925**



Volume (23,969,800), MACD (104.318), Stochastic Oscillator (75.0656)



**Thendra Crisnanda – Head of Institution Research**  
[thendra.crisnanda@mncgroup.com](mailto:thendra.crisnanda@mncgroup.com)  
 Investment Strategy  
 Ext. 52162



**Victoria Venny – Research Analyst**  
[victoria.nawang@mncgroup.com](mailto:victoria.nawang@mncgroup.com)  
 Telco, Toll Road, Logistic, Consumer, Poultry  
 Ext. 52236



**Rr. Nurulita Harwaningrum – Research Analyst**  
[roro.harwaningrum@mncgroup.com](mailto:roro.harwaningrum@mncgroup.com)  
 Banking, Auto, Plantation  
 Ext. 52237



**Muhamad Rudy Setiawan – Research Associate**  
[muhamad.setiawan@mncgroup.com](mailto:muhamad.setiawan@mncgroup.com)  
 Construction, Property  
 Ext. 52317



**T. Herditya Wicaksana – Technical Analyst**  
[herditya.wicaksana@mncgroup.com](mailto:herditya.wicaksana@mncgroup.com)  
 Technical Specialist – Elliott Wave  
 Ext. 52150



**Krestanti Nugrahane Widhi – Research Associate**  
[krestanti.widhi@mncgroup.com](mailto:krestanti.widhi@mncgroup.com)  
 Plantation, Consumer  
 Ext. 52166

**Disclaimer :** MNCS Daily Scope Wave has been issued by PT MNC Sekuritas, It may not be reproduced or further distributed or published, in whole or in part, for any purpose. PT MNC Sekuritas has based this document on information obtained from sources it believes to be reliable but which it has not independently verified; PT MNC Sekuritas makes no guarantee, representation or warranty and accepts no responsibility to liability as to its accuracy or completeness. Expression of opinion herein are those of the research department only and are subject to change without notice. This document is not and should not be construed as an offer or the solicitation of an offer to purchase or subscribe or sell any investment. PT MNC Sekuritas and its affiliates and/or their offices, directors and employees may own or have positions in any investment mentioned herein or any investment related thereto and may from time to time add to or dispose of any such investment. PT MNC Sekuritas and its affiliates may act as market maker or have assumed an underwriting position in the securities of companies discusses herein (or investment related thereto) and may sell them to or buy them from customers on a principal basis and may also perform or seek to perform investment banking or underwriting services for or relating to those companies.