



Daily SCOPE Wave

MNC Financial Center Lt. 14 – 16

Jl. Kebon Sirih No. 21 – 27, Jakarta 10340, Indonesia

www.mncsekuritas.id

a member of MNC Group

15 November 2019

Institution Research Team | herditya.wicaksana@mncgroup.com | +6221 29080 3111 Ext.52150

Jakarta Composite Index (JCI) short term (1-2 days) bullish

Dengan tertembusnya level 6,118 kemarin (14/11), maka IHSG berjalan pada skenario berwarna hitam, dimana koreksi IHSG akan berada pada area 6,050-6,000. Namun, kami perkirakan IHSG hari ini akan mengalami technical rebound terlebih dahulu.

Top picks of the Day :

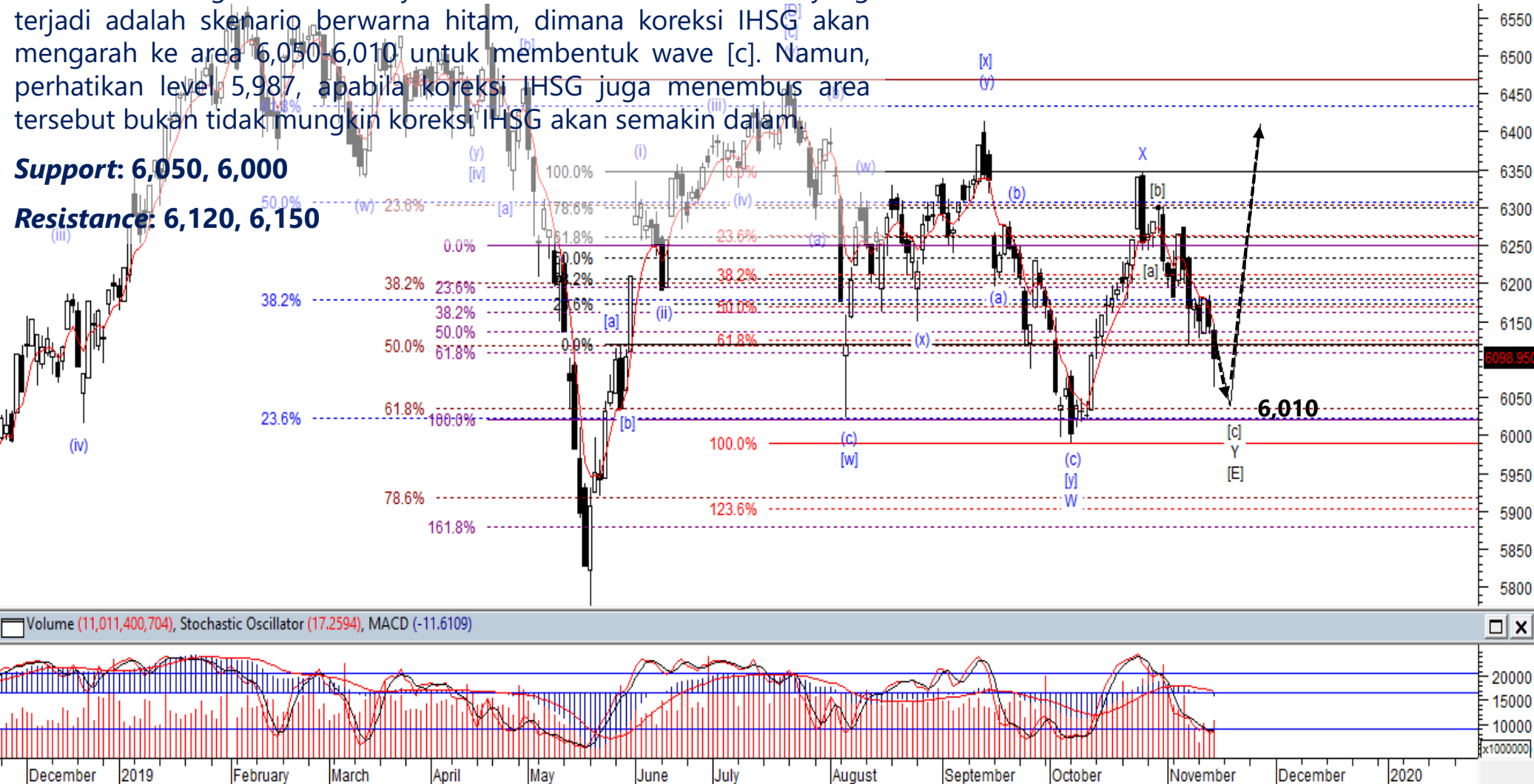
Stock	Close Price	Recommendation	Tactical Moves
ANTM	815	Buy on Weakness	ANTM sudah berada di akhir wave [iii] dari wave C, dimana koreksi ANTM sudah relatif terbatas. Saat ini, ANTM akan membentuk wave [iv], dimana penguatan ANTM sifatnya hanya jangka pendek.
WTON	416	Buy on Weakness	Posisi WTON saat ini sudah berada pada akhir wave C dari wave (B), dimana koreksi WTON sudah relatif terbatas. Selanjutnya, WTON berpotensi untuk menguat kembali untuk membentuk wave (C).
RALS	1,120	Buy on Weakness	Diperkirakan saat ini RALS sudah berada pada akhir wave [c] dari wave 5, yang mana koreksi RALS sudah cenderung terbatas. Selanjutnya, kami perkirakan RALS berpotensi untuk berbalik arah untuk menguat kembali.
EXCL	3,480	Sell on Strength	Posisi EXCL saat ini sudah berada pada akhir wave (ii) dari wave [c], dimana potensi penguatan EXCL sudah cenderung terbatas dan rentan untuk terkoreksi. Adapun area koreksi EXCL berada pada 3,020 dan 2,900.

JCI – Rebound

IHSG pada perdagangan kemarin (14/11), ditutup terkoreksi 0,7% ke level 6.098. Dengan terkoreksinya IHSG dibawah 6,118 ini maka yang terjadi adalah skenario berwarna hitam, dimana koreksi IHSG akan mengarah ke area 6,050-6,010 untuk membentuk wave [c]. Namun, perhatikan level 5,987, apabila koreksi IHSG juga menembus area tersebut bukan tidak mungkin koreksi IHSG akan semakin dalam.

Support: 6,050, 6,000

Resistance: 6,120, 6,150



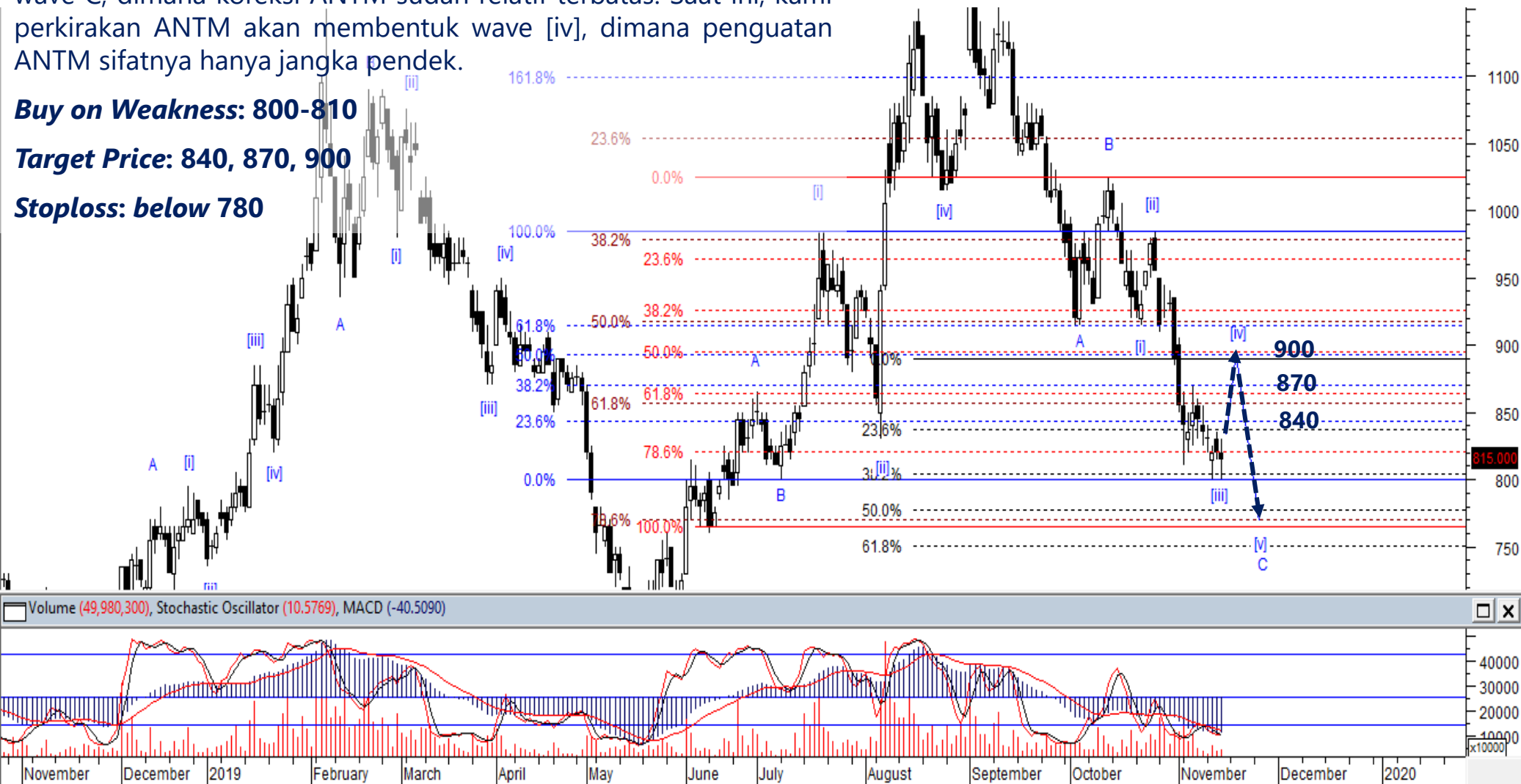
ANTM – Buy on Weakness

Kami memperkirakan ANTM sudah berada di akhir wave [iii] dari wave C, dimana koreksi ANTM sudah relatif terbatas. Saat ini, kami perkirakan ANTM akan membentuk wave [iv], dimana penguatan ANTM sifatnya hanya jangka pendek.

Buy on Weakness: 800-810

Target Price: 840, 870, 900

Stoploss: below 780



WTON – Buy on Weakness

Posisi WTON saat ini kami perkirakan sudah berada pada akhir wave C dari wave (B), dimana koreksi WTON sudah relatif terbatas. Selanjutnya, WTON berpotensi untuk menguat kembali untuk membentuk wave (C).

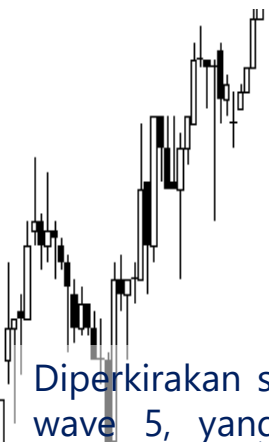
Buy on Weakness: 410-416

Target Price: 460, 494, 520

Stoploss: below 400



RALS – Buy on Weakness



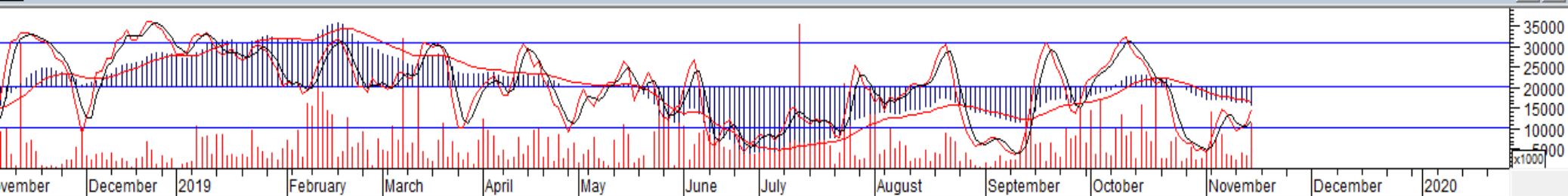
Diperkirakan saat ini RALS sudah berada pada akhir wave [c] dari wave 5, yang mana koreksi RALS sudah cenderung terbatas. Selanjutnya, kami perkirakan RALS berpotensi untuk berbalik arah untuk menguat kembali.

Buy on Weakness: 1,070-1,110

Target Price: 1,175, 1,220

Stoploss: below 1,030

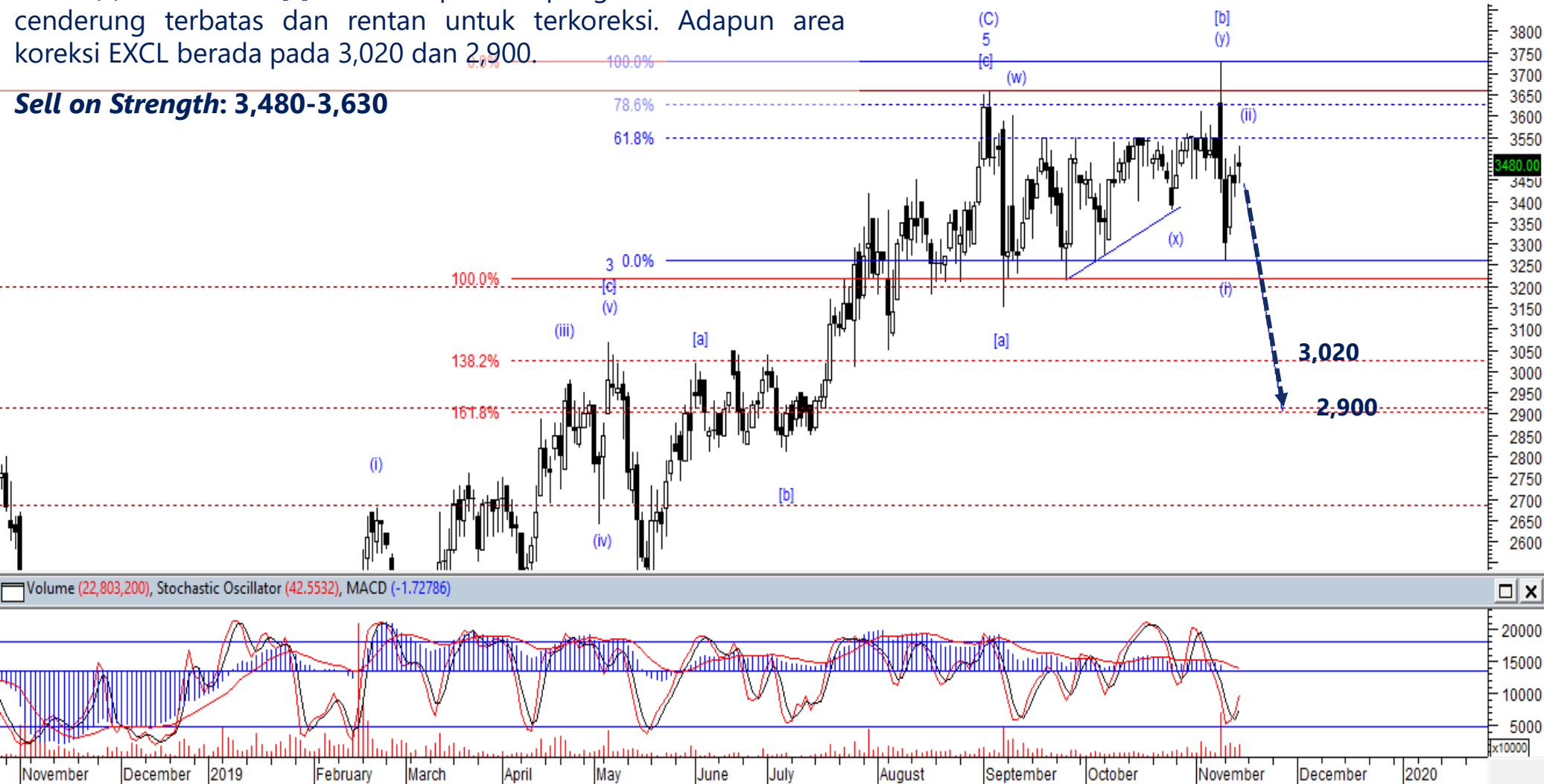
Volume (11,548,700), MACD (-22.5370), Stochastic Oscillator (32.5000)



EXCL – Sell On Strength

Kami memperkirakan posisi EXCL saat ini sudah berada pada akhir wave (ii) dari wave [c], dimana potensi penguatan EXCL sudah cenderung terbatas dan rentan untuk terkoreksi. Adapun area koreksi EXCL berada pada 3,020 dan 2,900.

Sell on Strength: 3,480-3,630





Thendra Crisnanda – Head of Institution Research
thendra.crisnanda@mncgroup.com
Investment Strategy
Ext. 52162



Victoria Venny – Research Analyst
victoria.nawang@mncgroup.com
Telco, Toll Road, Logistic, Consumer, Poultry
Ext. 52236



T. Herditya Wicaksana – Technical Analyst
herditya.wicaksana@mncgroup.com
Technical Specialist – Elliott Wave
Ext. 52150



Muhamad Rudy Setiawan – Research Analyst
muhamad.setiawan@mncgroup.com
Construction, Property, Oil and Gas
Ext. 52317



Catherina Vincentia – Research Associate
catherina.vincentia@mncgroup.com
Ext. 52306



Jessica Sukimaja – Research Associate
jessica.sukimaja@mncgroup.com
Ext. 52307

Disclaimer : MNCS Daily Scope Wave has been issued by PT MNC Sekuritas, It may not be reproduced or further distributed or published, in whole or in part, for any purpose. PT MNC Sekuritas has based this document on information obtained from sources it believes to be reliable but which it has not independently verified; PT MNC Sekuritas makes no guarantee, representation or warranty and accepts no responsibility to liability as to its accuracy or completeness. Expression of opinion herein are those of the research department only and are subject to change without notice. This document is not and should not be construed as an offer or the solicitation of an offer to purchase or subscribe or sell any investment. PT MNC Sekuritas and its affiliates and/or their offices, directors and employees may own or have positions in any investment mentioned herein or any investment related thereto and may from time to time add to or dispose of any such investment. PT MNC Sekuritas and its affiliates may act as market maker or have assumed an underwriting position in the securities of companies discusses herein (or investment related thereto) and may sell them to or buy them from customers on a principal basis and may also perform or seek to perform investment banking or underwriting services for or relating to those companies.