



# Daily SCOPE

Wave

**MNC Financial Center Lt. 14 – 16**

Jl. Kebon Sirih No. 21 – 27, Jakarta 10340, Indonesia

[www.mncsekuritas.id](http://www.mncsekuritas.id)

a member of MNC Group

**5 Agustus 2020**

Institution Research Team | [herditya.wicaksana@mncgroup.com](mailto:herditya.wicaksana@mncgroup.com) | +6221 29080 3111 Ext.52150

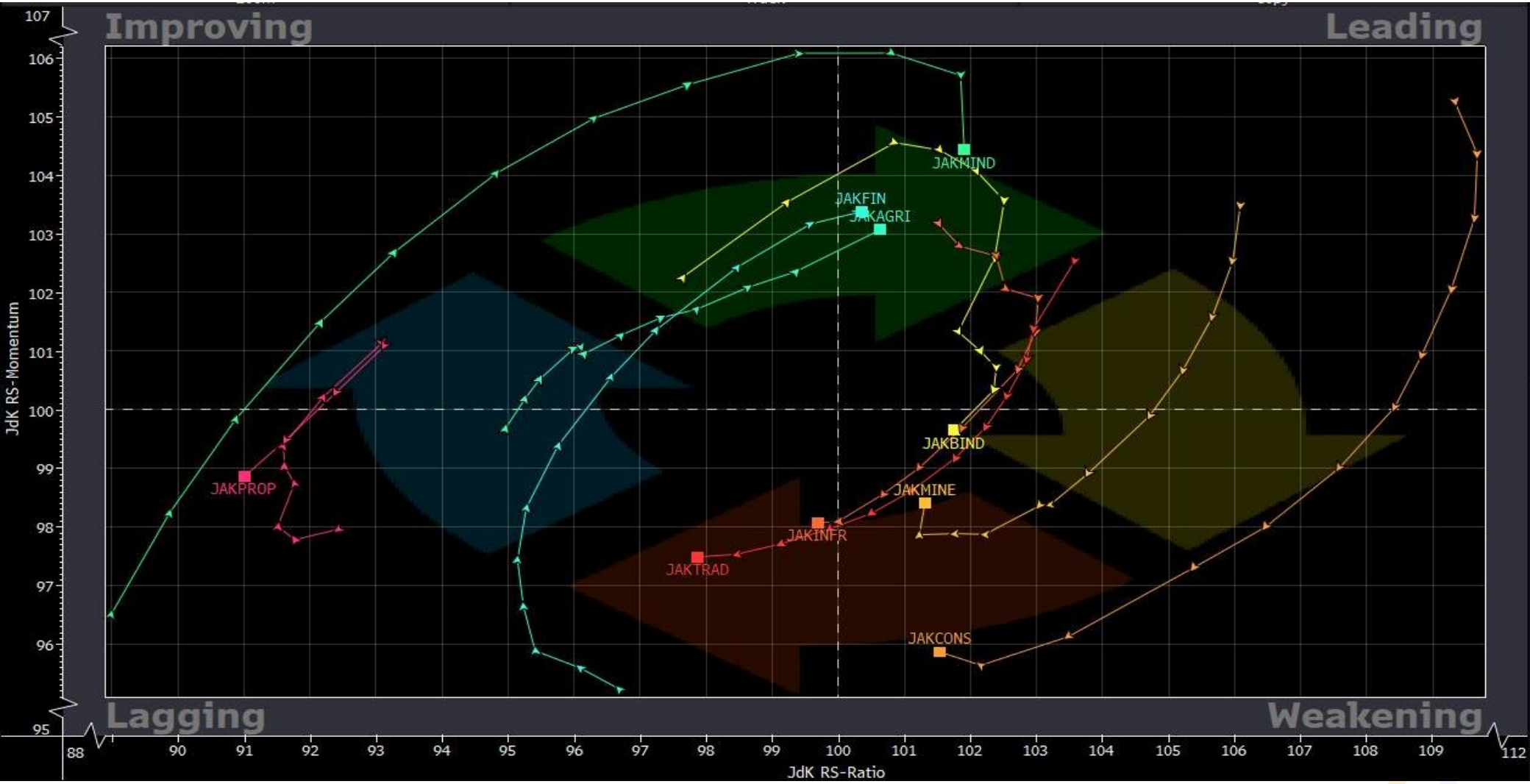
## Jakarta Composite Index (JCI) *short term (1-2 days) bullish*

IHSG ditutup menguat ke level 5,075, namun perhatikan untuk resistance IHSG yang berada pada area 5,162. Selama IHSG belum mampu menembus area tersebut, maka IHSG masih rentan terkoreksi ke area 4,809-4,900 sebagai area terdekatnya.

## Top picks of the Day :

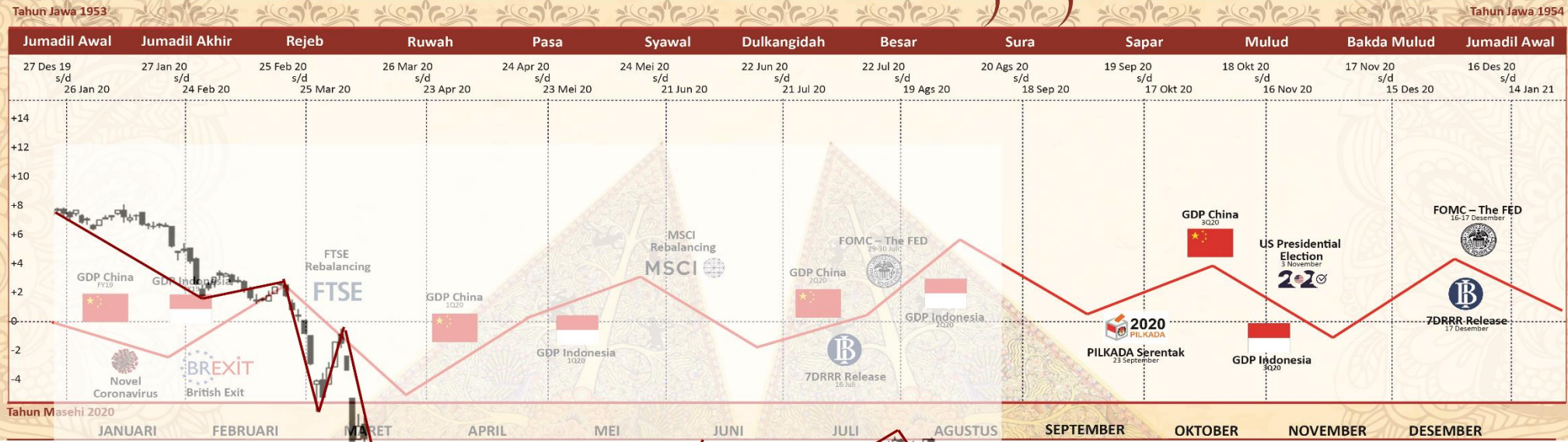
Stock	Close Price	Recommendation	Tactical Moves
BRPT	890	Buy on Weakness	BRPT saat ini masih rentan terkoreksi untuk menjalani skenario biru ke area fibo retracement 61,8% untuk membentuk wave C dari wave (B).
INCO	3,420	Buy on Weakness	Selama INCO tidak terkoreksi ke bawah 3,190, maka saat ini posisi INCO sedang berada di awal wave (iii) dari wave [c] dari wave 3.
KLBF	1,575	Buy on Weakness	Selama KLBF tidak terkoreksi di bawah 1,470, maka penguatan KLBF kemarin, merupakan awal dari wave [v] dari wave C.
WIKA	1,090	Sell on Strength	Koreksi yang terjadi pada WIKA kemarin, kami perkirakan merupakan bagian akhir dari wave [iii] dari wave C dari wave (B).

# RRG – Relative Rotation Graph



# MNCS Primbon Index

## Primbon Index 2020





# JCI – Short-term Spike

Pada perdagangan kemarin (4/8), IHSG ditutup menguat 1,4% ke level 5,075 dan pergerakannya tertahan oleh MA5 dan MA20. Kami perkirakan pergerakan IHSG masih akan cenderung menguat terlebih dahulu, namun perhatikan level resistance IHSG di 5,162. Selama IHSG belum mampu menembus resistance tersebut, maka IHSG masih rentan terkoreksi 4,809-4,900 atau idealnya ke arah 4,680-4,730 sebagai target koreksi dari wave [c] dari wave 4 pada skenario biru atau wave A pada skenario merah.

**Support: 5,030, 4,977**

**Resistance: 5,100, 5,162**



# BRPT – Buy on Weakness



**Buy on Weakness: 830-860**

**Target Price: 1,000, 1,085**

**Stoploss: below 750**

# INCO – Buy on Weakness

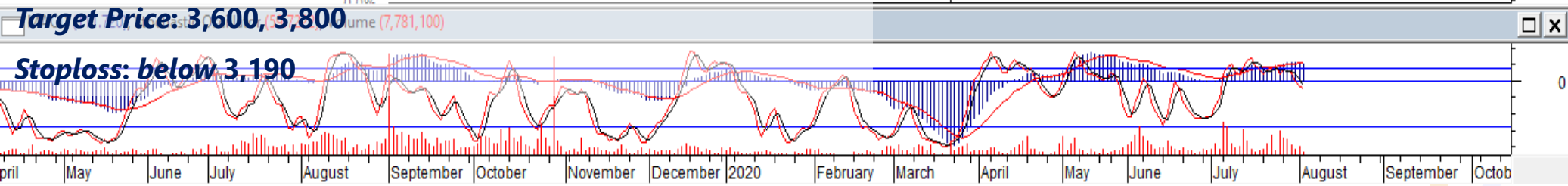


Kemarin (4/8), INCO ditutup menguat 2,1% meskipun volumenya cenderung lebih kecil dibandingkan hari sebelumnya. Selama INCO tidak terkoreksi ke bawah 3,190, maka saat ini posisi INCO sedang berada di awal wave (iii) dari wave [c] dari wave 3. Terbentuknya wave (iii) akan lebih terkonfirmasi apabila INCO sanggup menembus resistance di 3,590.

**Buy on Weakness: 3,320-3,410**

**Target Price: 3,600, 3,800**

**Stoploss: below 3,190**



# KLBF – Buy on Weakness

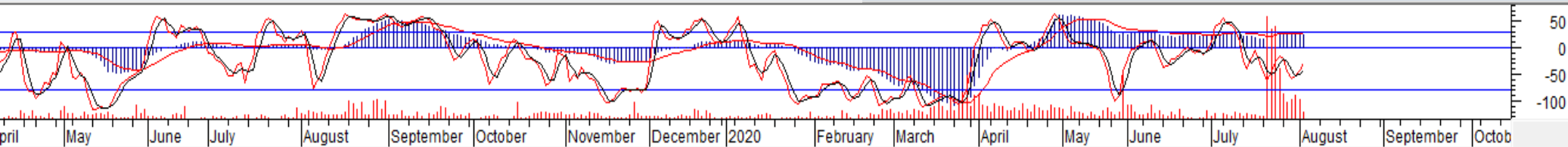


Selama KLBF tidak terkoreksi di bawah 1,470, maka penguatan KLBF kemarin (4/8), merupakan awal dari wave [v] dari wave C. Hal tersebut berarti KLBF masih berpotensi untuk melanjutkan penguatannya, terlebih jika KLBF sanggup menembus 1,695.

**Buy on Weakness: 1,530-1,570**

**Target Price: 1,680, 1,750**

**Stoploss: below 1,470**

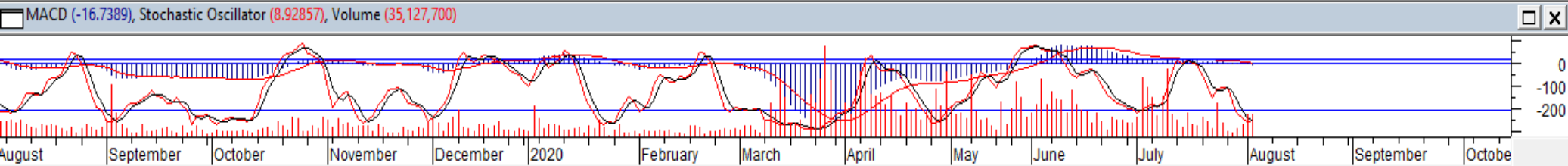
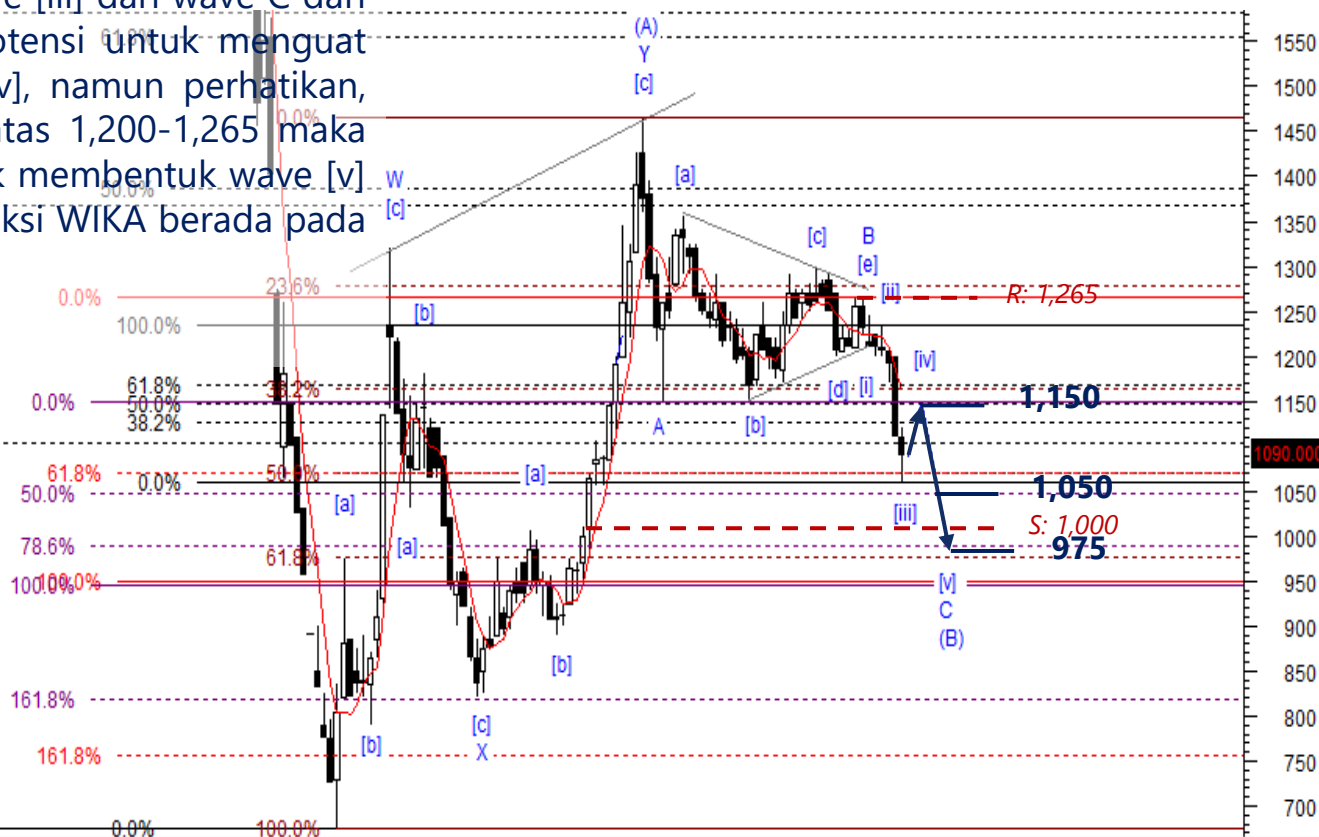




# WIKA – Sell on Strength

Koreksi yang terjadi pada WIKA sebesar 1,8% kemarin (4/8), kami perkirakan merupakan bagian akhir dari wave [iii] dari wave C dari wave (B). Hal tersebut berarti WIKA berpotensi menguat dalam jangka pendek membentuk wave [iv], namun perhatikan, apabila WIKA tidak sanggup menguat di atas 1,200-1,265 maka WIKA masih rentan terkoreksi kembali untuk membentuk wave [v] dari wave C dari wave (B). Adapun level koreksi WIKA berada pada area 975-1,050.

**Sell on Strength: 1,120-1,150**





**Thendra Crisnanda – Head of Institution Research**  
[thendra.crisnanda@mncgroup.com](mailto:thendra.crisnanda@mncgroup.com)  
Investment Strategy  
Ext. 52162



**T. Herditya Wicaksana – Technical Analyst**  
[herditya.wicaksana@mncgroup.com](mailto:herditya.wicaksana@mncgroup.com)  
Technical Specialist – Elliott Wave  
Ext. 52150



**Victoria Venny – Research Analyst**  
[victoria.nawang@mncgroup.com](mailto:victoria.nawang@mncgroup.com)  
Telco, Toll Road, Logistic, Consumer, Poultry  
Ext. 52236



**Catherina Vincentia – Research Associate**  
[catherina.vincentia@mncgroup.com](mailto:catherina.vincentia@mncgroup.com)  
Ext. 52306



**Muhamad Rudy Setiawan – Research Analyst**  
[muhamad.setiawan@mncgroup.com](mailto:muhamad.setiawan@mncgroup.com)  
Construction, Property, Oil and Gas  
Ext. 52317

**Disclaimer :** MNCS Daily Scope Wave has been issued by PT MNC Sekuritas, It may not be reproduced or further distributed or published, in whole or in part, for any purpose. PT MNC Sekuritas has based this document on information obtained from sources it believes to be reliable but which it has not independently verified; PT MNC Sekuritas makes no guarantee, representation or warranty and accepts no responsibility to liability as to its accuracy or completeness. Expression of opinion herein are those of the research department only and are subject to change without notice. This document is not and should not be construed as an offer or the solicitation of an offer to purchase or subscribe or sell any investment. PT MNC Sekuritas and its affiliates and/or their offices, directors and employees may own or have positions in any investment mentioned herein or any investment related thereto and may from time to time add to or dispose of any such investment. PT MNC Sekuritas and its affiliates may act as market maker or have assumed an underwriting position in the securities of companies discusses herein (or investment related thereto) and may sell them to or buy them from customers on a principal basis and may also perform or seek to perform investment banking or underwriting services for or relating to those companies.