



# Daily SCOPE

## Wave

**MNC Financial Center Lt. 14 – 16**

Jl. Kebon Sirih No. 21 – 27, Jakarta 10340, Indonesia

[www.mncsekuritas.id](http://www.mncsekuritas.id)

a member of MNC Group

**12 Agustus 2020**

Institution Research Team | [herditya.wicaksana@mncgroup.com](mailto:herditya.wicaksana@mncgroup.com) | +6221 29080 3111 Ext.52150

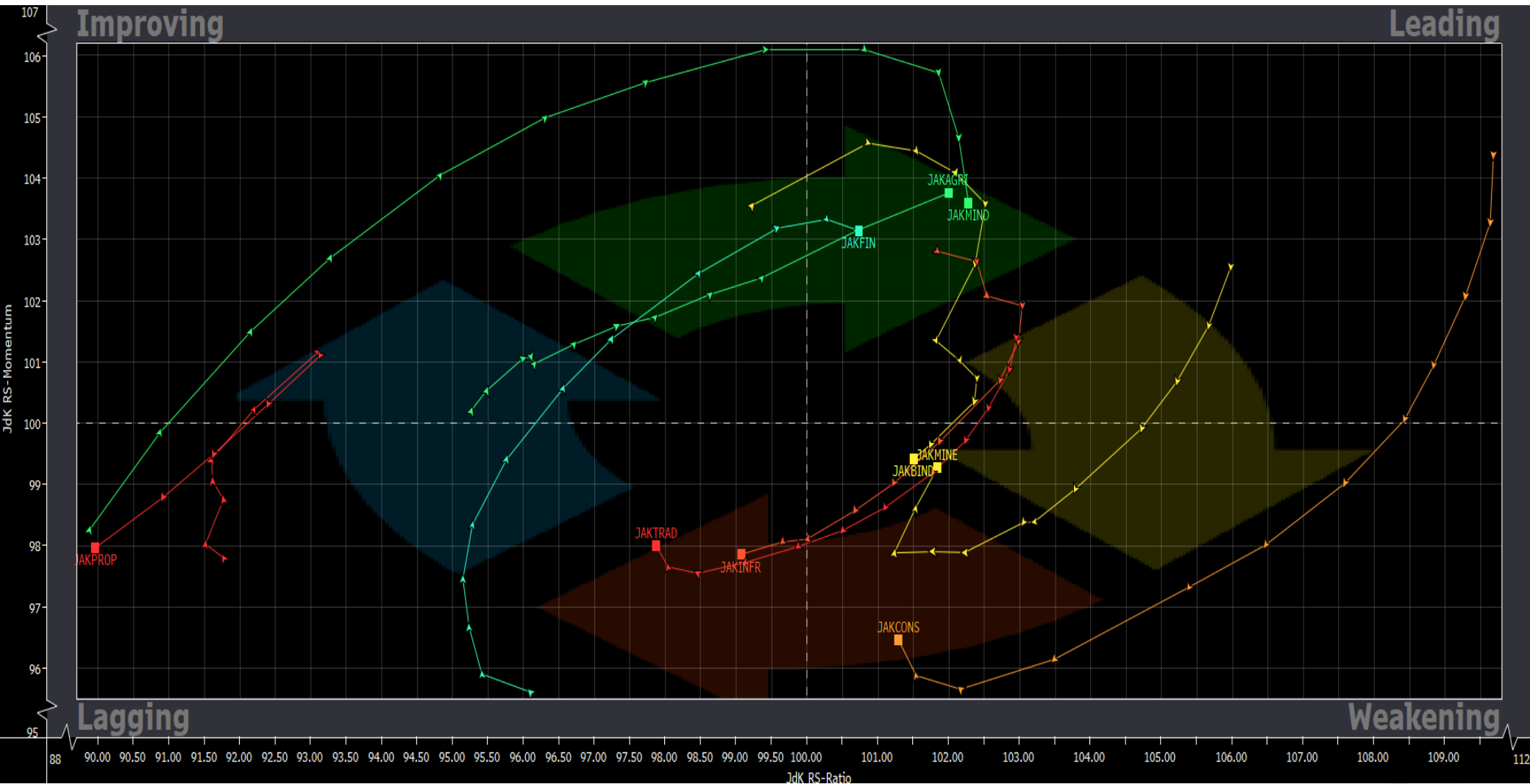
## Jakarta Composite Index (JCI) *short term (1-2 days) bullish*

*Pergerakan IHSG kemarin (11/8) menembus resistance 5,187. Kami memperkirakan IHSG masih dapat melanjutkan penguatannya untuk menguji kembali 5,200 dan selanjutnya ke 5,230. Namun, tetap waspada akan adanya koreksi ke area terdekat di 5,110.*

## Top picks of the Day :

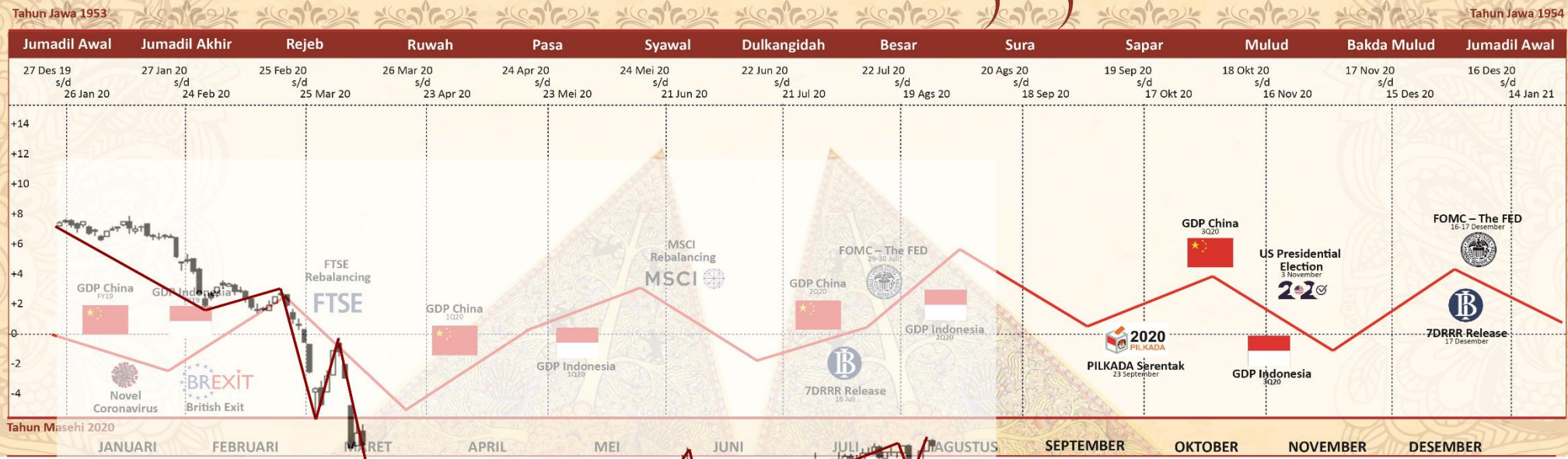
Stock	Close Price	Recommendation	Tactical Moves
MAIN	635	Buy on Weakness	Kami memperkirakan pergerakan selanjutnya MAIN akan menguji resistance krusialnya di 705 untuk membentuk wave (C).
RALS	625	Spec Buy	Kami memperkirakan RALS sedang berada di wave [iv] dari wave C.
BBRI	3,190	Buy on Weakness	Selama tidak terkoreksi kembali ke bawah 2,970, maka posisi BBRI saat ini diperkirakan sedang berada di awal wave C.
INDY	1,085	Sell on Strength	Kami memperkirakan selama INDY tidak mampu menguat kembali di atas 1,130, maka posisi INDY saat ini sudah berada di akhir wave 5 dari wave (C) dari wave [A].

# RRG – Relative Rotation Graph



# MNCS Primbon Index

## Primbon Index 2020



# JCI – 5,200-5,230?

IHSG kembali ditutup menguat 0,6% ke level 5,190 dan sempat berada pada level tertingginya di 5,201. Penguatan IHSG diiringi dengan peningkatan volume dan saat ini IHSG sudah berada di atas MA20 dan MA60. Dengan ditembusnya resistance 5,187, maka selanjutnya IHSG akan cenderung menguat dengan menguji kembali area 5,200-5,230. Namun, tetap waspada akan adanya koreksi IHSG yang akan mengarah ke area 5,020-5,110.

**Support: 5,130, 5,050**

**Resistance: 5,200, 5,280**





# MAIN – Buy on Weakness

Pada perdagangan kemarin (11/8), MAIN menguat signifikan 6,7% ke level 635, pergerakan MAIN telah menembus resistance 605 dan diiringi dengan volume yang besar. Kami memperkirakan pergerakan selanjutnya MAIN akan menguji resistance krusialnya di 705 untuk membentuk wave (C), namun demikian tetap waspada apabila MAIN tidak sanggup menembus resistance dan kembali terkoreksi ke bawah 545.

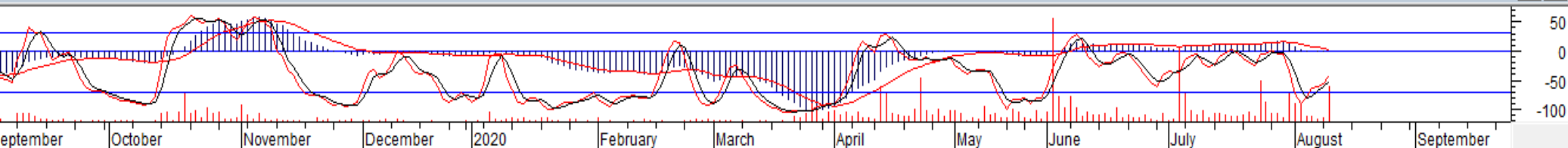
**Buy on Weakness: 600-625**

**Target Price: 670, 740**

**Stoploss: below 580**



MACD (-0.16649), Volume (44,877,100), Stochastic Oscillator (37.5000)



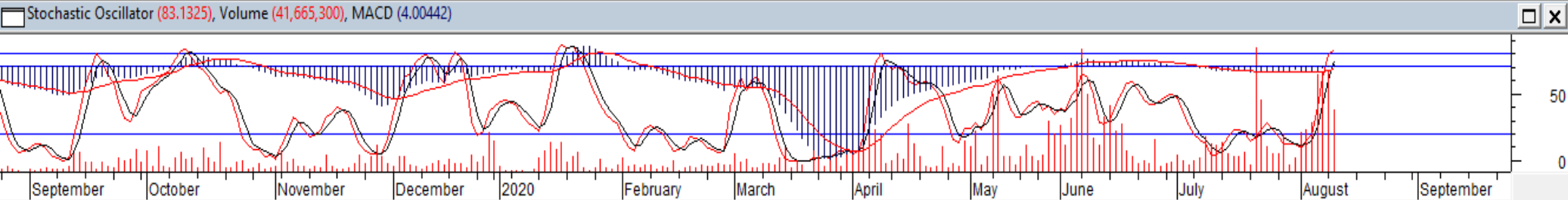
# RALS – Spec Buy

Pergerakan RALS cenderung menguat pada perdagangan kemarin (11/8) dengan volume yang lebih kecil daripada perdagangan sebelumnya. Kami memperkirakan RALS sedang berada di wave [iv] dari wave C, sehingga pergerakan RALS akan cenderung terkoreksi namun relatif terbatas. Setelah terkonfirmasi membentuk wave [iv], maka RALS dapat berbalik menguat kembali.

**Spec Buy: 595-620**

**Target Price: 670, 725**

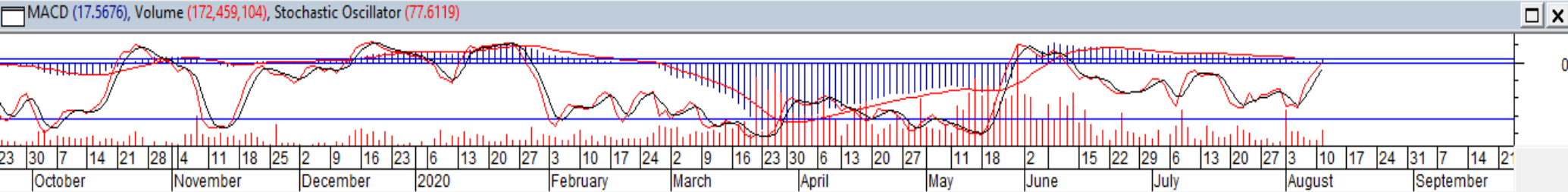
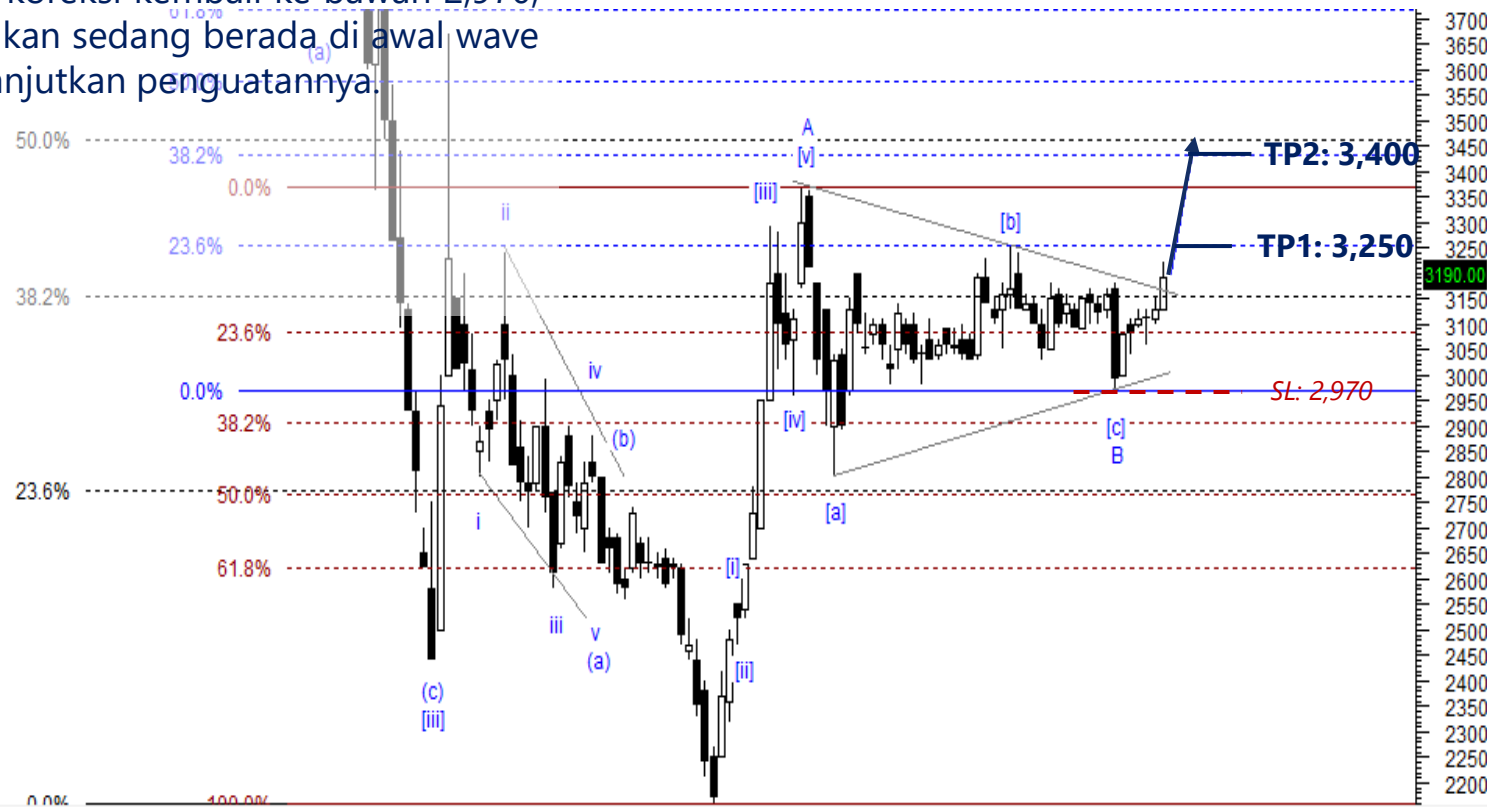
**Stoploss: below 535**



# BBRI – Buy on Weakness

Kemarin (11/8), BBRI menguat 1,9% disertai dengan adanya kenaikan volume. Selama tidak terkoreksi kembali ke bawah 2,970, maka posisi BBRI saat ini diperkirakan sedang berada di awal wave C, sehingga BBRI berpeluang melanjutkan penguatannya.

**Buy on Weakness: 3,100-3,150**  
**Target Price: 3,250, 3,400**  
**Stoploss: below 2,970**



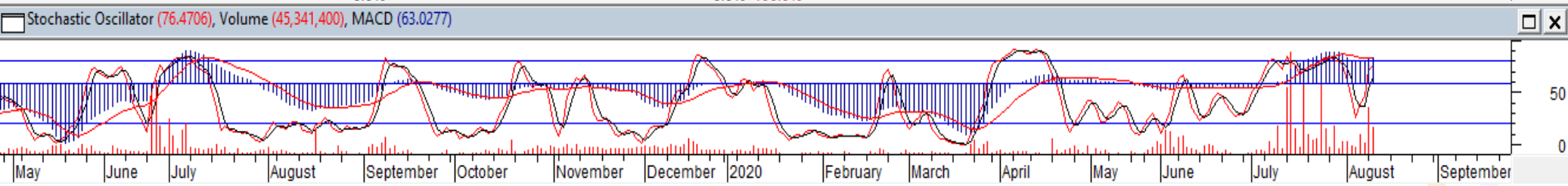


# INDY – Sell on Strength



Kemarin (11/8), INDY terkoreksi 2,3% dan ditutup ke level 1,085. Kami memperkirakan selama INDY tidak mampu menguat kembali di atas 1,130, maka posisi INDY saat ini sudah berada di akhir wave 5 dari wave (C) dari wave [A]. Hal ini berarti penguatan INDY akan cenderung terbatas dan rentan untuk terkoreksi, adapun level koreksi INDY diperkirakan berada pada area 850-950.

**Sell on Strength: 1,085-1,110**





**Thendra Crisnanda – Head of Institution Research**  
[thendra.crisnanda@mncgroup.com](mailto:thendra.crisnanda@mncgroup.com)  
Investment Strategy  
Ext. 52162



**T. Herditya Wicaksana – Technical Analyst**  
[herditya.wicaksana@mncgroup.com](mailto:herditya.wicaksana@mncgroup.com)  
Technical Specialist – Elliott Wave  
Ext. 52150



**Victoria Venny – Research Analyst**  
[victoria.nawang@mncgroup.com](mailto:victoria.nawang@mncgroup.com)  
Telco, Toll Road, Logistic, Consumer, Poultry  
Ext. 52236



**Catherina Vincentia – Research Associate**  
[catherina.vincentia@mncgroup.com](mailto:catherina.vincentia@mncgroup.com)  
Ext. 52306



**Muhamad Rudy Setiawan – Research Analyst**  
[muhamad.setiawan@mncgroup.com](mailto:muhamad.setiawan@mncgroup.com)  
Construction, Property, Oil and Gas  
Ext. 52317

**Disclaimer :** MNCS Daily Scope Wave has been issued by PT MNC Sekuritas, It may not be reproduced or further distributed or published, in whole or in part, for any purpose. PT MNC Sekuritas has based this document on information obtained from sources it believes to be reliable but which it has not independently verified; PT MNC Sekuritas makes no guarantee, representation or warranty and accepts no responsibility to liability as to its accuracy or completeness. Expression of opinion herein are those of the research department only and are subject to change without notice. This document is not and should not be construed as an offer or the solicitation of an offer to purchase or subscribe or sell any investment. PT MNC Sekuritas and its affiliates and/or their offices, directors and employees may own or have positions in any investment mentioned herein or any investment related thereto and may from time to time add to or dispose of any such investment. PT MNC Sekuritas and its affiliates may act as market maker or have assumed an underwriting position in the securities of companies discusses herein (or investment related thereto) and may sell them to or buy them from customers on a principal basis and may also perform or seek to perform investment banking or underwriting services for or relating to those companies.