



Daily SCOPE

Wave

MNC Financial Center Lt. 14 – 16

Jl. Kebon Sirih No. 21 – 27, Jakarta 10340, Indonesia

www.mncsekuritas.id

a member of MNC Group

18 Agustus 2020

Institution Research Team | herditya.wicaksana@mncgroup.com | +6221 29080 3111 Ext.52150

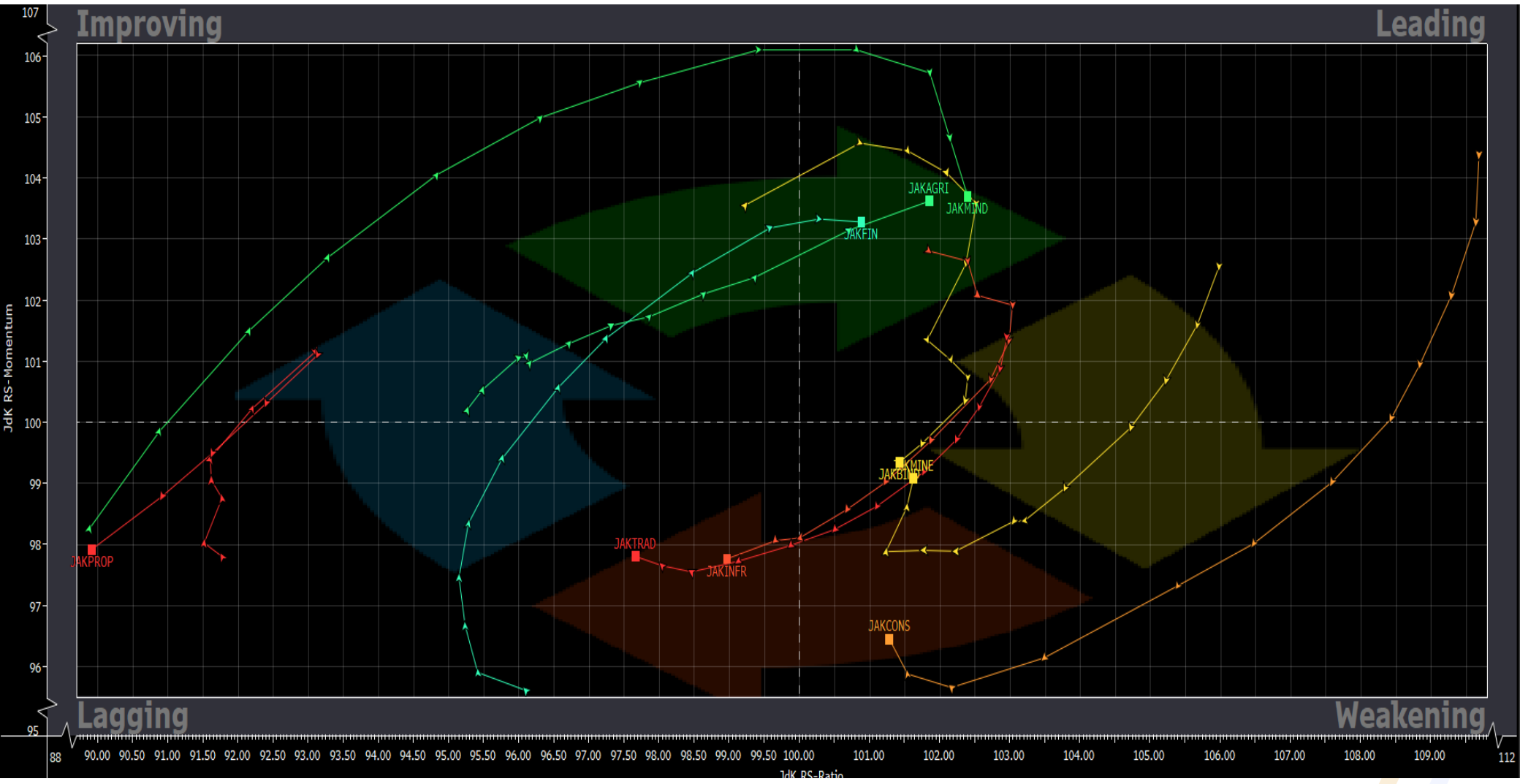
Jakarta Composite Index (JCI) *short term (1-2 days) bullish*

IHSG ditutup menguat ke level 5,247 dan telah mengenai target terdekat kami di 5,200-5,250. Tetap waspada support terdekat yang berada di 5,119, apabila ternyata IHSG terkoreksi dan menembus support tersebut, maka kami perkirakan IHSG sudah terkonfirmasi menyelesaikan wave 5.

Top picks of the Day :

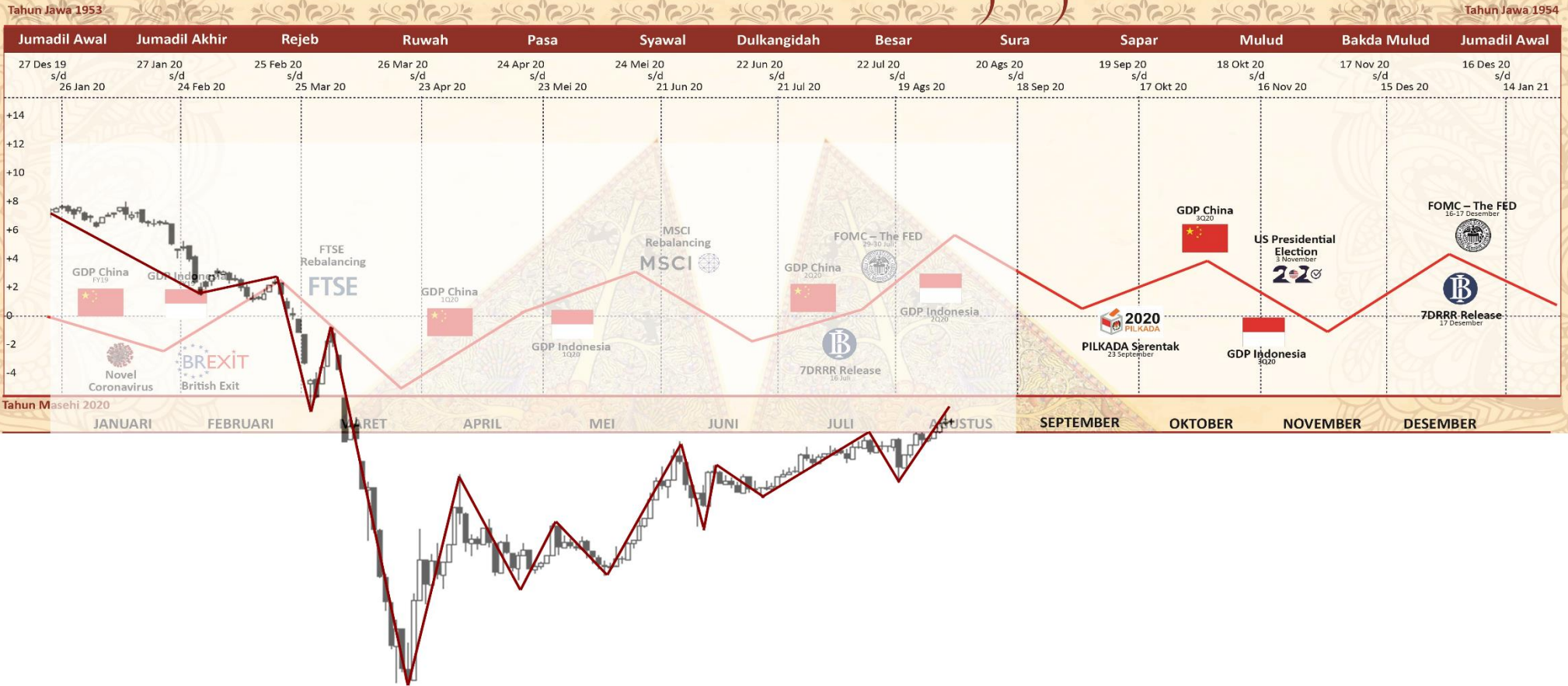
Stock	Close Price	Recommendation	Tactical Moves
EXCL	2,550	Buy on Weakness	Selama tidak menembus 2,380, maka posisi EXCL saat ini sedang berada pada bagian wave [iii] (biru) atau wave [c] dari wave B (merah).
RALS	650	Buy on Weakness	Saat ini RALS sedang berada di akhir wave [iv] dari wave C.
PWON	392	Buy on Weakness	Selama tidak terkoreksi di bawah 372, maka kami perkirakan koreksi PWON akan relatif terbatas untuk membentuk wave [b] dari wave B.
INKP	9,700	Sell on Strength	Pergerakan INKP sudah relatif terbatas, karena posisi INKP saat ini kami perkirakan sudah berada di akhir wave [v] dari wave C.

RRG – Relative Rotation Graph



MNCS Primbon Index

Primbon Index 2020



JCI – Last Ride?

Menutup pekan kemarin (14/8), IHSG bergerak menguat dan ditutup 0,1% di level 5,247. IHSG sudah mengenai target terdekat kami yaitu pada level 5,200-5,250 pada wave [c] dari wave 5. Perhatikan support yang terletak pada level 5,119, apabila IHSG terkoreksi ke bawah level tersebut, maka dapat dikatakan IHSG terindikasi sudah menyelesaikan wave [c] dari wave 5 dan berpotensi terkoreksi menuju area 5,070-5,100 terlebih dahulu. Namun demikian, masih ada potensi IHSG untuk melanjutkan penguatannya dan menguji area 5,280-5,300.

Support: 5,170, 5,119

Resistance: 5,280, 5,350



EXCL – Buy on Weakness



Pekan kemarin (14/8), EXCL ditutup terkoreksi 2,3% ke level 2,550 diiringi dengan tekanan jual yang cukup besar. Selama tidak menembus 2,380, maka posisi EXCL saat ini sedang berada pada bagian wave [iii] (biru) atau wave [c] dari wave B (merah). Sehingga ke depannya EXCL masih berpotensi untuk menguat kembali.

Buy on Weakness: 2,440-2,500

Target Price: 2,700, 2,800

Stoploss: below 2,380

Volume (47,890,100), Stochastic Oscillator (37,9747), MACD (-68,9408)

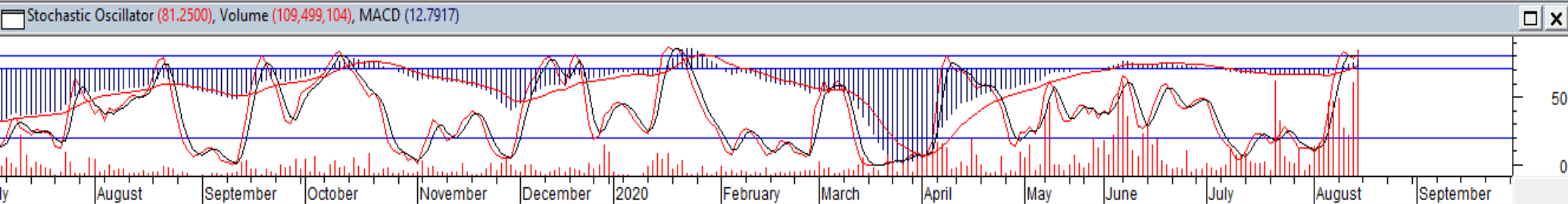
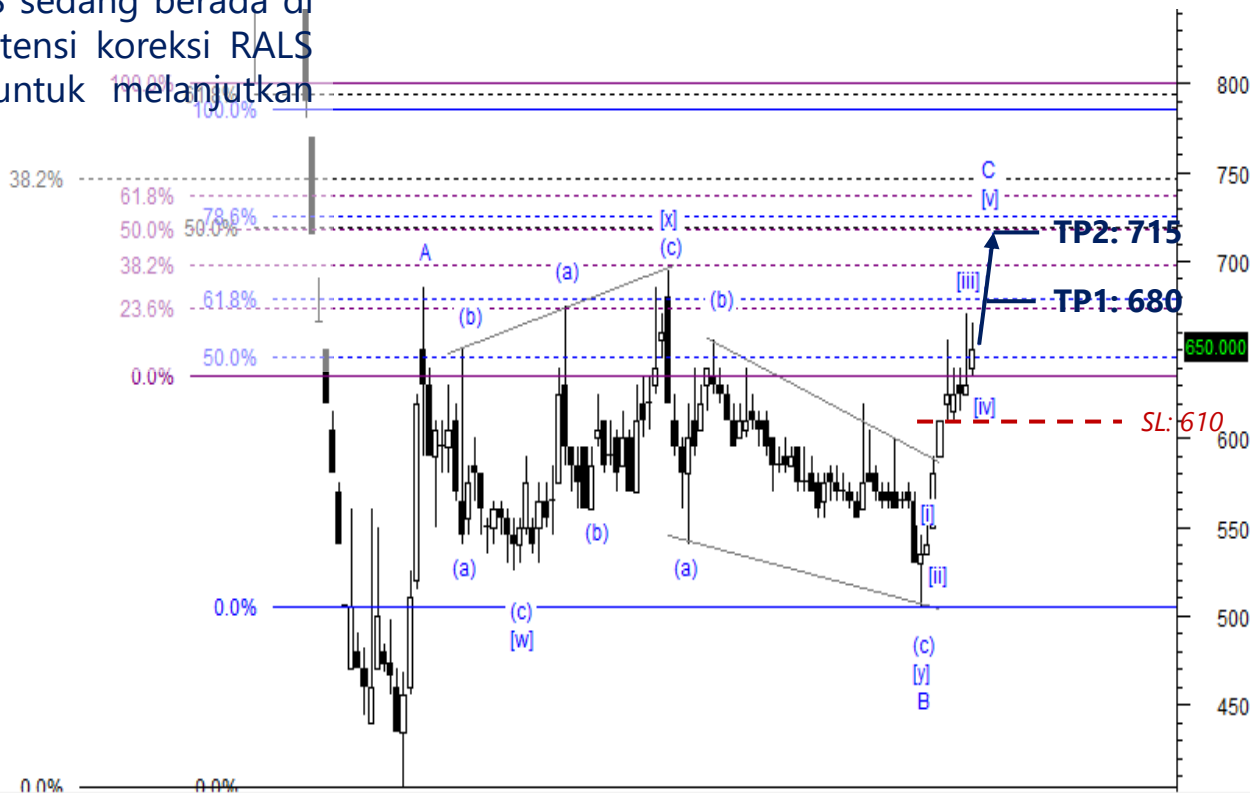
RALS – Buy on Weakness

Pada perdagangan Jumat (14/8), pergerakan RALS menguat 3,2% ke level 650. Kami memperkirakan saat ini RALS sedang berada di akhir wave [iv] dari wave C. Hal ini berarti potensi koreksi RALS sudah cenderung terbatas dan berpeluang untuk melanjutkan penguatannya membentuk wave [v] dari wave C.

Buy on Weakness: 620-650

Target Price: 680, 715

Stoploss: below 610



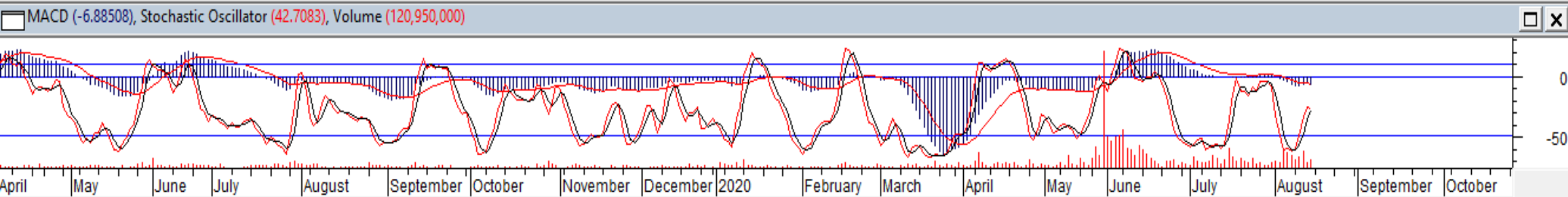
PWON – Buy on Weakness

Menutup pekan kemarin (14/8), PWON terkoreksi 2% dengan volume yang lebih besar dibandingkan hari sebelumnya. Selama tidak terkoreksi di bawah 372, maka kami perkirakan koreksi PWON akan relatif terbatas untuk membentuk wave [b] dari wave B, sehingga PWON masih berpeluang untuk berbalik menguat.

Buy on Weakness: 380-390

Target Price: 430, 450

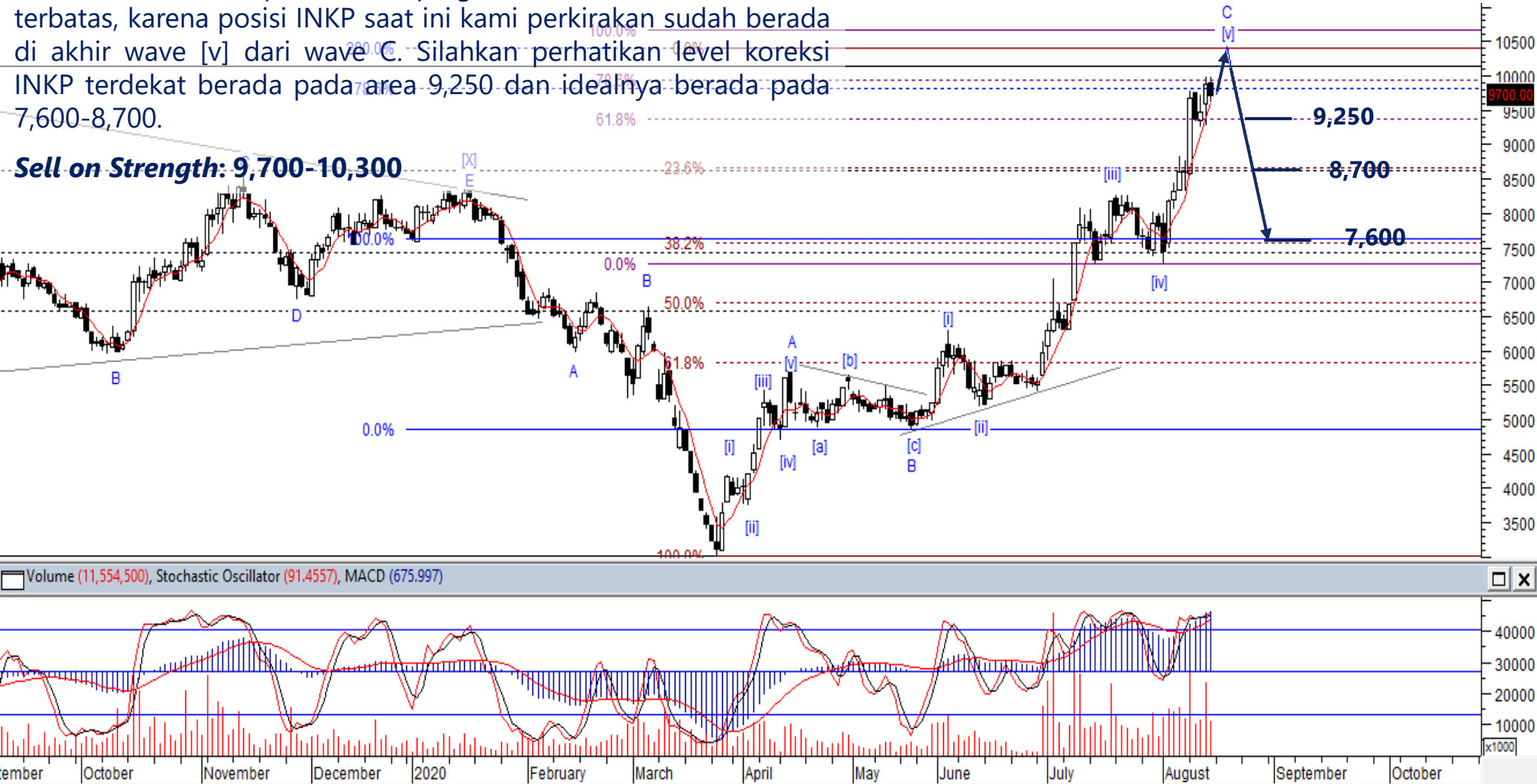
Stoploss: below 372



INKP – Sell on Strength

INKP ditutup terkoreksi 1,8% ke level 9,700 pada hari Jumat lalu (14/8). Kami memperkirakan pergerakan INKP sudah relatif terbatas, karena posisi INKP saat ini kami perkirakan sudah berada di akhir wave [v] dari wave C. Silahkan perhatikan level koreksi INKP terdekat berada pada area 9,250 dan idealnya berada pada 7,600-8,700.

Sell on Strength: 9,700-10,300





Thendra Crisnanda – Head of Institution Research
thendra.crisnanda@mncgroup.com
Investment Strategy
Ext. 52162



T. Herditya Wicaksana – Technical Analyst
herditya.wicaksana@mncgroup.com
Technical Specialist – Elliott Wave
Ext. 52150



Victoria Venny – Research Analyst
victoria.nawang@mncgroup.com
Telco, Toll Road, Logistic, Consumer, Poultry
Ext. 52236



Catherina Vincentia – Research Associate
catherina.vincentia@mncgroup.com
Ext. 52306



Muhamad Rudy Setiawan – Research Analyst
muhamad.setiawan@mncgroup.com
Construction, Property, Oil and Gas
Ext. 52317

Disclaimer : MNCS Daily Scope Wave has been issued by PT MNC Sekuritas, It may not be reproduced or further distributed or published, in whole or in part, for any purpose. PT MNC Sekuritas has based this document on information obtained from sources it believes to be reliable but which it has not independently verified; PT MNC Sekuritas makes no guarantee, representation or warranty and accepts no responsibility to liability as to its accuracy or completeness. Expression of opinion herein are those of the research department only and are subject to change without notice. This document is not and should not be construed as an offer or the solicitation of an offer to purchase or subscribe or sell any investment. PT MNC Sekuritas and its affiliates and/or their offices, directors and employees may own or have positions in any investment mentioned herein or any investment related thereto and may from time to time add to or dispose of any such investment. PT MNC Sekuritas and its affiliates may act as market maker or have assumed an underwriting position in the securities of companies discusses herein (or investment related thereto) and may sell them to or buy them from customers on a principal basis and may also perform or seek to perform investment banking or underwriting services for or relating to those companies.