



# Daily SCOPE

Wave

**MNC Financial Center Lt. 14 – 16**

Jl. Kebon Sirih No. 21 – 27, Jakarta 10340, Indonesia

[www.mncsekuritas.id](http://www.mncsekuritas.id)

a member of MNC Group

Institution Research Team | [herditya.wicaksana@mncgroup.com](mailto:herditya.wicaksana@mncgroup.com) | +6221 29080 3111 Ext.52150

**1 April 2020**

## Jakarta Composite Index (JCI) *short term (1-2 days) bearish*

*Pergerakan IHSG saat ini rentan untuk terkoreksi, tetap perhatikan area 3,911 sebagai area krusial. Selama tidak menembus area tersebut, maka koreksi IHSG hanya untuk membentuk wave 2 dengan level koreksi berada pada 4,080-4,200.*

### Top picks of the Day :

Stock	Close Price	Recommendation	Tactical Moves
ICBP	10,225	Buy on Weakness	Posisi ICBP saat ini sudah berada di akhir wave [a] dari wave B, dimana ICBP rentan terkoreksi dalam jangka pendek untuk membentuk wave [b] dari wave B.
INCO	2,160	Buy on Weakness	INCO diperkirakan akan terkoreksi dalam jangka pendek untuk membentuk wave [b] terlebih dahulu, setelahnya maka INCO berpeluang kembali menguat untuk membentuk wave [c].
EXCL	2,000	Sell on Strength	EXCL saat ini sudah berada di akhir wave 4 dari wave (C) dan EXCL rentan untuk terkoreksi.
BRPT	725	Sell on Strength	Posisi BRPT saat ini sudah berada di akhir wave [iv] dari wave C, dimana penguatan BRPT relatif terbatas dan rentan untuk terkoreksi.

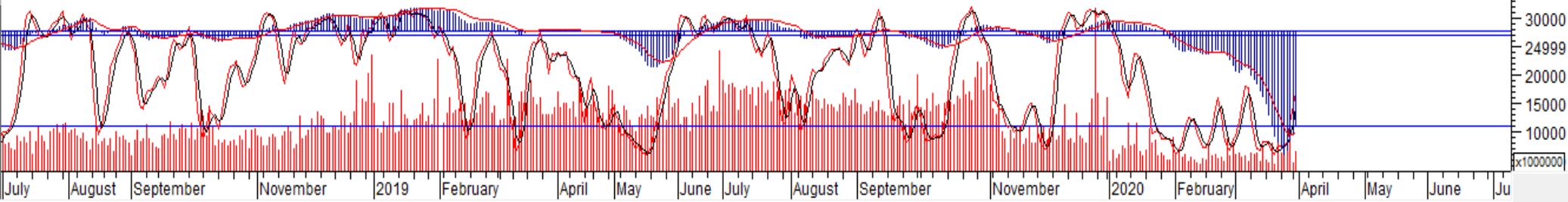
# JCI – Correction



IHSG ditutup menguat 2,8% ke level 4,538 pada perdagangan kemarin (31/3). Selama IHSG tidak terkoreksi ke bawah 3,911, maka koreksi IHSG hanya untuk membentuk wave 2 dengan level koreksi kami perkiraan berada pada area 4,080-4,200. Namun, tetap waspada di area 3,911, bila IHSG terkoreksi menembus area tersebut maka IHSG akan membentuk wave (5) dari wave [C] menuju area koreksi minimal 3,800-3,850 dan ideal 3,450-3,500.

**Support: 4,400, 4,250**

**Resistance: 4,600, 4,650**



# ICBP – Buy on Weakness



ICBP (B) menguat 6% pada perdagangan kemarin (31/3). Kami memperkirakan posisi ICBP saat ini sudah berada di akhir wave [a] dari wave B, dimana ICBP rentan terkoreksi dalam jangka pendek untuk membentuk wave [b] dari wave B. Selanjutnya, apabila sudah terkonfirmasi menyelesaikan wave [b], ICBP berpeluang berbalik menguat untuk membentuk wave [c] dari wave B. Skenario ini berlaku bila ICBP tidak terkoreksi menembus 8,125 secara agresif.

**Buy on Weakness: 9,100-9,700**

**Target Price: 10,500, 11,000**

**Stoploss: below 8,125**

# INCO – Buy on Weakness



Selama tidak terkoreksi kembali ke bawah 1,340, maka penguatan INCO kemarin (31/3) sebesar 6,9% kami perkirakan merupakan akhir dari wave [a]. INCO diperkirakan akan terkoreksi dalam jangka pendek untuk membentuk wave [b] terlebih dahulu, setelahnya maka INCO berpeluang kembali menguat untuk membentuk wave [c].

**Buy on Weakness: 1,700-1,900**

**Target Price: 2,500, 2,800**

**Stoploss: below 1,340**

# EXCL – Sell on Strength

Penguatan EXCL sebesar 11,1% tertahan oleh *retracement* 38,2, dimana kami memperkirakan EXCL saat ini sudah berada di akhir wave 4 dari wave (C) dan EXCL rentan untuk terkoreksi. Kami perkirakan level koreksi EXCL terdekat berada pada area 1,845-1,960 sekaligus untuk menutup gap yang terjadi dan idealnya berada pada area 1,200-1,320 untuk membentuk wave 5 dari wave (C).

**Sell on Strength: 2,000-2,090**

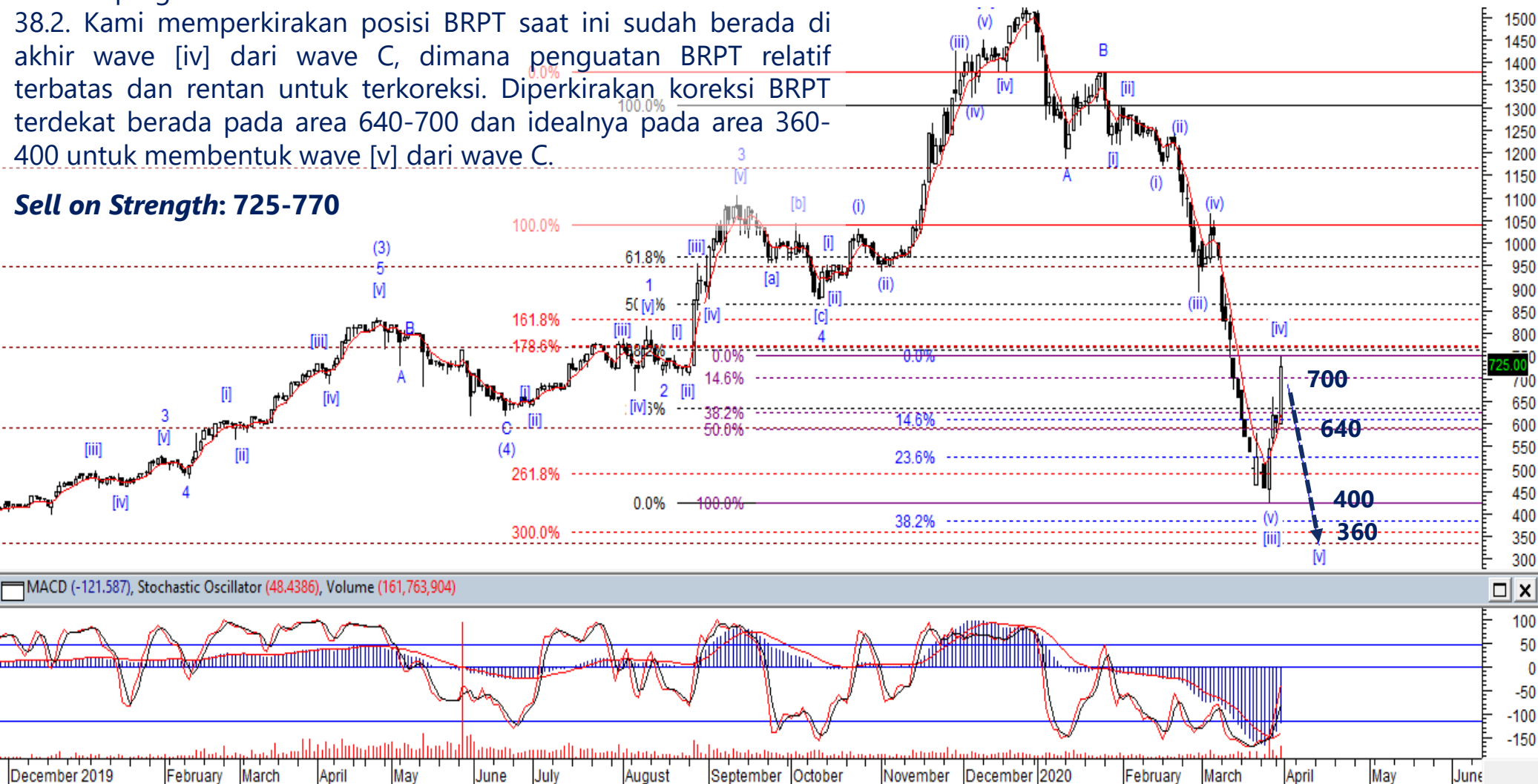




# BRPT – Sell on Strength

Menguat agresif sebesar 20,8% pada perdagangan kemarin (31/3), namun pergerakan BRPT tertahan oleh MA20 dan *retracement* 38.2. Kami memperkirakan posisi BRPT saat ini sudah berada di akhir wave [iv] dari wave C, dimana penguatan BRPT relatif terbatas dan rentan untuk terkoreksi. Diperkirakan koreksi BRPT terdekat berada pada area 640-700 dan idealnya pada area 360-400 untuk membentuk wave [v] dari wave C.

**Sell on Strength: 725-770**





**Thendra Crisnanda – Head of Institution Research**  
[thendra.crisnanda@mncgroup.com](mailto:thendra.crisnanda@mncgroup.com)  
Investment Strategy  
Ext. 52162



**T. Herditya Wicaksana – Technical Analyst**  
[herditya.wicaksana@mncgroup.com](mailto:herditya.wicaksana@mncgroup.com)  
Technical Specialist – Elliott Wave  
Ext. 52150



**Victoria Venny – Research Analyst**  
[victoria.nawang@mncgroup.com](mailto:victoria.nawang@mncgroup.com)  
Telco, Toll Road, Logistic, Consumer, Poultry  
Ext. 52236



**Catherina Vincentia – Research Associate**  
[catherina.vincentia@mncgroup.com](mailto:catherina.vincentia@mncgroup.com)  
Ext. 52306



**Muhamad Rudy Setiawan – Research Analyst**  
[muhamad.setiawan@mncgroup.com](mailto:muhamad.setiawan@mncgroup.com)  
Construction, Property, Oil and Gas  
Ext. 52317

**Disclaimer :** MNCS Daily Scope Wave has been issued by PT MNC Sekuritas, It may not be reproduced or further distributed or published, in whole or in part, for any purpose. PT MNC Sekuritas has based this document on information obtained from sources it believes to be reliable but which it has not independently verified; PT MNC Sekuritas makes no guarantee, representation or warranty and accepts no responsibility to liability as to its accuracy or completeness. Expression of opinion herein are those of the research department only and are subject to change without notice. This document is not and should not be construed as an offer or the solicitation of an offer to purchase or subscribe or sell any investment. PT MNC Sekuritas and its affiliates and/or their offices, directors and employees may own or have positions in any investment mentioned herein or any investment related thereto and may from time to time add to or dispose of any such investment. PT MNC Sekuritas and its affiliates may act as market maker or have assumed an underwriting position in the securities of companies discusses herein (or investment related thereto) and may sell them to or buy them from customers on a principal basis and may also perform or seek to perform investment banking or underwriting services for or relating to those companies.