



# Daily SCOPE

Wave

**MNC Financial Center Lt. 14 – 16**

Jl. Kebon Sirih No. 21 – 27, Jakarta 10340, Indonesia

[www.mncsekuritas.id](http://www.mncsekuritas.id)

a member of MNC Group

Institution Research Team | [herditya.wicaksana@mncgroup.com](mailto:herditya.wicaksana@mncgroup.com) | +6221 29080 3111 Ext.52150

**9 April 2020**

## Jakarta Composite Index (JCI) *short term (1-2 days) bearish*

Kemarin (8/4), IHSG kembali terkoreksi ke level 4,626. Kami memperkirakan IHSG akan menguji supportnya yang berada pada area 4,400-4,500. Perhatikan level-level krusial IHSG yang berada pada area 4,393 dan 3,911.

### Top picks of the Day :

Stock	Close Price	Recommendation	Tactical Moves
ACES	1,235	Buy on Weakness	Saat ini posisi ACES sedang berada di awal wave [c] dari wave 2, dimana ACES berpotensi melanjutkan koreksinya untuk membentuk wave [c] dari wave 2 terlebih dahulu.
CPIN	4,540	Buy on Weakness	Pergerakan CPIN saat ini sedang membentuk wave [b] dari wave 4, dimana CPIN akan terkoreksi terlebih dahulu.
BBRI	2,820	Buy on Weakness	Saat ini BBRI sedang berada di wave [c] dari wave B, dimana BBRI masih berpotensi terkoreksi untuk membentuk wave [c] dari wave B.
GGRM	47,000	Sell on Strength	Saat ini posisi GGRM sedang berada di awal wave [b] dari wave B.

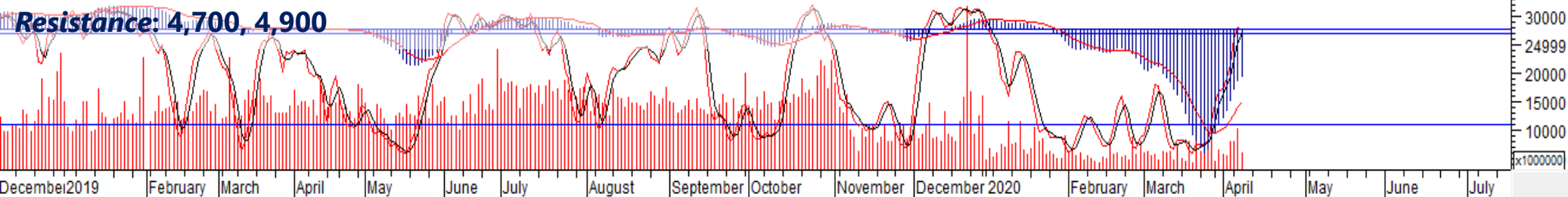
# JCI – Test Support



IHSG kembali terkoreksi cukup agresif sebesar 3,2% ke level 4,626. Selama IHSG tidak turun di bawah 4,393, maka pergerakan IHSG masih merupakan bagian dari wave C dari wave (4) (biru) atau wave 1 (alternatif merah), dimana IHSG masih berpeluang menguat kembali dan menguji area 5,000-5,100 sekaligus mencoba untuk menutup *gap*. Namun, dalam jangka pendek kami memperkirakan IHSG akan terkoreksi terlebih dahulu ke area 4,450-4,570 pada area *retracement* 78.6. Tetap waspadai koreksi yang akan muncul setelah IHSG mengkonfirmasi membentuk wave (4) atau wave 1 dalam skenario alternatif.

**Support: 4,550, 4,400** (81.9751), MACD (-169.097)

**Resistance: 4,700, 4,900**



# ACES – Buy on Weakness



Kami memperkirakan saat ini posisi ACES sedang berada di awal wave [c] dari wave 2, dimana ACES berpotensi melanjutkan koreksinya untuk membentuk wave [c] dari wave 2 terlebih dahulu. Selanjutnya, ACES berpeluang untuk menguat kembali untuk membentuk wave 3.

**Buy on Weakness: 1,130-1,200**

**Target Price: 1,450, 1,550**

**Stoploss: below 1,000**

MACD (-41.3739), Stochastic Oscillator (80.5907), Volume (13,241,500)

# CPIN – Buy on Weakness



Pada perdagangan kemarin (8/4), koreksi CPIN sudah mencapai *retracement* 50. Selama tidak terkoreksi di bawah 3,800, maka pergerakan CPIN saat ini kami perkirakan sedang membentuk wave [b] dari wave 4. Dimana CPIN akan terkoreksi terlebih dahulu, lalu CPIN akan berpeluang berbalik menguat untuk membentuk wave [c] dari wave 4.

**Buy on Weakness: 4,200-4,350**

**Target Price: 5,325, 5,500**

**Stoploss: below 3,800**

# BBRI – Buy on Weakness

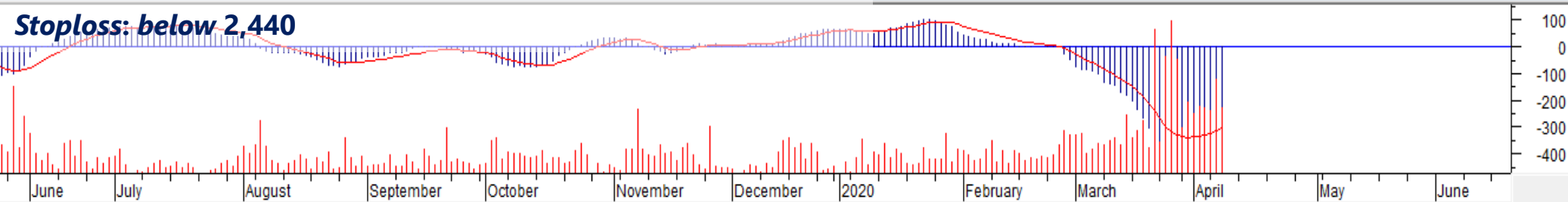


Pada perdagangan kemarin (8/4), BBRI terkoreksi secara agresif dan mengalami *auto reject* bawah. Kami memperkirakan saat ini BBRI sedang berada di wave [c] dari wave B, dimana BBRI masih berpotensi terkoreksi untuk membentuk wave [c] dari wave B. Selanjutnya apabila sudah terkonfirmasi membentuk wave B, maka BBRI berpeluang kembali menguat membentuk wave C. Skenario ini akan gagal apabila BBRI terkoreksi menembus 2,440 kembali.

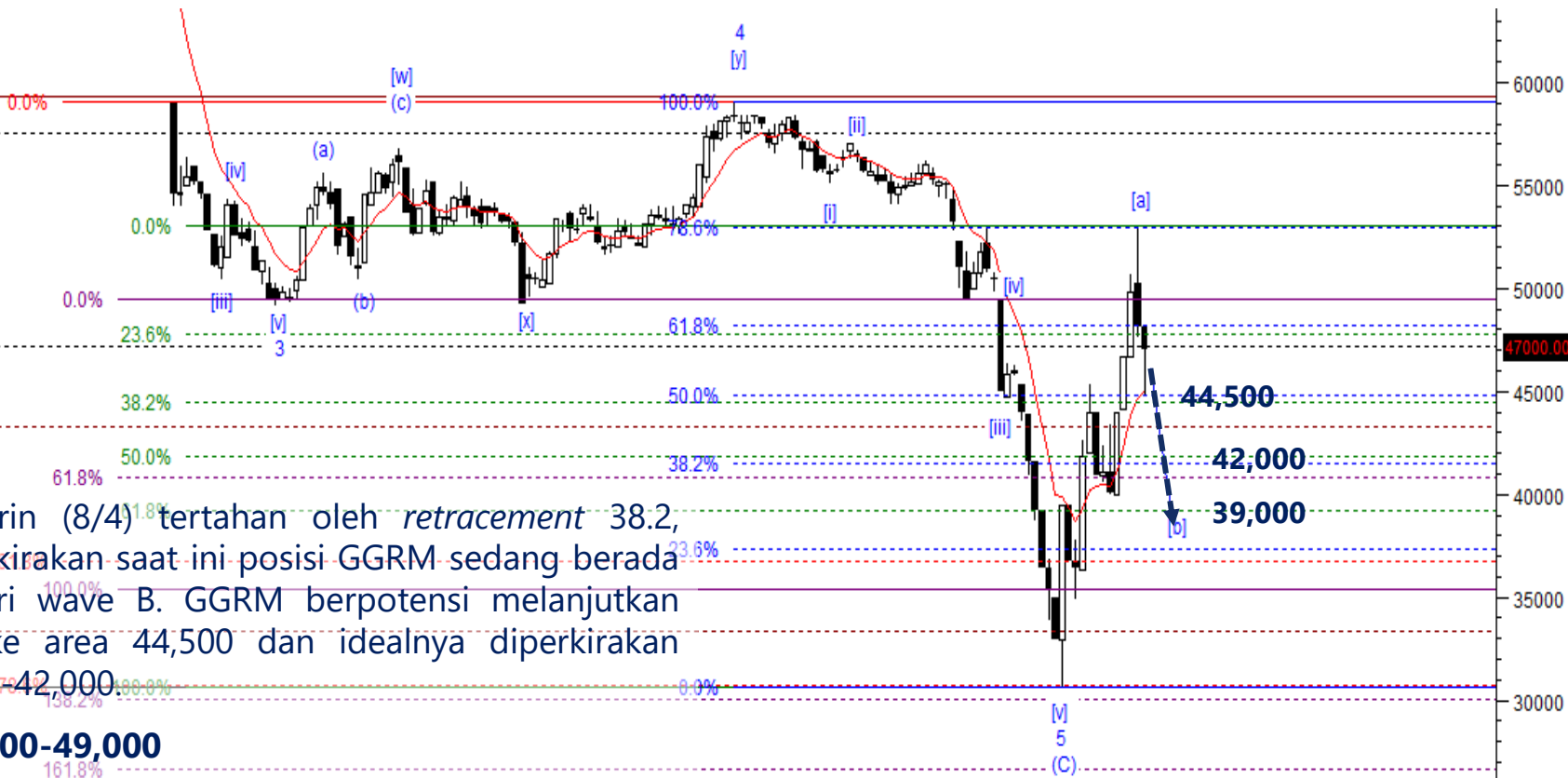
**Buy on Weakness: 2,600-2,700**

**Target Price: 3,350, 3,880**

**Stoploss: below 2,440**

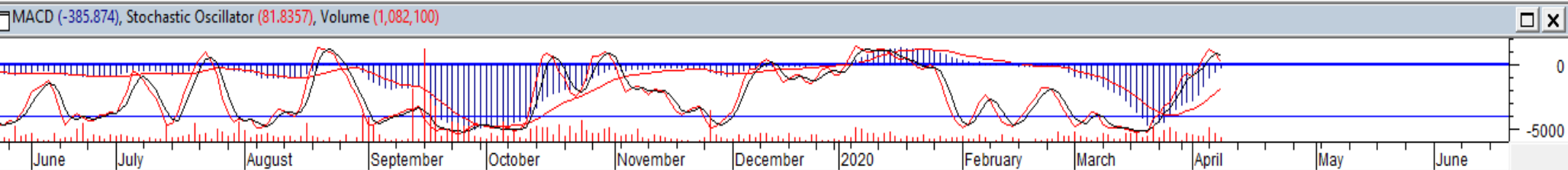


# GGRM – Sell on Strength



Koreksi GGRM kemarin (8/4) tertahan oleh *retracement* 38.2, dimana kami memperkirakan saat ini posisi GGRM sedang berada di awal wave [b] dari wave B. GGRM berpotensi melanjutkan koreksinya minimal ke area 44,500 dan idealnya diperkirakan menuju ke area 39,000-42,000

**Sell on Strength: 47,000-49,000**





**Thendra Crisnanda – Head of Institution Research**  
[thendra.crisnanda@mncgroup.com](mailto:thendra.crisnanda@mncgroup.com)  
Investment Strategy  
Ext. 52162



**T. Herditya Wicaksana – Technical Analyst**  
[herditya.wicaksana@mncgroup.com](mailto:herditya.wicaksana@mncgroup.com)  
Technical Specialist – Elliott Wave  
Ext. 52150



**Victoria Venny – Research Analyst**  
[victoria.nawang@mncgroup.com](mailto:victoria.nawang@mncgroup.com)  
Telco, Toll Road, Logistic, Consumer, Poultry  
Ext. 52236



**Catherina Vincentia – Research Associate**  
[catherina.vincentia@mncgroup.com](mailto:catherina.vincentia@mncgroup.com)  
Ext. 52306



**Muhamad Rudy Setiawan – Research Analyst**  
[muhamad.setiawan@mncgroup.com](mailto:muhamad.setiawan@mncgroup.com)  
Construction, Property, Oil and Gas  
Ext. 52317

**Disclaimer :** MNCS Daily Scope Wave has been issued by PT MNC Sekuritas, It may not be reproduced or further distributed or published, in whole or in part, for any purpose. PT MNC Sekuritas has based this document on information obtained from sources it believes to be reliable but which it has not independently verified; PT MNC Sekuritas makes no guarantee, representation or warranty and accepts no responsibility to liability as to its accuracy or completeness. Expression of opinion herein are those of the research department only and are subject to change without notice. This document is not and should not be construed as an offer or the solicitation of an offer to purchase or subscribe or sell any investment. PT MNC Sekuritas and its affiliates and/or their offices, directors and employees may own or have positions in any investment mentioned herein or any investment related thereto and may from time to time add to or dispose of any such investment. PT MNC Sekuritas and its affiliates may act as market maker or have assumed an underwriting position in the securities of companies discusses herein (or investment related thereto) and may sell them to or buy them from customers on a principal basis and may also perform or seek to perform investment banking or underwriting services for or relating to those companies.