



# Daily SCOPE

Wave

**MNC Financial Center Lt. 14 – 16**

Jl. Kebon Sirih No. 21 – 27, Jakarta 10340, Indonesia

[www.mncsekuritas.id](http://www.mncsekuritas.id)

a member of MNC Group

**20 April 2020**

Institution Research Team | [herditya.wicaksana@mncgroup.com](mailto:herditya.wicaksana@mncgroup.com) | +6221 29080 3111 Ext.52150

## Jakarta Composite Index (JCI) *short term (1-2 days) bearish*

*Selama belum mampu menembus level-level resistancenya, maka penguatan IHSG sifatnya hanya sementara saja dan cenderung terbatas. Untuk resistance terdekat IHSG berada pada area 4,747.*

### Top picks of the Day :

Stock	Close Price	Recommendation	Tactical Moves
INKP	5,200	Buy on Weakness	Dalam jangka pendek INKP sedang berada di awal wave B dari wave (B), sehingga INKP akan rentan terkoreksi terlebih dahulu.
AKRA	1,880	Buy on Weakness	Dalam jangka pendek AKRA rentan terkoreksi terlebih dahulu untuk membentuk wave (b) dari wave [iv].
PTBA	1,980	Sell on Strength	Pergerakan PTBA sedang berada di wave 5 dari wave (5), sehingga PTBA masih rentan untuk terkoreksi.
BBCA	27,125	Sell on Strength	Penguatan BBCA akan cenderung terbatas dan dalam jangka pendek. Setelah mengkonfirmasi terjadinya wave [b], maka BBCA akan berpotensi terkoreksi kembali untuk membentuk wave [c] dari wave 2.

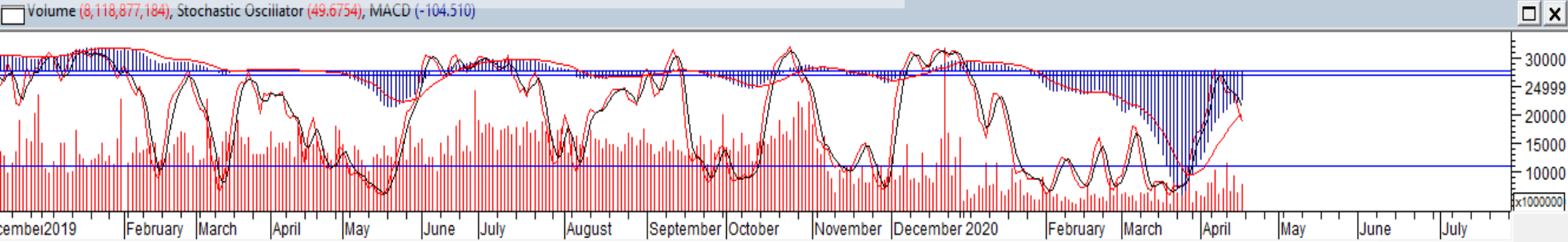
# JCI – Testing Resistance



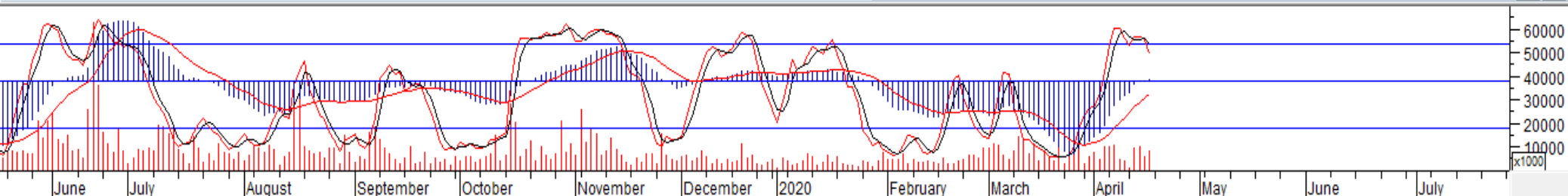
Menutup pekan kemarin (17/4), IHSG ditutup menguat cukup agresif sebesar 3,4% ke level 4,634 namun pergerakannya masih tertahan MA5 dan MA20. Selama belum mampu menembus resistance di level 4,747 dan 4,975 secara agresif, maka penguatan pada IHSG akan cenderung terbatas dan rentan terkoreksi ke arah 4,150-4,300 terlebih dahulu. Waspada di level 3,911 sebagai level support krusial yang akan membawa IHSG menuju area 3,800.

**Support: 4,530, 4,393**

**Resistance: 4,747, 4,975**



# INKP – Buy on Weakness



# AKRA – Buy on Weakness

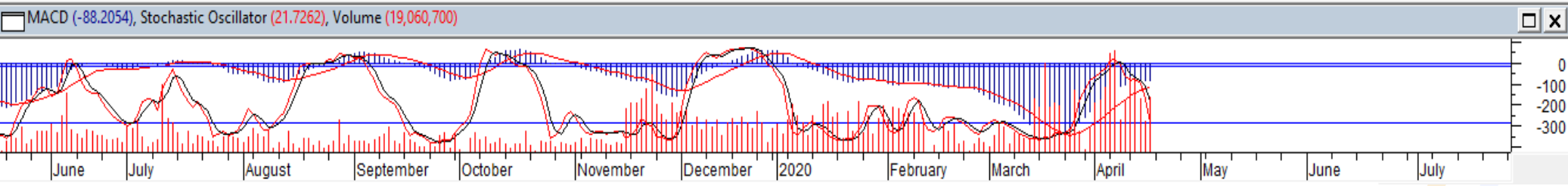


Ditutup menguat pada pekan lalu (17/4) sebesar 2,5%, namun AKRA belum sanggup menembus level resistance di 2,150. Kami memperkirakan dalam jangka pendek AKRA rentan terkoreksi terlebih dahulu untuk membentuk wave (b) dari wave [iv], setelah terkonfirmasi membentuk wave (b), maka AKRA berpeluang kembali menguat untuk membentuk wave (c) dari wave [iv].

**Buy on Weakness: 1,600-1,750**

**Target Price: 2,200, 2,400**

**Stoploss: below 1,400**

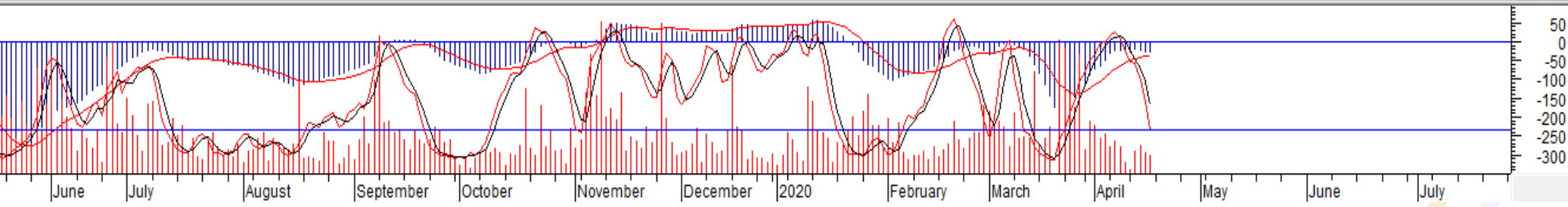
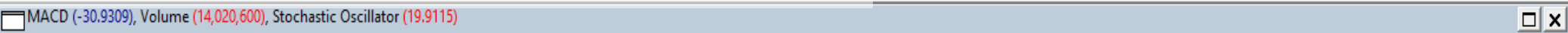


# PTBA – Sell on Strength



Penguatan PTBA pada Jumat kemarin (17/4) sebesar 3,9% tidak disertai dengan tingginya volume beli. Kami memperkirakan bahwa pergerakan PTBA sedang berada di wave 5 dari wave (5), sehingga PTBA masih rentan untuk terkoreksi. Diperkirakan level koreksi PTBA terdekat berada pada area 1,900 dan koreksi PTBA dapat menuju area 1,700 dan 1,400. Silahkan melakukan *buyback* bertahap pada area-area tersebut.

**Sell on Strength: 1,980-2,050**



# BBCA – Sell on Strength



Penguatan BBCA sebesar 3,5% pada penutupan pekan lalu (17/4), kami perkirakan merupakan awal dari wave [b] dari wave 2, skenario ini berlaku selama BBCA tidak mampu menembus resistancinya pada level 30,500. Penguatan BBCA kami perkirakan akan cenderung terbatas dan dalam jangka pendek. Setelah mengkonfirmasi terjadinya wave [b], maka BBCA akan berpotensi terkoreksi kembali untuk membentuk wave [c] dari wave 2 yang kami perkirakan terdekatnya akan berada pada area 26,000-26,500 dan idealnya 23,500-25,000. Silahkan *buyback* pada area koreksi tersebut.

MACD (-409,082) Stochastic Oscillator (35,6387) Volume (33,187,100)  
**Sell on Strength: 27,200-28,700**



**Thendra Crisnanda – Head of Institution Research**  
[thendra.crisnanda@mncgroup.com](mailto:thendra.crisnanda@mncgroup.com)  
Investment Strategy  
Ext. 52162



**T. Herditya Wicaksana – Technical Analyst**  
[herditya.wicaksana@mncgroup.com](mailto:herditya.wicaksana@mncgroup.com)  
Technical Specialist – Elliott Wave  
Ext. 52150



**Victoria Venny – Research Analyst**  
[victoria.nawang@mncgroup.com](mailto:victoria.nawang@mncgroup.com)  
Telco, Toll Road, Logistic, Consumer, Poultry  
Ext. 52236



**Catherina Vincentia – Research Associate**  
[catherina.vincentia@mncgroup.com](mailto:catherina.vincentia@mncgroup.com)  
Ext. 52306



**Muhamad Rudy Setiawan – Research Analyst**  
[muhamad.setiawan@mncgroup.com](mailto:muhamad.setiawan@mncgroup.com)  
Construction, Property, Oil and Gas  
Ext. 52317

**Disclaimer :** MNCS Daily Scope Wave has been issued by PT MNC Sekuritas, It may not be reproduced or further distributed or published, in whole or in part, for any purpose. PT MNC Sekuritas has based this document on information obtained from sources it believes to be reliable but which it has not independently verified; PT MNC Sekuritas makes no guarantee, representation or warranty and accepts no responsibility to liability as to its accuracy or completeness. Expression of opinion herein are those of the research department only and are subject to change without notice. This document is not and should not be construed as an offer or the solicitation of an offer to purchase or subscribe or sell any investment. PT MNC Sekuritas and its affiliates and/or their offices, directors and employees may own or have positions in any investment mentioned herein or any investment related thereto and may from time to time add to or dispose of any such investment. PT MNC Sekuritas and its affiliates may act as market maker or have assumed an underwriting position in the securities of companies discusses herein (or investment related thereto) and may sell them to or buy them from customers on a principal basis and may also perform or seek to perform investment banking or underwriting services for or relating to those companies.