



Daily SCOPE

Wave

MNC Financial Center Lt. 14 – 16

Jl. Kebon Sirih No. 21 – 27, Jakarta 10340, Indonesia

www.mncsekuritas.id

a member of MNC Group

3 Februari 2020

Institution Research Team | herditya.wicaksana@mncgroup.com | +6221 29080 3111 Ext.52150

Jakarta Composite Index (JCI) short term (1-2 days) bearish

Kembali terkoreksi cukup agresif sebesar 2,8% pada akhir bulan kemarin (31/1), membuat IHSG ditutup pada level 5,940. Akan tetapi, IHSG sempat berada pada level terendahnya di 5,937, dimana IHSG sudah menembus level support 5,939. Kami mengubah skenario IHSG dalam jangka pendek, dimana IHSG masih berpotensi terkoreksi kembali pada area 5,900-5,850.

Top picks of the Day :

| Stock | Close Price | Recommendation | Tactical Moves |
|-------|-------------|------------------|--|
| WOOD | 720 | Buy on Weakness | Posisi WOOD saat ini sudah berada di akhir wave [v] dari wave C, dimana koreksi WOOD diperkirakan sudah relatif terbatas. |
| PGAS | 1,705 | Buy on Weakness | PGAS saat ini berada di akhir wave C dari wave [E] dari pola triangle, dimana koreksi PGAS sudah relatif terbatas. |
| GGRM | 55,775 | Buy on Weakness | Pergerakan GGRM saat ini sudah berada di akhir dari wave iv, dimana GGRM diperkirakan berpotensi terkoreksi kembali namun cukup terbatas. |
| ANTM | 720 | Sell on Strength | Pergerakan ANTM sudah berada diakhir wave [iii] dari wave C dari wave (A) pada fase korektif. Dengan demikian, penguatan yang terjadi pada ANTM hanya terjadi pada jangka pendek saja. |

JCI – How Low Can You Go?



Menutup pekan lalu (31/1), IHSG ditutup kembali terkoreksi cukup agresif sebesar 2,8% ke level 5,940, dengan level terendah berada pada 5,937. Dengan IHSG menembus area 5,939, maka skenario IHSG dalam jangka pendek mengalami perubahan. Posisi IHSG saat ini sedang berada pada wave (v) dari wave [c] dari wave Y, dimana IHSG diperkirakan masih dapat terkoreksi kembali dengan target pada level 5,900-5,850. Selanjutnya, IHSG berpeluang menguat kembali. Namun, perhatikan skenario alternatif berwarna merah, apabila IHSG belum mampu menembus 6,313, maka masih ada peluang IHSG kembali terkoreksi ke arah 5,700-5,750.

Support: 5,890, 5,800

Resistance: 6,033, 6,120

WOOD – Buy on Weakness

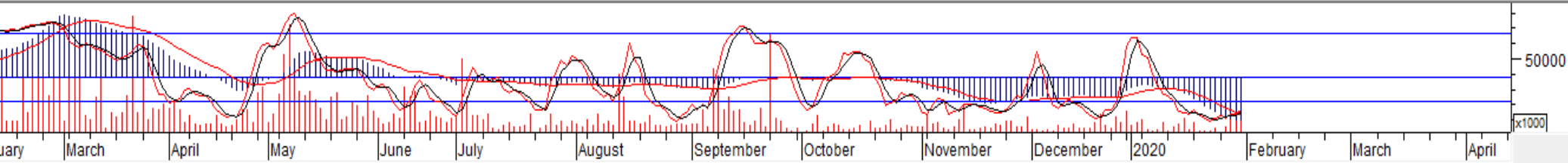
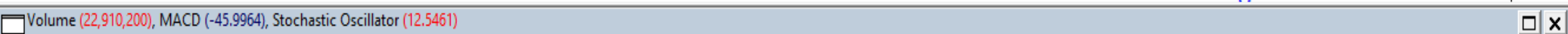


Posisi WOOD saat ini kami perkirakan sudah berada di akhir wave [v] dari wave C, dimana koreksi WOOD diperkirakan sudah relatif terbatas. Apabila wave [v] dari wave C sudah terkonfirmasi selesai, maka selanjutnya WOOD akan melanjutkan penguatannya.

Buy on Weakness: 448-462

Target Price: 510, 550, 600

Stoploss: below 440



PGAS – Buy on Weakness



Terkoreksi cukup agresif, sebesar 5,3%, membuat PGAS saat ini berada di akhir wave C dari wave [E] dari pola *triangle*, dimana koreksi PGAS sudah relatif terbatas dan selanjutnya PGAS berpotensi menguat dalam jangka pendek.

Buy on Weakness: 1,680-1,705

Volume (85,530,800), Stochastic Oscillator (4.93274), MACD (-84.6729)

Target Price: 1,950, 2,070

Stoploss: below 1,600

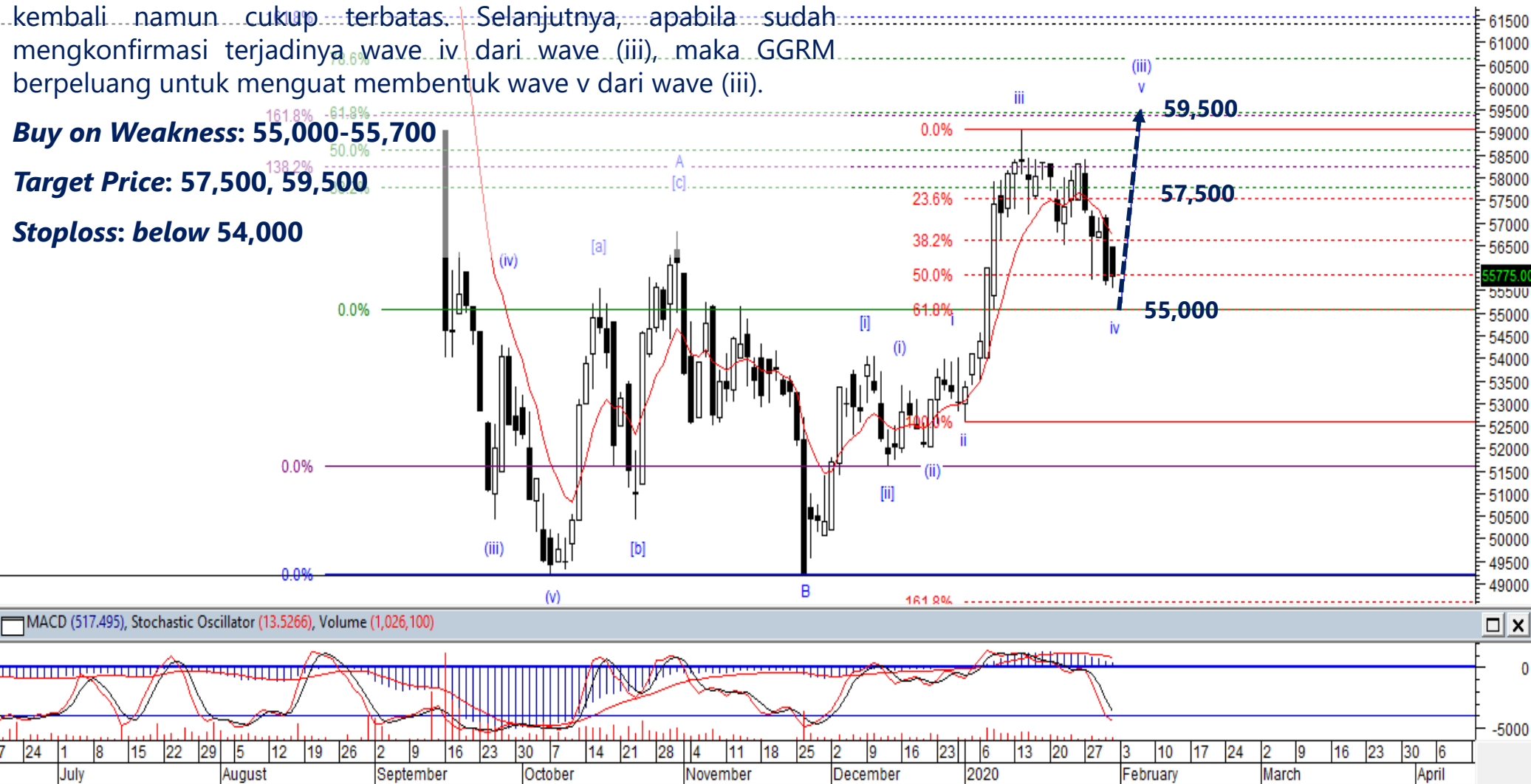
GGRM – Buy on Weakness

Kami memperkirakan pergerakan GGRM saat ini sudah berada di akhir dari wave iv, dimana GGRM diperkirakan berpotensi terkoreksi kembali namun cukup terbatas. Selanjutnya, apabila sudah mengkonfirmasi terjadinya wave iv dari wave (iii), maka GGRM berpeluang untuk menguat membentuk wave v dari wave (iii).

Buy on Weakness: 55,000-55,700

Target Price: 57,500, 59,500

Stoploss: below 54,000

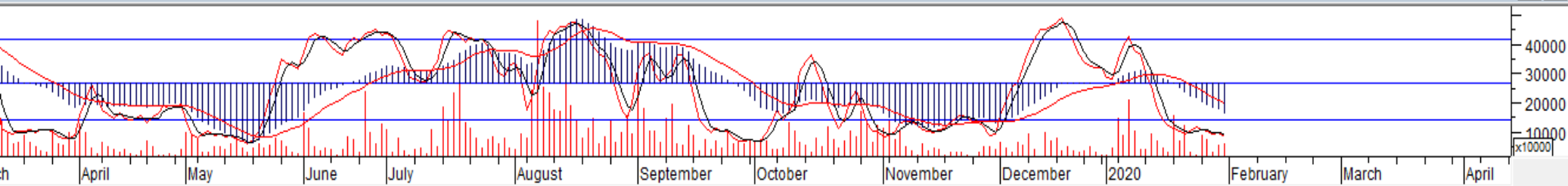


ANTM – Sell On Strength



Saat ini, kami memperkirakan pergerakan ANTM sudah berada diakhir wave [iii] dari wave C dari wave (A) pada fase korektif. Dengan demikian, penguatan yang terjadi pada ANTM hanya terjadi pada jangka pendek saja untuk membentuk wave [iv]. Adapun target koreksi berada pada 700 dan 670.

Sell on Strength: 730-800





Thendra Crisnanda – Head of Institution Research
thendra.crisnanda@mncgroup.com
Investment Strategy
Ext. 52162



Victoria Venny – Research Analyst
victoria.nawang@mncgroup.com
Telco, Toll Road, Logistic, Consumer, Poultry
Ext. 52236



T. Herditya Wicaksana – Technical Analyst
herditya.wicaksana@mncgroup.com
Technical Specialist – Elliott Wave
Ext. 52150



Muhamad Rudy Setiawan – Research Analyst
muhamad.setiawan@mncgroup.com
Construction, Property, Oil and Gas
Ext. 52317



Catherina Vincentia – Research Associate
catherina.vincentia@mncgroup.com
Ext. 52306



Jessica Sukimaja – Research Associate
jessica.sukimaja@mncgroup.com
Ext. 52307

Disclaimer : MNCS Daily Scope Wave has been issued by PT MNC Sekuritas, It may not be reproduced or further distributed or published, in whole or in part, for any purpose. PT MNC Sekuritas has based this document on information obtained from sources it believes to be reliable but which it has not independently verified; PT MNC Sekuritas makes no guarantee, representation or warranty and accepts no responsibility to liability as to its accuracy or completeness. Expression of opinion herein are those of the research department only and are subject to change without notice. This document is not and should not be construed as an offer or the solicitation of an offer to purchase or subscribe or sell any investment. PT MNC Sekuritas and its affiliates and/or their offices, directors and employees may own or have positions in any investment mentioned herein or any investment related thereto and may from time to time add to or dispose of any such investment. PT MNC Sekuritas and its affiliates may act as market maker or have assumed an underwriting position in the securities of companies discussed herein (or investment related thereto) and may sell them to or buy them from customers on a principal basis and may also perform or seek to perform investment banking or underwriting services for or relating to those companies.