



# Daily SCOPE

## Wave

**MNC Financial Center Lt. 14 – 16**

Jl. Kebon Sirih No. 21 – 27, Jakarta 10340, Indonesia

[www.mncsekuritas.id](http://www.mncsekuritas.id)

a member of MNC Group

**4 Februari 2020**

Institution Research Team | [herditya.wicaksana@mncgroup.com](mailto:herditya.wicaksana@mncgroup.com) | +6221 29080 3111 Ext.52150

## Jakarta Composite Index (JCI) *short term (1-2 days) bearish*

*Dibuka dengan gap down, IHSG kemarin (3/2) ditutup terkoreksi tipis 0,9% ke area 5,884. Dengan tekanan jual yang sudah mulai berkurang, kami perkirakan IHSG masih berpeluang terkoreksi namun relatif terbatas. Selanjutnya, pergerakan IHSG berpeluang untuk berbalik menguat.*

### Top picks of the Day :

Stock	Close Price	Recommendation	Tactical Moves
ADRO	1,225	Buy on Weakness	Posisi ADRO saat ini sudah berada di akhir wave C dari wave (X), sehingga koreksi ADRO sudah relatif terbatas.
ACES	1,600	Buy on Weakness	Saat ini koreksi ACES tertahan MA60 dan ACES sedang berada di wave [ii] dari wave 3, dimana ACES berpeluang terkoreksi namun cukup terbatas.
EXCL	2,840	Buy on Weakness	Posisi EXCL saat ini sudah berada di wave [c] dari wave Y dari wave [B], dimana pergerakan EXCL masih cenderung terkoreksi namun cukup terbatas.
BBRI	4,460	Sell on Strength	Pergerakan BBRI saat ini sedang berada pada bagian dari wave (c) dari wave [iv], dimana BBRI masih berpeluang terkoreksi untuk membentuk wave [iv].

# JCI – How Low Can You Go?



Mengawali pekan (3/2), IHSG ditutup terkoreksi 0,9% ke area 5,884. Kami memperkirakan saat ini posisi IHSG sudah berada di akhir dari wave (v) dari wave [c] dari wave Y, dimana IHSG masih berpotensi untuk terkoreksi namun sudah relatif terbatas, dengan target koreksi yang kami perkirakan berada pada area 5,850. Selanjutnya, IHSG berpotensi untuk menguat kembali. Namun, perhatikan skenario alternatif berwarna merah, apabila IHSG belum mampu menembus 6,313, maka masih ada peluang IHSG kembali terkoreksi ke arah 5,700-5,750.

**Support: 5,860, 5,800**

**Resistance: 6,000, 6,090**

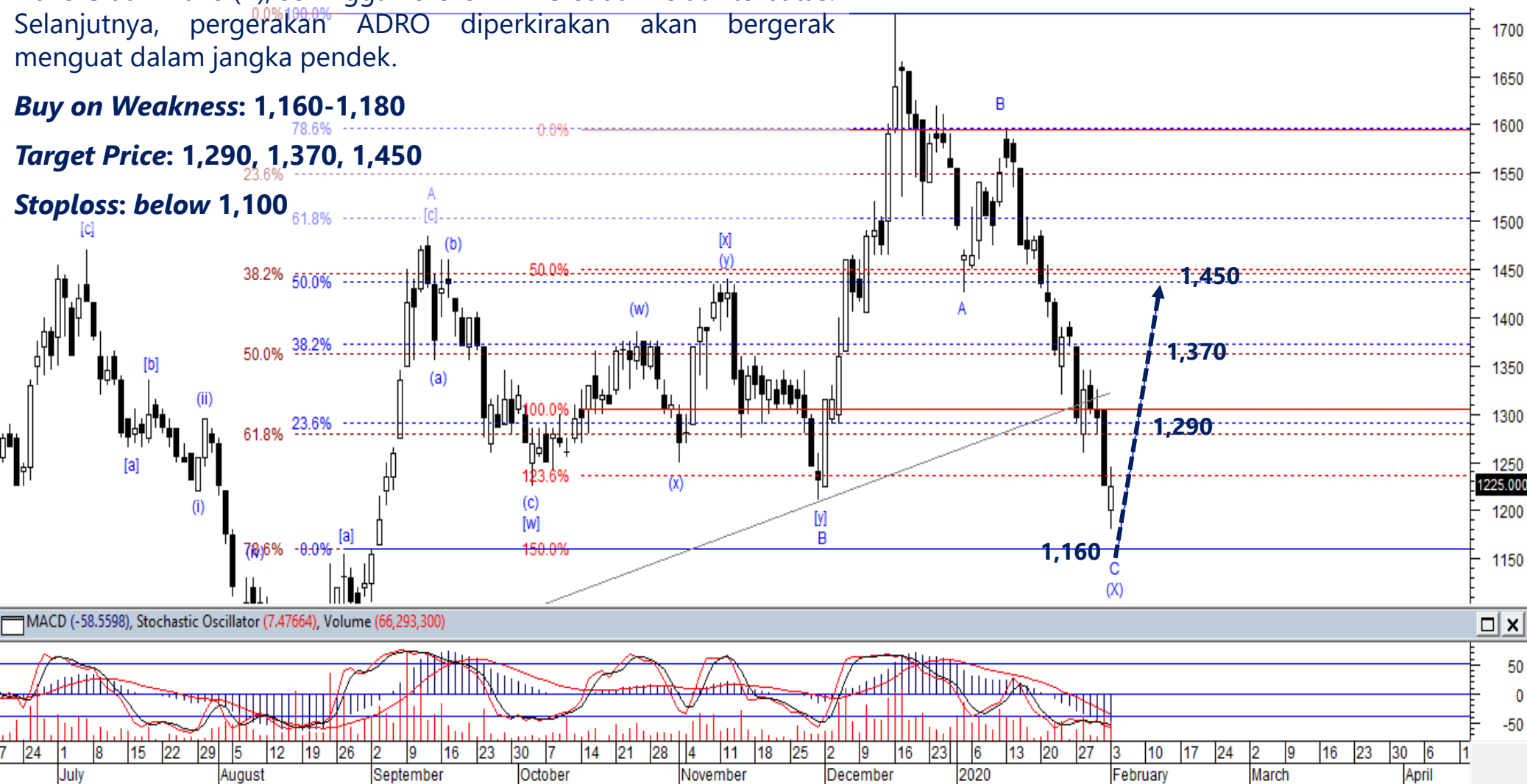
# ADRO – Buy on Weakness

Kami memperkirakan posisi ADRO saat ini sudah berada di akhir wave C dari wave (X), sehingga koreksi ADRO sudah relatif terbatas. Selanjutnya, pergerakan ADRO diperkirakan akan bergerak menguat dalam jangka pendek.

**Buy on Weakness: 1,160-1,180**

**Target Price: 1,290, 1,370, 1,450**

**Stoploss: below 1,100**



# ACES – Buy on Weakness



Saat ini koreksi ACES tertahan MA60 dan ACES sedang berada di wave [ii] dari wave 3, dimana ACES berpeluang terkoreksi namun cukup terbatas. Selanjutnya, ACES berpotensi berbalik menguat untuk membentuk wave [iii] dari wave 3.

**Buy on Weakness: 1,570-1,600**

**Target Price: 1,700, 1,785**

MACD (17.8811), Stochastic Oscillator (64.0625), Volume (40,106,500)

**Stoploss: below 1,520**

# EXCL – Buy on Weakness

Posisi EXCL saat ini sudah berada di wave [c] dari wave Y dari wave [B], dimana pergerakan EXCL masih cenderung terkoreksi namun cukup terbatas. Setelah terkonfirmasi membentuk wave [B], maka EXCL berpeluang berbalik menguat untuk membentuk awal dari wave [C].

**Buy on Weakness: 2,700-2,800**

**Target Price: 2,930, 3,180**

**Stoploss: below 2,420**

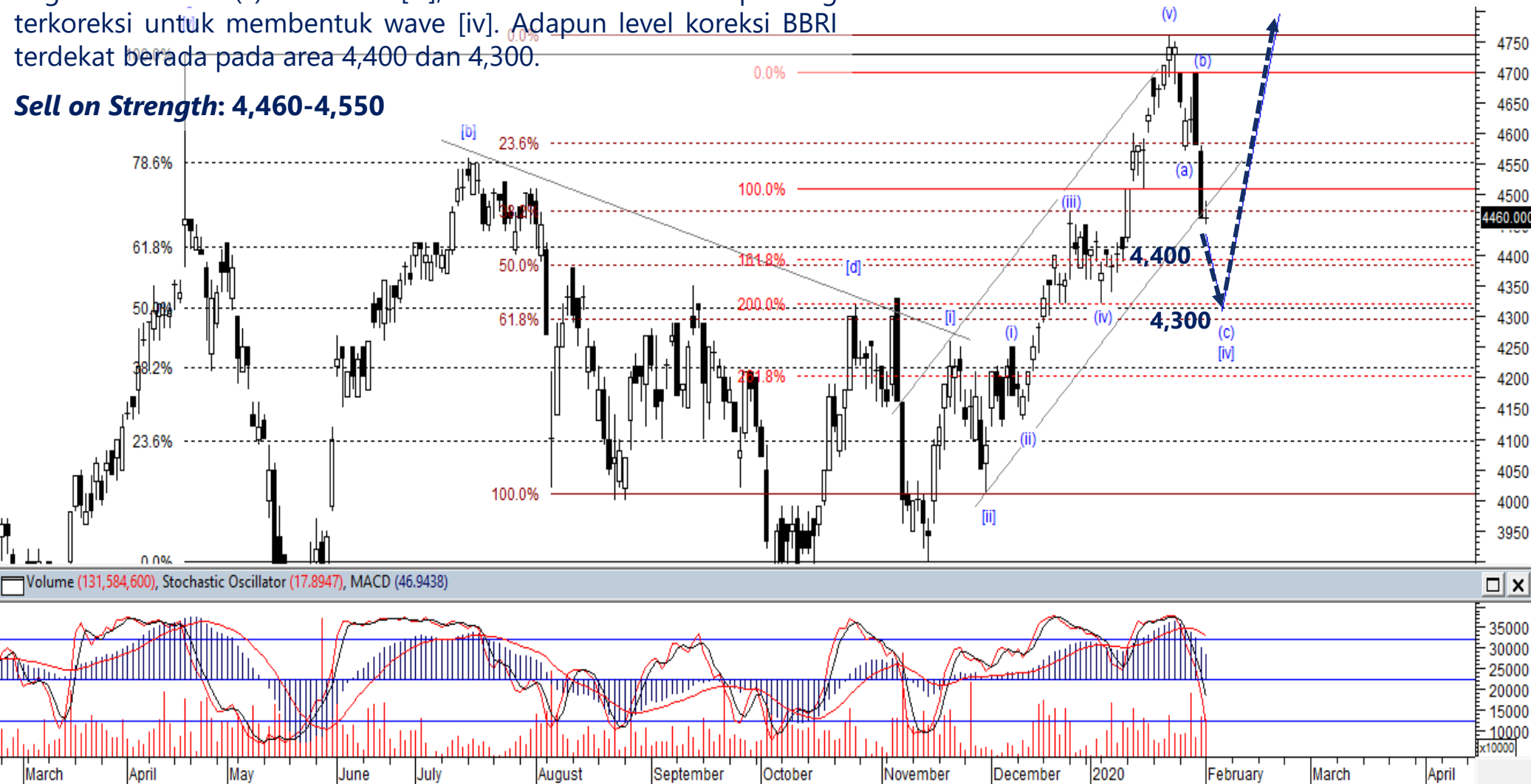




# BBRI – Sell On Strength

Kami perkirakan pergerakan BBRI saat ini sedang berada pada bagian dari wave (c) dari wave [iv], dimana BBRI masih berpeluang terkoreksi untuk membentuk wave [iv]. Adapun level koreksi BBRI terdekat berada pada area 4,400 dan 4,300.

**Sell on Strength: 4,460-4,550**





**Thendra Crisnanda – Head of Institution Research**  
[thendra.crisnanda@mncgroup.com](mailto:thendra.crisnanda@mncgroup.com)  
Investment Strategy  
Ext. 52162



**Victoria Venny – Research Analyst**  
[victoria.nawang@mncgroup.com](mailto:victoria.nawang@mncgroup.com)  
Telco, Toll Road, Logistic, Consumer, Poultry  
Ext. 52236



**T. Herditya Wicaksana – Technical Analyst**  
[herditya.wicaksana@mncgroup.com](mailto:herditya.wicaksana@mncgroup.com)  
Technical Specialist – Elliott Wave  
Ext. 52150



**Muhamad Rudy Setiawan – Research Analyst**  
[muhamad.setiawan@mncgroup.com](mailto:muhamad.setiawan@mncgroup.com)  
Construction, Property, Oil and Gas  
Ext. 52317



**Catherina Vincentia – Research Associate**  
[catherina.vincentia@mncgroup.com](mailto:catherina.vincentia@mncgroup.com)  
Ext. 52306



**Jessica Sukimaja – Research Associate**  
[jessica.sukimaja@mncgroup.com](mailto:jessica.sukimaja@mncgroup.com)  
Ext. 52307

**Disclaimer :** MNCS Daily Scope Wave has been issued by PT MNC Sekuritas, It may not be reproduced or further distributed or published, in whole or in part, for any purpose. PT MNC Sekuritas has based this document on information obtained from sources it believes to be reliable but which it has not independently verified; PT MNC Sekuritas makes no guarantee, representation or warranty and accepts no responsibility to liability as to its accuracy or completeness. Expression of opinion herein are those of the research department only and are subject to change without notice. This document is not and should not be construed as an offer or the solicitation of an offer to purchase or subscribe or sell any investment. PT MNC Sekuritas and its affiliates and/or their offices, directors and employees may own or have positions in any investment mentioned herein or any investment related thereto and may from time to time add to or dispose of any such investment. PT MNC Sekuritas and its affiliates may act as market maker or have assumed an underwriting position in the securities of companies discussed herein (or investment related thereto) and may sell them to or buy them from customers on a principal basis and may also perform or seek to perform investment banking or underwriting services for or relating to those companies.