



Daily SCOPE

Wave

MNC Financial Center Lt. 14 – 16

Jl. Kebon Sirih No. 21 – 27, Jakarta 10340, Indonesia

www.mncsekuritas.id

a member of MNC Group

17 Februari 2020

Institution Research Team | herditya.wicaksana@mncgroup.com | +6221 29080 3111 Ext.52150

Jakarta Composite Index (JCI) *short term (1-2 days) bearish*

Meskipun sempat menguat, namun tekanan jual di IHSG belum terkalahkan. Posisi IHSG saat ini masih berada di wave [v] dari wave C, dimana IHSG masih rentan terkoreksi, arah koreksi IHSG berada pada range 5,720-5,800.

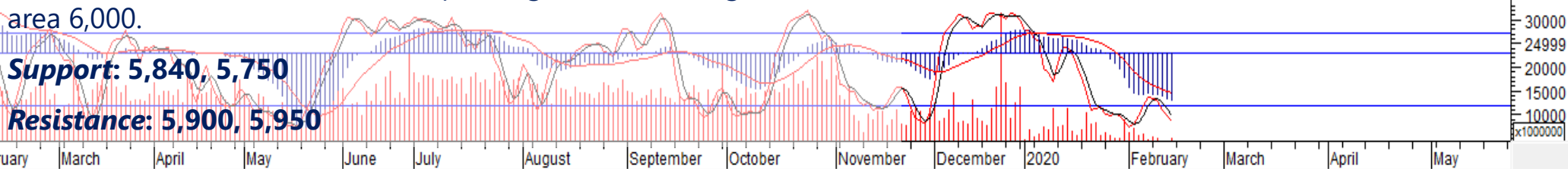
Top picks of the Day :

Stock	Close Price	Recommendation	Tactical Moves
UNTR	18,325	Buy on Weakness	UNTR sudah mengakhiri fase downtrendnya pada wave C dari wave 5. Dengan terbentuknya bullish engulfing, UNTR berpotensi untuk melanjutkan penguatannya.
PTBA	2,330	Buy on Weakness	Posisi PTBA saat ini sedang berada pada awal wave [iii] dari wave (C), dimana PTBA berpotensi untuk melanjutkan penguatannya.
INDF	7,150	Sell on Strength	Posisi INDF saat ini sedang berada di wave [iv] dari wave C dari wave (A), dimana INDF berpeluang melanjutkan penguatannya namun terbatas.
WIKA	1,945	Sell on Strength	Selama WIKA belum mampu menguat di atas 2,030, maka pergerakan WIKA masih rentan untuk terkoreksi.

JCI – Wave 5



Menutup pekan (14/2), IHSG ditutup terkoreksi 0,1% ke level 5,866. Kami perkirakan IHSG masih berada di wave [v] dari wave C, dimana IHSG masih rentan untuk terkoreksi kembali. Adapun target koreksi IHSG berada pada range area 5,720-5,800, sekalipun menguat IHSG tertahan resistance 5,880-5,900. Namun, setelah wave [v] terkonfirmasi selesai terbentuk, maka IHSG berpeluang berbalik menguat ke atas area 6,000.

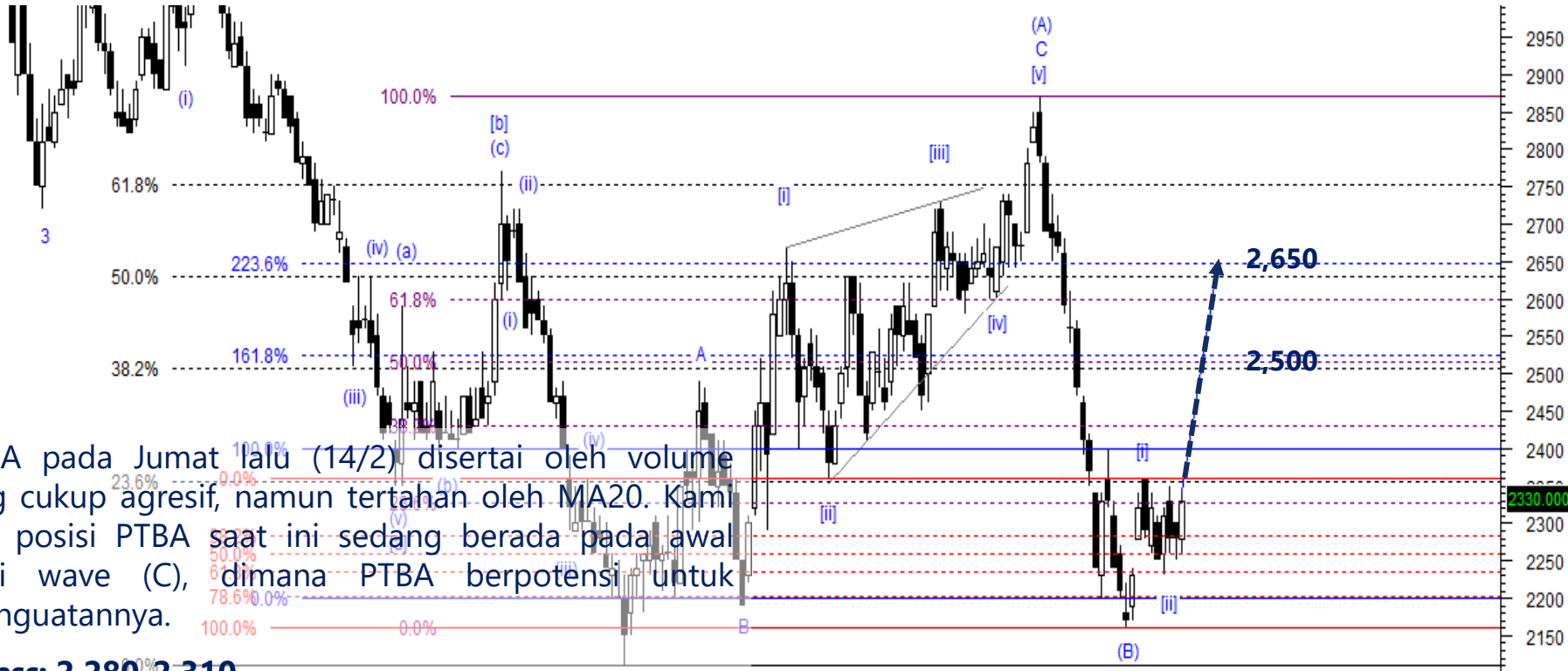


UNTR – Buy on Weakness



Penguatan UNTR sebesar 4% yang terjadi pada Jumat lalu (14/2) dan diikuti oleh volume pembelian yang agresif, mengindikasikan UNTR sudah mengakhiri fase downtrendnya pada wave C dari wave 5. Dengan terbentuknya bullish engulfing, UNTR berpotensi untuk melanjutkan penguatannya.

PTBA – Buy on Weakness

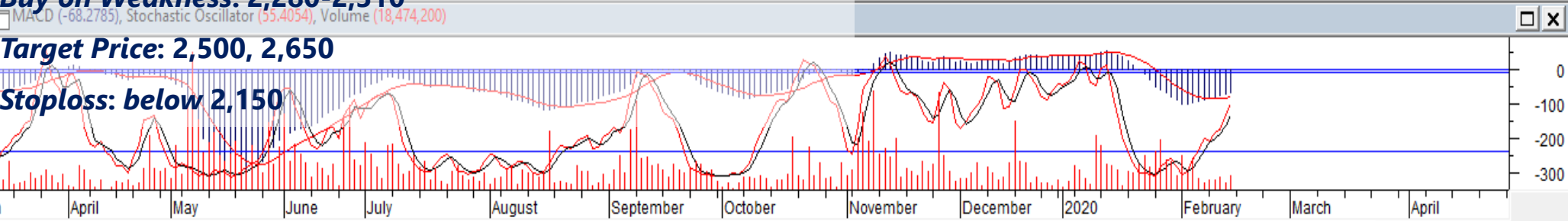


Penguatan PTBA pada Jumat lalu (14/2) disertai oleh volume pembelian yang cukup agresif, namun tertahan oleh MA20. Kami memperkirakan posisi PTBA saat ini sedang berada pada awal wave [iii] dari wave (C), dimana PTBA berpotensi untuk melanjutkan penguatannya.

Buy on Weakness: 2,280-2,310

Target Price: 2,500, 2,650

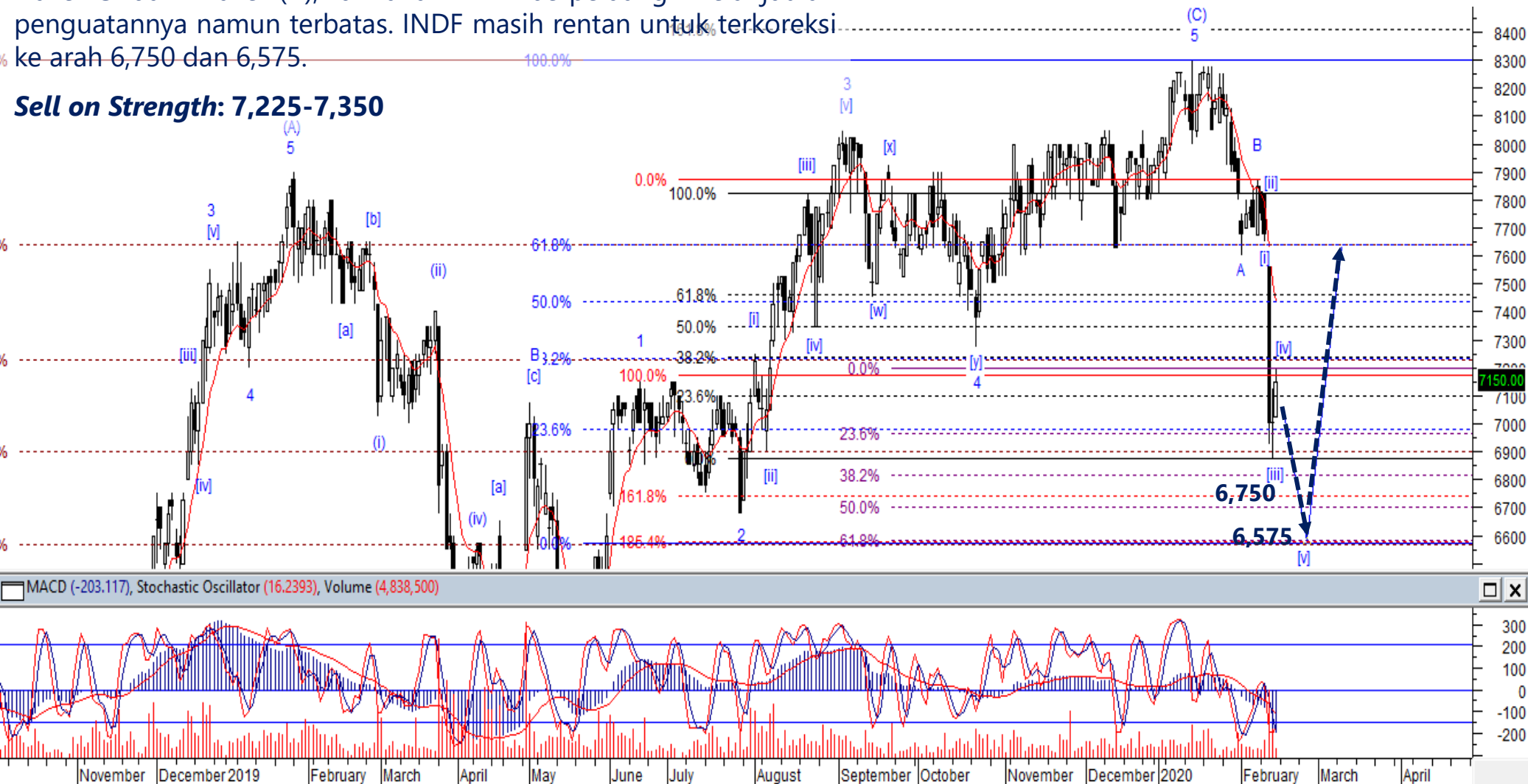
Stoploss: below 2,150



INDF – Sell On Strength

Kami perkirakan posisi INDF saat ini sedang berada di wave [iv] dari wave C dari wave (A), dimana INDF berpotensi melanjutkan penguatannya namun terbatas. INDF masih rentan untuk terkoreksi ke arah 6,750 dan 6,575.

Sell on Strength: 7,225-7,350

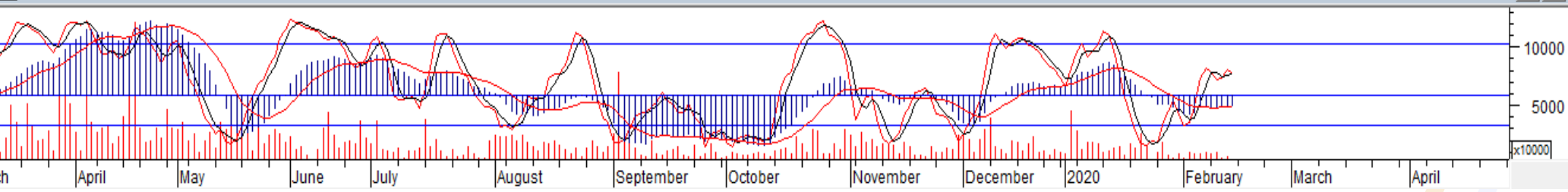


WIKA – Sell On Strength



Selama WIKA belum mampu menguat di atas 2,030, maka kami perkirakan pergerakan WIKA masih rentan untuk terkoreksi membentuk wave C dari wave (Y). Adapun arah koreksi WIKA berada pada level 1,740 dan 1,630.

Sell on Strength: 1,945-1,980





Thendra Crisnanda – Head of Institution Research
thendra.crisnanda@mncgroup.com
Investment Strategy
Ext. 52162



Victoria Venny – Research Analyst
victoria.nawang@mncgroup.com
Telco, Toll Road, Logistic, Consumer, Poultry
Ext. 52236



T. Herditya Wicaksana – Technical Analyst
herditya.wicaksana@mncgroup.com
Technical Specialist – Elliott Wave
Ext. 52150



Muhamad Rudy Setiawan – Research Analyst
muhamad.setiawan@mncgroup.com
Construction, Property, Oil and Gas
Ext. 52317



Catherina Vincentia – Research Associate
catherina.vincentia@mncgroup.com
Ext. 52306



Jessica Sukimaja – Research Associate
jessica.sukimaja@mncgroup.com
Ext. 52307

Disclaimer : MNCS Daily Scope Wave has been issued by PT MNC Sekuritas, It may not be reproduced or further distributed or published, in whole or in part, for any purpose. PT MNC Sekuritas has based this document on information obtained from sources it believes to be reliable but which it has not independently verified; PT MNC Sekuritas makes no guarantee, representation or warranty and accepts no responsibility to liability as to its accuracy or completeness. Expression of opinion herein are those of the research department only and are subject to change without notice. This document is not and should not be construed as an offer or the solicitation of an offer to purchase or subscribe or sell any investment. PT MNC Sekuritas and its affiliates and/or their offices, directors and employees may own or have positions in any investment mentioned herein or any investment related thereto and may from time to time add to or dispose of any such investment. PT MNC Sekuritas and its affiliates may act as market maker or have assumed an underwriting position in the securities of companies discussed herein (or investment related thereto) and may sell them to or buy them from customers on a principal basis and may also perform or seek to perform investment banking or underwriting services for or relating to those companies.