



# Daily SCOPE

Wave

**MNC Financial Center Lt. 14 – 16**

Jl. Kebon Sirih No. 21 – 27, Jakarta 10340, Indonesia

[www.mncsekuritas.id](http://www.mncsekuritas.id)

a member of MNC Group

**6 Januari 2020**

Institution Research Team | [herditya.wicaksana@mncgroup.com](mailto:herditya.wicaksana@mncgroup.com) | +6221 29080 3111 Ext.52150

## Jakarta Composite Index (JCI) *short term (1-2 days) bearish*

IHSG pada penutupan pekan kemarin (3/1) menguat 0,6%. Namun, selama IHSG belum mampu menembus area 6,338, maka pergerakan IHSG belum mengkonfirmasi selesainya wave iv.

### Top picks of the Day :

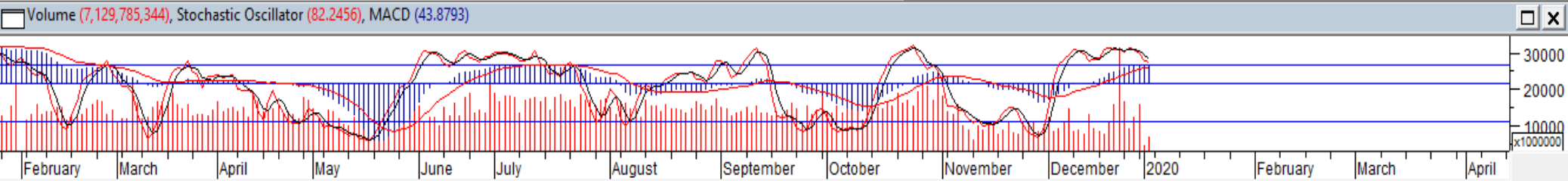
Stock	Close Price	Recommendation	Tactical Moves
MEDC	910	Buy on Weakness	Posisi MEDC saat ini sedang berada pada awal wave (c) dari wave [v], dimana MEDC berpotensi untuk melanjutkan penguatannya.
ANTM	850	Buy on Weakness	Saat ini ANTM sedang berada pada awal wave (iii) dari wave [iii], dimana ANTM berpotensi melanjutkan penguatannya untuk membentuk wave (iii).
ISAT	2,890	Buy on Weakness	Posisi ISAT saat ini berada pada akhir dari wave [ii] dari wave C dari wave [Y]. Sehingga koreksi ISAT sudah cenderung terbatas.
HOKI	900	Sell on Strength	HOKI sedang berada pada wave 2 dari wave (C), dimana HOKI masih berpotensi untuk terkoreksi terlebih dahulu.

# JCI – At The Crossroad



Penutupan IHSG pada pekan lalu menguat 0,6% ke level 6,323. Kami perkirakan, selama IHSG belum mampu menembus area 6,338, maka pergerakan IHSG cenderung terkoreksi untuk membentuk wave iv. Adapun level koreksi wave iv berada pada area 6,200-6,250. Setelah terkonfirmasi membentuk wave iv, maka selanjutnya IHSG berpotensi menguat kembali untuk membentuk wave v.

**Support: 6,260, 6,210**  
**Resistance: 6,340, 6,400**



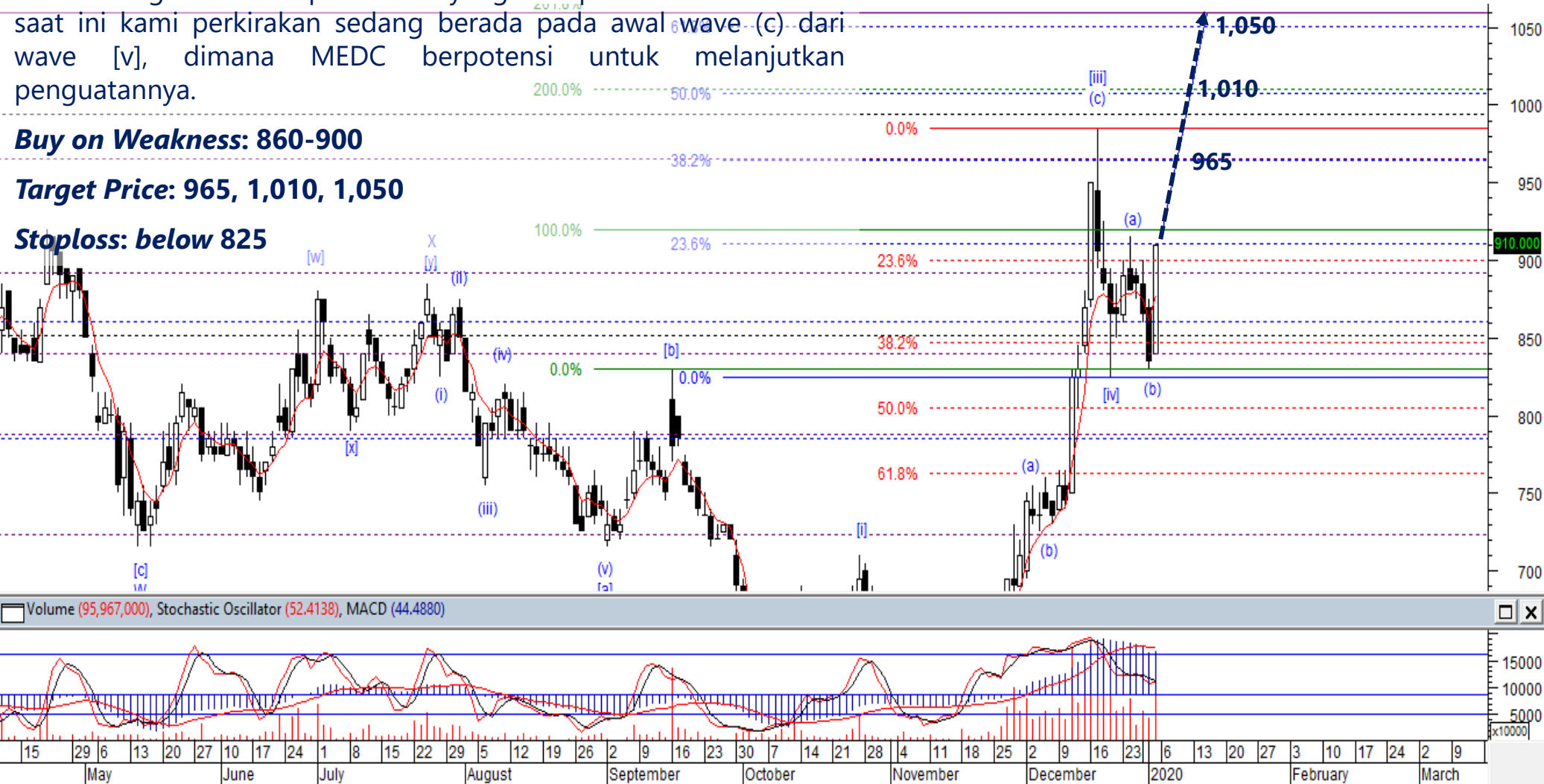
# MEDC – Buy on Weakness

Pada penutupan pekan kemarin (3/1), MEDC menguat 9% dan diikuti dengan volume pembelian yang cukup besar. Posisi MEDC saat ini kami perkirakan sedang berada pada awal wave-(c) dari wave [v], dimana MEDC berpotensi untuk melanjutkan penguatannya.

**Buy on Weakness: 860-900**

**Target Price: 965, 1,010, 1,050**

**Stoploss: below 825**



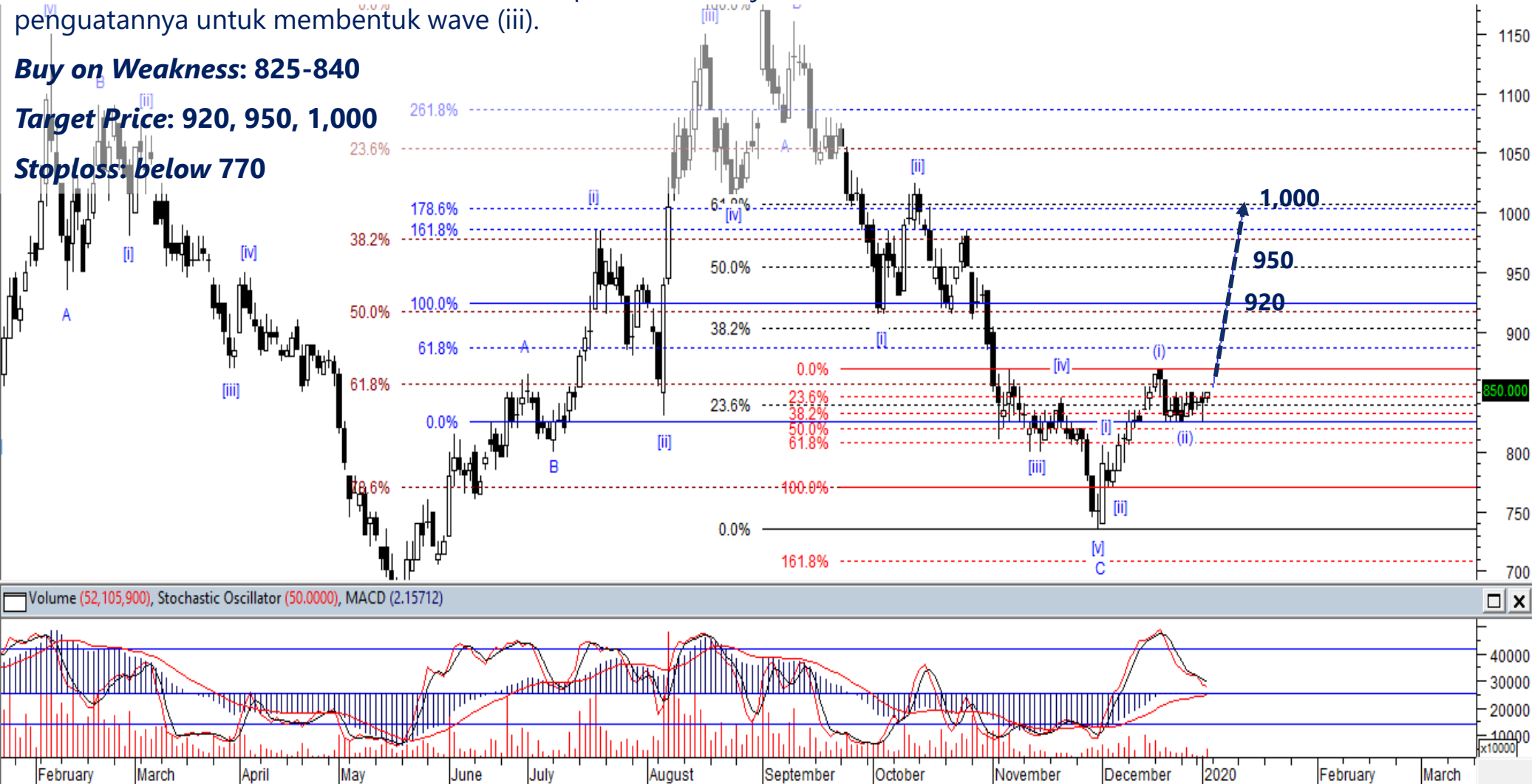
# ANTM – Buy on Weakness

Kami memperkirakan saat ini ANTM sedang berada pada awal wave (iii) dari wave [iii], dimana ANTM berpotensi melanjutkan penguatannya untuk membentuk wave (iii).

**Buy on Weakness: 825-840**

**Target Price: 920, 950, 1,000**

**Stoploss: below 770**



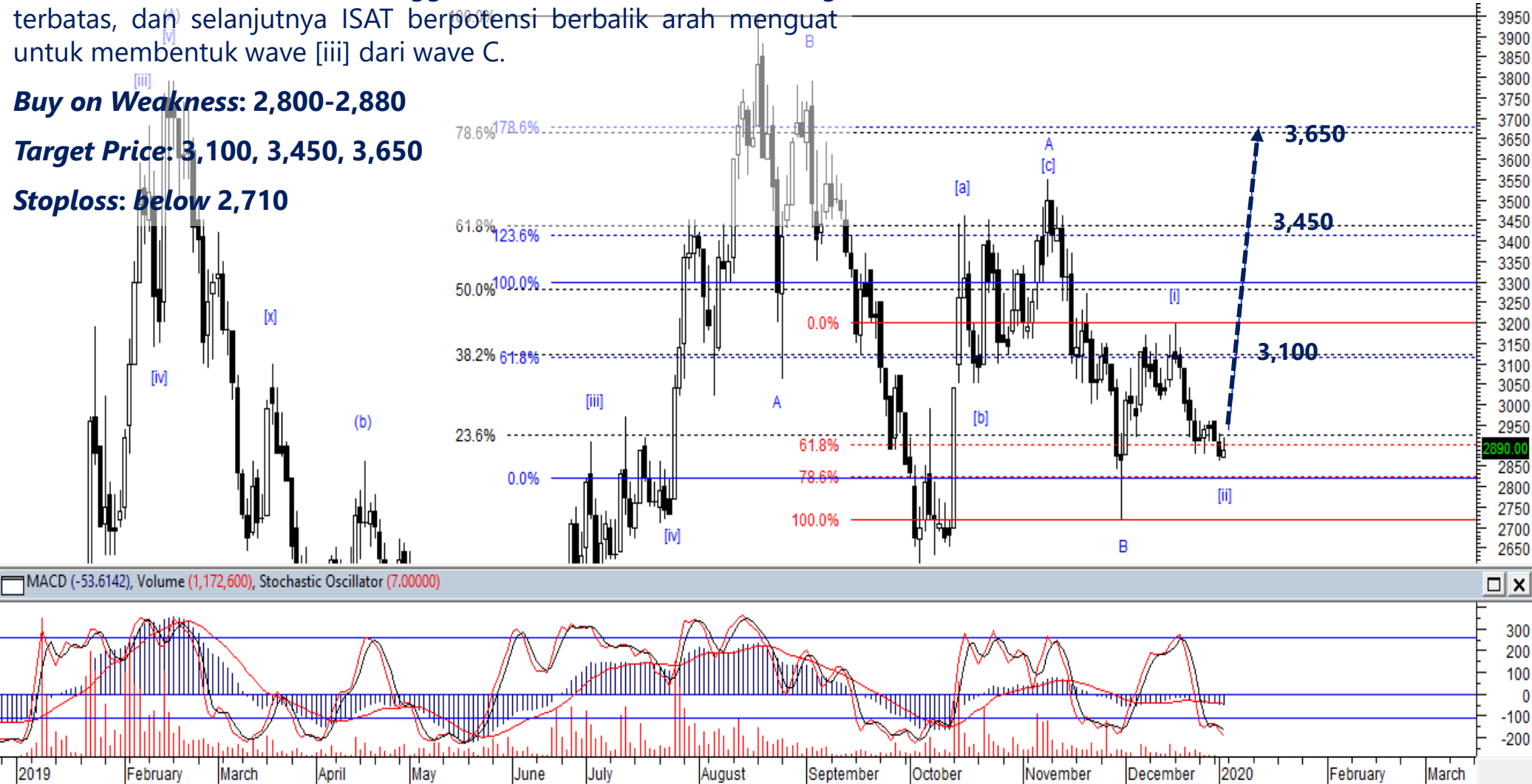
# ISAT – Buy on Weakness

Posisi ISAT saat ini kami perkirakan berada pada akhir dari wave [ii] dari wave C dari wave [Y]. Sehingga koreksi ISAT sudah cenderung terbatas, dan selanjutnya ISAT berpotensi berbalik arah menguat untuk membentuk wave [iii] dari wave C.

**Buy on Weakness: 2,800-2,880**

**Target Price: 3,100, 3,450, 3,650**

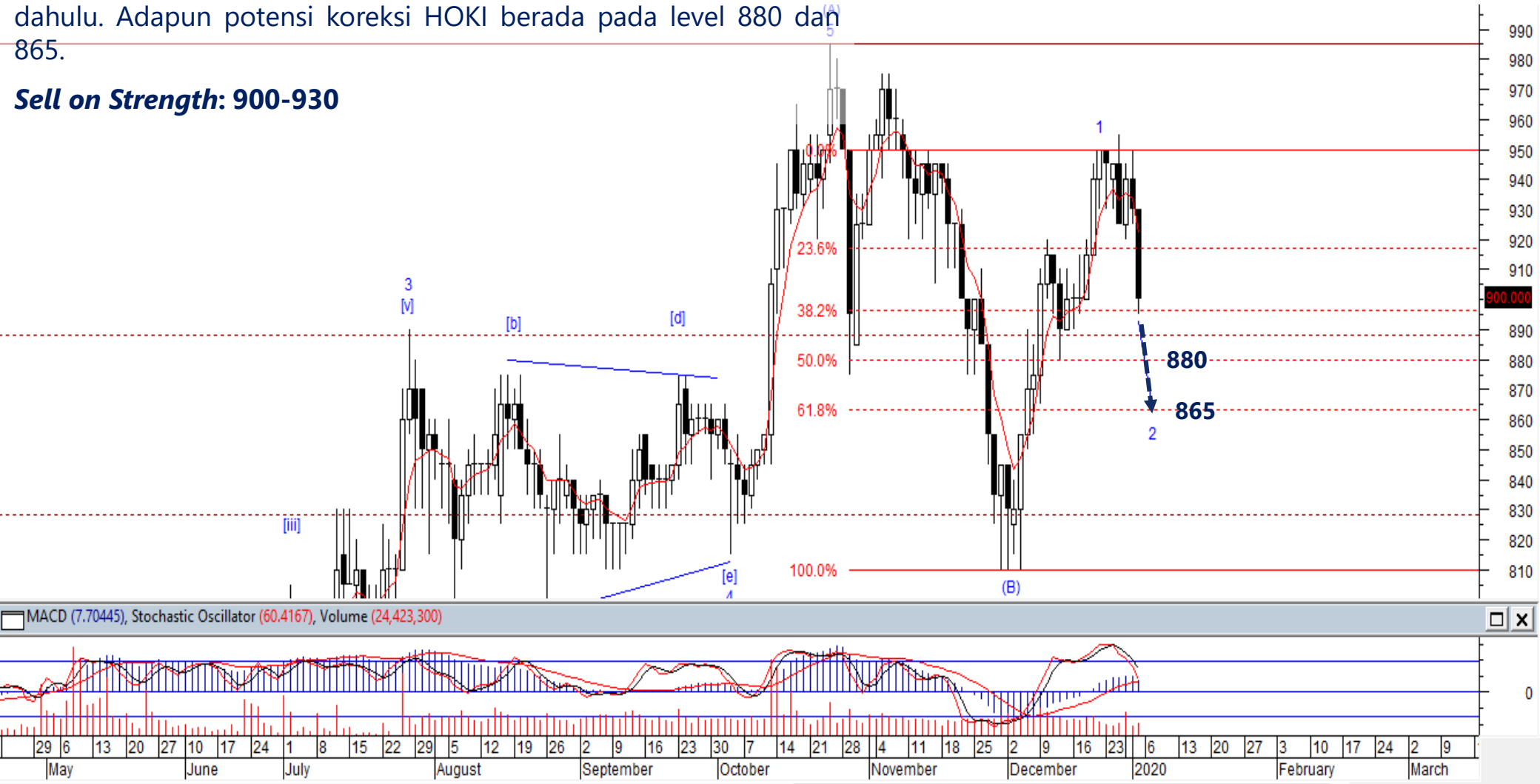
**Stoploss: below 2,710**



# HOKI – Sell On Strength

Saat ini kami perkirakan HOKI sedang berada pada wave 2 dari wave (C), dimana HOKI masih berpotensi untuk terkoreksi terlebih dahulu. Adapun potensi koreksi HOKI berada pada level 880 dan 865.

**Sell on Strength: 900-930**







**Thendra Crisnanda – Head of Institution Research**  
[thendra.crisnanda@mncgroup.com](mailto:thendra.crisnanda@mncgroup.com)  
Investment Strategy  
Ext. 52162



**Victoria Venny – Research Analyst**  
[victoria.nawang@mncgroup.com](mailto:victoria.nawang@mncgroup.com)  
Telco, Toll Road, Logistic, Consumer, Poultry  
Ext. 52236



**T. Herditya Wicaksana – Technical Analyst**  
[herditya.wicaksana@mncgroup.com](mailto:herditya.wicaksana@mncgroup.com)  
Technical Specialist – Elliott Wave  
Ext. 52150



**Muhamad Rudy Setiawan – Research Analyst**  
[muhamad.setiawan@mncgroup.com](mailto:muhamad.setiawan@mncgroup.com)  
Construction, Property, Oil and Gas  
Ext. 52317



**Catherina Vincentia – Research Associate**  
[catherina.vincentia@mncgroup.com](mailto:catherina.vincentia@mncgroup.com)  
Ext. 52306



**Jessica Sukimaja – Research Associate**  
[jessica.sukimaja@mncgroup.com](mailto:jessica.sukimaja@mncgroup.com)  
Ext. 52307

**Disclaimer :** MNCS Daily Scope Wave has been issued by PT MNC Sekuritas, It may not be reproduced or further distributed or published, in whole or in part, for any purpose. PT MNC Sekuritas has based this document on information obtained from sources it believes to be reliable but which it has not independently verified; PT MNC Sekuritas makes no guarantee, representation or warranty and accepts no responsibility to liability as to its accuracy or completeness. Expression of opinion herein are those of the research department only and are subject to change without notice. This document is not and should not be construed as an offer or the solicitation of an offer to purchase or subscribe or sell any investment. PT MNC Sekuritas and its affiliates and/or their offices, directors and employees may own or have positions in any investment mentioned herein or any investment related thereto and may from time to time add to or dispose of any such investment. PT MNC Sekuritas and its affiliates may act as market maker or have assumed an underwriting position in the securities of companies discussed herein (or investment related thereto) and may sell them to or buy them from customers on a principal basis and may also perform or seek to perform investment banking or underwriting services for or relating to those companies.