



# Daily SCOPE

Wave

**MNC Financial Center Lt. 14 – 16**

Jl. Kebon Sirih No. 21 – 27, Jakarta 10340, Indonesia

[www.mncsekuritas.id](http://www.mncsekuritas.id)

a member of MNC Group

**8 Januari 2020**

Institution Research Team | [herditya.wicaksana@mncgroup.com](mailto:herditya.wicaksana@mncgroup.com) | +6221 29080 3111 Ext.52150

## Jakarta Composite Index (JCI) *short term (1-2 days) bearish*

*Saat ini IHSG sudah mencapai target minimal koreksi wave iv, kami perkirakan IHSG berpotensi untuk menguat, namun selama belum mampu menembus area 6,338 maka koreksi wave iv belum terkonfirmasi selesai. Waspada akan koreksi lanjutan untuk membawa IHSG ke area 6,200.*

### Top picks of the Day :

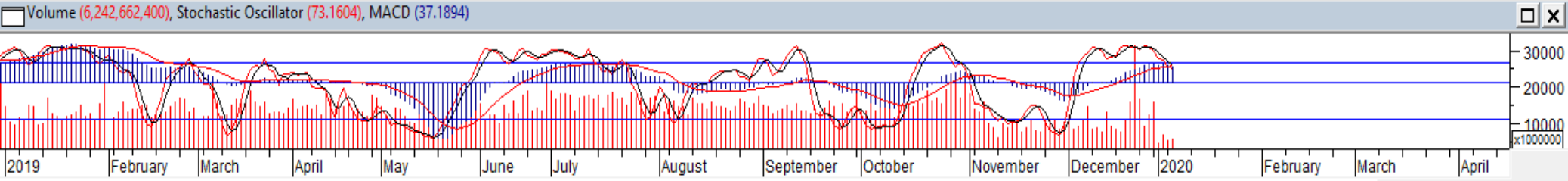
Stock	Close Price	Recommendation	Tactical Moves
HMSP	2,250	Buy on Weakness	Posisi HMSP saat ini sedang berada pada wave [iii], sehingga HMSP masih berpotensi untuk melanjutkan penguatannya kembali.
PTBA	2,710	Buy on Weakness	Pergerakan PTBA sedang berada pada wave [c] dari wave Y, sehingga diperkirakan PTBA masih berpotensi untuk menguat dalam jangka pendek.
CTRA	1,020	Buy on Weakness	Saat ini, pergerakan CTRA sedang berada di wave [ii] dari wave (C), dimana CTRA berpotensi terkoreksi terbatas dalam jangka pendek.
TOWR	815	Sell on Strength	Posisi TOWR saat ini diperkirakan sudah berada pada akhir dari wave (v) dari wave [iii], hal tersebut berarti penguatan TOWR sudah relatif terbatas.

# JCI – Wave 4



Kemarin (7/1), IHSG sempat dibawa ke teritori negatif dan akhirnya ditutup menguat 0,4% ke level 6,279. Saat ini, IHSG kami perkirakan sudah menyentuh level koreksi minimal dari wave iv di level 6,250. Meskipun demikian, IHSG baru terkonfirmasi menyelesaikan wave iv apabila mampu menguat menembus area 6,338. Apabila IHSG belum mampu menembus area tersebut, maka IHSG akan melanjutkan koreksinya ke area 6,200 untuk membentuk target ideal dari wave iv.

**Support: 6,230, 6,190**  
**Resistance: 6,300, 6,350**



# HMSP – Buy on Weakness



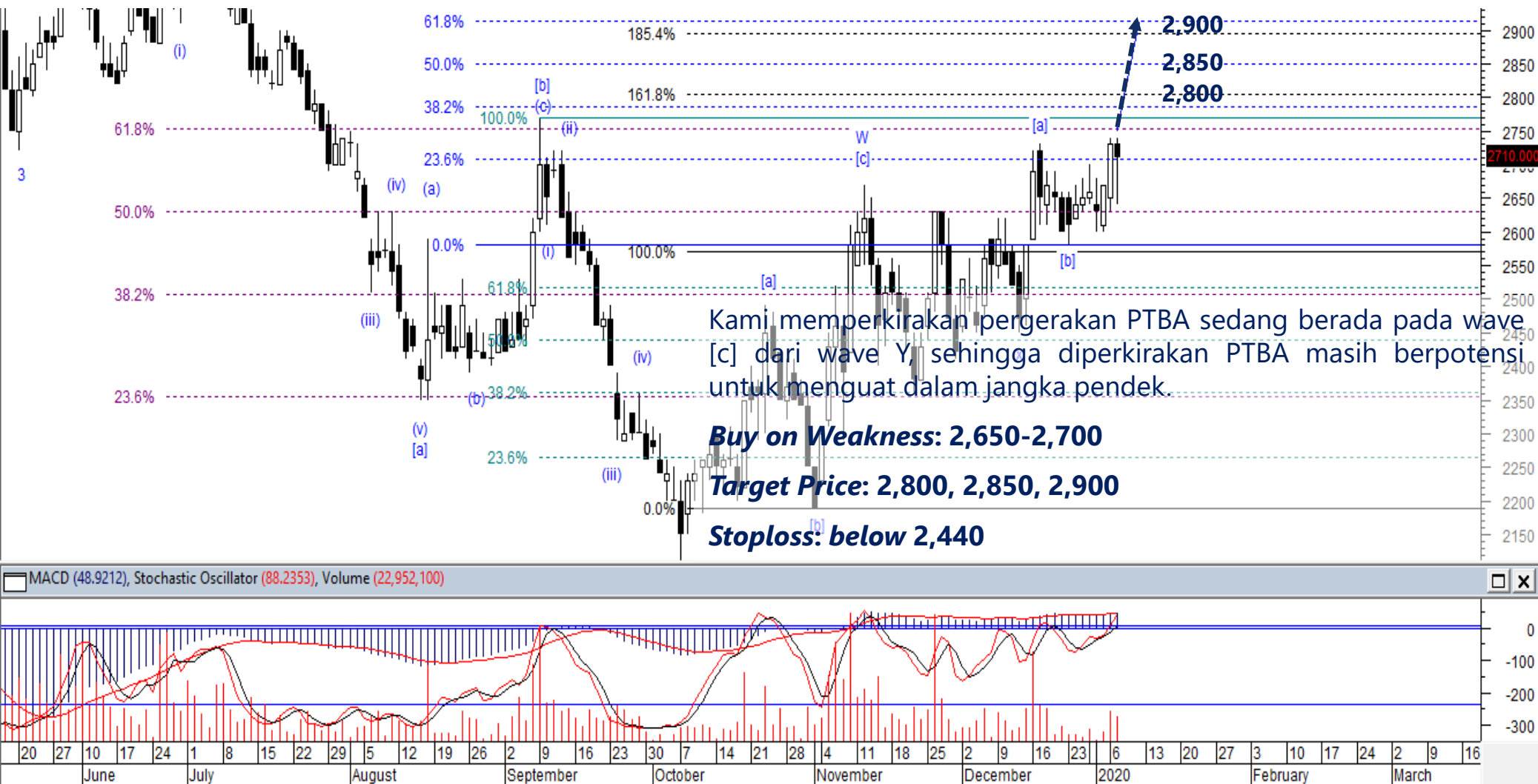
Kemarin (7/1), HMSP ditutup menguat 4,7% dengan diikuti oleh volume pembelian yang cukup besar. Kami memperkirakan posisi HMSP saat ini sedang berada pada wave [iii], sehingga HMSP masih berpotensi untuk melanjutkan penguatannya kembali.

**Buy on Weakness: 2,180-2,240**

**Target Price: 2,370, 2,500, 2,630**

**Stoploss: below 2,070**

# PTBA – Buy on Weakness



# CTRA – Buy on Weakness

Saat ini, kami perkirakan pergerakan CTRA sedang berada di wave [ii] dari wave (C), dimana CTRA berpotensi terkoreksi terbatas dalam jangka pendek. Selanjutnya, CTRA akan berbalik arah menguat untuk membentuk wave [iii].

**Buy on Weakness: 985-1,005**

**Target Price: 1,090, 1,150**

**Stoploss: below 970**



# TOWR – Sell On Strength

Posisi TOWR saat ini diperkirakan sudah berada pada akhir dari wave (v) dari wave [iii], hal tersebut berarti penguatan TOWR sudah relatif terbatas. Selanjutnya, TOWR berpotensi terkoreksi untuk membentuk wave [iv]. Adapun level koreksi TOWR diperkirakan berada pada area 790 dan 730.





**Thendra Crisnanda – Head of Institution Research**  
[thendra.crisnanda@mncgroup.com](mailto:thendra.crisnanda@mncgroup.com)  
 Investment Strategy  
 Ext. 52162



**Victoria Venny – Research Analyst**  
[victoria.nawang@mncgroup.com](mailto:victoria.nawang@mncgroup.com)  
 Telco, Toll Road, Logistic, Consumer, Poultry  
 Ext. 52236



**T. Herditya Wicaksana – Technical Analyst**  
[herditya.wicaksana@mncgroup.com](mailto:herditya.wicaksana@mncgroup.com)  
 Technical Specialist – Elliott Wave  
 Ext. 52150



**Muhamad Rudy Setiawan – Research Analyst**  
[muhamad.setiawan@mncgroup.com](mailto:muhamad.setiawan@mncgroup.com)  
 Construction, Property, Oil and Gas  
 Ext. 52317



**Catherina Vincentia – Research Associate**  
[catherina.vincentia@mncgroup.com](mailto:catherina.vincentia@mncgroup.com)  
 Ext. 52306



**Jessica Sukimaja – Research Associate**  
[jessica.sukimaja@mncgroup.com](mailto:jessica.sukimaja@mncgroup.com)  
 Ext. 52307

**Disclaimer :** MNCS Daily Scope Wave has been issued by PT MNC Sekuritas, It may not be reproduced or further distributed or published, in whole or in part, for any purpose. PT MNC Sekuritas has based this document on information obtained from sources it believes to be reliable but which it has not independently verified; PT MNC Sekuritas makes no guarantee, representation or warranty and accepts no responsibility to liability as to its accuracy or completeness. Expression of opinion herein are those of the research department only and are subject to change without notice. This document is not and should not be construed as an offer or the solicitation of an offer to purchase or subscribe or sell any investment. PT MNC Sekuritas and its affiliates and/or their offices, directors and employees may own or have positions in any investment mentioned herein or any investment related thereto and may from time to time add to or dispose of any such investment. PT MNC Sekuritas and its affiliates may act as market maker or have assumed an underwriting position in the securities of companies discussed herein (or investment related thereto) and may sell them to or buy them from customers on a principal basis and may also perform or seek to perform investment banking or underwriting services for or relating to those companies.