



# Daily SCOPE

Wave

**MNC Financial Center Lt. 14 – 16**

Jl. Kebon Sirih No. 21 – 27, Jakarta 10340, Indonesia

[www.mncsekuritas.id](http://www.mncsekuritas.id)

a member of MNC Group

**16 Januari 2020**

Institution Research Team | [herditya.wicaksana@mncgroup.com](mailto:herditya.wicaksana@mncgroup.com) | +6221 29080 3111 Ext.52150

## Jakarta Composite Index (JCI) short term (1-2 days) bearish

IHSG kemarin (15/1), sempat terseret turun ke area 6,255 dan ditutup pada level 6,283. Kami perkirakan IHSG sudah menyelesaikan wave v dari wave [i] dan saat ini akan membentuk koreksi wave [ii]. Perhatikan level 6,218 sebagai support konfirmasi pembentukan wave [ii].

### Top picks of the Day :

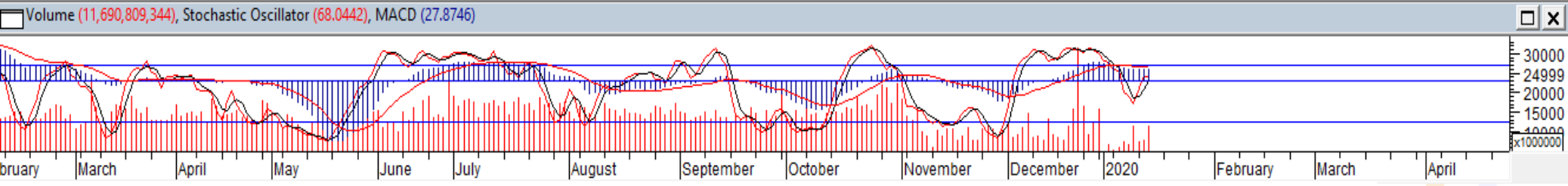
Stock	Close Price	Recommendation	Tactical Moves
UNVR	8,475	Buy on Weakness	Saat ini UNVR sedang berada pada awal wave [iii] dari wave (C) dari wave [B], sehingga pergerakan UNVR masih berpotensi untuk melanjutkan penguatannya.
EXCL	3,250	Buy on Weakness	Posisi EXCL sedang berada di wave C dari wave (B). Hal ini berarti EXCL masih berpotensi untuk menguat kembali.
WIKA	2,090	Buy on Weakness	Posisi WIKA saat ini sudah berada di akhir wave [ii] dari wave C, dimana WIKA masih berpotensi terkoreksi namun sudah relatif terbatas.
CPIN	7,200	Sell on Strength	Selama CPIN belum mampu menguat dan menembus area 7,375, maka posisi CPIN saat ini berada pada awal wave (c) dari wave [b].

# JCI – Correction Phase



Pada perdagangan kemarin (15/1), IHSG sempat terseret turun pada area 6,255 dan ditutup terkoreksi 0,7% ke level 6,283. Dengan tekanan jual yang cukup besar kemarin, kami memperkirakan IHSG sudah membentuk wave v dari wave [i]. Hal tersebut berarti, saat ini IHSG akan memasuki fase korektif untuk membentuk wave [ii], dengan target koreksi yang berada pada area 6,150-6,200 dan hal tersebut akan terkonfirmasi apabila IHSG turun menembus level 6,217.

**Support: 6,217, 6,150**  
**Resistance: 6,350, 6,400**



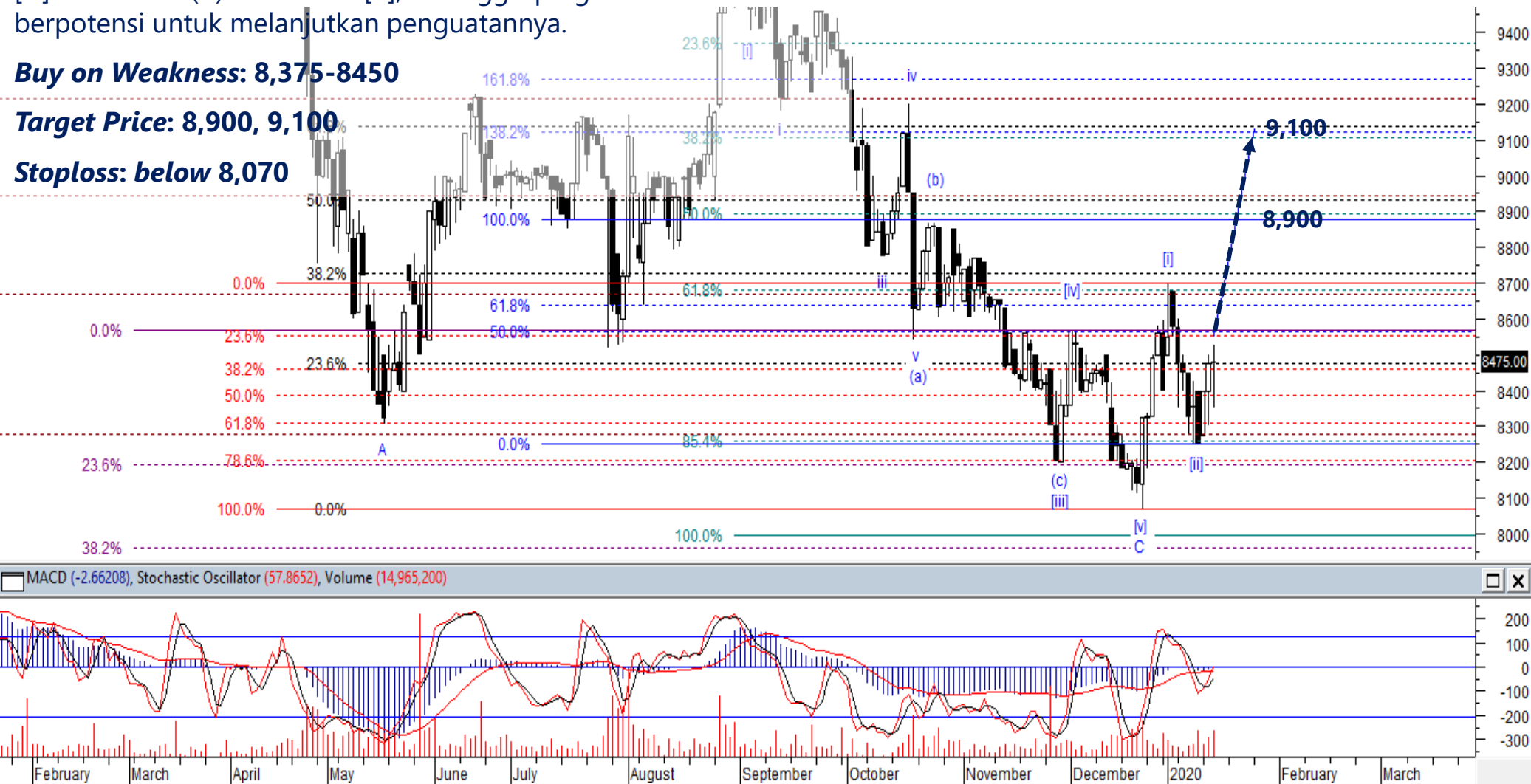
# UNVR – Buy on Weakness

Kami memperkirakan saat ini UNVR sedang berada pada awal wave [iii] dari wave (C) dari wave [B], sehingga pergerakan UNVR masih berpotensi untuk melanjutkan penguatannya.

**Buy on Weakness: 8,375-8450**

**Target Price: 8,900, 9,100**

**Stoploss: below 8,070**

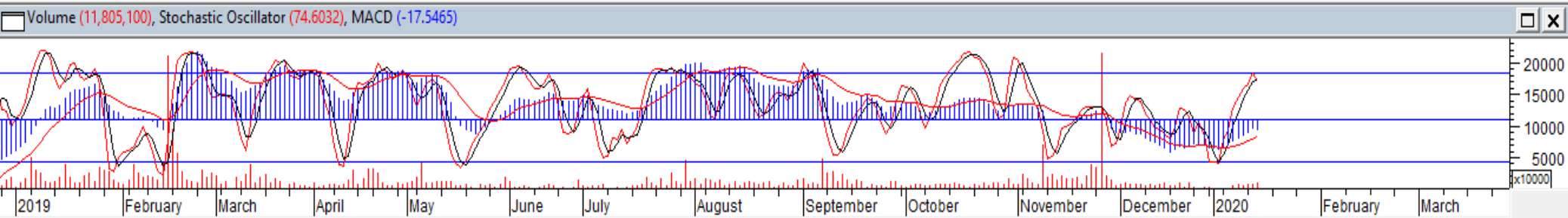


# EXCL – Buy on Weakness



Selama tidak terkoreksi di bawah 3,140, maka saat ini diperkirakan posisi EXCL sedang berada di wave C dari wave (B). Hal ini berarti EXCL masih berpotensi untuk menguat kembali.

**Buy on Weakness: 3,200-3,250**  
**Target Price: 3,450, 3,550**  
**Stoploss: below 3,130**



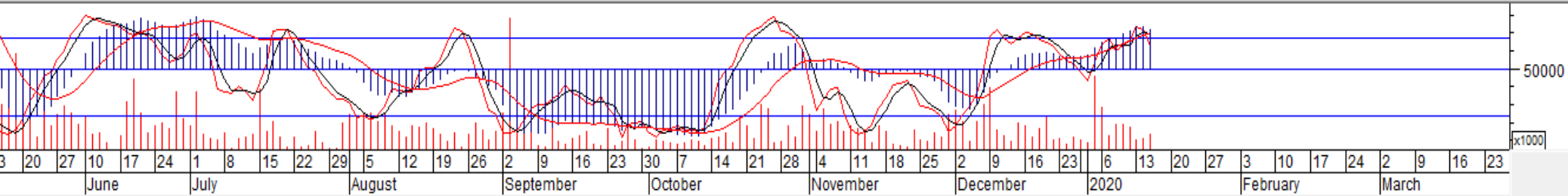
# WIKA – Buy on Weakness



Kami perkirakan posisi WIKA saat ini sudah berada di akhir wave [ii] dari wave C, dimana WIKA masih berpotensi terkoreksi namun sudah relatif terbatas. Selanjutnya, WIKA akan berbalik menguat untuk membentuk wave [iii].

**Buy on Weakness: 2,040-2,080**  
**Target Price: 2,250, 2,330**  
**Stoploss: below 1,945**

Volume (14,124,100), Stochastic Oscillator (74.6667), MACD (44.6683)





# CPIN – Sell On Strength

Selama CPIN belum mampu menguat dan menembus area 7,375, maka kami perkirakan posisi CPIN saat ini berada pada awal wave (c) dari wave [b]. Dimana CPIN masih berpotensi terkoreksi ke area 6,500 dan 6,000.

**Sell on Strength: 7,200-7,300**





**Thendra Crisnanda – Head of Institution Research**  
[thendra.crisnanda@mncgroup.com](mailto:thendra.crisnanda@mncgroup.com)  
 Investment Strategy  
 Ext. 52162



**Victoria Venny – Research Analyst**  
[victoria.nawang@mncgroup.com](mailto:victoria.nawang@mncgroup.com)  
 Telco, Toll Road, Logistic, Consumer, Poultry  
 Ext. 52236



**T. Herditya Wicaksana – Technical Analyst**  
[herditya.wicaksana@mncgroup.com](mailto:herditya.wicaksana@mncgroup.com)  
 Technical Specialist – Elliott Wave  
 Ext. 52150



**Muhamad Rudy Setiawan – Research Analyst**  
[muhamad.setiawan@mncgroup.com](mailto:muhamad.setiawan@mncgroup.com)  
 Construction, Property, Oil and Gas  
 Ext. 52317



**Catherina Vincentia – Research Associate**  
[catherina.vincentia@mncgroup.com](mailto:catherina.vincentia@mncgroup.com)  
 Ext. 52306



**Jessica Sukimaja – Research Associate**  
[jessica.sukimaja@mncgroup.com](mailto:jessica.sukimaja@mncgroup.com)  
 Ext. 52307

**Disclaimer :** MNCS Daily Scope Wave has been issued by PT MNC Sekuritas, It may not be reproduced or further distributed or published, in whole or in part, for any purpose. PT MNC Sekuritas has based this document on information obtained from sources it believes to be reliable but which it has not independently verified; PT MNC Sekuritas makes no guarantee, representation or warranty and accepts no responsibility to liability as to its accuracy or completeness. Expression of opinion herein are those of the research department only and are subject to change without notice. This document is not and should not be construed as an offer or the solicitation of an offer to purchase or subscribe or sell any investment. PT MNC Sekuritas and its affiliates and/or their offices, directors and employees may own or have positions in any investment mentioned herein or any investment related thereto and may from time to time add to or dispose of any such investment. PT MNC Sekuritas and its affiliates may act as market maker or have assumed an underwriting position in the securities of companies discussed herein (or investment related thereto) and may sell them to or buy them from customers on a principal basis and may also perform or seek to perform investment banking or underwriting services for or relating to those companies.