



Daily SCOPE

Wave

MNC Financial Center Lt. 14 – 16

Jl. Kebon Sirih No. 21 – 27, Jakarta 10340, Indonesia

www.mncsekuritas.id

a member of MNC Group

17 Januari 2020

Institution Research Team | herditya.wicaksana@mncgroup.com | +6221 29080 3111 Ext.52150

Jakarta Composite Index (JCI) *short term (1-2 days) bearish*

Selama IHSG belum mampu menguat dan menembus area 6,349, maka penguatan IHSG yang terjadi merupakan bagian dari fase koreksi wave [ii].

Top picks of the Day :

Stock	Close Price	Recommendation	Tactical Moves
MEDC	825	Buy on Weakness	Posisi MEDC sudah berada di akhir wave (c) dari wave [iv], dimana MEDC masih berpeluang untuk terkoreksi, namun sudah cenderung terbatas.
TINS	880	Buy on Weakness	Saat ini TINS sedang berada pada awal dari wave (iii) dari wave [c], dimana TINS masih berpotensi untuk melanjutkan penguatannya.
LSIP	1,325	Buy on Weakness	Posisi LSIP saat ini sudah berada pada akhir wave (y) dari wave [b], dimana peluang LSIP untuk terkoreksi sudah relatif terbatas.
BBRI	4,570	Sell on Strength	Posisi BBRI saat ini sedang berada pada awal wave [iv], sehingga BBRI berpotensi untuk terkoreksi.

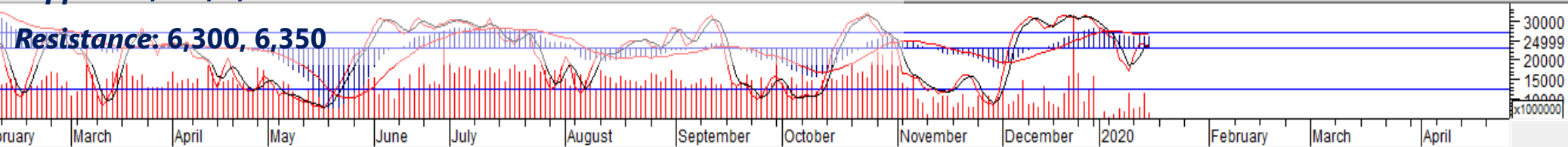
JCI – Correction Phase



Kemarin (16/1), IHSG ditutup menguat 3 point ke level 6,286. Selama IHSG belum mampu menguat dan menembus area 6,349 maka penguatan yang terjadi pada IHSG merupakan bagian dari fase koreksi wave [ii]. Wave [ii] sendiri baru terkonfirmasi terbentuk apabila IHSG terkoreksi menembus area 6,217, dimana akan membawa IHSG ke level 6,150-6,200.

Support: 6,260, 6,217

Resistance: 6,300, 6,350



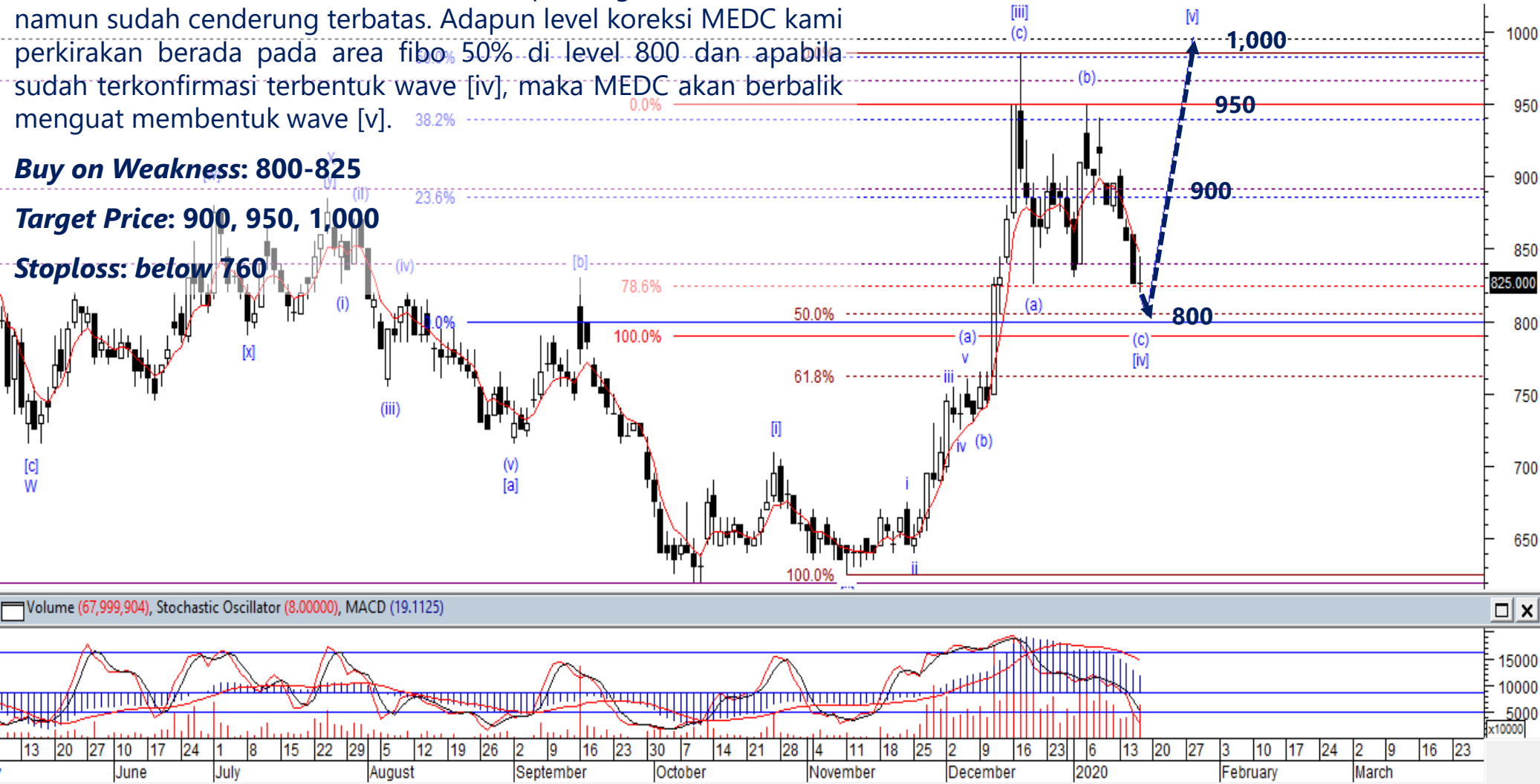
MEDC – Buy on Weakness

Saat ini kami perkirakan, posisi MEDC sudah berada di akhir wave (c) dari wave [iv], dimana MEDC masih berpeluang untuk terkoreksi, namun sudah cenderung terbatas. Adapun level koreksi MEDC kami perkirakan berada pada area fibo 50% di level 800 dan apabila sudah terkonfirmasi terbentuk wave [iv], maka MEDC akan berbalik menguat membentuk wave [v].

Buy on Weakness: 800-825

Target Price: 900, 950, 1,000

Stoploss: below 760



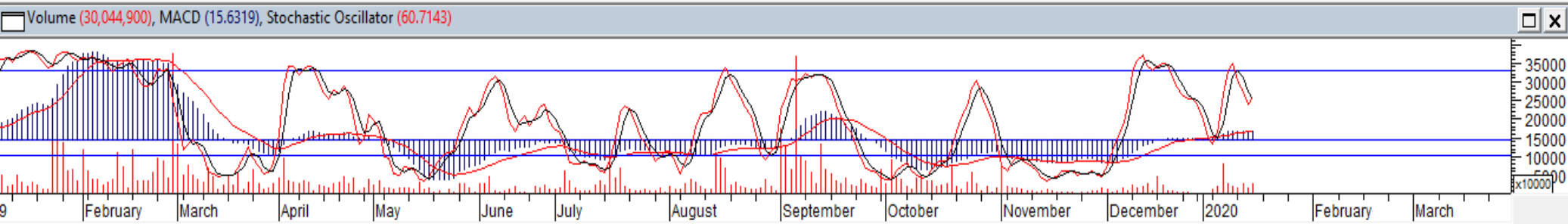
Volume (67,999,904), Stochastic Oscillator (8,00000), MACD (19,1125)

TINS – Buy on Weakness



Saat ini TINS diperkirakan sedang berada pada awal dari wave (iii) dari wave [c], dimana TINS masih berpotensi untuk melanjutkan penguatannya. Adapun target price TINS berada pada cluster fibo 150% dan 223.6%.

- Buy on Weakness: 865-880**
- Target Price: 990, 1,060**
- Stoploss: below 800**



LSIP – Buy on Weakness

Kami perkirakan posisi LSIP saat ini sudah berada pada akhir wave (y) dari wave [b], dimana peluang LSIP untuk terkoreksi sudah relatif terbatas, diperkirakan koreksi LSIP berada pada fibo 61.8% di level 1,290. Selanjutnya, apabila sudah terkonfirmasi selesai membentuk wave [b], LSIP akan bergerak menguat membentuk wave [c] dari wave 3.

Buy on Weakness: 1,290-1,325

Target Price: 1,400, 1,470, 1,560

Stoploss: below 1,260

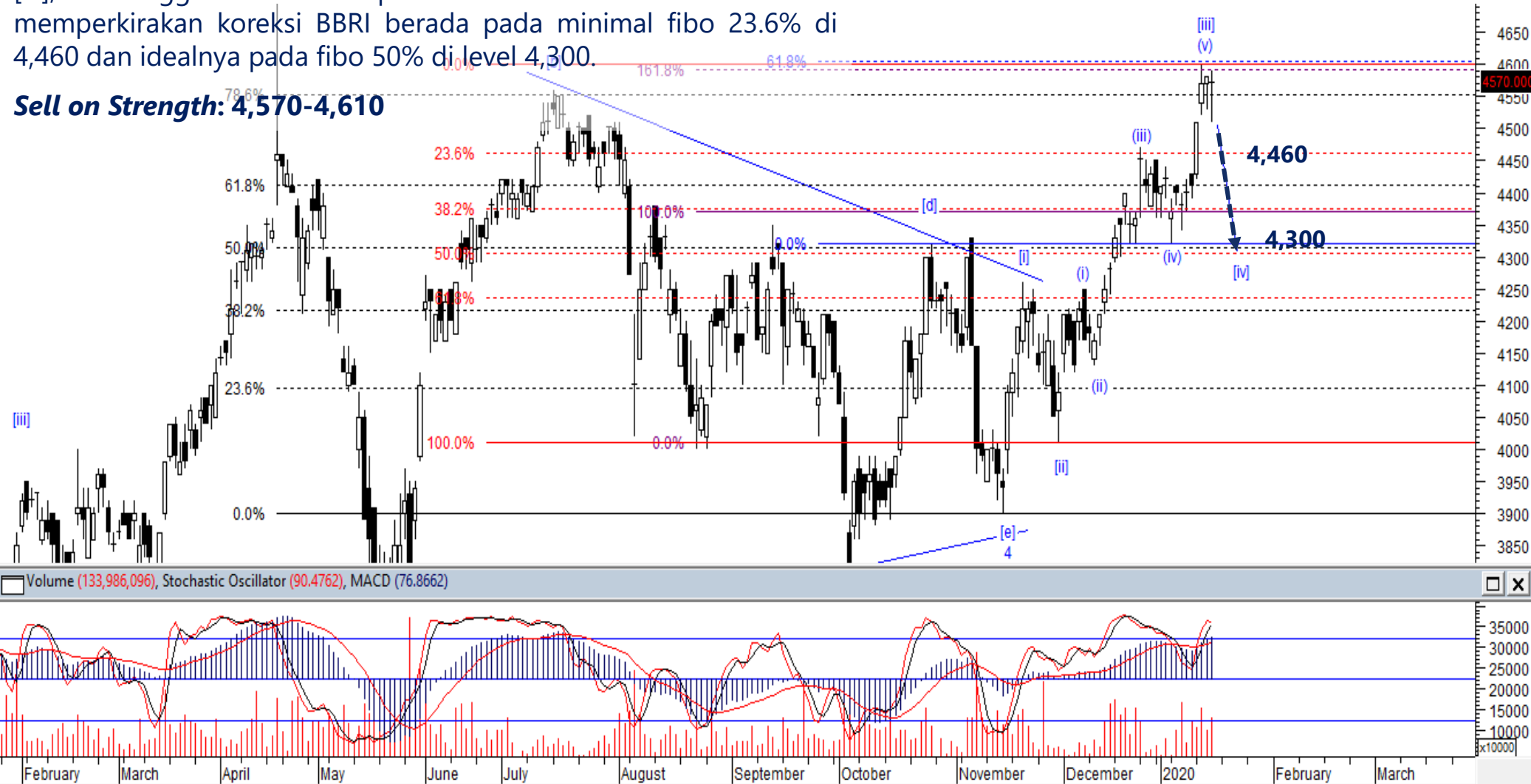


Stochastic Oscillator (14.8515), Volume (14,290,300), MACD (-4.95916)

BBRI – Sell On Strength

Posisi BBRI saat ini kami perkirakan sedang berada pada awal wave [iv], sehingga BBRI berpotensi untuk terkoreksi. Kami memperkirakan koreksi BBRI berada pada minimal fibo 23.6% di 4,460 dan idealnya pada fibo 50% di level 4,300.

Sell on Strength: 4,570-4,610





Thendra Crisnanda – Head of Institution Research
thendra.crisnanda@mncgroup.com
 Investment Strategy
 Ext. 52162



Victoria Venny – Research Analyst
victoria.nawang@mncgroup.com
 Telco, Toll Road, Logistic, Consumer, Poultry
 Ext. 52236



T. Herditya Wicaksana – Technical Analyst
herditya.wicaksana@mncgroup.com
 Technical Specialist – Elliott Wave
 Ext. 52150



Muhamad Rudy Setiawan – Research Analyst
muhamad.setiawan@mncgroup.com
 Construction, Property, Oil and Gas
 Ext. 52317



Catherina Vincentia – Research Associate
catherina.vincentia@mncgroup.com
 Ext. 52306



Jessica Sukimaja – Research Associate
jessica.sukimaja@mncgroup.com
 Ext. 52307

Disclaimer : MNCS Daily Scope Wave has been issued by PT MNC Sekuritas, It may not be reproduced or further distributed or published, in whole or in part, for any purpose. PT MNC Sekuritas has based this document on information obtained from sources it believes to be reliable but which it has not independently verified; PT MNC Sekuritas makes no guarantee, representation or warranty and accepts no responsibility to liability as to its accuracy or completeness. Expression of opinion herein are those of the research department only and are subject to change without notice. This document is not and should not be construed as an offer or the solicitation of an offer to purchase or subscribe or sell any investment. PT MNC Sekuritas and its affiliates and/or their offices, directors and employees may own or have positions in any investment mentioned herein or any investment related thereto and may from time to time add to or dispose of any such investment. PT MNC Sekuritas and its affiliates may act as market maker or have assumed an underwriting position in the securities of companies discussed herein (or investment related thereto) and may sell them to or buy them from customers on a principal basis and may also perform or seek to perform investment banking or underwriting services for or relating to those companies.