



# Daily SCOPE

## Wave

**MNC Financial Center Lt. 14 – 16**

Jl. Kebon Sirih No. 21 – 27, Jakarta 10340, Indonesia

[www.mncsekuritas.id](http://www.mncsekuritas.id)

a member of MNC Group

Institution Research Team | [herditya.wicaksana@mncgroup.com](mailto:herditya.wicaksana@mncgroup.com) | +6221 29080 3111 Ext.52150

**7 Juli 2020**

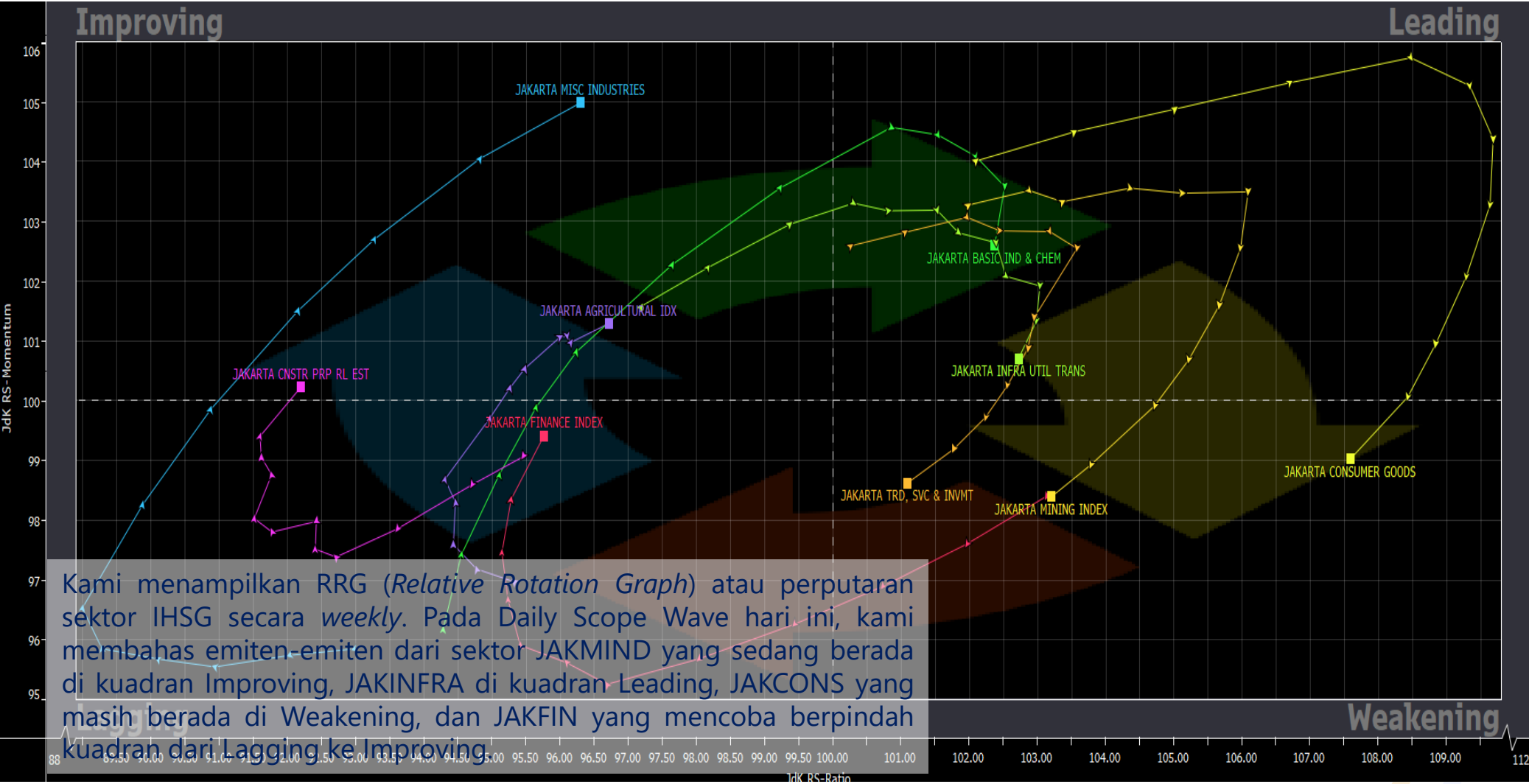
## Jakarta Composite Index (JCI) short term (1-2 days) bullish

*Kembali ditutup menguat pada perdagangan kemarin (6/7), kami memperkirakan IHSG saat ini akan menguji resistance di 5,020. Untuk level support terdekat IHSG berada di 4,914.*

### Top picks of the Day :

Stock	Close Price	Recommendation	Tactical Moves
TLKM	3,050	Spec Buy	Selama TLKM tidak terkoreksi melebihi 2,970, maka kami memperkirakan saat ini posisi TLKM masih berada di wave [ii] dari wave C.
BBNI	4,610	Buy on Weakness	Selama BBNI tidak terkoreksi melebihi 4,320, maka posisi BBNI saat ini kami perkirakan sedang berada di wave (ii) dari wave [c] dari wave 5.
ASII	4,840	Accum Buy	Selama ASII tidak bergerak terkoreksi ke bawah 4,400, maka kami perkirakan pergerakan ASII sedang berada di wave (b) dari wave [v] dari wave C.
INDF	6625	Sell on Strength	Saat ini posisi INDF sedang berada di awal wave [ii] dari wave C.

# RRG – Relative Rotation Graph



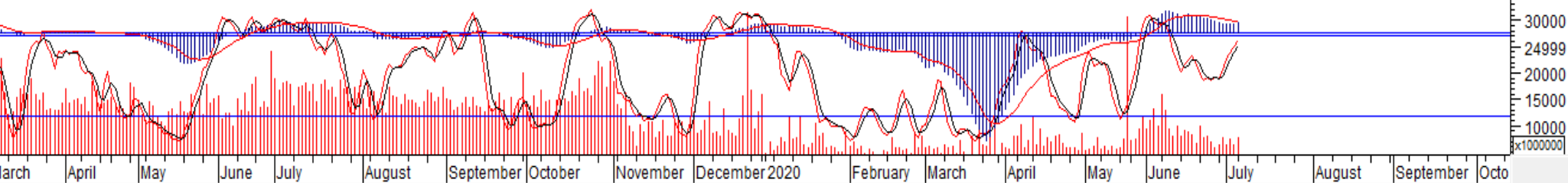
# JCI – Test 5,020



IHSG ditutup menguat pada awal pekan ini (6/7) sebesar 0,3% ke level 4,988. Support terdekat IHSG berada pada level 4,914 dan resistance masih berada pada 5,020 sekaligus level psikologis IHSG. Kami memperkirakan IHSG masih akan cenderung bergerak menguat untuk menguji resistance 5,020, sekalipun terkoreksi maka IHSG akan menuju ke area 4,930-4,960. Tetap waspada di level 4,862 sebagai level support berikutnya pada IHSG, apabila IHSG menembus area tersebut, maka IHSG akan menguji support 4,712.

**Support: 4,914, 4,862**

**Resistance: 5,020, 5,140**

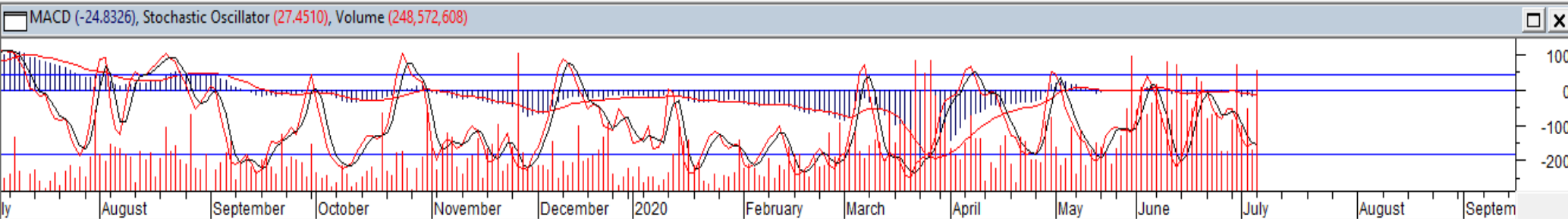


# TLKM – Spec Buy



Pada perdagangan kemarin (6/7) terkoreksi cukup agresif sebesar 2,2% ke area 3,050 disertai dengan tekanan jual yang besar. Selama TLKM tidak terkoreksi melebihi 2,970, maka kami memperkirakan saat ini posisi TLKM masih berada di wave [ii] dari wave C. Hal ini berarti TLKM akan terkoreksi terlebih dahulu dalam jangka pendek.

**Spec Buy: 2,990-3,040**  
**Target Price: 3,250, 3,500**  
**Stoploss: below 2,970**



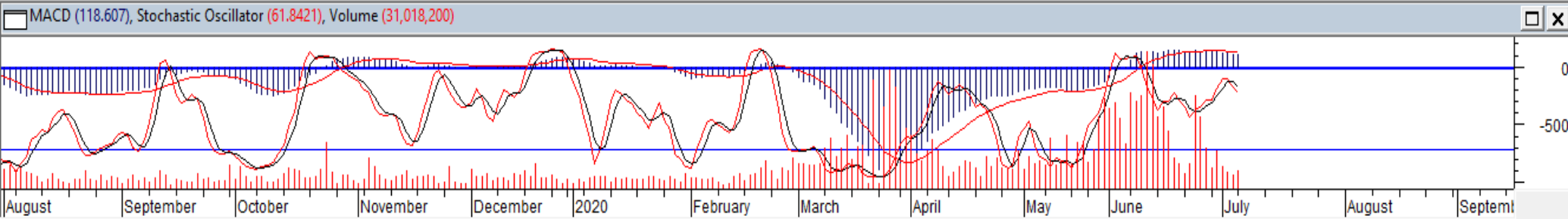
# BBNI – Buy on Weakness

Kemarin (6/7), BBNI menguat 1,1% ke level 4,610. Kami memperkirakan selama BBNI tidak terkoreksi melebihi 4,320, maka posisi BBNI saat ini kami perkirakan sedang berada di wave (ii) dari wave [c] dari wave 5. Hal ini berarti BBNI masih berpeluang melanjutkan penguatannya.

**Buy on Weakness: 4,500-4,600**

**Target Price: 5,000, 5,500**

**Stoploss: below 4,320**



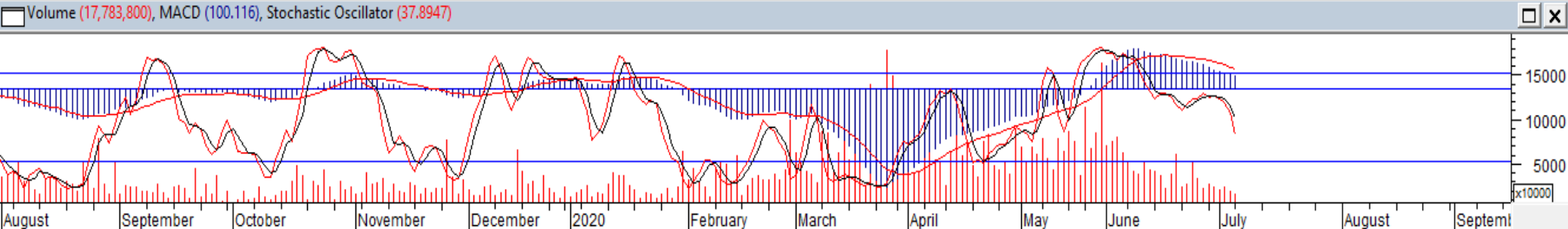
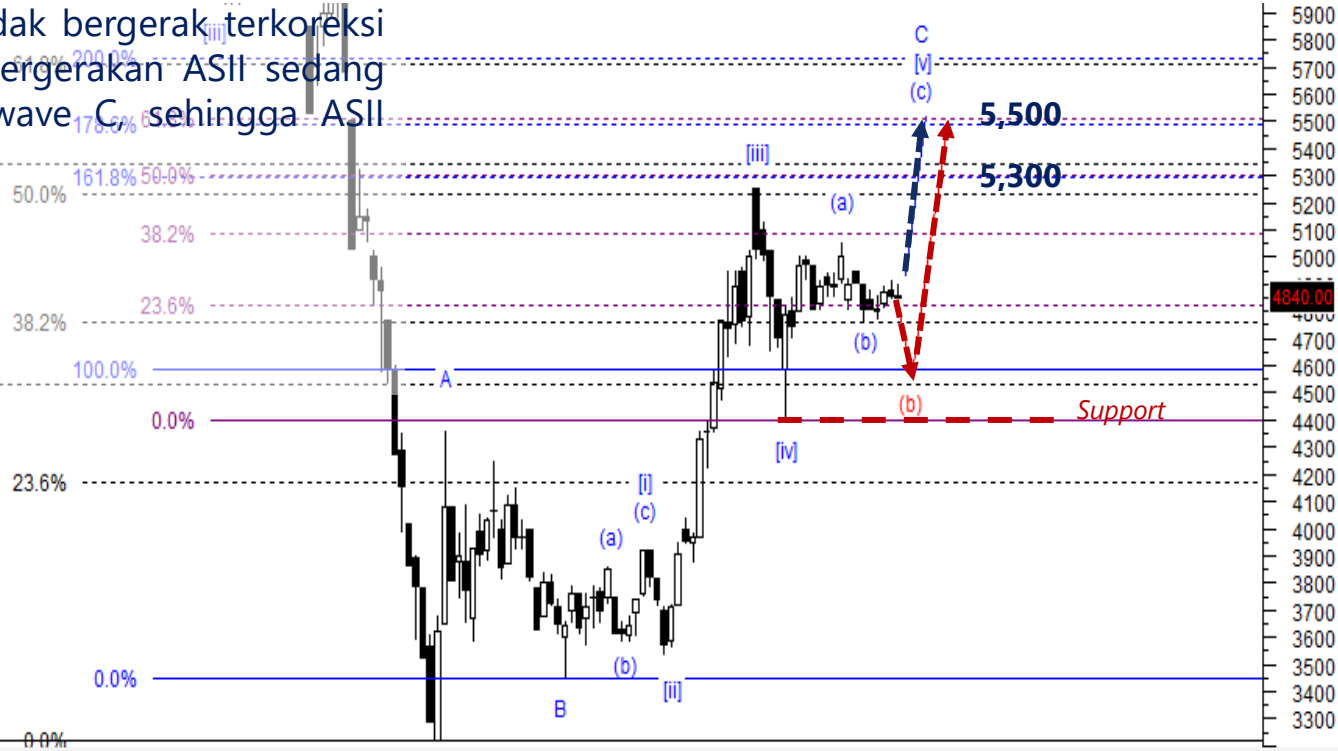
# ASII – Accum Buy

ASII terkoreksi tipis 0,2% pada perdagangan kemarin (6/7). Support terdekat ASII berada pada area 4,750 dan support krusialnya berada di 4,400. Selama ASII tidak bergerak terkoreksi ke bawah 4,400, maka kami perkirakan pergerakan ASII sedang berada di wave (b) dari wave [v] dari wave C, sehingga ASII berpeluang menguat kembali.

**Accum Buy: 4,600-4,800**

**Target Price: 5,300, 5,500**

**Stoploss: below 4,400**

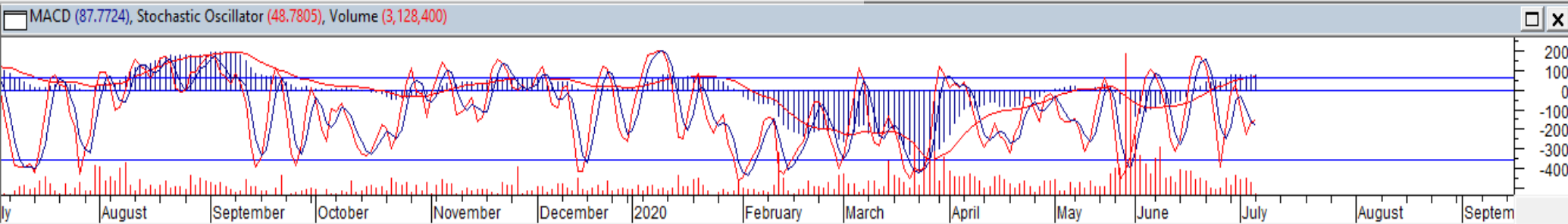


# INDF – Sell on Strength



Ditutup terkoreksi tipis 0,7% kemarin (6/7), kami perkirakan saat ini posisi INDF sedang berada di awal wave [ii] dari wave C. Hal ini berarti diperkirakan pergerakan INDF masih akan cenderung terkoreksi untuk mengkonfirmasi terbentuknya wave [ii], kami perkirakan level koreksi INDF terdekat berada pada 6,400 dan idealnya kami perkirakan di 5,800. Skenario ini berlaku selama INDF tidak menguat di atas 6,925.

**Sell on Strength: 6,675-6,750**







**Thendra Crisnanda – Head of Institution Research**  
[thendra.crisnanda@mncgroup.com](mailto:thendra.crisnanda@mncgroup.com)  
Investment Strategy  
Ext. 52162



**T. Herditya Wicaksana – Technical Analyst**  
[herditya.wicaksana@mncgroup.com](mailto:herditya.wicaksana@mncgroup.com)  
Technical Specialist – Elliott Wave  
Ext. 52150



**Victoria Venny – Research Analyst**  
[victoria.nawang@mncgroup.com](mailto:victoria.nawang@mncgroup.com)  
Telco, Toll Road, Logistic, Consumer, Poultry  
Ext. 52236



**Catherina Vincentia – Research Associate**  
[catherina.vincentia@mncgroup.com](mailto:catherina.vincentia@mncgroup.com)  
Ext. 52306



**Muhamad Rudy Setiawan – Research Analyst**  
[muhamad.setiawan@mncgroup.com](mailto:muhamad.setiawan@mncgroup.com)  
Construction, Property, Oil and Gas  
Ext. 52317

**Disclaimer :** MNCS Daily Scope Wave has been issued by PT MNC Sekuritas, It may not be reproduced or further distributed or published, in whole or in part, for any purpose. PT MNC Sekuritas has based this document on information obtained from sources it believes to be reliable but which it has not independently verified; PT MNC Sekuritas makes no guarantee, representation or warranty and accepts no responsibility to liability as to its accuracy or completeness. Expression of opinion herein are those of the research department only and are subject to change without notice. This document is not and should not be construed as an offer or the solicitation of an offer to purchase or subscribe or sell any investment. PT MNC Sekuritas and its affiliates and/or their offices, directors and employees may own or have positions in any investment mentioned herein or any investment related thereto and may from time to time add to or dispose of any such investment. PT MNC Sekuritas and its affiliates may act as market maker or have assumed an underwriting position in the securities of companies discusses herein (or investment related thereto) and may sell them to or buy them from customers on a principal basis and may also perform or seek to perform investment banking or underwriting services for or relating to those companies.