



Daily SCOPE

Wave

MNC Financial Center Lt. 14 – 16

Jl. Kebon Sirih No. 21 – 27, Jakarta 10340, Indonesia

www.mncsekuritas.id

a member of MNC Group

13 Juli 2020

Institution Research Team | herditya.wicaksana@mncgroup.com | +6221 29080 3111 Ext.52150

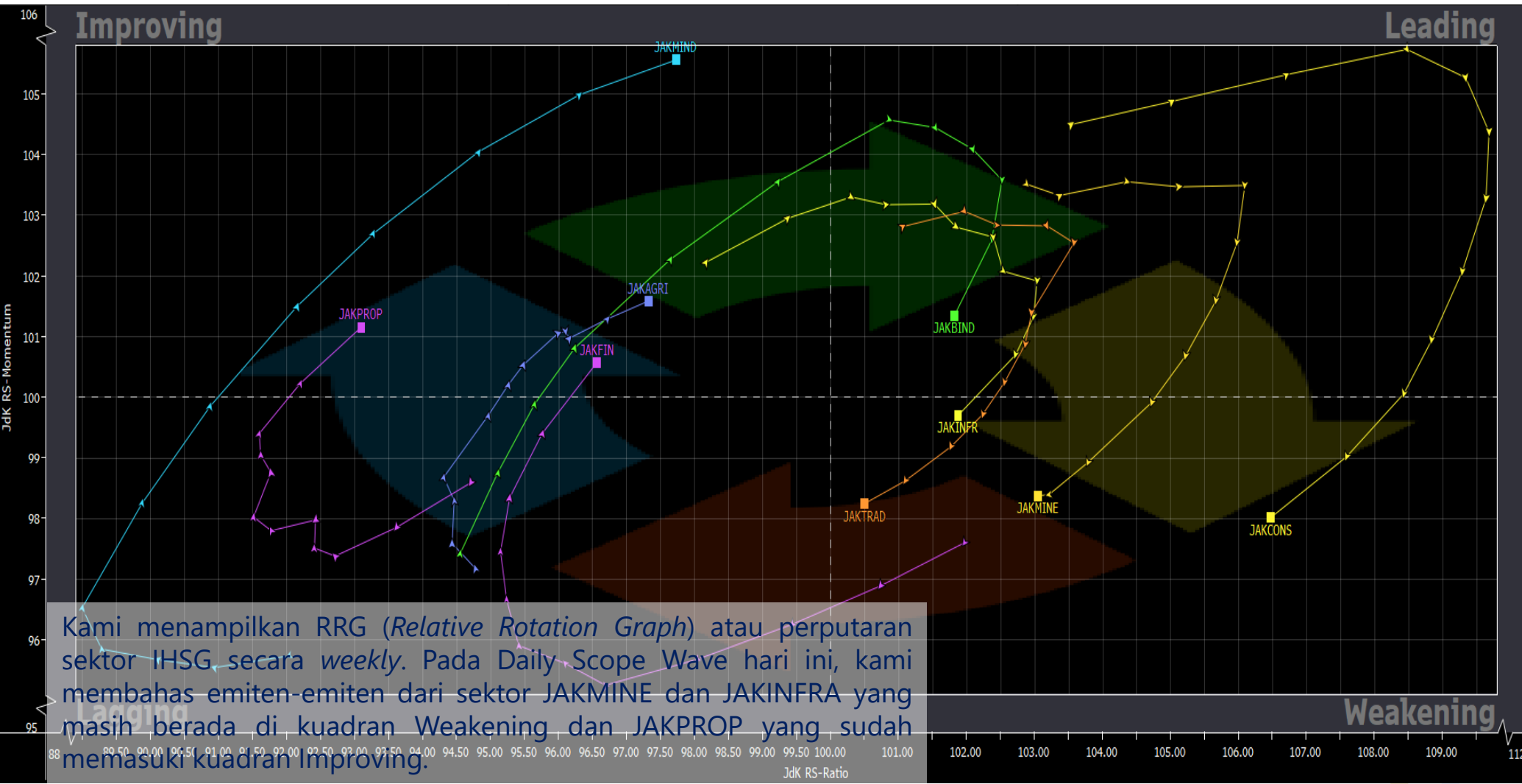
Jakarta Composite Index (JCI) short term (1-2 days) bullish

Koreksi IHSG yang terjadi selama dua hari ini, kami perkirakan merupakan koreksi yang wajar/normal. Kami memperkirakan IHSG akan menguji level resistance di 5,140 kemudian melanjutkan arah gerakannya ke 5,200 untuk membentuk pola diagonal wave [v] dari wave C. Tetap perhatikan support terdekat di 5,009-5,018 dan resistance 5,140.

Top picks of the Day :

Stock	Close Price	Recommendation	Tactical Moves
CTRA	650	Buy on Weakness	Selama tidak terkoreksi di bawah 600, kami memperkirakan pergerakan CTRA saat ini masih berada di awal wave [v] dari wave C dari wave (A).
INCO	3,090	Buy on Weakness	Saat ini posisi INCO sedang berada di akhir wave (iv).
TBIG	1,125	Buy on Weakness	Posisi TBIG saat ini kami perkirakan sedang berada pada bagian wave iii dari wave (c) dari wave [iii].
ELSA	242	Sell on Strength	Selama ELSA tidak menguat di atas 252, maka kami memperkirakan ELSA saat ini sedang berada di awal wave (B).

RRG – Relative Rotation Graph



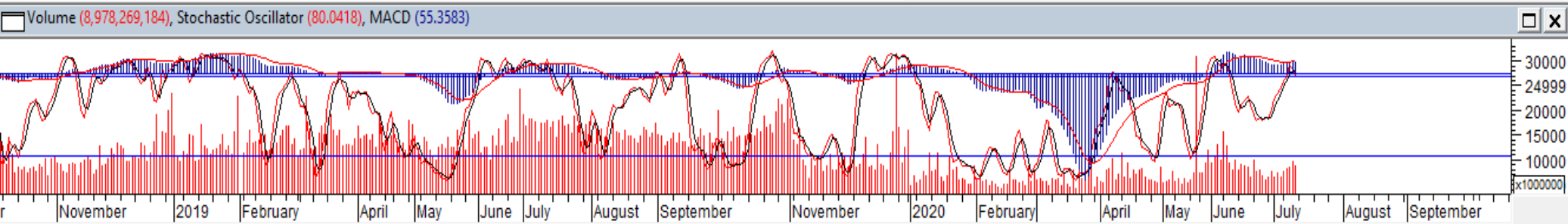
Kami menampilkan RRG (Relative Rotation Graph) atau perputaran sektor IHSG secara weekly. Pada Daily Scope Wave hari ini, kami membahas emiten-emiten dari sektor JAKMINE dan JAKINFRA yang masih berada di kuadran Weakening dan JAKPROP yang sudah memasuki kuadran Improving.

JCI – Normal Correction

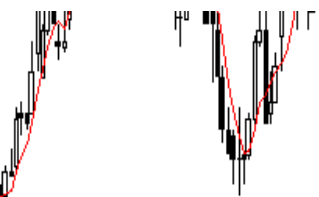


Menutup pekan kemarin (10/7), IHSG terkoreksi 0,4% ke level 5,031 dan koreksinya tertahan oleh MA5. Diperkirakan support terdekat IHSG berada pada area 5,009-5,018 dan resistancenya pada 5,140. Kami memperkirakan IHSG akan menguji resistance 5,140 untuk membentuk wave [v] dari wave C dengan target berada pada area 5,200-5,250.

Support: 5,009, 4,973
Resistance: 5,140, 5,220



CTRA – Buy on Weakness

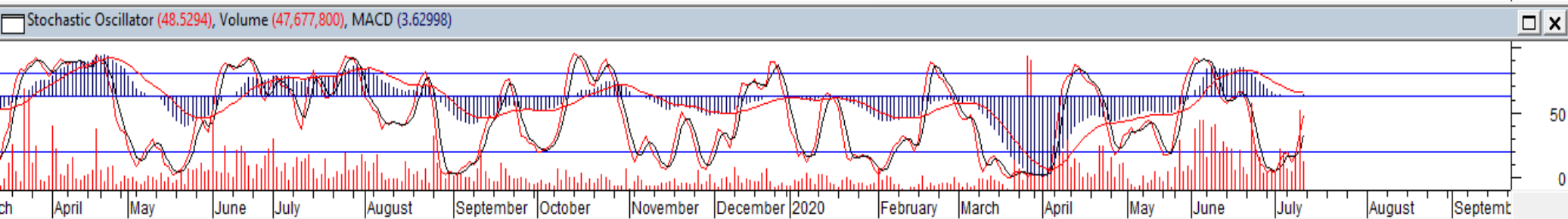


CTRA ditutup terkoreksi cukup agresif sebesar 3,7% ke level 650 pada penutupan pekan kemarin (10/7). Selama tidak terkoreksi di bawah 600, kami memperkirakan pergerakan CTRA saat ini masih berada di awal wave [v] dari wave C dari wave (A). Hal ini berarti CTRA masih berpeluang menguat untuk membentuk wave [v].

Buy on Weakness: 630-650

Target Price: 750, 855

Stoploss: below 600



INCO – Buy on Weakness

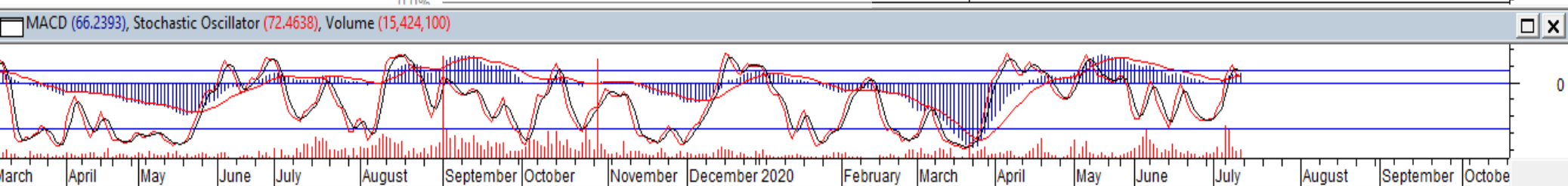


Menutup pekan kemarin (10/7), INCO terkoreksi tipis 0,3% ke level 3,090 dan membentuk candle doji. Kami memperkirakan saat ini posisi INCO sedang berada di akhir wave (iv), sehingga koreksi INCO akan relatif terbatas dan berpeluang untuk menguat.

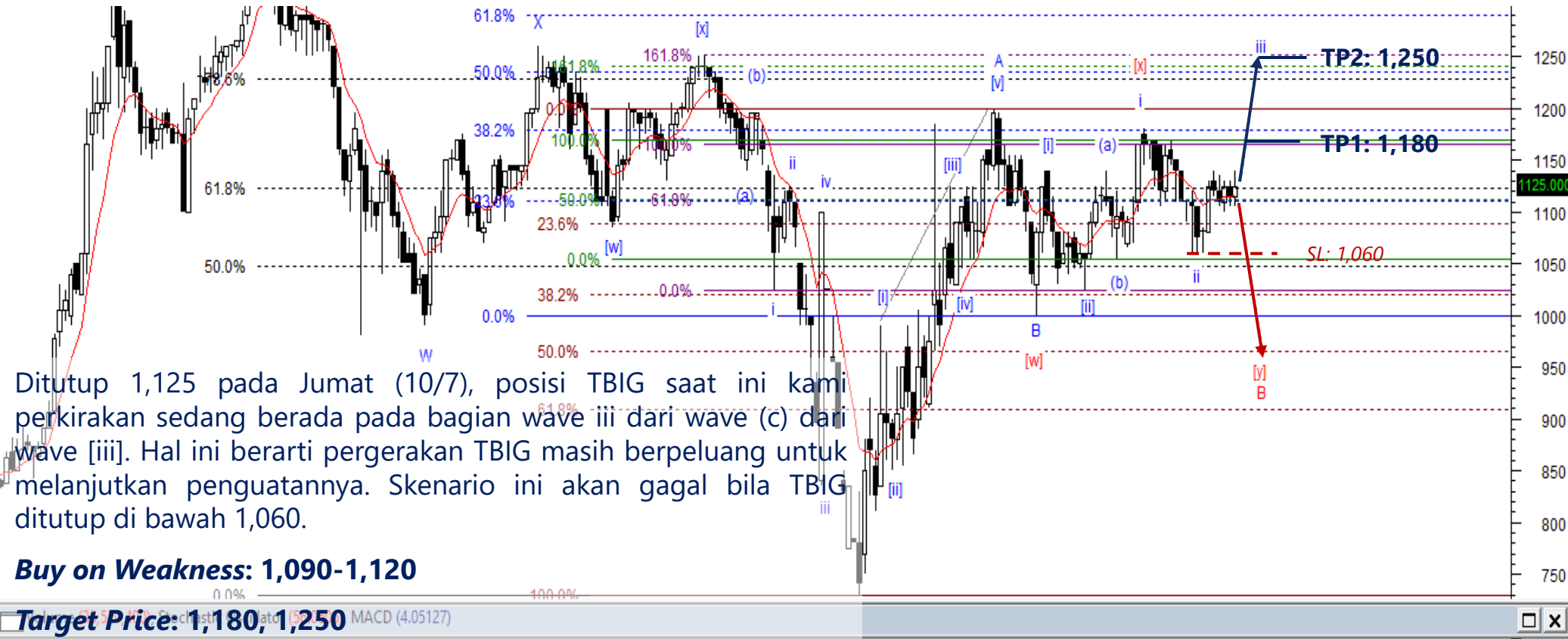
Buy on Weakness: 3,000-3,090

Target Price: 3,350, 3,550

Stoploss: below 2,770



TBIG – Buy on Weakness

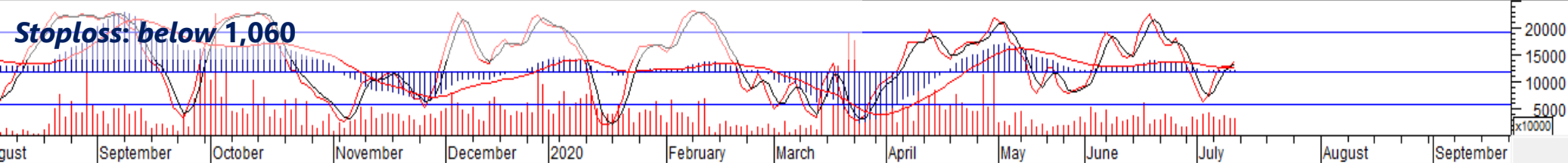


Ditutup 1,125 pada Jumat (10/7), posisi TBIG saat ini kami perkirakan sedang berada pada bagian wave iii dari wave (c) dari wave [iii]. Hal ini berarti pergerakan TBIG masih berpeluang untuk melanjutkan penguatannya. Skenario ini akan gagal bila TBIG ditutup di bawah 1,060.

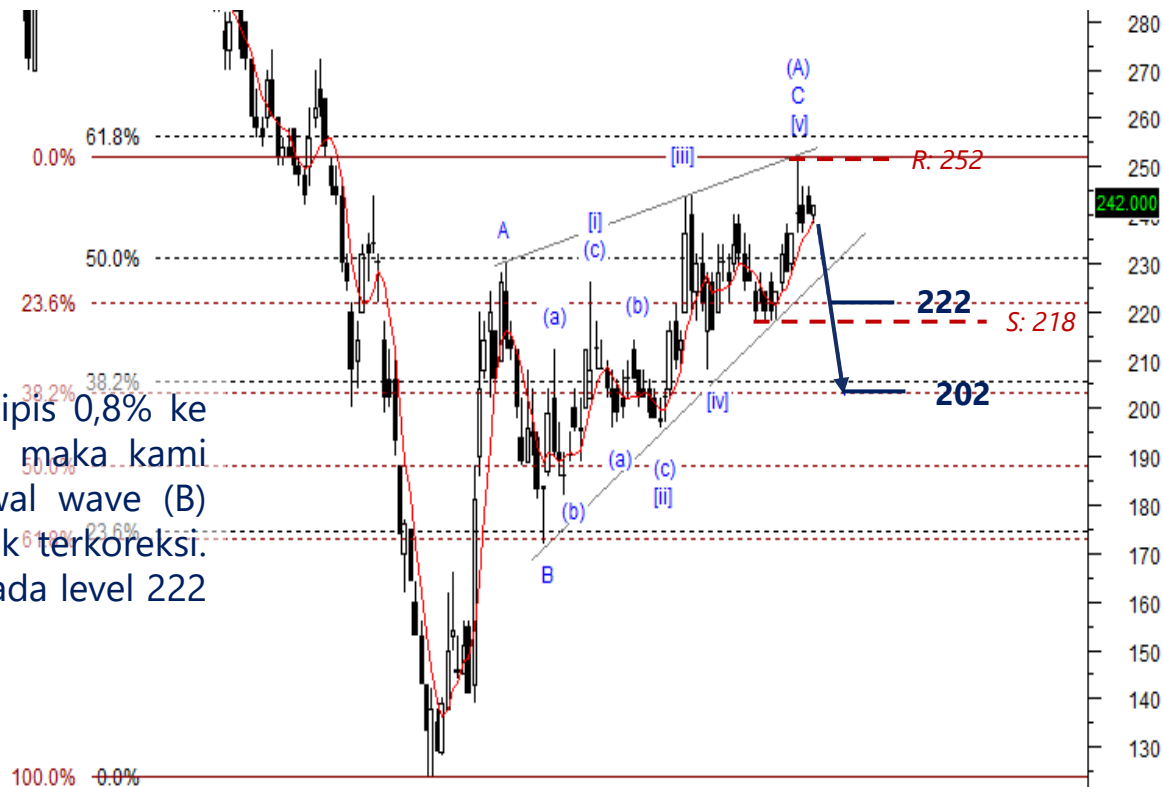
Buy on Weakness: 1,090-1,120

Target Price: 1,180, 1,250

Stoploss: below 1,060

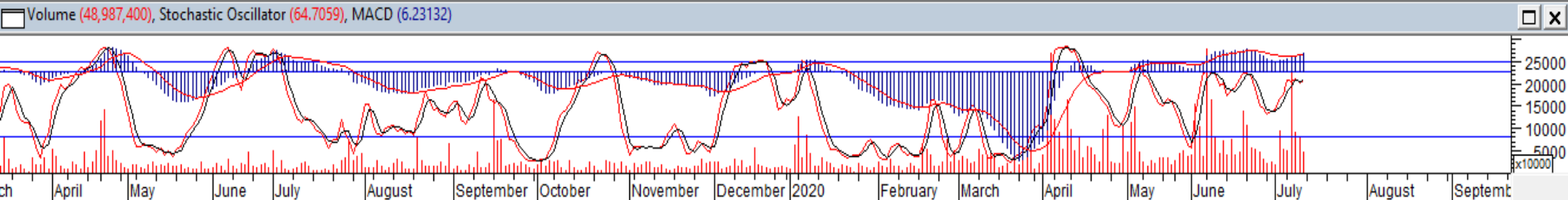


ELSA – Sell on Strength



Menutup pekan lalu (10/7), ELSA ditutup menguat tipis 0,8% ke level 242. Selama ELSA tidak menguat di atas 252, maka kami memperkirakan ELSA saat ini sedang berada di awal wave (B) sehingga pergerakan ELSA diperkirakan rentan untuk terkoreksi. Kami perkirakan level koreksi terdekat ELSA berada pada level 222 dan idealnya berada di 202.

Sell on Strength: 242-250





Thendra Crisnanda – Head of Institution Research
thendra.crisnanda@mncgroup.com
Investment Strategy
Ext. 52162



T. Herditya Wicaksana – Technical Analyst
herditya.wicaksana@mncgroup.com
Technical Specialist – Elliott Wave
Ext. 52150



Victoria Venny – Research Analyst
victoria.nawang@mncgroup.com
Telco, Toll Road, Logistic, Consumer, Poultry
Ext. 52236



Catherina Vincentia – Research Associate
catherina.vincentia@mncgroup.com
Ext. 52306



Muhamad Rudy Setiawan – Research Analyst
muhamad.setiawan@mncgroup.com
Construction, Property, Oil and Gas
Ext. 52317

Disclaimer : MNCS Daily Scope Wave has been issued by PT MNC Sekuritas, It may not be reproduced or further distributed or published, in whole or in part, for any purpose. PT MNC Sekuritas has based this document on information obtained from sources it believes to be reliable but which it has not independently verified; PT MNC Sekuritas makes no guarantee, representation or warranty and accepts no responsibility to liability as to its accuracy or completeness. Expression of opinion herein are those of the research department only and are subject to change without notice. This document is not and should not be construed as an offer or the solicitation of an offer to purchase or subscribe or sell any investment. PT MNC Sekuritas and its affiliates and/or their offices, directors and employees may own or have positions in any investment mentioned herein or any investment related thereto and may from time to time add to or dispose of any such investment. PT MNC Sekuritas and its affiliates may act as market maker or have assumed an underwriting position in the securities of companies discusses herein (or investment related thereto) and may sell them to or buy them from customers on a principal basis and may also perform or seek to perform investment banking or underwriting services for or relating to those companies.