



Daily SCOPE

Wave

MNC Financial Center Lt. 14 – 16

Jl. Kebon Sirih No. 21 – 27, Jakarta 10340, Indonesia

www.mncsekuritas.id

a member of MNC Group

15 Juli 2020

Institution Research Team | herditya.wicaksana@mncgroup.com | +6221 29080 3111 Ext.52150

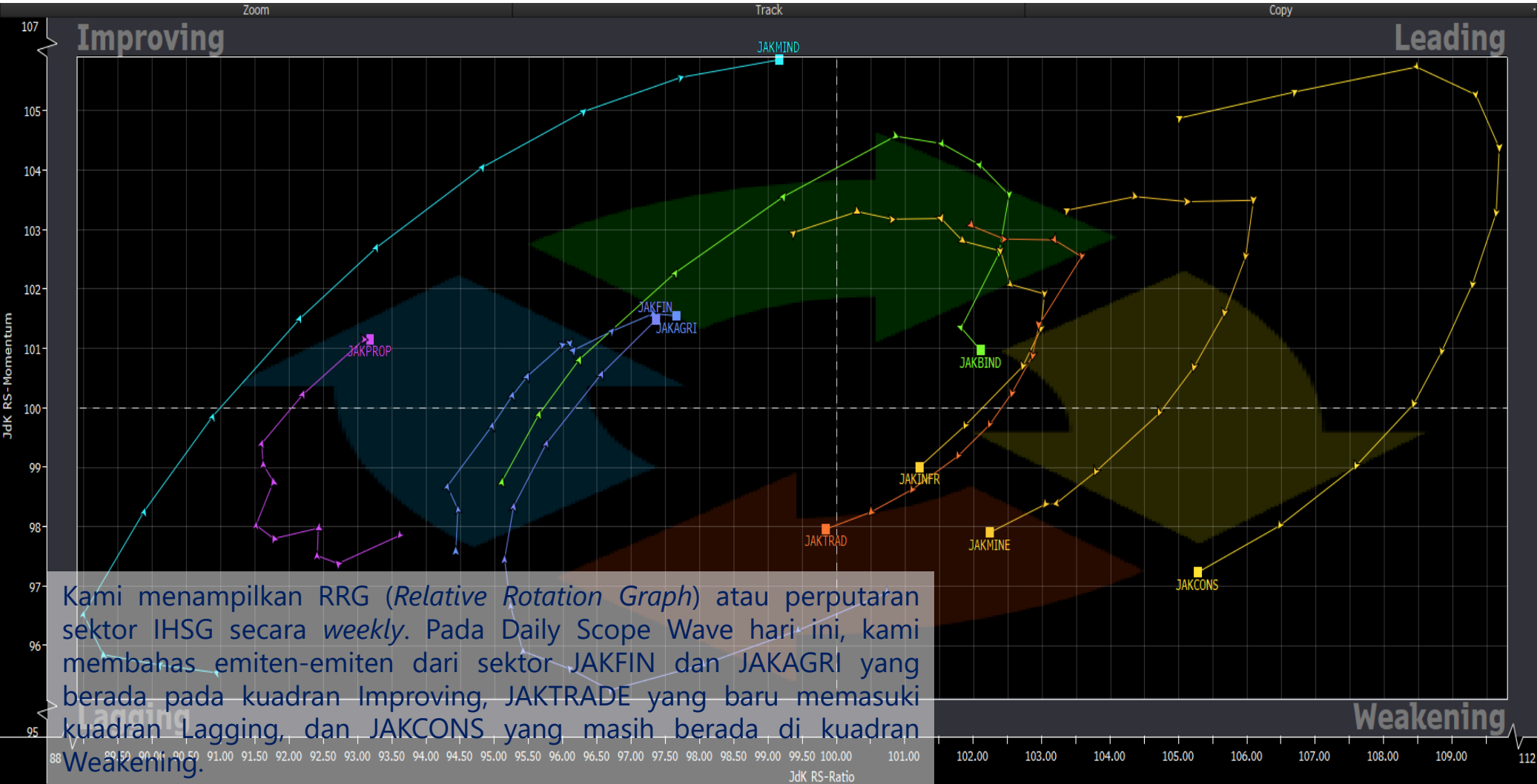
Jakarta Composite Index (JCI) *short term (1-2 days) bullish*

IHSG ditutup menguat tipis 0,3%, kami memperkirakan IHSG berpeluang untuk menguji resistance terdekatnya terlebih dahulu di 5,111 dan selanjutnya di 5,140. Sekalipun terkoreksi diperkirakan area koreksi IHSG berada pada area 5,020.

Top picks of the Day :

Stock	Close Price	Recommendation	Tactical Moves
AALI	8,575	Buy on Weakness	Saat ini AALI sedang berada pada bagian wave (iii) dari wave [v] dari wave C.
AKRA	2,450	Buy on Weakness	Saat ini AKRA berada di akhir wave [ii] dari wave C.
GGRM	46,975	Buy on Weakness	Saat ini posisi GGRM sedang berada di akhir wave [e] dari wave B dari pola triangle.
BBCA	31,000	Sell on Strength	Penguatan yang terjadi pada BBCA kemarin (14/7), merupakan bagian dari wave v dari wave (iii) dari wave [iii].

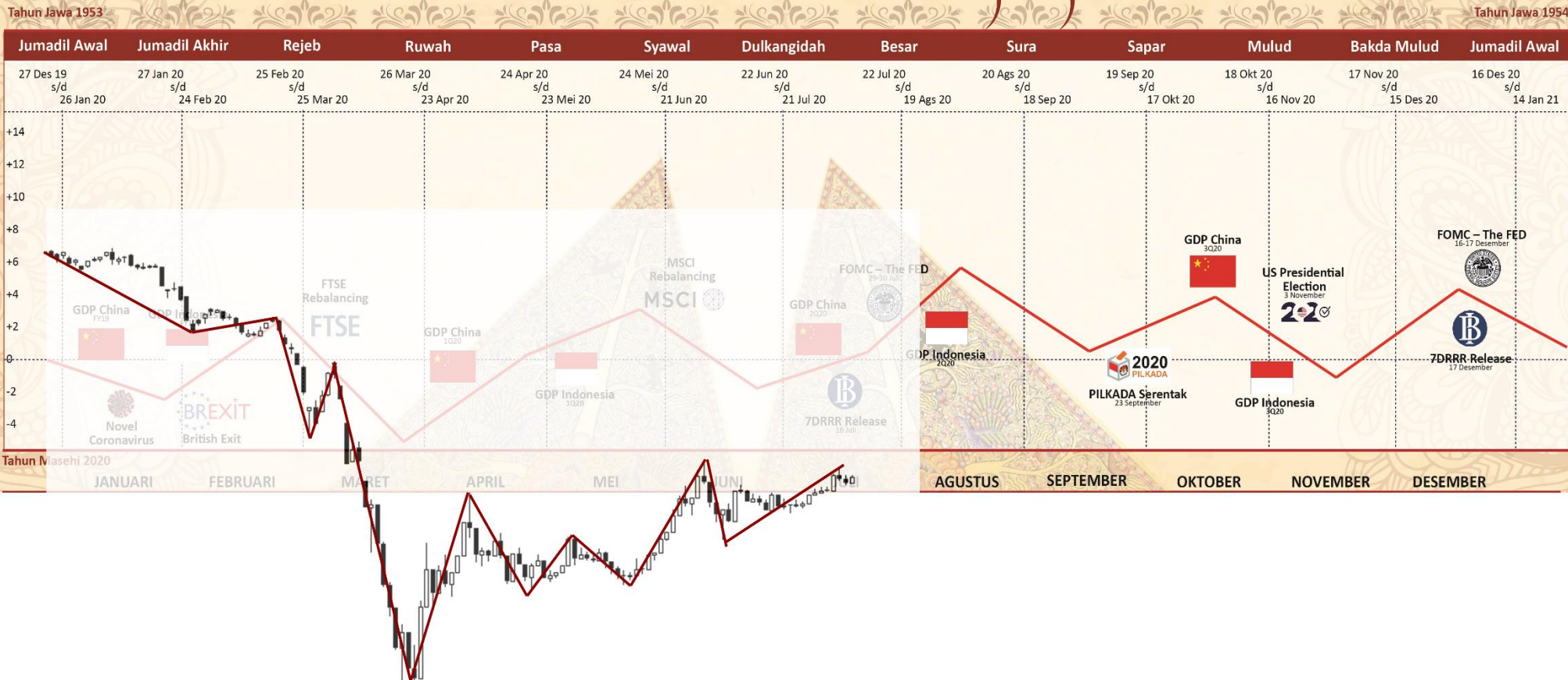
RRG – Relative Rotation Graph



Kami menampilkan RRG (Relative Rotation Graph) atau perputaran sektor IHSG secara weekly. Pada Daily Scope Wave hari ini, kami membahas emiten-emiten dari sektor JAKFIN dan JAKAGRI yang berada pada kuadran Improving, JAKTRADE yang baru memasuki kuadran Lagging, dan JAKCONS yang masih berada di kuadran Weakening.

MNCS Primbon Index

Primbon Index 2020



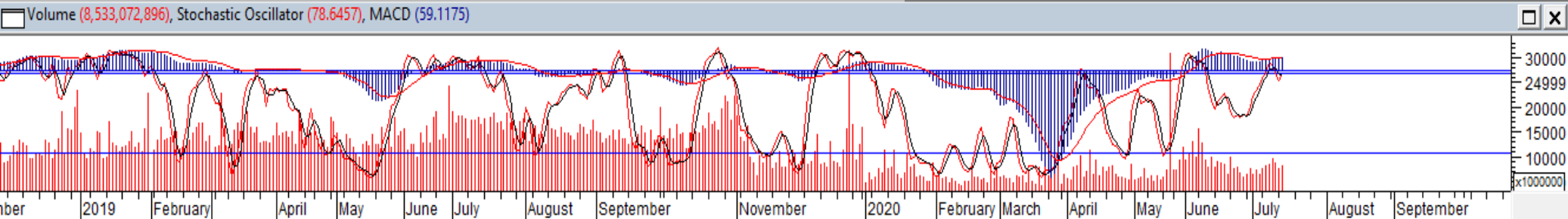
JCI – Test Resistance



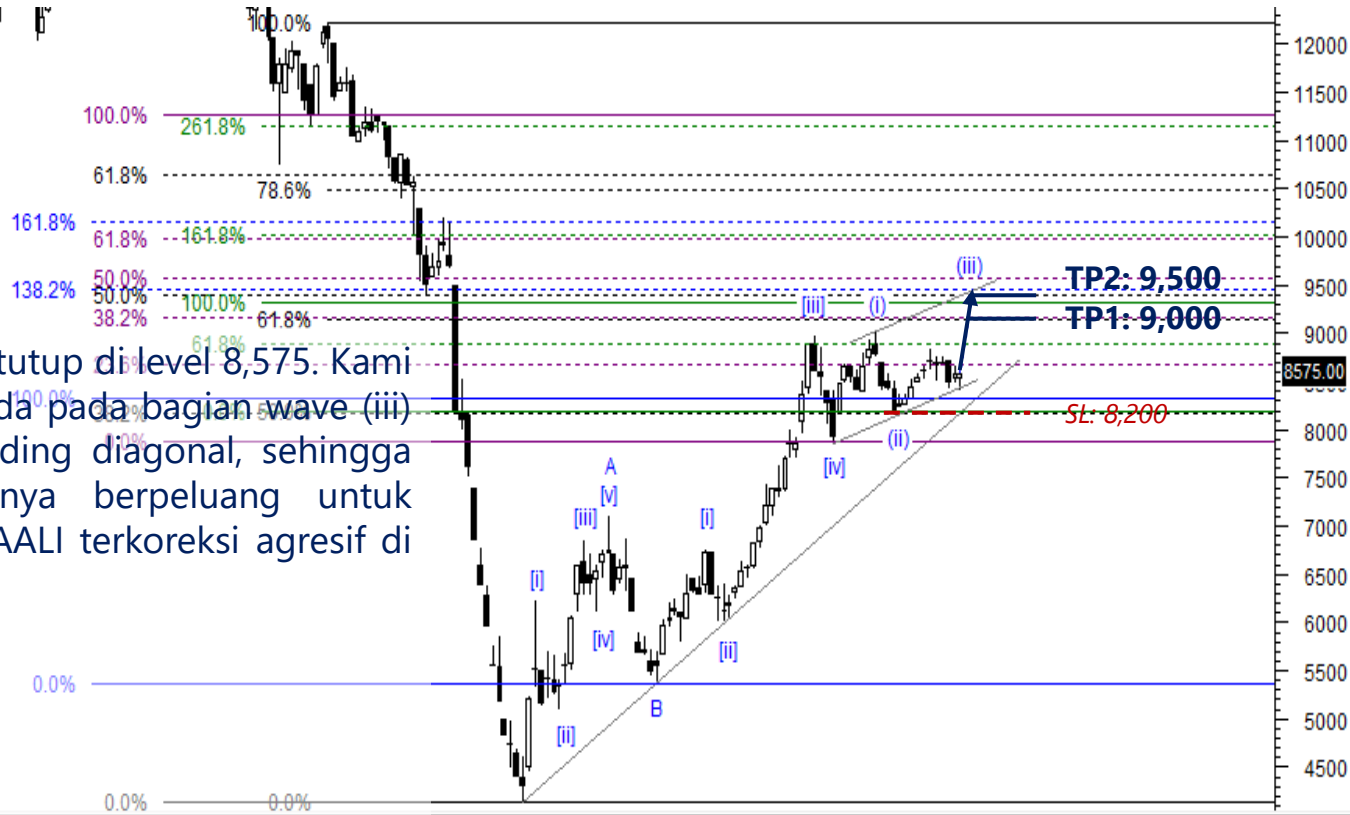
Sempat berada pada zona merah, namun pada perdagangan kemarin (14/7), IHSG ditutup menguat tipis 0,3% ke level 5,079. Kami memperkirakan saat ini IHSG sedang berada di awal wave [c] dari wave 5, sehingga diperkirakan IHSG masih berpeluang untuk menguji resistance di 5,111 terlebih dahulu, kemudian level 5,140 dan selanjutnya akan melanjutkan penguatannya ke area 5,200-5,300. Sekalipun IHSG terkoreksi, kami perkiraan akan berada pada area 5,020.

Support: 5,009, 4,973

Resistance: 5,111, 5,140



AAI – Buy on Weakness



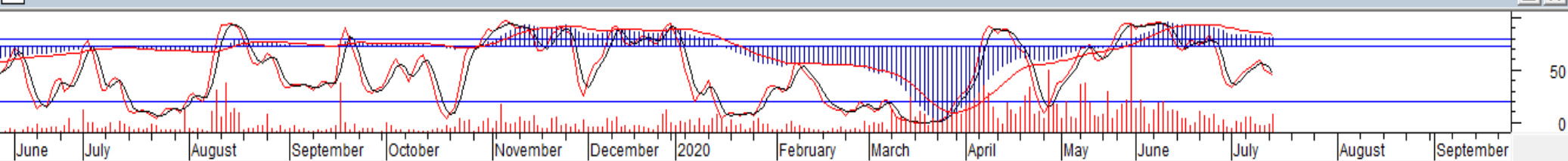
Pada perdagangan kemarin (14/7), AAI ditutup di level 8,575. Kami memperkirakan saat ini AAI sedang berada pada bagian wave (iii) dari wave [v] dari wave C pada pola ending diagonal, sehingga diperkirakan pergerakan AAI selanjutnya berpeluang untuk menguat. Skenario ini akan gagal ketika AAI terkoreksi agresif di bawah 8,200.

Buy on Weakness: 8,400-8,550

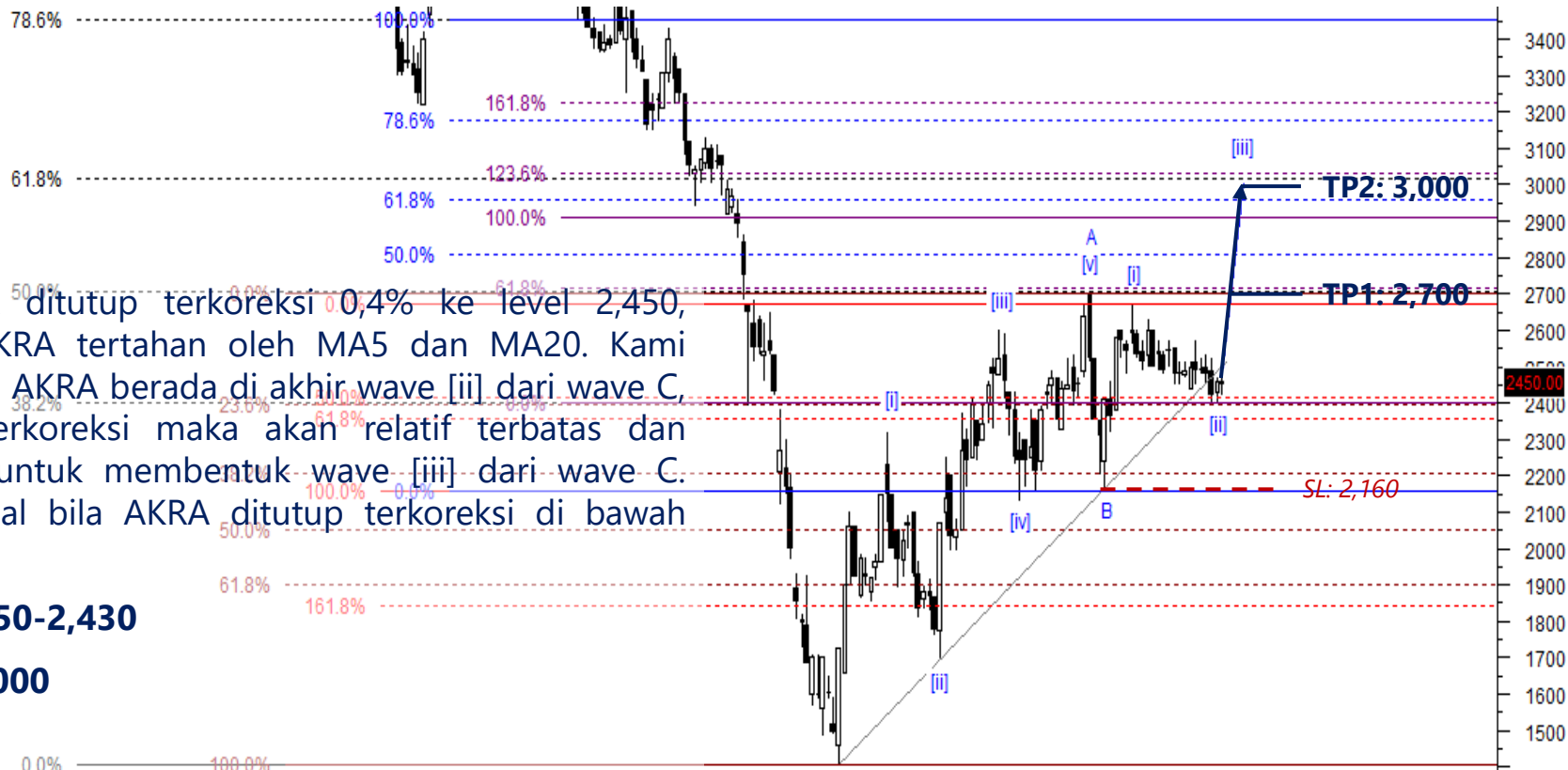
Target Price: 9,000, 9,500

Stoploss: below 8,200

Stochastic Oscillator (46.0674), Volume (2,109,100), MACD (208.908)



AKRA – Buy on Weakness

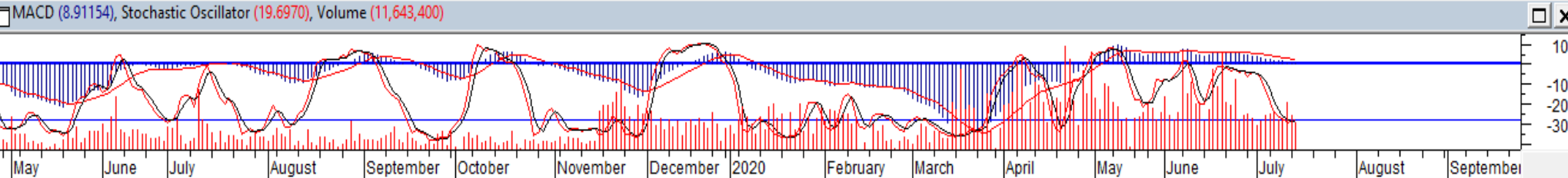


Kemarin (14/7), AKRA ditutup terkoreksi 0,4% ke level 2,450, dimana pergerakan AKRA tertahan oleh MA5 dan MA20. Kami memperkirakan saat ini AKRA berada di akhir wave [ii] dari wave C, sehingga meskipun terkoreksi maka akan relatif terbatas dan berpeluang menguat untuk membentuk wave [iii] dari wave C. Skenario ini akan gagal bila AKRA ditutup terkoreksi di bawah 2,160.

Buy on Weakness: 2,350-2,430

Target Price: 2,700, 3,000

Stoploss: below 2,160

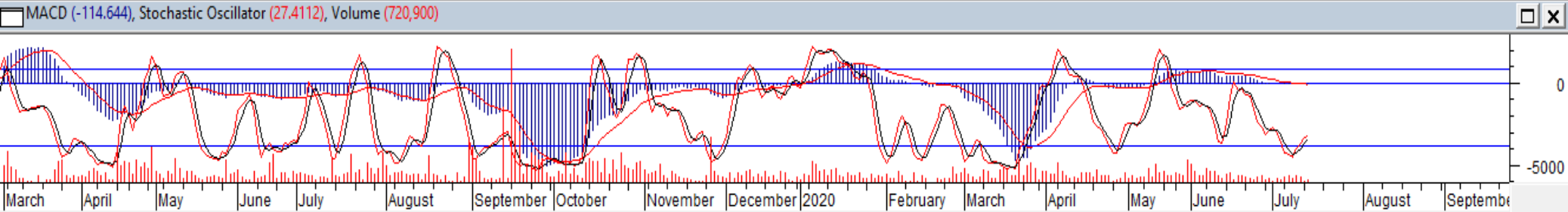


GGRM – Buy on Weakness



GGRM terkoreksi tipis 0,1% ke level 46,975 dan pergerakannya tertahan oleh MA20. Kami memperkirakan saat ini posisi GGRM sedang berada di akhir wave [e] dari wave B dari pola triangle, sehingga koreksi GGRM akan relatif terbatas. Apabila GGRM mampu menguat menembus resistance terdekatnya di level 47,550-47,625 maka GGRM berpotensi menguat membentuk wave C.

- Buy on Weakness: 46,700-46,975**
- Target Price: 48,500, 53,000**
- Stoploss: below 46,500**

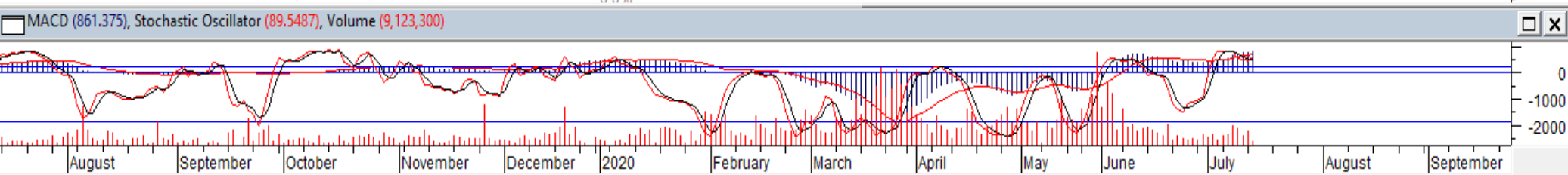


BBCA – Sell on Strength



Kami memperkirakan penguatan yang terjadi pada BBCA kemarin (14/7), merupakan bagian dari wave v dari wave (iii) dari wave [iii]. Hal ini berarti penguatan BBCA akan cenderung terbatas dan rentan terkoreksi untuk membentuk wave (iv) dari wave [iii]. Adapun level koreksi BBCA kami perkirakan berada pada level 30,700 dan 29,975, level koreksi tersebut dapat dijadikan sebagai level buyback.

Sell on Strength: 31,000-31,750





Thendra Crisnanda – Head of Institution Research
thendra.crisnanda@mncgroup.com
Investment Strategy
Ext. 52162



T. Herditya Wicaksana – Technical Analyst
herditya.wicaksana@mncgroup.com
Technical Specialist – Elliott Wave
Ext. 52150



Victoria Venny – Research Analyst
victoria.nawang@mncgroup.com
Telco, Toll Road, Logistic, Consumer, Poultry
Ext. 52236



Catherina Vincentia – Research Associate
catherina.vincentia@mncgroup.com
Ext. 52306



Muhamad Rudy Setiawan – Research Analyst
muhamad.setiawan@mncgroup.com
Construction, Property, Oil and Gas
Ext. 52317

Disclaimer : MNCS Daily Scope Wave has been issued by PT MNC Sekuritas, It may not be reproduced or further distributed or published, in whole or in part, for any purpose. PT MNC Sekuritas has based this document on information obtained from sources it believes to be reliable but which it has not independently verified; PT MNC Sekuritas makes no guarantee, representation or warranty and accepts no responsibility to liability as to its accuracy or completeness. Expression of opinion herein are those of the research department only and are subject to change without notice. This document is not and should not be construed as an offer or the solicitation of an offer to purchase or subscribe or sell any investment. PT MNC Sekuritas and its affiliates and/or their offices, directors and employees may own or have positions in any investment mentioned herein or any investment related thereto and may from time to time add to or dispose of any such investment. PT MNC Sekuritas and its affiliates may act as market maker or have assumed an underwriting position in the securities of companies discussed herein (or investment related thereto) and may sell them to or buy them from customers on a principal basis and may also perform or seek to perform investment banking or underwriting services for or relating to those companies.