



Daily SCOPE

Wave

MNC Financial Center Lt. 14 – 16

Jl. Kebon Sirih No. 21 – 27, Jakarta 10340, Indonesia

www.mncsekuritas.id

a member of MNC Group

2 Juni 2020

Institution Research Team | herditya.wicaksana@mncgroup.com | +6221 29080 3111 Ext.52150

Jakarta Composite Index (JCI) short term (1-2 days) bullish

Pergerakan IHSG pekan lalu (29/5) sudah mencapai target ideal wave (iii), waspadai koreksi IHSG dalam jangka pendek yang diperkirakan berada pada area 4,650-4,725.

Top picks of the Day :

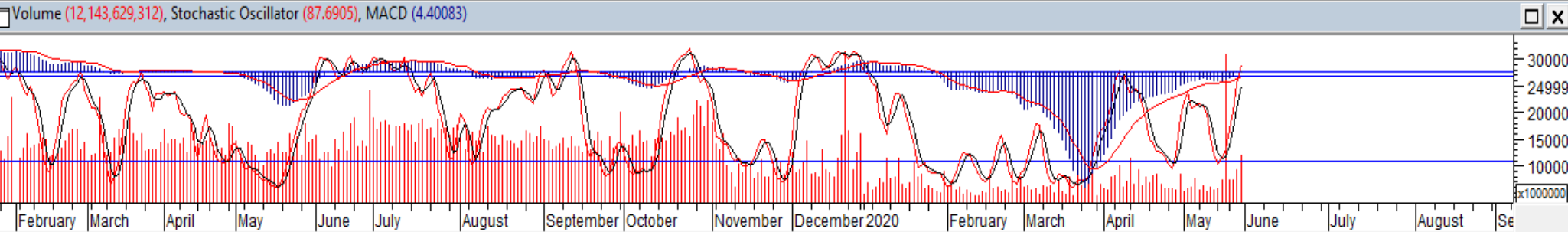
Stock	Close Price	Recommendation	Tactical Moves
TLKM	3,150	Buy on Weakness	Saat ini posisi TLKM sudah berada di akhir wave [ii] dari wave C, dimana koreksi TLKM akan relatif terbatas.
PTBA	1,945	Buy on Weakness	Selama PTBA tidak terkoreksi melebihi 1,800, maka kami pekirakan koreksi kemarin merupakan akhir dari wave (b) dari wave [iii] dari wave C.
LSIP	690	Buy on Weakness	LSIP diperkirakan berpotensi untuk terkoreksi terlebih dahulu untuk membentuk wave (c) dari wave [ii].
BMRI	4,470	Sell on Strength	Posisi BMRI sudah berada di akhir wave (iii), dimana penguatan BMRI diperkirakan relatif terbatas dan rentan terkoreksi untuk membentuk wave (iv).

JCI – Short-term Correction?



Penguatan IHSG pada penutupan pekan lalu (29/5) berada di level 4,753 atau menguat 0,8% disertai meningkatnya tekanan beli. Kami melihat pergerakan IHSG sudah menembus MA 60 dan sudah mencapai target ideal dari wave (iii) dari wave [c] dari wave 2. Kami perkirakan juga IHSG masih memiliki peluang untuk melanjutkan penguatannya ke 4,775-4,850, namun sebelumnya, dalam jangka pendek IHSG memiliki potensi terkoreksi ke area 4,650-4,725 untuk membentuk wave (iv) dari wave [c] dari wave 2.

Support: 4,610, 4,474
Resistance: 4,780, 4,975



TLKM – Buy on Weakness



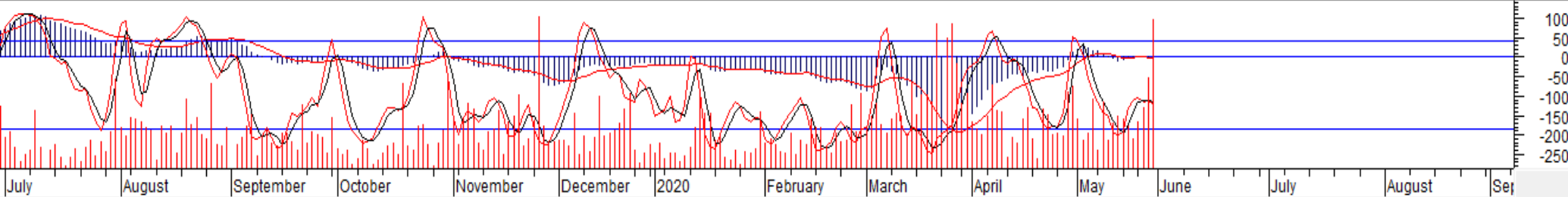
Penutupan pekan lalu (29/5), TLKM menguat 0,6% ke level 3,150 diikuti dengan tekanan beli yang besar. Kami memperkirakan saat ini posisi TLKM sudah berada di akhir wave [ii] dari wave C, dimana koreksi TLKM akan relatif terbatas dan memiliki potensi menguat untuk membentuk wave [iii] dari wave C.

Buy on Weakness: 3,100-3,150

Target Price: 3,400, 3,650

Stoploss: below 3,020

MACD (-7.53485), Stochastic Oscillator (36.4486), Volume (276,092,096)



PTBA – Buy on Weakness



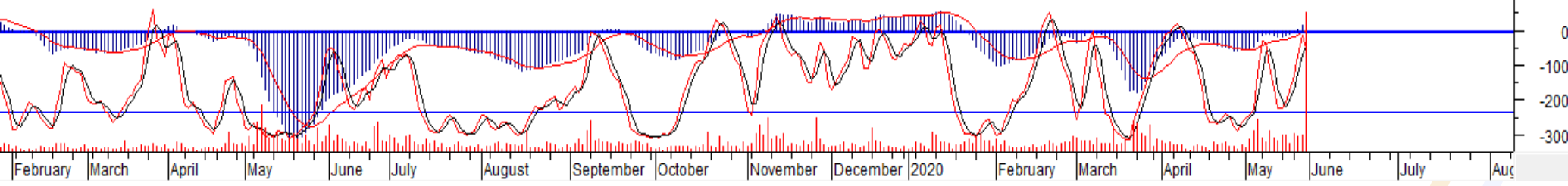
Menutup pekan lalu (29/5), PTBA terkoreksi 6,9% dengan tekanan jual yang besar. Selama PTBA tidak terkoreksi melebihi 1,800, maka kami perkirakan koreksi kemarin merupakan akhir dari wave (b) dari wave [iii] dari wave C. Hal tersebut berarti diperkirakan koreksi PTBA sudah cenderung terbatas dan berpotensi berbalik menguat.

Buy on Weakness: 1,900-1,950

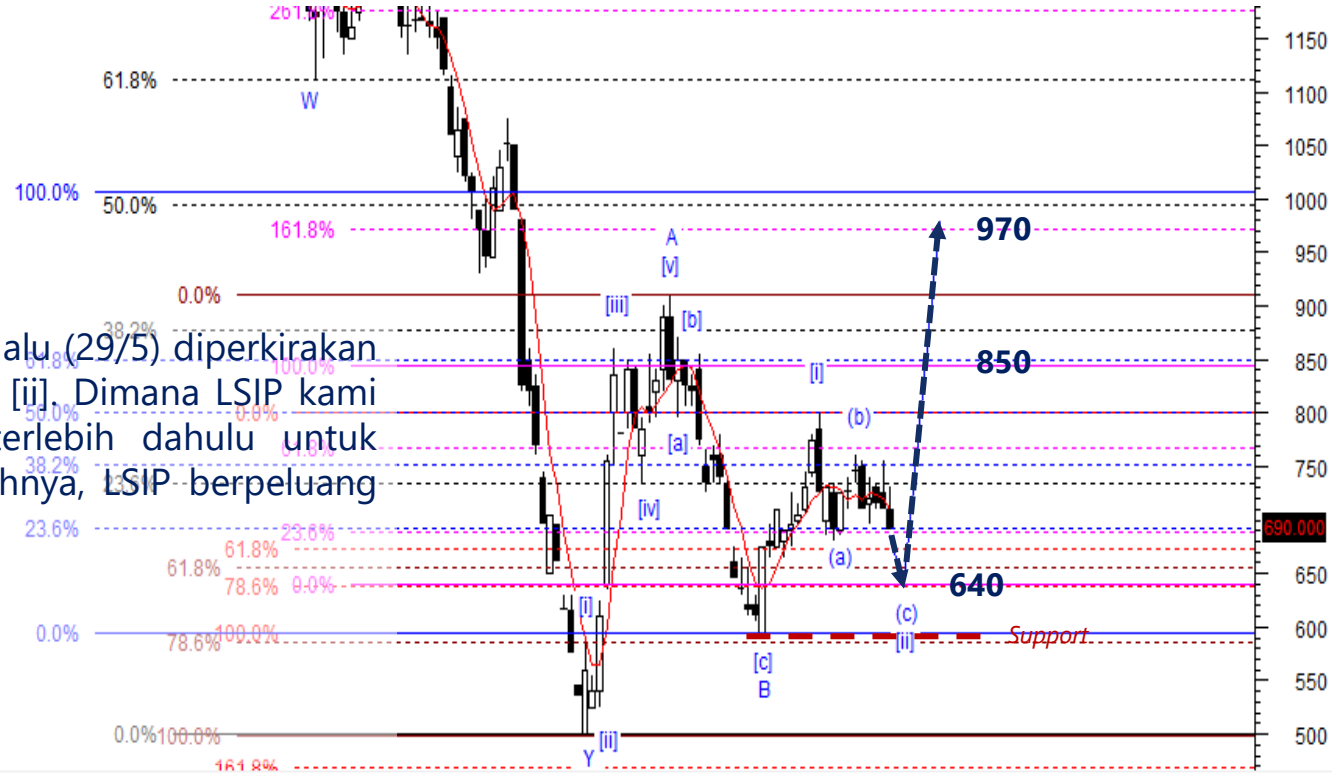
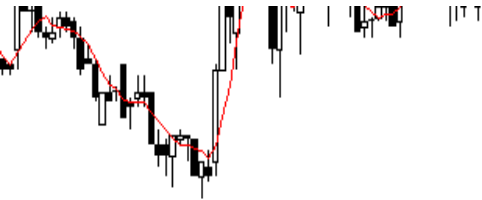
Target Price: 2,200, 2,350

Stoploss: below 1,800

MACD (14,9181), Stochastic Oscillator (68,3036), Volume (364,481,600)



LSIP – Buy on Weakness

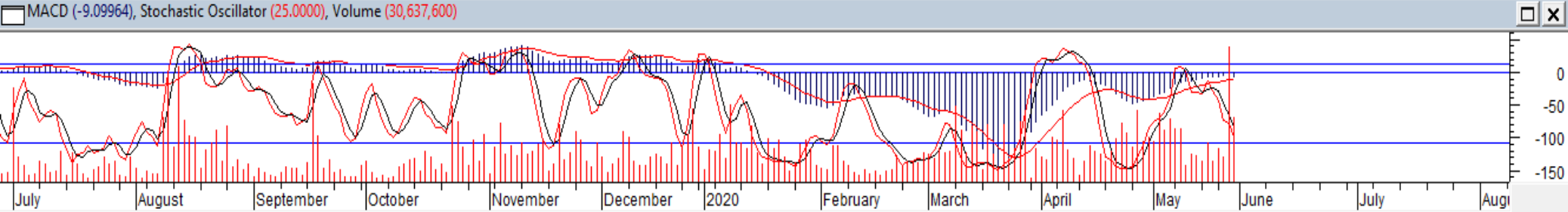


Koreksi 2,8% yang terjadi pada LSIP pekan lalu (29/5) diperkirakan merupakan bagian dari wave (c) dari wave [ii]. Dimana LSIP kami perkirakan berpotensi untuk terkoreksi terlebih dahulu untuk membentuk wave (c) dari wave [ii]. Setelahnya, LSIP berpotensi untuk menguat kembali.

Buy on Weakness: 640-680

Target Price: 850, 970

Stoploss: below 595



BMRI – Sell on Strength

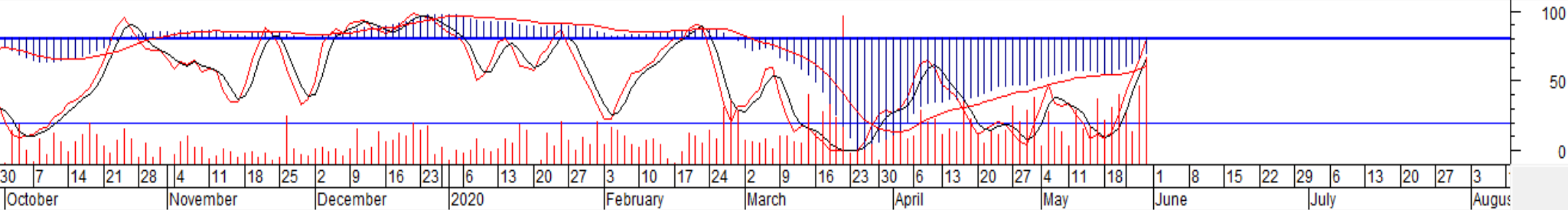


BMRI menguat cukup agresif pada perdagangan pekan lalu (29/5) diiringi dengan tekanan beli yang cukup besar juga. Kami memperkirakan saat ini posisi BMRI sudah berada di akhir wave (iii), dimana penguatan BMRI diperkirakan relatif terbatas dan rentan terkoreksi untuk membentuk wave (iv). Adapun level koreksi BMRI berada pada area 4,230-4,370, level-level tersebut juga dapat diperhatikan sebagai level *buyback*:

Sell on Strength: 4,500-4,600



Stochastic Oscillator (79.7468), Volume (175,273,408), MACD (-123.256)





Thendra Crisnanda – Head of Institution Research
thendra.crisnanda@mncgroup.com
Investment Strategy
Ext. 52162



T. Herditya Wicaksana – Technical Analyst
herditya.wicaksana@mncgroup.com
Technical Specialist – Elliott Wave
Ext. 52150



Victoria Venny – Research Analyst
victoria.nawang@mncgroup.com
Telco, Toll Road, Logistic, Consumer, Poultry
Ext. 52236



Catherina Vincentia – Research Associate
catherina.vincentia@mncgroup.com
Ext. 52306



Muhamad Rudy Setiawan – Research Analyst
muhamad.setiawan@mncgroup.com
Construction, Property, Oil and Gas
Ext. 52317

Disclaimer : MNCS Daily Scope Wave has been issued by PT MNC Sekuritas, It may not be reproduced or further distributed or published, in whole or in part, for any purpose. PT MNC Sekuritas has based this document on information obtained from sources it believes to be reliable but which it has not independently verified; PT MNC Sekuritas makes no guarantee, representation or warranty and accepts no responsibility to liability as to its accuracy or completeness. Expression of opinion herein are those of the research department only and are subject to change without notice. This document is not and should not be construed as an offer or the solicitation of an offer to purchase or subscribe or sell any investment. PT MNC Sekuritas and its affiliates and/or their offices, directors and employees may own or have positions in any investment mentioned herein or any investment related thereto and may from time to time add to or dispose of any such investment. PT MNC Sekuritas and its affiliates may act as market maker or have assumed an underwriting position in the securities of companies discusses herein (or investment related thereto) and may sell them to or buy them from customers on a principal basis and may also perform or seek to perform investment banking or underwriting services for or relating to those companies.