



# Daily SCOPE

Wave

**MNC Financial Center Lt. 14 – 16**

Jl. Kebon Sirih No. 21 – 27, Jakarta 10340, Indonesia

[www.mncsekuritas.id](http://www.mncsekuritas.id)

a member of MNC Group

Institution Research Team | [herditya.wicaksana@mncgroup.com](mailto:herditya.wicaksana@mncgroup.com) | +6221 29080 3111 Ext.52150

**9 Juni 2020**

## Jakarta Composite Index (JCI) *short term (1-2 days) bullish*

*Penguatan IHSG kemarin (8/6), tertahan oleh fibo cluster 61.8, kami perkirakan IHSG akan menguji resistance pada area 5,112-5,133. Waspada koreksi yang akan terjadi di IHSG, karena posisi IHSG saat ini sudah berada di akhir wave C.*

### Top picks of the Day :

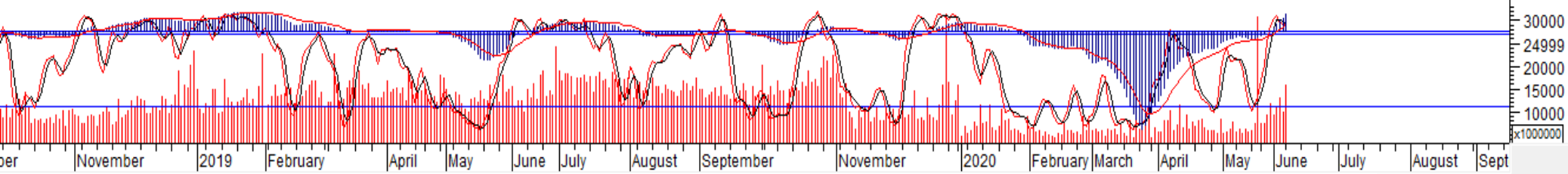
Stock	Close Price	Recommendation	Tactical Moves
LSIP	840	Buy on Weakness	LSIP saat ini sedang berada di wave (c) dari wave [iii], dimana LSIP berpeluang untuk melanjutkan penguatannya.
INCO	3,000	Buy on Weakness	Selama INCO tidak terkoreksi menembus 2,740, maka koreksi INCO kemarin (8/6) merupakan bagian dari wave [v] dari wave C.
WTON	294	Sell on Strength	WTON sudah berada di akhir wave [iii] dari wave C, dimana WTON rentan untuk terkoreksi dahulu untuk membentuk wave [iv].
BBNI	4,830	Sell on Strength	Posisi BBNI sudah berada di akhir wave C dari wave (A), dimana BBNI rentan terkoreksi untuk membentuk wave (B).

# JCI – End of Wave C?



IHSG kembali ditutup menguat 2,5% dan disertai dengan tekanan beli yang masih cukup besar, namun pergerakan IHSG tertahan oleh fibo cluster 61.8. Kami memperkirakan IHSG akan menguji resistance pada area 5,112-5,133 terlebih dahulu sekaligus menutup gap yang terjadi. Posisi IHSG saat ini diperkirakan sedang berada di akhir wave C, sehingga meskipun IHSG menguat namun patut diwaspadai akan adanya koreksi ke depannya. Adapun level koreksi terdekat IHSG berada pada 4,700-4,800.

**Support: 4,970, 4,747**  
**Resistance: 5,112, 5,228**



# LSIP – Buy on Weakness

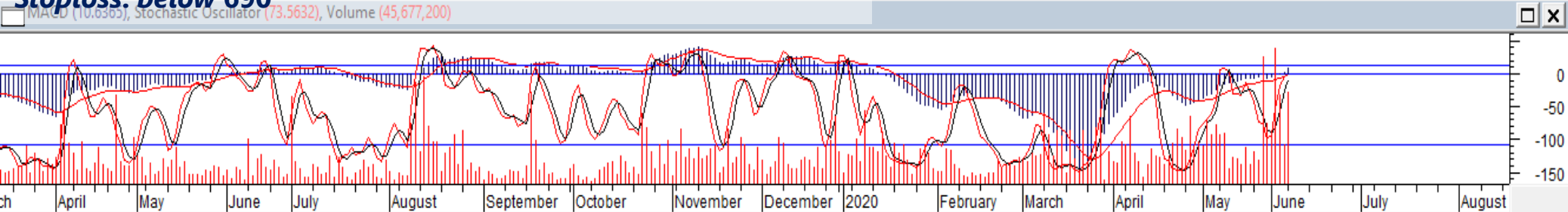


Menutup perdagangan kemarin (8/6), LSIP menguat 5,8% di level 820. Kami perkirakan LSIP saat ini sedang berada di wave (c) dari wave [iii], dimana LSIP berpeluang untuk melanjutkan penguatannya. Skenario ini akan gagal bila LSIP terkoreksi ke bawah 690.

**Buy on Weakness: 780-810**

**Target Price: 880, 920**

**Stoploss: below 690**



# INCO – Buy on Weakness

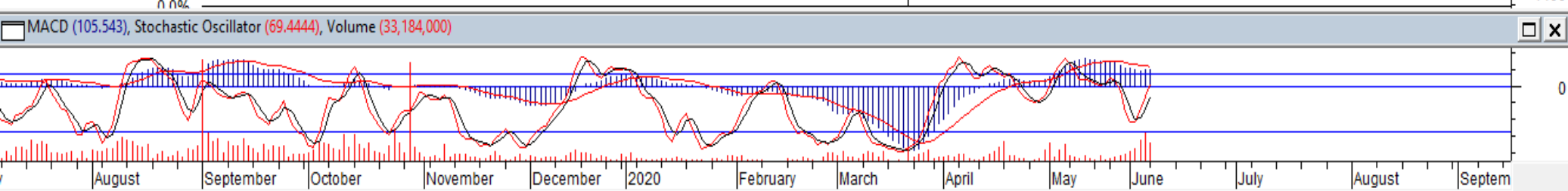


Selama INCO tidak terkoreksi menembus 2,740, maka koreksi INCO sebesar 1% kemarin (8/6) merupakan bagian dari wave [v] dari wave C. Hal ini mengindikasikan INCO masih berpeluang untuk menguat dalam jangka pendek dan cukup terbatas.

**Buy on Weakness: 2,850-3,000**

**Target Price: 3,200, 3,300**

**Stoploss: below 2,740**

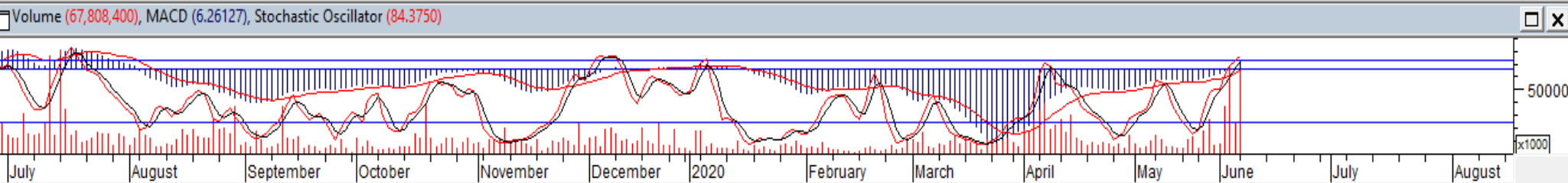


# WTON – Sell on Strength



Pada perdagangan kemarin (8/6), WTON menguat signifikan sebesar 12.2% ke level 294. Kami memperkirakan pergerakan WTON sudah berada di akhir wave [iii] dari wave C, dimana WTON rentan untuk terkoreksi dahulu untuk membentuk wave [iv] ke area 266-276. Setelah terkonfirmasi membentuk wave [iv], selanjutnya WTON berpotensi menguat kembali, silahkan gunakan level koreksi sebagai level *buyback*.

## Sell on Strength: 294-302

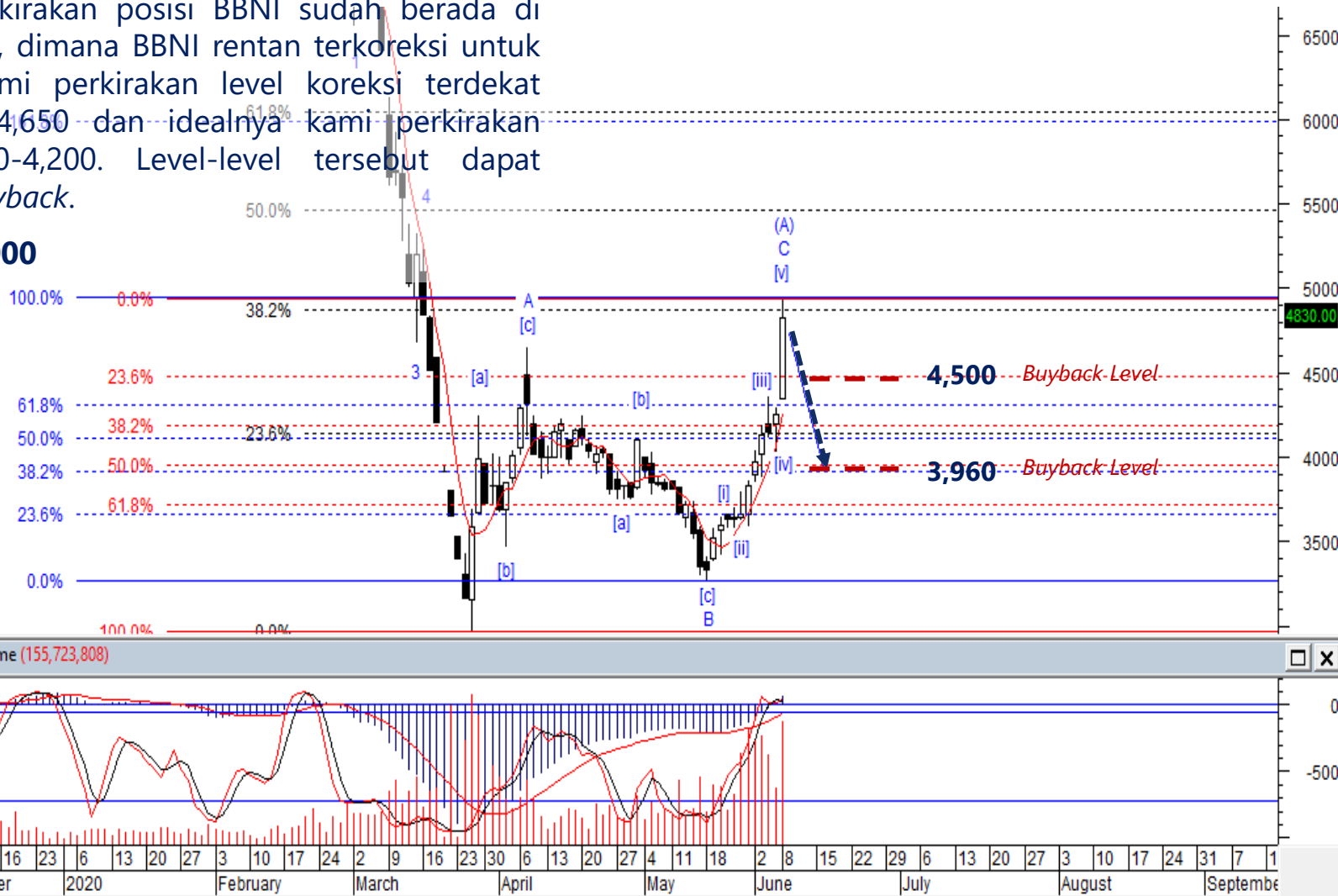




# BBNI – Sell on Strength

Kemarin (8/6), BBNI menguat agresif sebesar 13.6% dan ditutup di level 4,830. Kami memperkirakan posisi BBNI sudah berada di akhir wave C dari wave (A), dimana BBNI rentan terkoreksi untuk membentuk wave (B). Kami perkirakan level koreksi terdekat berada pada area 4,500-4,650 dan idealnya kami perkirakan berada pada area 3,960-4,200. Level-level tersebut dapat digunakan sebagai level *buyback*.

## Sell on Strength: 4,830-5,000





**Thendra Crisnanda – Head of Institution Research**  
[thendra.crisnanda@mncgroup.com](mailto:thendra.crisnanda@mncgroup.com)  
Investment Strategy  
Ext. 52162



**T. Herditya Wicaksana – Technical Analyst**  
[herditya.wicaksana@mncgroup.com](mailto:herditya.wicaksana@mncgroup.com)  
Technical Specialist – Elliott Wave  
Ext. 52150



**Victoria Venny – Research Analyst**  
[victoria.nawang@mncgroup.com](mailto:victoria.nawang@mncgroup.com)  
Telco, Toll Road, Logistic, Consumer, Poultry  
Ext. 52236



**Catherina Vincentia – Research Associate**  
[catherina.vincentia@mncgroup.com](mailto:catherina.vincentia@mncgroup.com)  
Ext. 52306



**Muhamad Rudy Setiawan – Research Analyst**  
[muhamad.setiawan@mncgroup.com](mailto:muhamad.setiawan@mncgroup.com)  
Construction, Property, Oil and Gas  
Ext. 52317

**Disclaimer :** MNCS Daily Scope Wave has been issued by PT MNC Sekuritas, It may not be reproduced or further distributed or published, in whole or in part, for any purpose. PT MNC Sekuritas has based this document on information obtained from sources it believes to be reliable but which it has not independently verified; PT MNC Sekuritas makes no guarantee, representation or warranty and accepts no responsibility to liability as to its accuracy or completeness. Expression of opinion herein are those of the research department only and are subject to change without notice. This document is not and should not be construed as an offer or the solicitation of an offer to purchase or subscribe or sell any investment. PT MNC Sekuritas and its affiliates and/or their offices, directors and employees may own or have positions in any investment mentioned herein or any investment related thereto and may from time to time add to or dispose of any such investment. PT MNC Sekuritas and its affiliates may act as market maker or have assumed an underwriting position in the securities of companies discusses herein (or investment related thereto) and may sell them to or buy them from customers on a principal basis and may also perform or seek to perform investment banking or underwriting services for or relating to those companies.