



# Daily SCOPE

Wave

**MNC Financial Center Lt. 14 – 16**

Jl. Kebon Sirih No. 21 – 27, Jakarta 10340, Indonesia

[www.mncsekuritas.id](http://www.mncsekuritas.id)

a member of MNC Group

**4 Maret 2020**

Institution Research Team | [herditya.wicaksana@mncgroup.com](mailto:herditya.wicaksana@mncgroup.com) | +6221 29080 3111 Ext.52150

## Jakarta Composite Index (JCI) *short term (1-2 days) bullish*

*Ditutup menguat 2,9%, kami perkirakan IHSG sedang berada pada awal wave [iv], dimana selama IHSG belum menembus 5,288, maka IHSG masih berpotensi melanjutkan penguatannya untuk membentuk target wave [iv] pada area 5,700-5,750.*

### Top picks of the Day :

| Stock | Close Price | Recommendation   | Tactical Moves   |
|-------|-------------|------------------|--|
| BBRI  | 4,100       | Buy on Weakness  | Posisi BBRI saat ini sedang berada pada awal wave (iv) dari wave [c], dimana BBRI masih berpotensi untuk melanjutkan penguatannya.       |
| AALI  | 9,700       | Buy on Weakness  | Penguatan AALI pada perdagangan kemarin (3/3) tertahan fibo 23.6 dan posisi AALI saat ini sedang berada pada awal wave [iv] dari wave C. |
| ISAT  | 2,150       | Buy on Weakness  | Tertahan oleh MA20, posisi ISAT saat ini sedang berada pada awal dari wave [Y].  |
| CPIN  | 6,025       | Sell on Strength | Pergerakan CPIN masih merupakan bagian dari wave [iii] dari wave C, dimana penguatan CPIN sifatnya sementara.                            |

# JCI – Wave 4



IHSG ditutup menguat 2,9% ke level 5,518 pada perdagangan kemarin (3/3). Kami perkirakan saat ini posisi IHSG sedang berada pada awal dari wave [iv] dan IHSG sudah menyentuh target minimal dari wave [iv] pada level 5,540. Apabila IHSG mampu menembus 5,620 maka target selanjutnya berada pada area 5,700-5,750. Namun perhatikan level 5,288, apabila IHSG menembus level tersebut, maka wave [iv] sudah terkonfirmasi selesai dan IHSG akan mengarah ke 5,150-5,250.

**Support: 5,450, 5,330**

**Resistance: 5,560, 5,750**

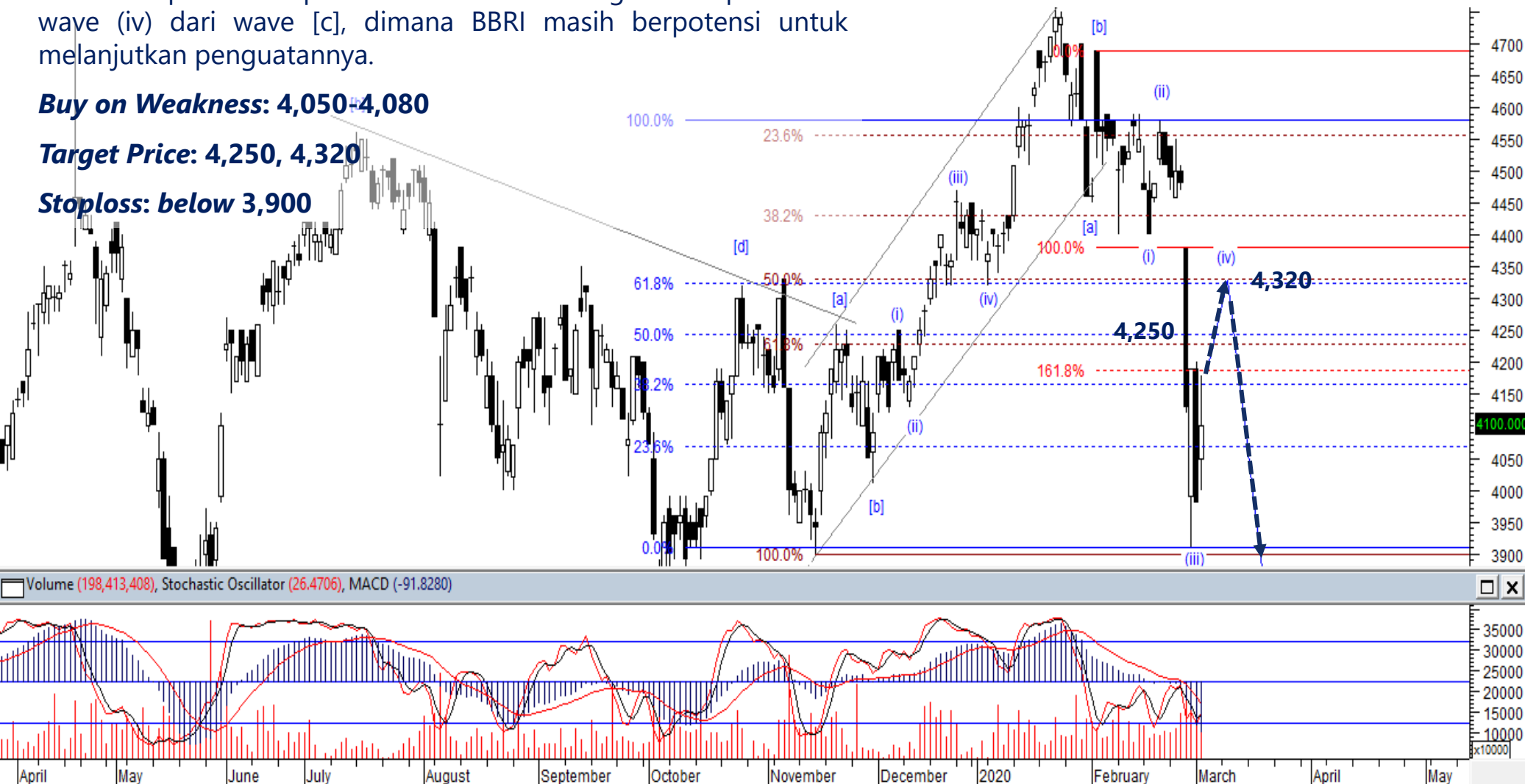
# BBRI – Buy on Weakness

Pada perdagangan kemarin (3/3), BBRI menguat 3% ke level 4,100. Kami memperkirakan posisi BBRI saat ini sedang berada pada awal wave (iv) dari wave [c], dimana BBRI masih berpotensi untuk melanjutkan penguatannya.

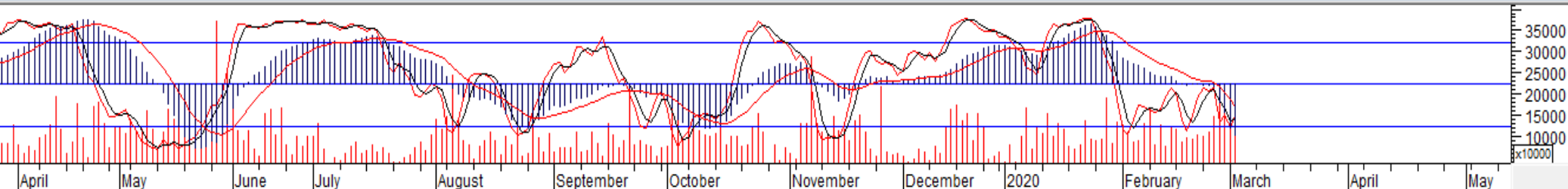
**Buy on Weakness: 4,050-4,080**

**Target Price: 4,250, 4,320**

**Stoploss: below 3,900**



Volume (198,413,408), Stochastic Oscillator (26.4706), MACD (-91.8280)



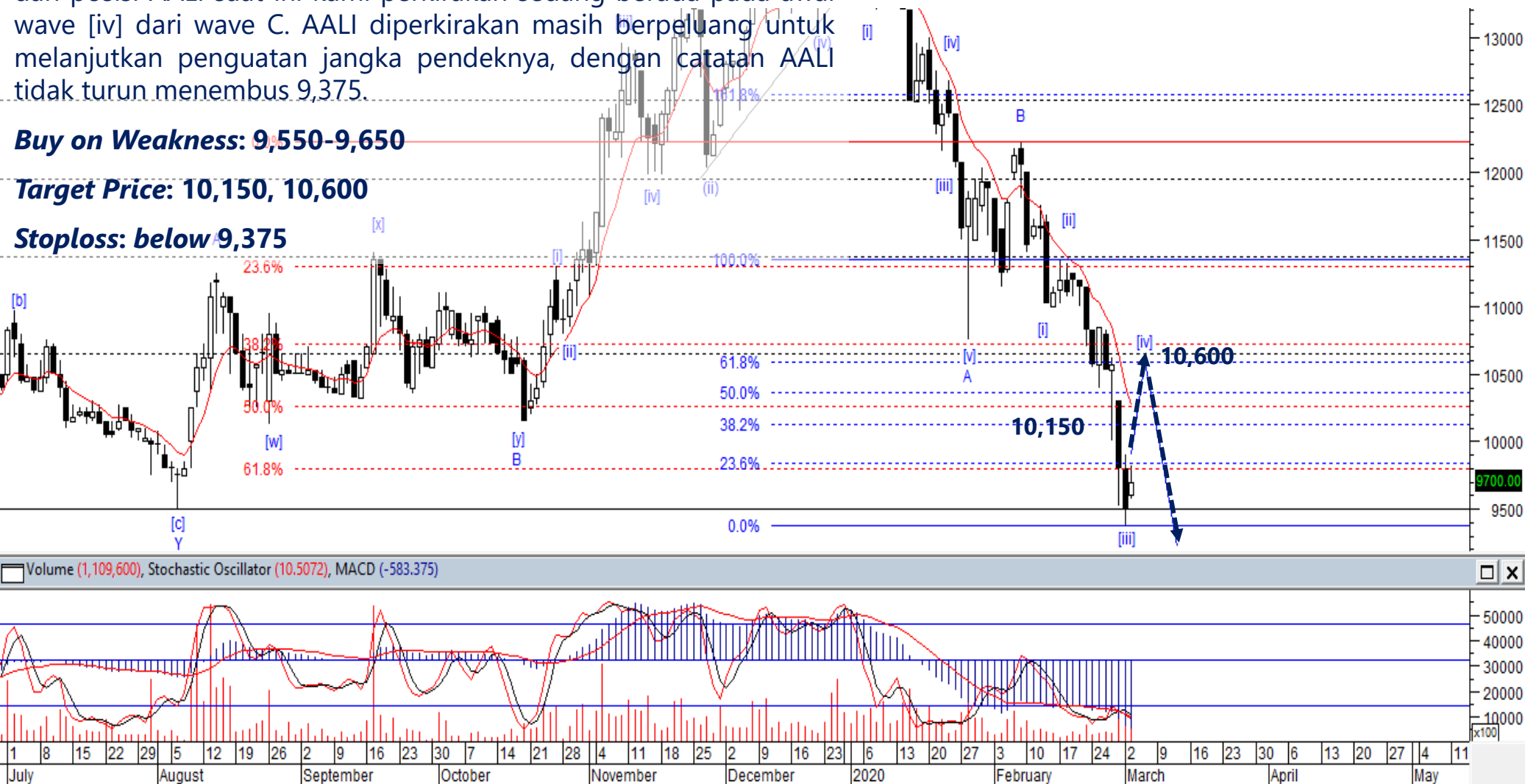
# AALI – Buy on Weakness

Penguatan AALI pada perdagangan kemarin (3/3) tertahan fibo 23.6 dan posisi AALI saat ini kami perkirakan sedang berada pada awal wave [iv] dari wave C. AALI diperkirakan masih berpeluang untuk melanjutkan penguatan jangka pendeknya, dengan catatan AALI tidak turun menembus 9,375.

**Buy on Weakness: 9,550-9,650**

**Target Price: 10,150, 10,600**

**Stoploss: below 9,375**



# ISAT – Buy on Weakness

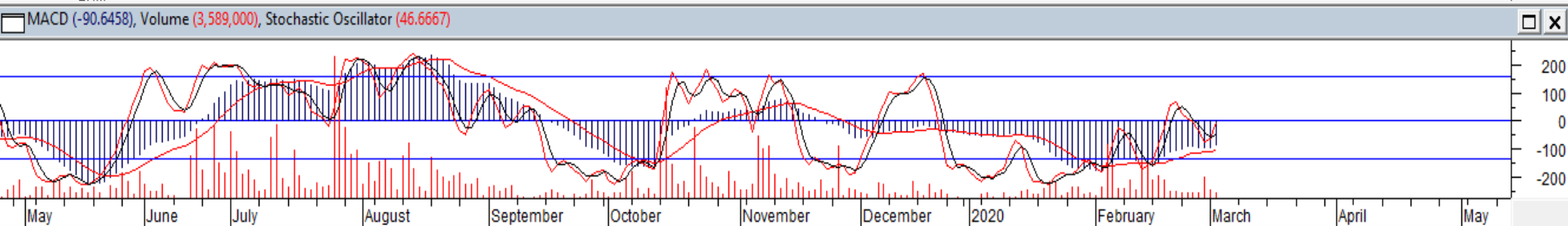


Tertahan oleh MA20, kami memperkirakan posisi ISAT saat ini sedang berada pada awal dari wave [Y]. ISAT berpotensi untuk melanjutkan penguatannya dalam jangka pendek terlebih dahulu.

**Buy on Weakness: 2,020-2,130**

**Target Price: 2,260, 2,430**

**Stoploss: below 1,870**

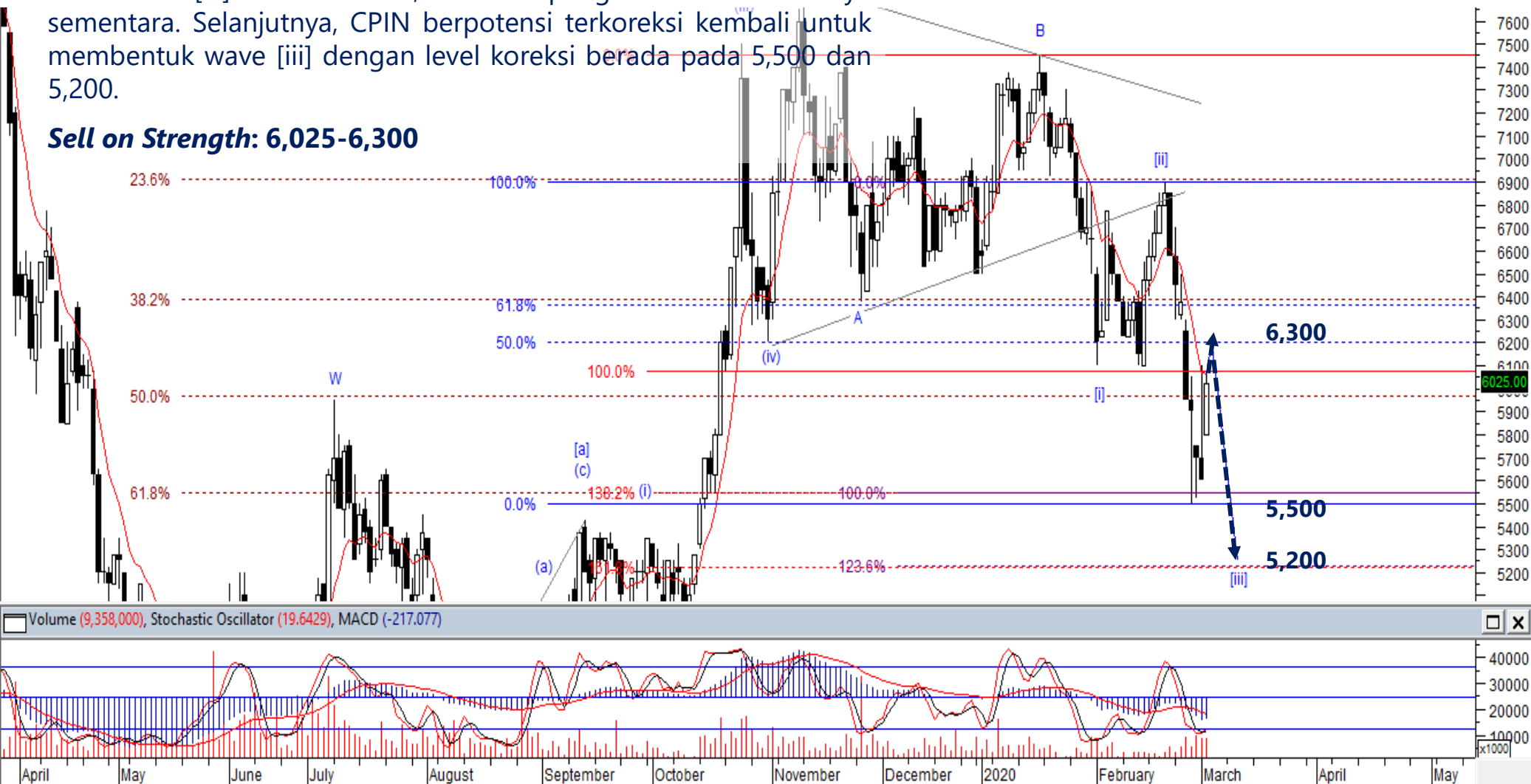




# CPIN – Sell On Strength

Kami memperkirakan pergerakan CPIN masih merupakan bagian dari wave [iii] dari wave C, dimana penguatan CPIN sifatnya sementara. Selanjutnya, CPIN berpotensi terkoreksi kembali untuk membentuk wave [iii] dengan level koreksi berada pada 5,500 dan 5,200.

**Sell on Strength: 6,025-6,300**





**Thendra Crisnanda – Head of Institution Research**  
[thendra.crisnanda@mncgroup.com](mailto:thendra.crisnanda@mncgroup.com)  
Investment Strategy  
Ext. 52162



**Victoria Venny – Research Analyst**  
[victoria.nawang@mncgroup.com](mailto:victoria.nawang@mncgroup.com)  
Telco, Toll Road, Logistic, Consumer, Poultry  
Ext. 52236



**T. Herditya Wicaksana – Technical Analyst**  
[herditya.wicaksana@mncgroup.com](mailto:herditya.wicaksana@mncgroup.com)  
Technical Specialist – Elliott Wave  
Ext. 52150



**Muhamad Rudy Setiawan – Research Analyst**  
[muhamad.setiawan@mncgroup.com](mailto:muhamad.setiawan@mncgroup.com)  
Construction, Property, Oil and Gas  
Ext. 52317



**Catherina Vincentia – Research Associate**  
[catherina.vincentia@mncgroup.com](mailto:catherina.vincentia@mncgroup.com)  
Ext. 52306



**Jessica Sukimaja – Research Associate**  
[jessica.sukimaja@mncgroup.com](mailto:jessica.sukimaja@mncgroup.com)  
Ext. 52307

**Disclaimer :** MNCS Daily Scope Wave has been issued by PT MNC Sekuritas, It may not be reproduced or further distributed or published, in whole or in part, for any purpose. PT MNC Sekuritas has based this document on information obtained from sources it believes to be reliable but which it has not independently verified; PT MNC Sekuritas makes no guarantee, representation or warranty and accepts no responsibility to liability as to its accuracy or completeness. Expression of opinion herein are those of the research department only and are subject to change without notice. This document is not and should not be construed as an offer or the solicitation of an offer to purchase or subscribe or sell any investment. PT MNC Sekuritas and its affiliates and/or their offices, directors and employees may own or have positions in any investment mentioned herein or any investment related thereto and may from time to time add to or dispose of any such investment. PT MNC Sekuritas and its affiliates may act as market maker or have assumed an underwriting position in the securities of companies discussed herein (or investment related thereto) and may sell them to or buy them from customers on a principal basis and may also perform or seek to perform investment banking or underwriting services for or relating to those companies.