



Daily SCOPE

Wave

MNC Financial Center Lt. 16

Jl. Kebon Sirih No. 21 – 27, Jakarta 10340, Indonesia

www.mncsekuritas.id

a member of MNC Group

Institution Research Team | herditya.wicaksana@mncgroup.com | +6221 29080 3111 Ext.52150

2 November 2020

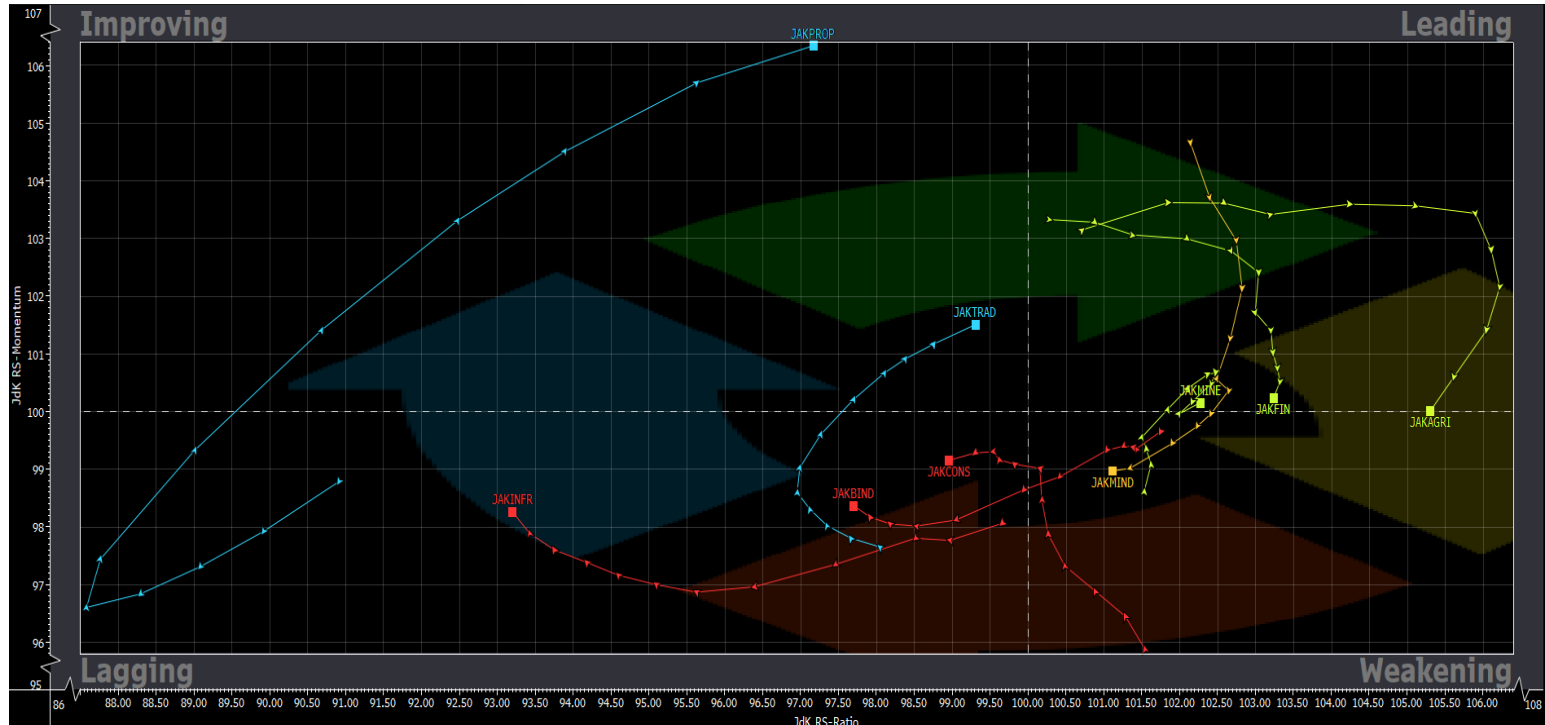
Jakarta Composite Index (JCI) *short term (1-2 days) bullish*

Perhatikan level support di 5,063, selama tidak terkoreksi di bawah level tersebut, maka IHSG masih berpeluang untuk menguji area 5,160-5,182 sebagai level resistancenya untuk menjadi bagian dari wave (v) dari wave [c] dari wave B.

Top picks of the Day :

Stock	Close Price	Recommendation	Tactical Moves
BBRI	3,360	Buy on Weakness	Saat ini BBRI sedang berada pada bagian dari wave [c] dari wave B.
AALI	10,875	Buy on Weakness	Pergerakan AALI, kami perkirakan sedang berada di wave [iii] dari wave 5.
MAPI	655	Buy on Weakness	Posisi MAPI diperkirakan sedang berada pada bagian dari wave [iii].
PTPP	915	Sell on Strength	Pergerakan PTPP pada perdagangan yang lalu, kami perkirakan sedang berada di awal wave [iv]

RRG – Relative Rotation Graph



MNCS Primbon Index



JCI – Watch Support

Menutup bulan Oktober kemarin (27/10), IHSG ditutup terkoreksi tipis 0,3% ke level 5,128 dan diikuti dengan tekanan jual yang relatif besar. Perhatikan level support di 5,063, selama tidak terkoreksi di bawah level tersebut, maka IHSG masih berpeluang untuk menguji area 5,160-5,182 sebagai level resistansinya untuk menjadi bagian dari wave (v) dari wave [c] dari wave B. Namun, apabila IHSG menembus support 5,063, maka IHSG akan mengarah ke ara 5,000-5,040.

Support: 5,063, 5,000
Resistance: 5,160, 5,182



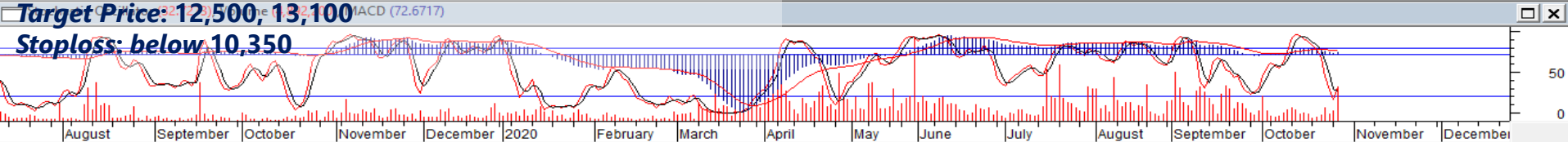
BBRI – Buy on Weakness



Pada Selasa lalu (27/10), BBRI ditutup menguat tipis 0,6% ke level 3,360 dengan volume pembelian yang lebih besar dibandingkan hari sebelumnya, pergerakan BBRI pun sudah mengenai MA200. Kami memperkirakan saat ini BBRI sedang berada pada bagian dari wave [c] dari wave B. Hal tersebut berarti, BBRI masih berpeluang untuk melanjutkan penguatannya.

Buy on Weakness: 3,290-3,350
Target Price: 3,460, 3,640
Stoploss: below 3,200

AAI – Buy on Weakness



MAPI – Buy on Weakness



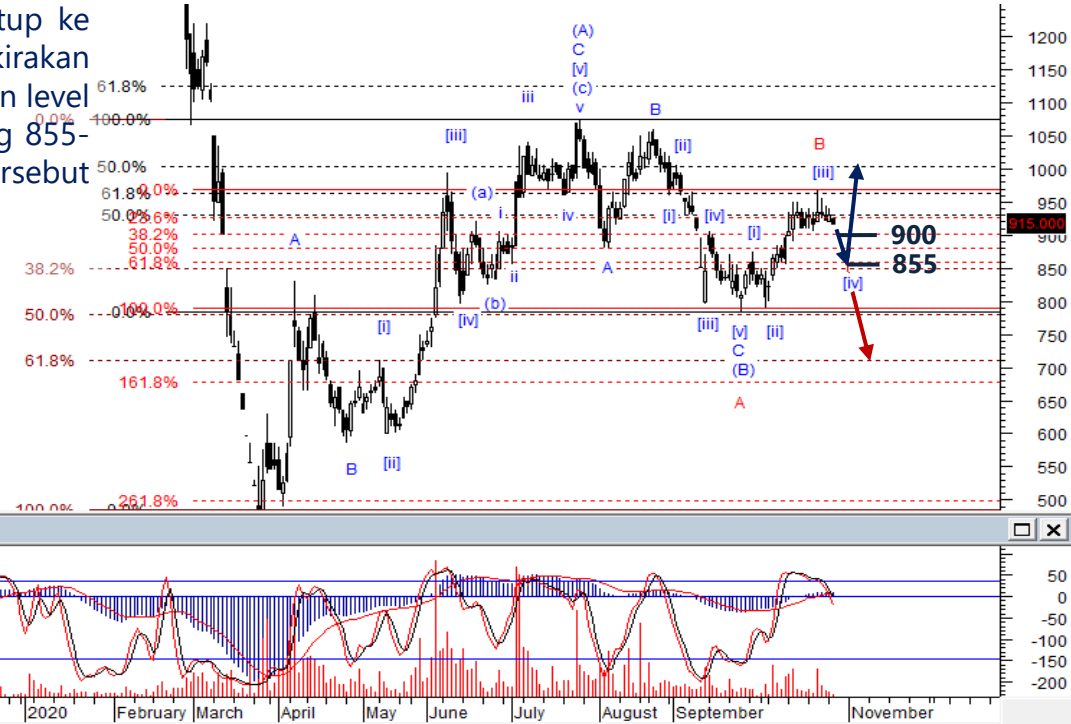
Selasa lalu (27/10), MAPI ditutup menguat tipis 0,8% ke level 655. Saat ini, posisi MAPI diperkirakan sedang berada pada bagian dari wave [iii], sehingga MAPI berpeluang untuk melanjutkan penguatannya.

Buy on Weakness: 635-650
Target Price: 690, 710
Stoploss: below 620

PTPP – Sell on Strength

Pergerakan PTPP yang terkoreksi sebesar 1,6% dan ditutup ke level 915 pada perdagangan yang lalu (27/10), kami perkirakan sedang berada di awal wave [iv] pada skenario biru. Adapun level koreksi PTPP sendiri kami perkirakan berada pada rentang 855-900, selama tidak menembus 790, maka area koreksi tersebut dapat dijadikan area buyback.

Sell on Strength: 915-930



Institutional Research Team



Thendra Crisnanda – Head of Institution Research
thendra.crisnanda@mncgroup.com
 Investment Strategy
 Ext. 52162



T. Herditya Wicaksana – Technical Analyst
herditya.wicaksana@mncgroup.com
 Technical Specialist – Elliott Wave
 Ext. 52150



Victoria Venny – Research Analyst
victoria.nawang@mncgroup.com
 Telco, Toll Road, Logistic, Consumer, Poultry
 Ext. 52236



Catherina Vincentia – Research Associate
catherina.vincentia@mncgroup.com
 Ext. 52306



Muhamad Rudy Setiawan – Research Analyst
muhamad.setiawan@mncgroup.com
 Construction, Property, Oil and Gas
 Ext. 52317

Disclaimer : MNCS Daily Scope Wave has been issued by PT MNC Sekuritas, It may not be reproduced or further distributed or published, in whole or in part, for any purpose. PT MNC Sekuritas has based this document on information obtained from sources it believes to be reliable but which it has not independently verified; PT MNC Sekuritas makes no guarantee, representation or warranty and accepts no responsibility to liability as to its accuracy or completeness. Expression of opinion herein are those of the research department only and are subject to change without notice. This document is not and should not be construed as an offer or the solicitation of an offer to purchase or subscribe or sell any investment. PT MNC Sekuritas and its affiliates and/or their offices, directors and employees may own or have positions in any investment mentioned herein or any investment related thereto and may from time to time add to or dispose of any such investment. PT MNC Sekuritas and its affiliates may act as market maker or have assumed an underwriting position in the securities of companies discussed herein (or investment related thereto) and may sell them to or buy them from customers on a principal basis and may also perform or seek to perform investment banking or underwriting services for or relating to those companies.