



Daily SCOPE Wave

MNC Financial Center Lt. 16

Jl. Kebon Sirih No. 21 – 27, Jakarta 10340, Indonesia

www.mncsekuritas.id

a member of MNC Group

Institution Research Team | herditya.wicaksana@mncgroup.com | +6221 29080 3111 Ext.52150

26 Oktober 2020

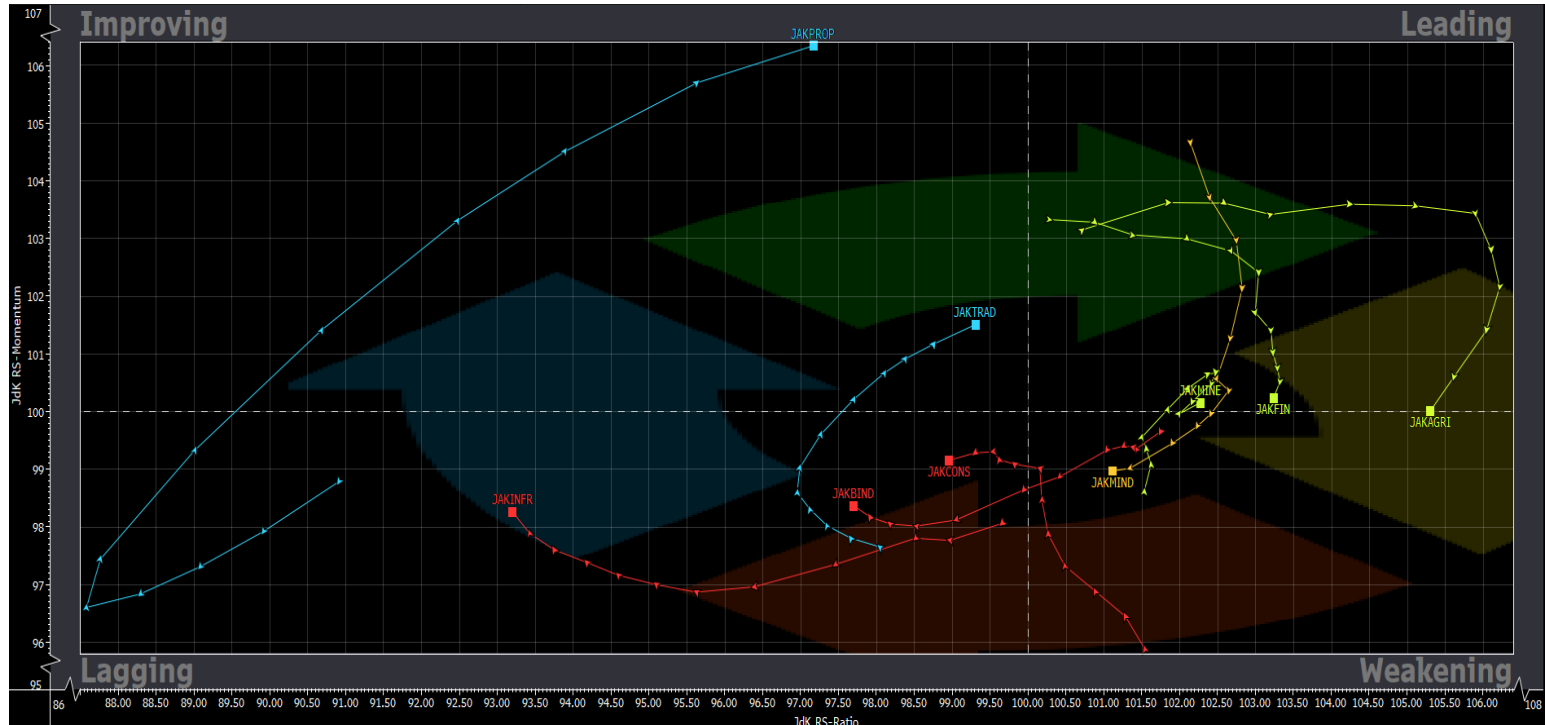
Jakarta Composite Index (JCI) *short term (1-2 days) bullish*

IHSG ditutup menguat 0,4% ke level 5,112 dengan munculnya volume beli. Namun demikian, tetap waspada kembali level 5,067 sebagai support, apabila pergerakan IHSG menembus kembali level tersebut maka IHSG akan bergerak menuju area 5,000-5,050.

Top picks of the Day :

Stock	Close Price	Recommendation	Tactical Moves
AKRA	2,630	Buy on Weakness	Saat ini AKRA sedang berada di akhir wave [b] dari wave B.
MEDC	386	Buy on Weakness	Selama tidak terkoreksi ke bawah 362, maka saat ini MEDC sedang berada di awal wave (v) dari wave [a] dari wave B.
GGRM	40,925	Spec Buy	Pergerakan GGRM kemarin kami perkirakan sebagai awal dari wave 3 dari wave (C).
BSDE	895	Sell on Strength	Saat ini BSDE sudah berada di akhir wave 3 dari wave (C).

RRG – Relative Rotation Graph



MNCS Primbon Index



JCI – Watch Support

Menutup akhir pekan kemarin (23/10), IHSG ditutup menguat 0,4% ke level 5,112 dengan munculnya volume beli. Namun demikian, tetap waspadai kembali level 5,067 sebagai support, apabila pergerakan IHSG menembus kembali level tersebut maka IHSG akan bergerak menuju area 5,000-5,050 untuk membentuk wave (iv) berwarna merah. Namun, apabila IHSG berhasil menembus resistance terdekat di 5,135, maka IHSG berpotensi bergerak ke 5,182-5,187 untuk membentuk awal wave (v) dari wave [c] dari wave B.

Support: 5,067, 5,000
Resistance: 5,135, 5,187



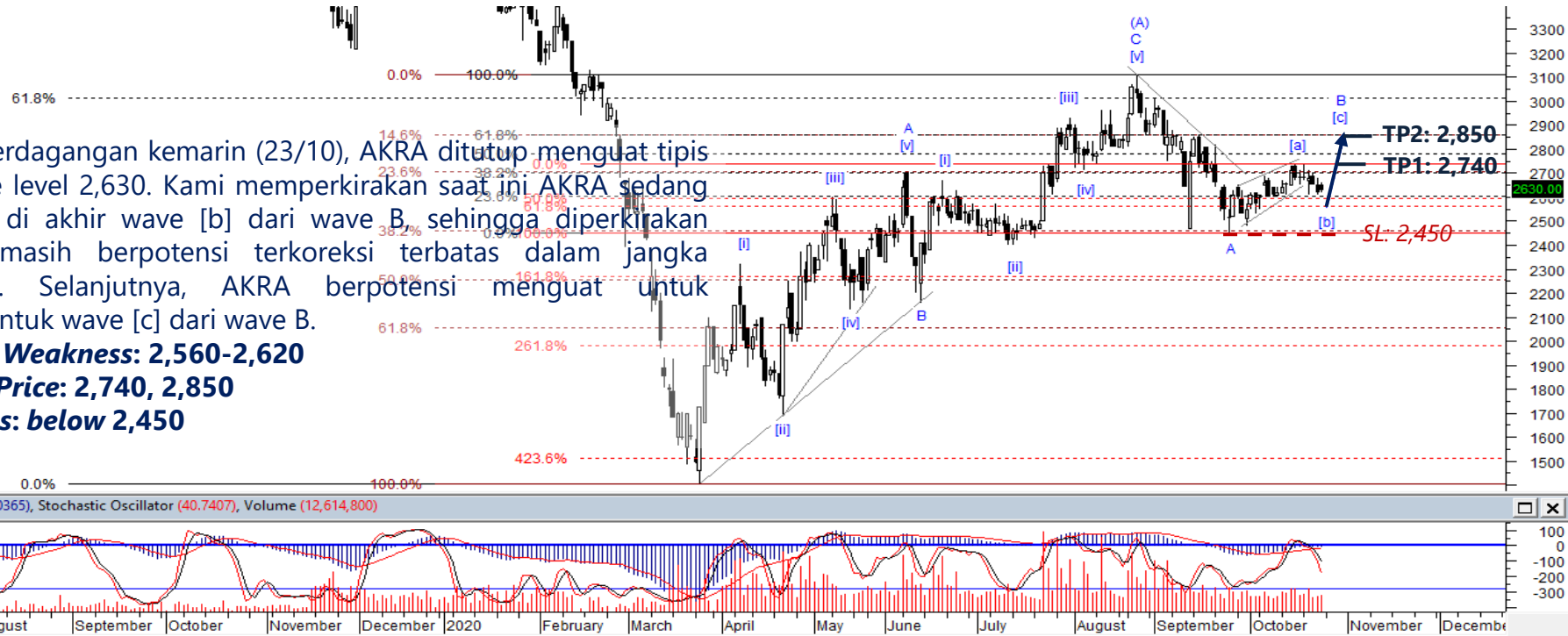
AKRA – Buy on Weakness

Pada perdagangan kemarin (23/10), AKRA ditutup menguat tipis 0,4% ke level 2,630. Kami memperkirakan saat ini AKRA sedang berada di akhir wave [b] dari wave B, sehingga diperkirakan AKRA masih berpotensi terkoreksi terbatas dalam jangka pendek. Selanjutnya, AKRA berpotensi menguat untuk membentuk wave [c] dari wave B.

Buy on Weakness: 2,560-2,620

Target Price: 2,740, 2,850

Stoploss: below 2,450

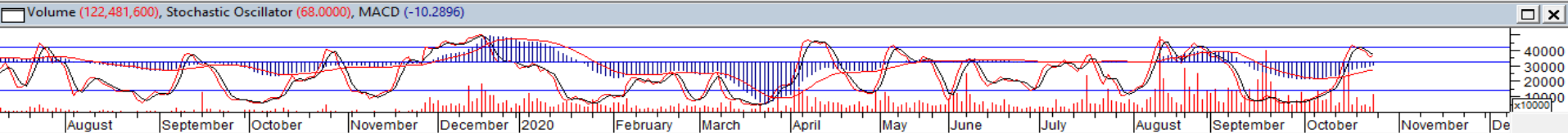


MEDC – Buy on Weakness



Kemarin (23/10), MEDC menguat cukup signifikan sebesar 4.3% dan ditutup ke level 386 diikuti dengan tekanan beli yang relatif besar. Kami memperkirakan selama tidak terkoreksi ke bawah 362, maka saat ini MEDC sedang berada di awal wave (v) dari wave [a] dari wave B pada skenario biru.

Buy on Weakness: 376-382
Target Price: 400, 430
Stoploss: below 362



GGRM – Spec Buy



Selama tidak kembali terkoreksi ke bawah 39,700, maka pergerakan GGRM kemarin (23/10) yang menguat sebesar 2,3% kami perkirakan sebagai awal dari wave 3 dari wave (C) pada skenario biru. Namun, bila GGRM menembus supportnya di 39,700, maka GGRM saat ini sedang membentuk wave [c] dari wave Y dari wave (B) pada skenario merah.

Spec Buy: 40,600-40,900
Target Price: 43,000, 47,000
Stoploss: below 39,700

BSDE – Sell on Strength

Menutup pekan kemarin (23/10), BSDE menguat 5,9% dan ditutup di level 895 diikuti dengan tekanan beli yang cukup besar. Kami memperkirakan saat ini BSDE sudah berada di akhir wave 3 dari wave (C), hal tersebut berarti penguatan BSDE sudah relatif terbatas dan rentan terkoreksi untuk membentuk wave 4. Kami perkirakan area koreksi BSDE berada pada area 820-855, area tersebut dapat dijadikan sebagai area buyback.

Sell on Strength: 900-920



Institutional Research Team



Thendra Crisnanda – Head of Institution Research
thendra.crisnanda@mncgroup.com
Investment Strategy
Ext. 52162



T. Herditya Wicaksana – Technical Analyst
herditya.wicaksana@mncgroup.com
Technical Specialist – Elliott Wave
Ext. 52150



Victoria Venny – Research Analyst
victoria.nawang@mncgroup.com
Telco, Toll Road, Logistic, Consumer, Poultry
Ext. 52236



Catherina Vincentia – Research Associate
catherina.vincentia@mncgroup.com
Ext. 52306



Muhamad Rudy Setiawan – Research Analyst
muhamad.setiawan@mncgroup.com
Construction, Property, Oil and Gas
Ext. 52317

Disclaimer : MNCS Daily Scope Wave has been issued by PT MNC Sekuritas, It may not be reproduced or further distributed or published, in whole or in part, for any purpose. PT MNC Sekuritas has based this document on information obtained from sources it believes to be reliable but which it has not independently verified; PT MNC Sekuritas makes no guarantee, representation or warranty and accepts no responsibility to liability as to its accuracy or completeness. Expression of opinion herein are those of the research department only and are subject to change without notice. This document is not and should not be construed as an offer or the solicitation of an offer to purchase or subscribe or sell any investment. PT MNC Sekuritas and its affiliates and/or their offices, directors and employees may own or have positions in any investment mentioned herein or any investment related thereto and may from time to time add to or dispose of any such investment. PT MNC Sekuritas and its affiliates may act as market maker or have assumed an underwriting position in the securities of companies discussed herein (or investment related thereto) and may sell them to or buy them from customers on a principal basis and may also perform or seek to perform investment banking or underwriting services for or relating to those companies.