



# Daily SCOPE

Wave

**MNC Financial Center Lt. 14 – 16**

Jl. Kebon Sirih No. 21 – 27, Jakarta 10340, Indonesia

[www.mncsekuritas.id](http://www.mncsekuritas.id)

a member of MNC Group

**2 September 2020**

Institution Research Team | [herditya.wicaksana@mncgroup.com](mailto:herditya.wicaksana@mncgroup.com) | +6221 29080 3111 Ext.52150

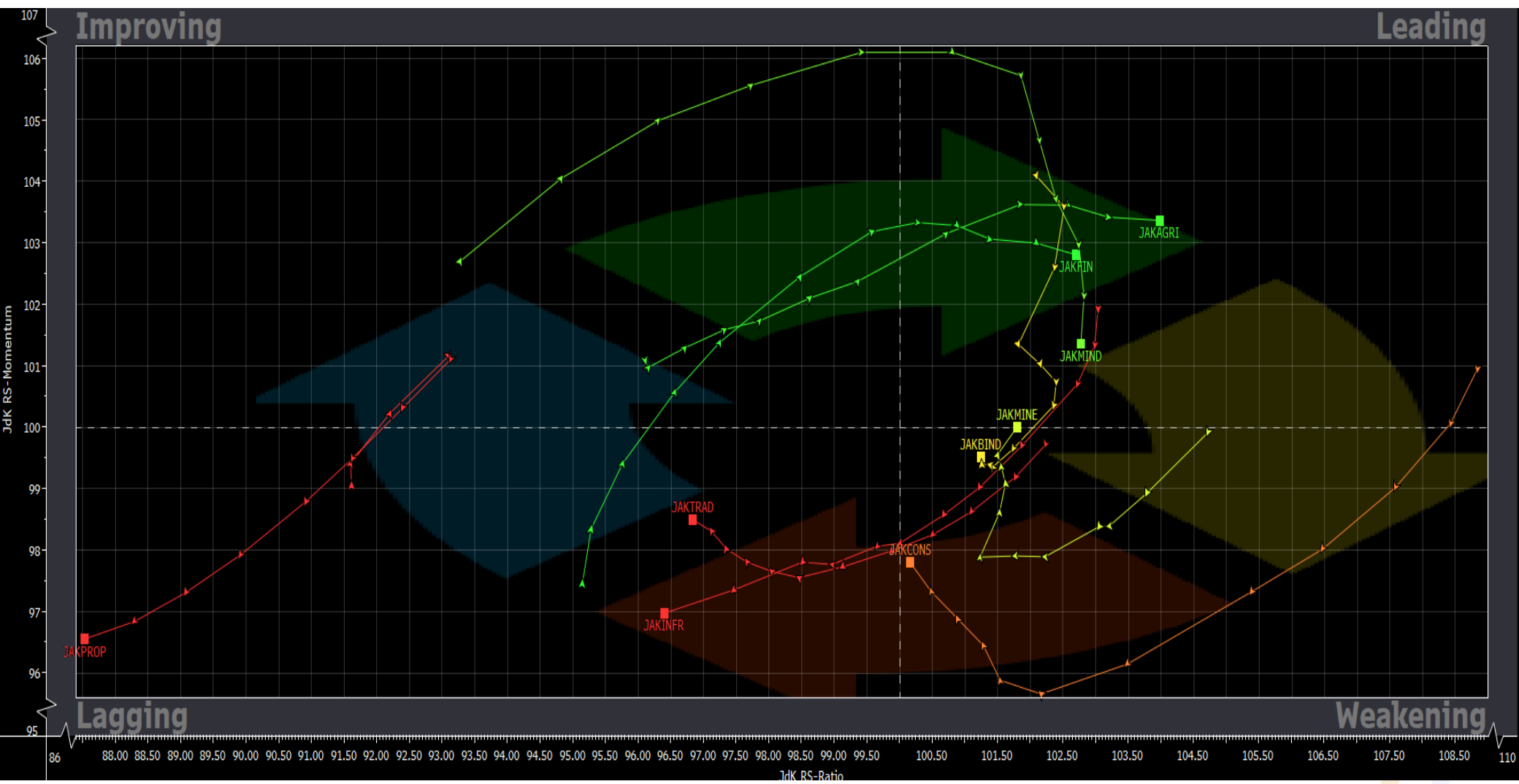
## Jakarta Composite Index (JCI) *short term (1-2 days) bearish*

*Pergerakan IHSG ditutup menguat 1,4% kemarin (1/9). Selama IHSG belum mampu ditutup di atas 5,382, maka kami masih memperkirakan penguatan IHSG ini hanya dalam jangka pendek saja dan rentan terkoreksi.*

### Top picks of the Day :

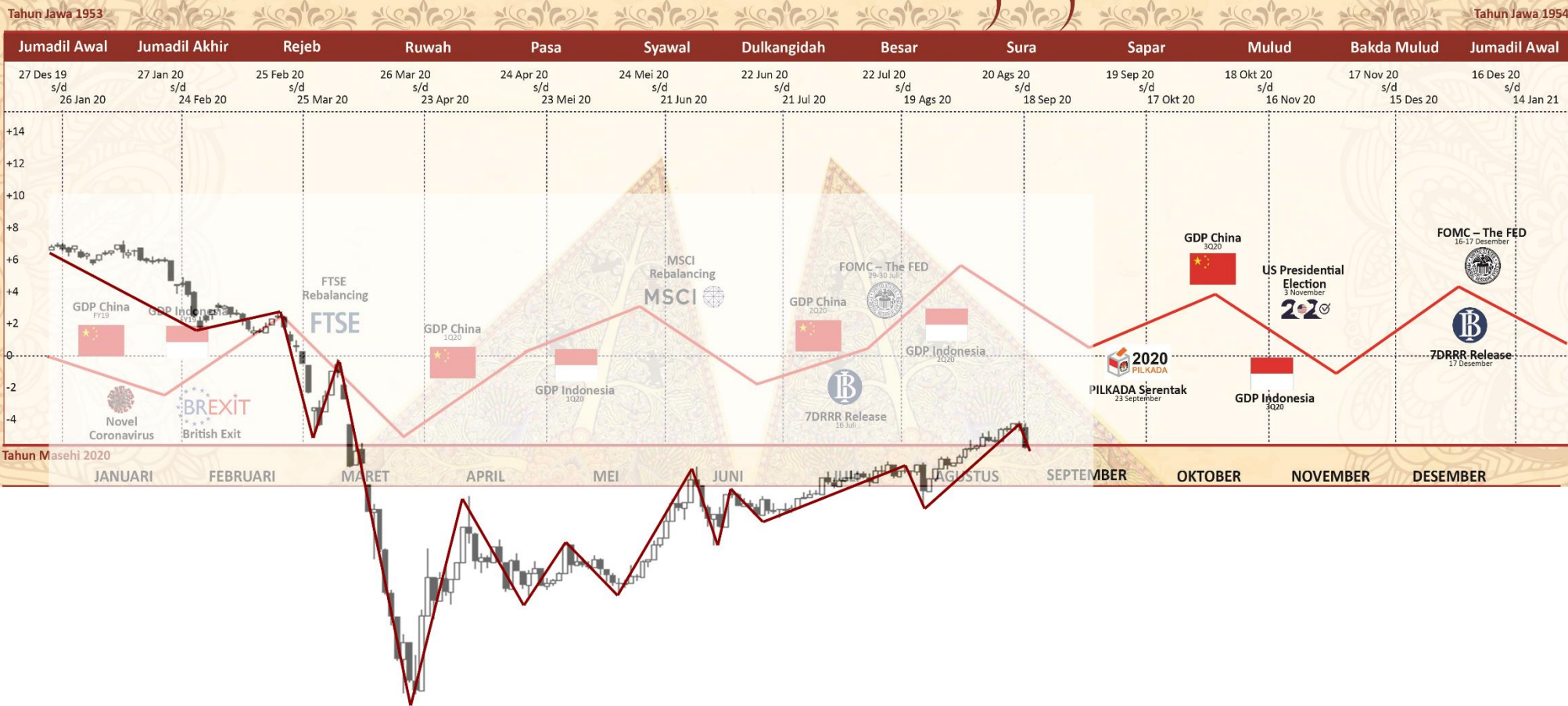
| Stock | Close Price | Recommendation   | Tactical Moves  |
|-------|-------------|------------------|---|
| SIDO  | 1,400       | Buy on Weakness  | Selama tidak terkoreksi di bawah 1,340, maka pergerakan SIDO saat ini sedang berada di awal wave (v) dari wave [v] dari wave C dari wave (5).               |
| BBRI  | 3,610       | Buy on Weakness  | Selama tidak terkoreksi ke bawah 3,250, maka pergerakan BBRI kemarin merupakan akhir dari wave [iv] dari wave C.  |
| TINS  | 825         | Buy on Weakness  | Saat ini posisi TINS sedang berada pada bagian dari wave 5 dari wave (C).   |
| CPIN  | 6,250       | Sell on Strength | Selama CPIN belum mampu ditutup menguat di atas 6,550-6,600, maka pergerakan CPIN kami perkirakan rentan untuk terkoreksi kembali untuk membentuk wave [c]. |

# RRG – Relative Rotation Graph



# MNCS Primbon Index

## Primbon Index 2020

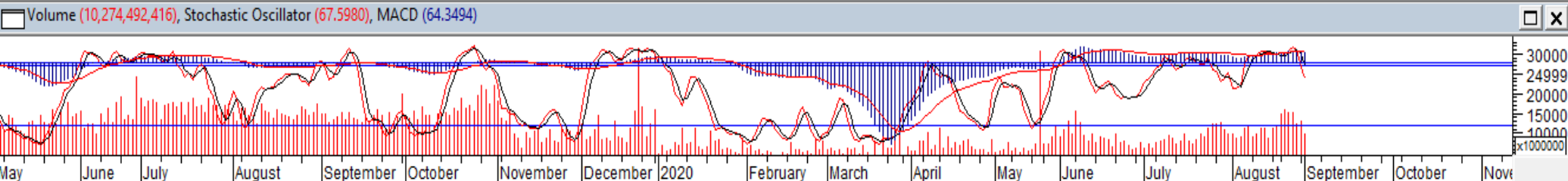


# JCI – Correction Phase

Kemarin (1/9), IHSG ditutup menguat 1,4% ke level 5,310 namun dengan volume yang cenderung masih kecil dibandingkan hari sebelumnya. Selama pergerakan IHSG belum mampu ditutup menembus level 5,382 sebagai resistancinya, maka kami masih memperkirakan penguatan IHSG hanya akan berlangsung dalam jangka pendek seperti yang telah kami sampaikan kemarin. Tetap waspada support IHSG pada area 5,220 yang sudah tersentuh kemarin, apabila ternyata IHSG terkoreksi hingga ke bawah 5,220 maka pergerakan IHSG selanjutnya akan menuju ke 5,150 sebagai area koreksi terdekat.

**Support: 5,220, 5,020**

**Resistance: 5,350, 5,380**



# SIDO – Buy on Weakness

Pergerakan SIDO kemarin (1/9) menguat sebesar 1,1% dan ditutup di level 1,400. Selama tidak terkoreksi di bawah 1,340, maka pergerakan SIDO saat ini sedang berada di awal wave (v) dari wave [v] dari wave C dari wave (5). Hal tersebut berarti SIDO berpotensi menguat ke depannya.

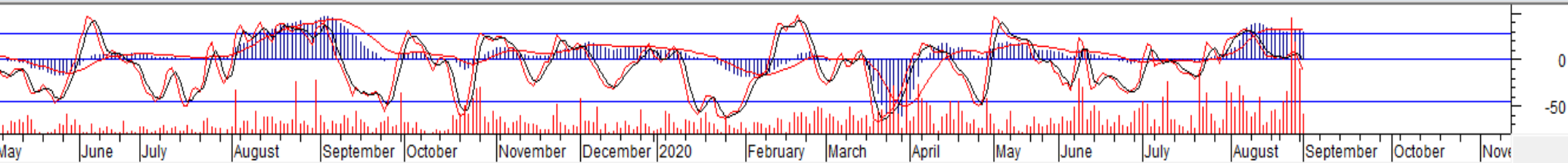
**Buy on Weakness: 1,380-1,400**

**Target Price: 1,450, 1,500**

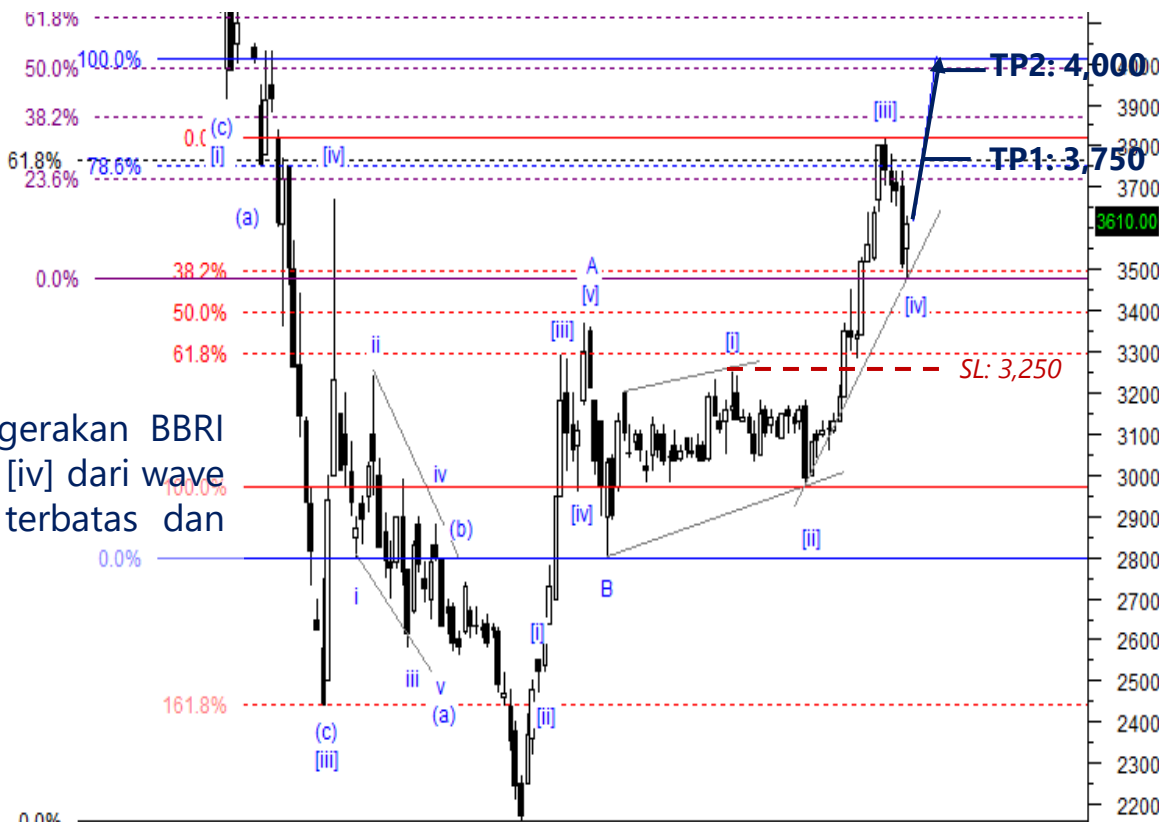
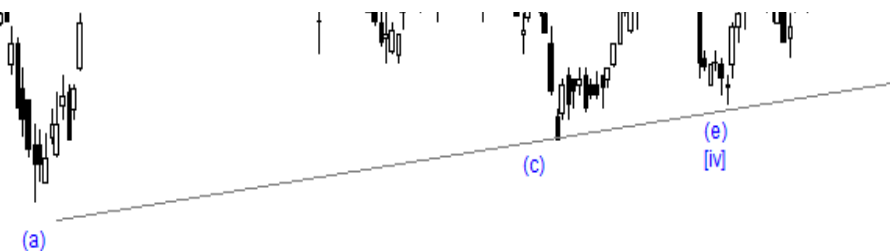
**Stoploss: below 1,340**



MACD (31.4486), Stochastic Oscillator (47.4359), Volume (6,246,800)



# BBRI – Buy on Weakness

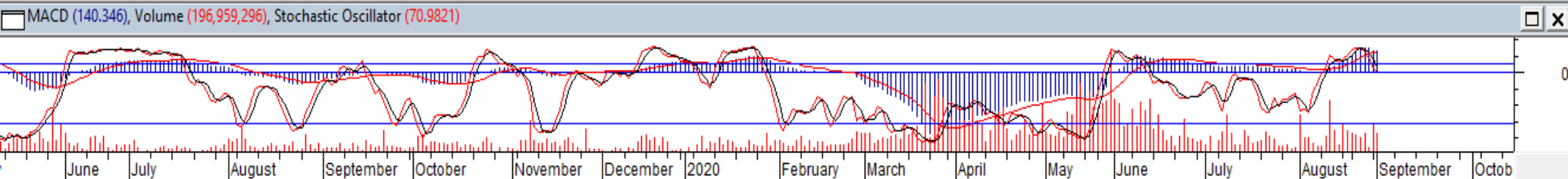


Selama tidak terkoreksi ke bawah 3,250, maka pergerakan BBRI yang terjadi kemarin (1/9) merupakan akhir dari wave [iv] dari wave C. Hal ini berarti koreksi BBRI sudah cenderung terbatas dan berpotensi untuk menguat kembali.

**Buy on Weakness: 3,530-3,600**

**Target Price: 3,750, 4,000**

**Stoploss: below 3,250**

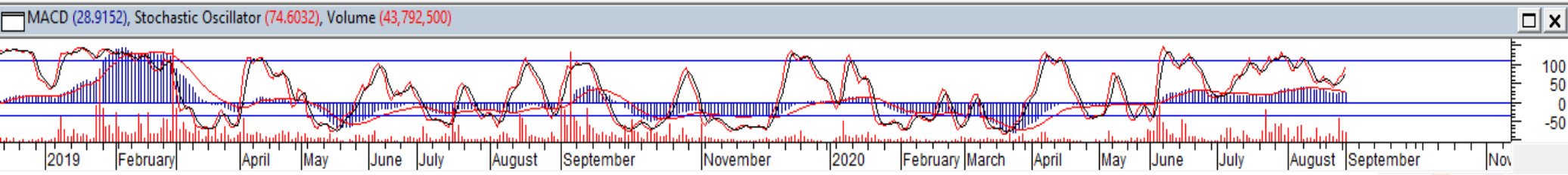


# TINS – Buy on Weakness



Pergerakan TINS kemarin (1/9) menguat 3,8% dan ditutup di level 825. Kami memperkirakan saat ini posisi TINS sedang berada pada bagian dari wave 5 dari wave (C), sehingga TINS masih berpotensi untuk melanjutkan penguatannya kembali.

- Buy on Weakness: 800-820**
- Target Price: 900, 980**
- Stoploss: below 735**





# CPIN – Sell on Strength



Selama CPIN belum mampu ditutup menguat di atas 6,550-6,600, maka pergerakan CPIN kami perkirakan rentan untuk terkoreksi kembali untuk membentuk wave [c] ke arah 5,500-6,000 sebagai level koreksi CPIN. Hal ini akan terkonfirmasi bila CPIN secara agresif terkoreksi melebihi 5,725.

**Sell on Strength: 6,250-6,350**



**Thendra Crisnanda – Head of Institution Research**  
[thendra.crisnanda@mncgroup.com](mailto:thendra.crisnanda@mncgroup.com)  
Investment Strategy  
Ext. 52162



**T. Herditya Wicaksana – Technical Analyst**  
[herditya.wicaksana@mncgroup.com](mailto:herditya.wicaksana@mncgroup.com)  
Technical Specialist – Elliott Wave  
Ext. 52150



**Victoria Venny – Research Analyst**  
[victoria.nawang@mncgroup.com](mailto:victoria.nawang@mncgroup.com)  
Telco, Toll Road, Logistic, Consumer, Poultry  
Ext. 52236



**Catherina Vincentia – Research Associate**  
[catherina.vincentia@mncgroup.com](mailto:catherina.vincentia@mncgroup.com)  
Ext. 52306



**Muhamad Rudy Setiawan – Research Analyst**  
[muhamad.setiawan@mncgroup.com](mailto:muhamad.setiawan@mncgroup.com)  
Construction, Property, Oil and Gas  
Ext. 52317

**Disclaimer :** MNCS Daily Scope Wave has been issued by PT MNC Sekuritas, It may not be reproduced or further distributed or published, in whole or in part, for any purpose. PT MNC Sekuritas has based this document on information obtained from sources it believes to be reliable but which it has not independently verified; PT MNC Sekuritas makes no guarantee, representation or warranty and accepts no responsibility to liability as to its accuracy or completeness. Expression of opinion herein are those of the research department only and are subject to change without notice. This document is not and should not be construed as an offer or the solicitation of an offer to purchase or subscribe or sell any investment. PT MNC Sekuritas and its affiliates and/or their offices, directors and employees may own or have positions in any investment mentioned herein or any investment related thereto and may from time to time add to or dispose of any such investment. PT MNC Sekuritas and its affiliates may act as market maker or have assumed an underwriting position in the securities of companies discussed herein (or investment related thereto) and may sell them to or buy them from customers on a principal basis and may also perform or seek to perform investment banking or underwriting services for or relating to those companies.