



# Daily SCOPE Wave

**MNC Financial Center Lt. 16**

Jl. Kebon Sirih No. 21 – 27, Jakarta 10340, Indonesia

[www.mncsekuritas.id](http://www.mncsekuritas.id)

a member of MNC Group

Institution Research Team | [herditya.wicaksana@mncgroup.com](mailto:herditya.wicaksana@mncgroup.com) | +6221 29080 3111 Ext.52150

**15 Maret 2021**

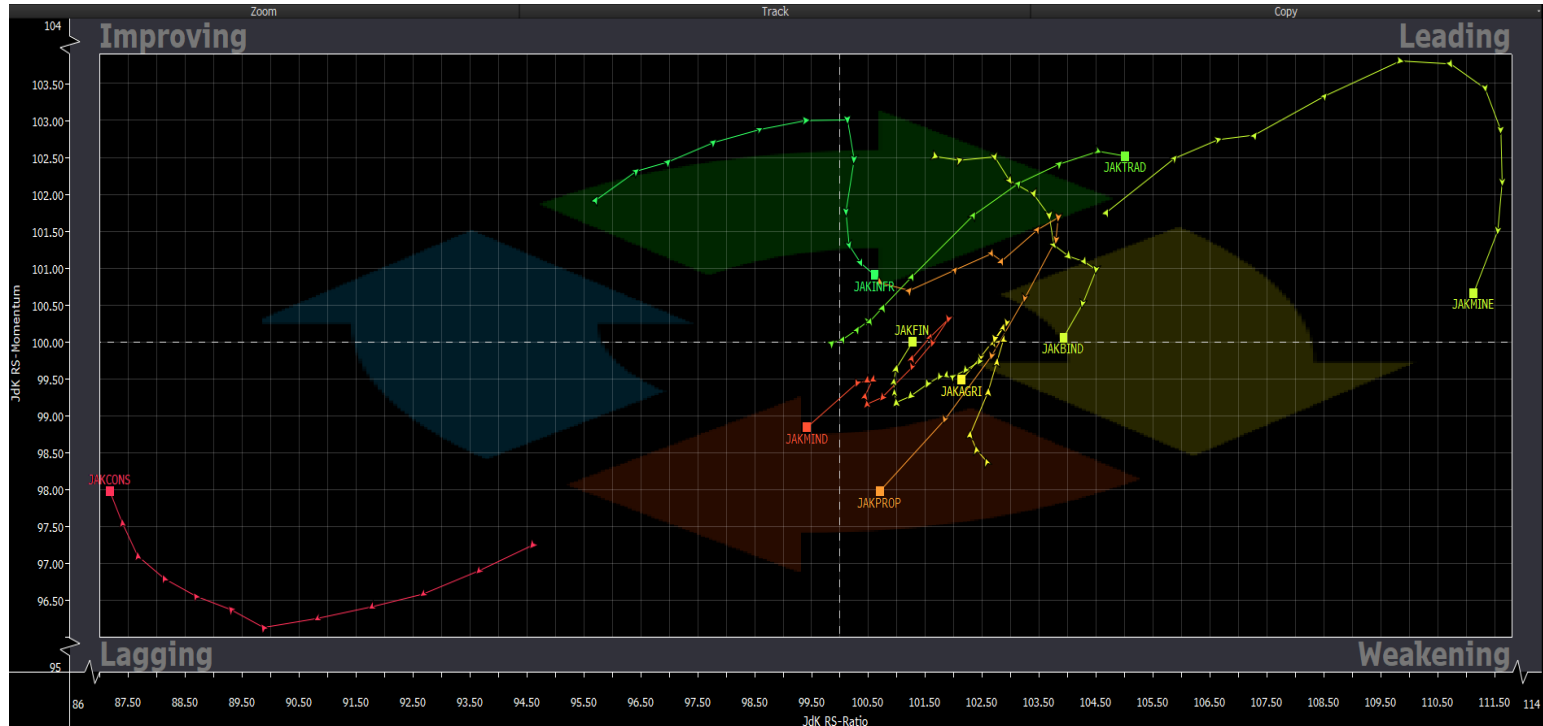
## Jakarta Composite Index (JCI) *short term (1-2 days) bearish*

Kami memperkirakan pergerakan IHSG akan menguji resistance terdekat yang berada di 6,400, selama IHSG belum mampu menembus resistance tersebut dan 6,505 secara agresif, maka kami memperkirakan penguatan IHSG cenderung terbatas dan masih rawan terkoreksi.

### Top picks of the Day :

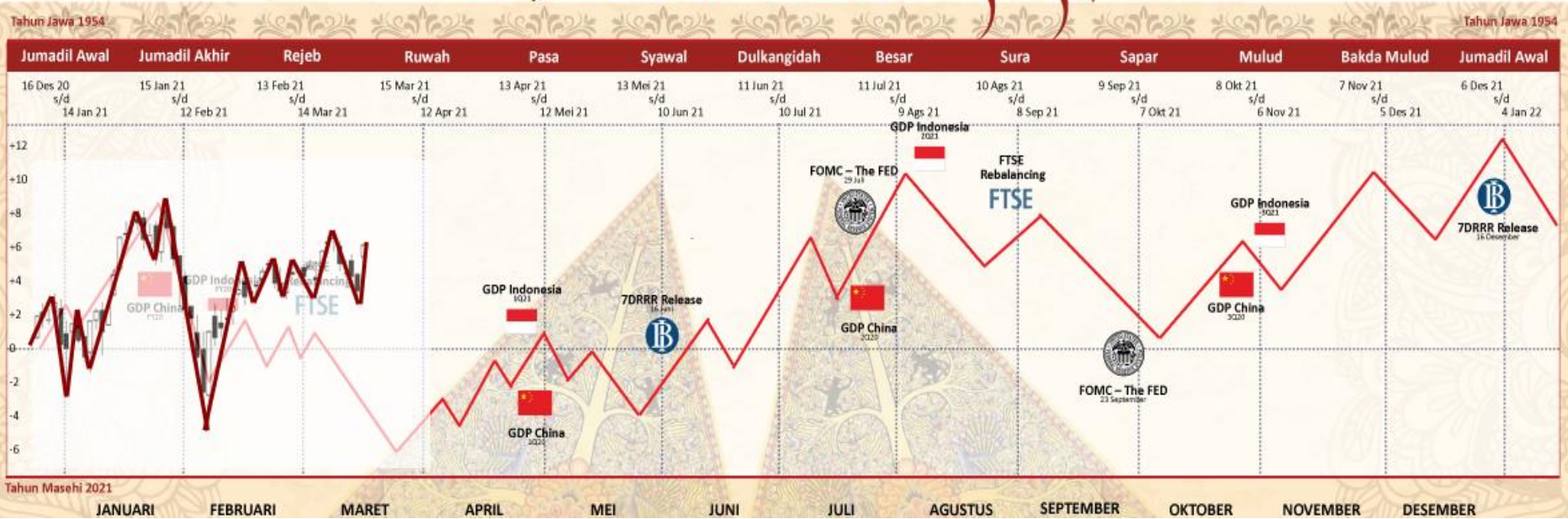
Stock	Close Price	Recommendation	Tactical Moves
TINS	2,040	Buy on Weakness	TINS saat ini sedang membentuk awal wave (D) dari wave [B].
TKIM	13,750	Buy on Weakness	Selama tidak terkoreksi ke bawah 12,600, maka saat ini pergerakan TKIM sedang berada di awal wave 5.
BSDE	1,270	Buy on Weakness	BSDE saat ini sedang membentuk awal dari wave (iii) dari wave [iii] dari wave 5.
TLKM	3,450	Sell on Strength	Selama TLKM belum mampu ditutup di atas 3,570 sebagai level resistancenya, maka penguatan TLKM merupakan bagian dari wave (ii) dari wave [c].

# RRG – Relative Rotation Graph



# MNCS Primbon Index

## Primbon Index 2021



# JCI – Short Rebound

IHSG bergerak menguat 1,5% dan ditutup di level 6,358 pada perdagangan pekan kemarin (12/3). Kami memperkirakan pergerakan IHSG akan menguji resistance terdekat yang berada di 6,400, selama IHSG belum mampu menembus resistance tersebut dan 6,505 secara agresif, maka kami memperkirakan penguatan IHSG cenderung terbatas dan masih rawan terkoreksi. Adapun koreksi IHSG terdekat berada pada area 5,950-6,100 terlebih dahulu.

**Support: 6,160, 6,090**

**Resistance: 6,400, 6,505**



# TINS – Buy on Weakness

Pada penutupan pekan kemarin (12/3), TINS ditutup menguat signifikan sebesar 14,6% ke level 2,040 disertai dengan tekanan beli yang relatif besar. Kami memperkirakan, selama TINS tidak ditutup di bawah 1,735, maka posisi TINS saat ini sedang membentuk awal wave (D) dari wave [B] atau awal dari wave 3 dari wave (5) pada skenario merah.

**Buy on Weakness: 1,900-2,020**

**Target Price: 2,200, 2,450**

**Stoploss: below 1,735**



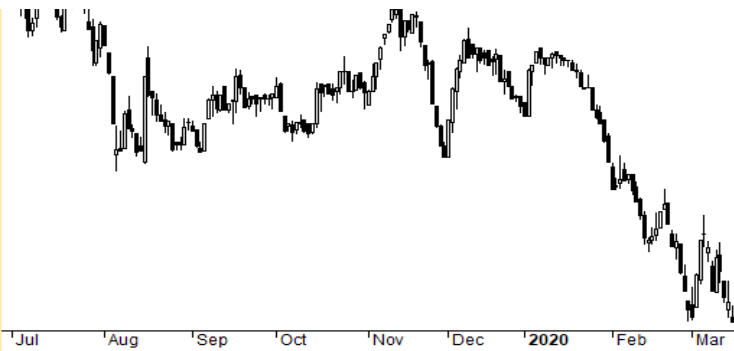
# TKIM – Buy on Weakness

Pada perdagangan Jumat kemarin (12/3), TKIM ditutup menguat cukup signifikan sebesar 5,8% ke level 13,750 diiringi dengan tekanan beli yang mulai membesar. Kami perkirakan, selama tidak terkoreksi ke bawah 12,600, maka saat ini pergerakan TKIM sedang berada di awal wave 5 dan berpeluang melanjutkan penguatannya.

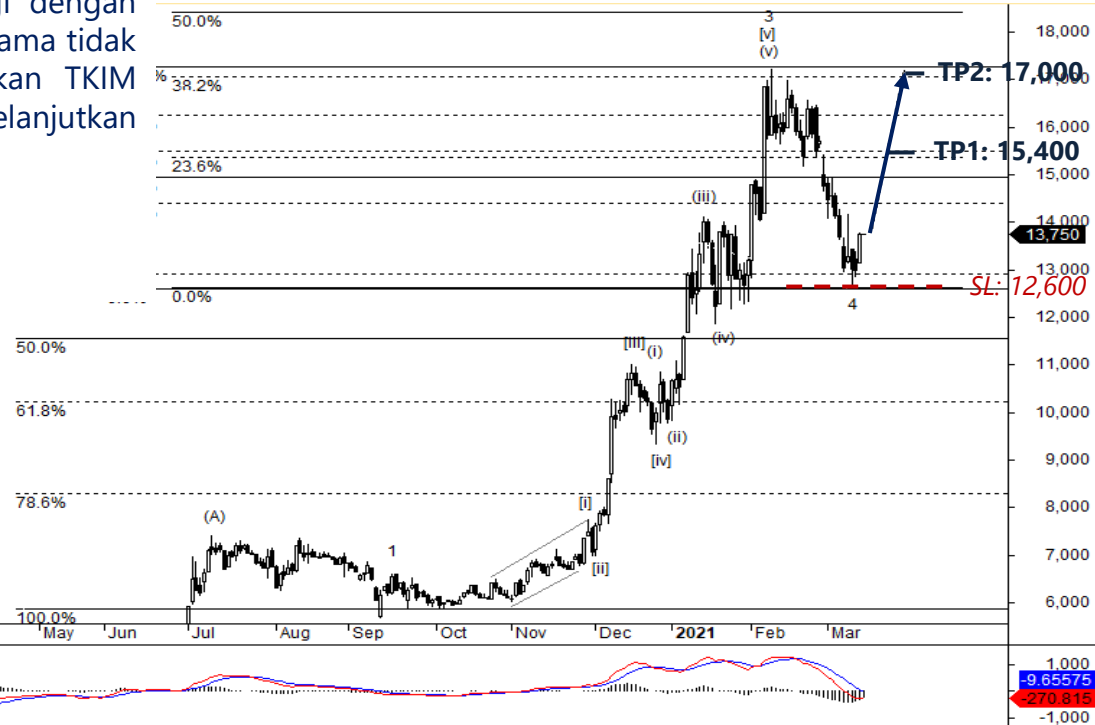
**Buy on Weakness: 13,200-13,700**

**Target Price: 15,400, 17,000**

**Stoploss: below 12,600**



TKIM - MACD(12,26) = -270.81, Signal(12,26,9) = -9.66



# BSDE – Buy on Weakness

BSDE ditutup menguat 0,8% ke level 1,270 pada perdagangan Jumat kemarin (12/3). Diperkirakan, posisi BSDE saat ini sedang membentuk awal dari wave (iii) dari wave [iii] dari wave 5. Hal tersebut berarti, selama BSDE tidak terkoreksi ke bawah 1,180, maka BSDE masih berpeluang melanjutkan penguatannya.

**Buy on Weakness: 1,230-1,270**

**Target Price: 1,360, 1,550**

**Stoploss: below 1,180**

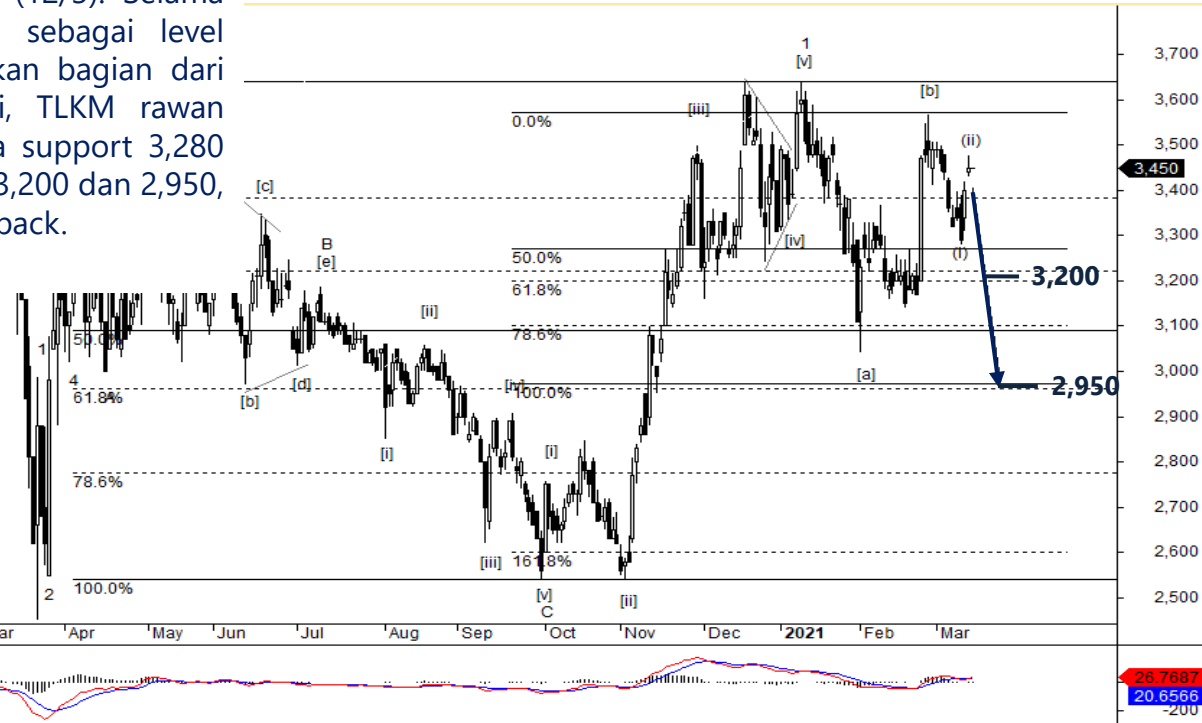




# TLKM – Sell on Strength

TLKM ditutup menguat cukup signifikan sebesar 1,5% di level 3,450 pada perdagangan akhir pekan kemarin (12/3). Selama TLKM belum mampu ditutup di atas 3,570 sebagai level resistancenya, maka penguatan TLKM merupakan bagian dari wave (ii) dari wave [c]. Hal tersebut berarti, TLKM rawan terkoreksi kembali terlebih bila menembus area support 3,280 dan 3,040. Adapun level koreksi TLKM berada di 3,200 dan 2,950, level tersebut dapat digunakan sebagai level buyback.

**Sell on Strength: 3,450-3,500**



# Institutional Research Team



**Thendra Crisnanda – Head of Research**  
[thendra.crisnanda@mncgroup.com](mailto:thendra.crisnanda@mncgroup.com)  
 Investment Strategy  
 Ext. 52162



**Victoria Venny – Research Analyst**  
[victoria.nawang@mncgroup.com](mailto:victoria.nawang@mncgroup.com)  
 Telco, Toll Road, Logistic, Consumer, Poultry



**T. Herditya Wicaksana – Technical Analyst**  
[herditya.wicaksana@mncgroup.com](mailto:herditya.wicaksana@mncgroup.com)  
 Technical Specialist – Elliott Wave



**Muhamad Rudy Setiawan – Research Analyst**  
[muhamad.setiawan@mncgroup.com](mailto:muhamad.setiawan@mncgroup.com)  
 Construction, Property, Oil and Gas



**Catherina Vincentia – Research Associate**  
[catherina.vincentia@mncgroup.com](mailto:catherina.vincentia@mncgroup.com)  
 Generalist



**Aqil Triyadi – Research Associate**  
[aqil.triyadi@mncgroup.com](mailto:aqil.triyadi@mncgroup.com)  
 Generalist

**Disclaimer :** MNCS Daily Scope Wave has been issued by PT MNC Sekuritas, It may not be reproduced or further distributed or published, in whole or in part, for any purpose. PT MNC Sekuritas has based this document on information obtained from sources it believes to be reliable but which it has not independently verified; PT MNC Sekuritas makes no guarantee, representation or warranty and accepts no responsibility to liability as to its accuracy or completeness. Expression of opinion herein are those of the research department only and are subject to change without notice. This document is not and should not be construed as an offer or the solicitation of an offer to purchase or subscribe or sell any investment. PT MNC Sekuritas and its affiliates and/or their offices, directors and employees may own or have positions in any investment mentioned herein or any investment related thereto and may from time to time add to or dispose of any such investment. PT MNC Sekuritas and its affiliates may act as market maker or have assumed an underwriting position in the securities of companies discussed herein (or investment related thereto) and may sell them to or buy them from customers on a principal basis and may also perform or seek to perform investment banking or underwriting services for or relating to those companies.