



Daily SCOPE Wave

MNC Financial Center Lt. 16

Jl. Kebon Sirih No. 21 – 27, Jakarta 10340, Indonesia

www.mncsekuritas.id

a member of MNC Group

10 November 2021

MNCS Research Team | herditya.wicaksana@mncgroup.com | +6221 29080 3111 Ext.52150

Technical Summary

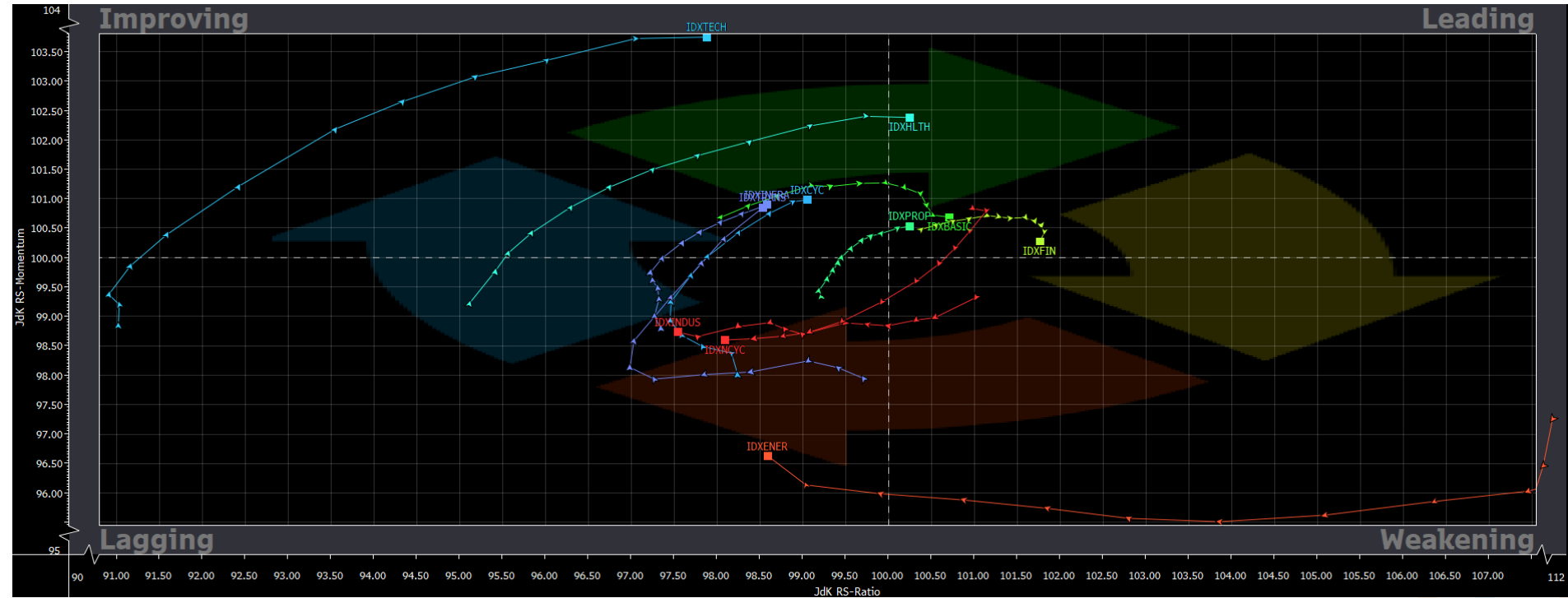
Jakarta Composite Index (JCI) short term (1-2 days) bullish

Pada skenario terbaiknya, pergerakan IHSG saat ini sedang berada di awal wave (iii) dari wave [v] dari wave A, yang berarti pergerakan IHSG akan berlanjut menguat untuk menguji 6,656-6,687.

Top picks of the Day:

Stock	Close Price	Recommendation	Tactical Moves
ELSA	310	Buy on Weakness	ELSA saat ini sedang berada di awal wave [v] dari wave 1.
PTBA	2,680	Buy on Weakness	PTBA sedang berada pada bagian dari wave 5 dari wave (3).
BBCA	7,675	Buy on Weakness	BBCA sedang berada pada bagian dari wave 5 dari wave (3).
CENT	304	Spec Buy	CENT sedang berada di awal wave C dari wave (B).

RRG – Relative Rotation Graph



MNCS Primbon Index

Primbon Index 2021

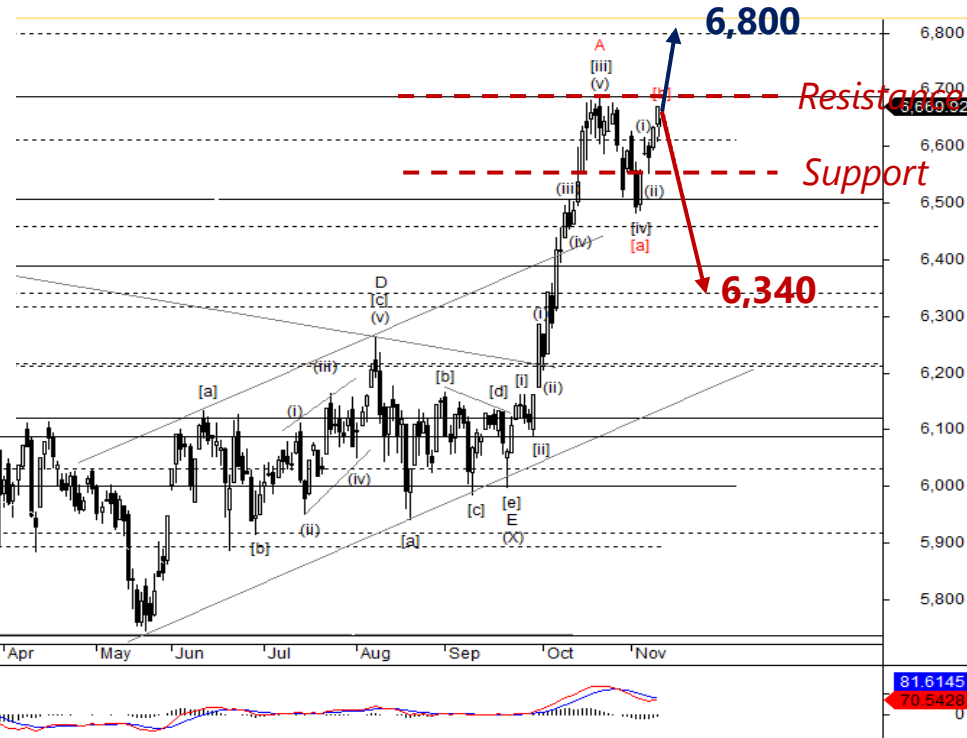


JCI – Running 5?

Pada perdagangan kemarin (9/11), IHSG ditutup menguat 0,6% ke level 6,669 diikuti dengan tingginya tekanan beli. Kami memperkirakan, pergerakan IHSG masih memungkinkan adanya dua skenario, dimana pada skenario terbaiknya, pergerakan IHSG saat ini sedang berada pada bagian wave (iii) dari wave [v] dari wave A, yang berarti pergerakan IHSG akan berlanjut menguat untuk menguji resistance 6,687. Namun demikian, waspadai apabila penguatan IHSG belum mampu break dari resistance di 6,687, maka penguatannya akan relatif terbatas dan rentan terkoreksi kembali ke support 6,550 dan 6,480.

Support: 6,550, 6,480

Resistance: 6,680, 6,687



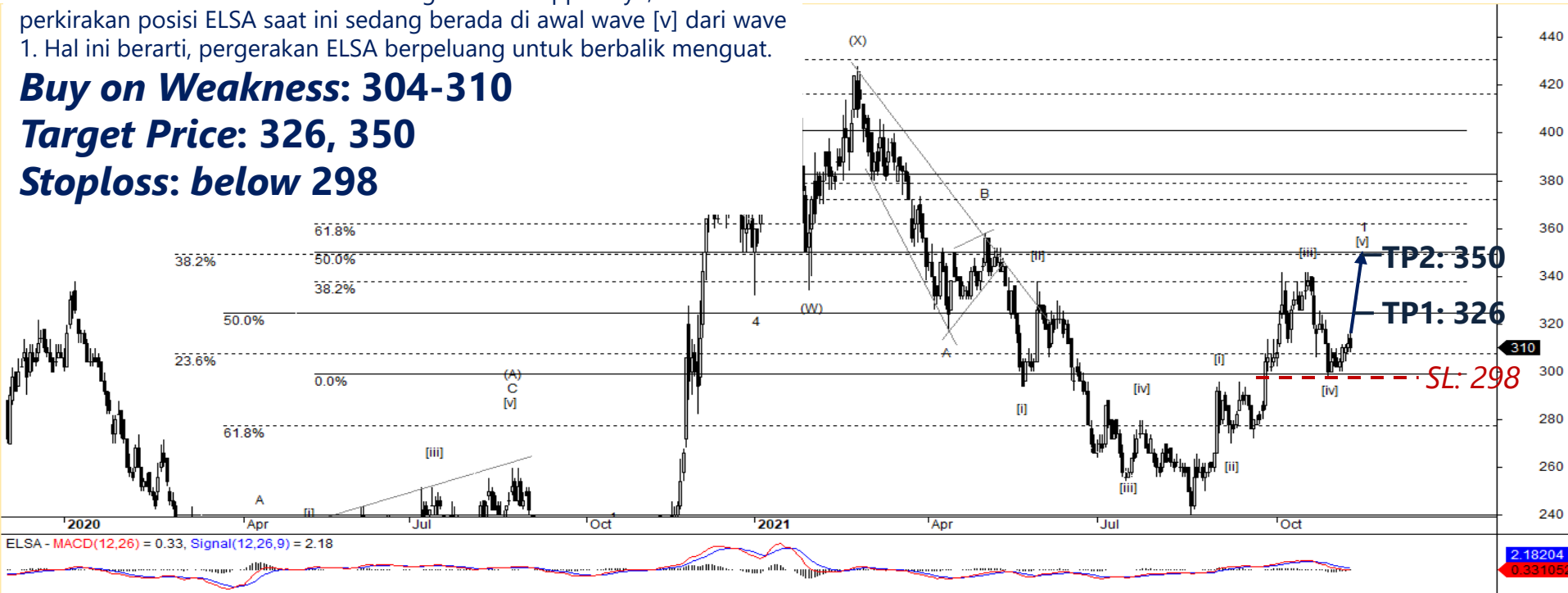
ELSA – Buy on Weakness

Kemarin (9/11), ELSA ditutup terkoreksi 0,6% ke level 310. Selama ELSA tidak terkoreksi ke bawah 298 sebagai level supportnya, maka kami perkirakan posisi ELSA saat ini sedang berada di awal wave [v] dari wave 1. Hal ini berarti, pergerakan ELSA berpeluang untuk berbalik menguat.

Buy on Weakness: 304-310

Target Price: 326, 350

Stoploss: below 298



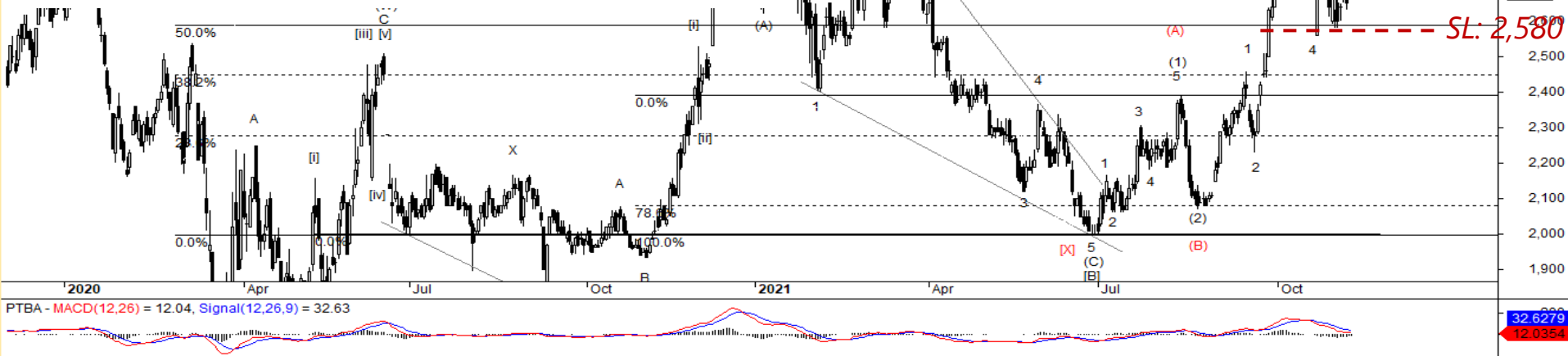
PTBA – Buy on Weakness

Pergerakan PTBA pada perdagangan kemarin (9/11) ditutup cenderung flat di level 2,680 dan pergerakannya tertahan oleh MA20. Kami perkirakan, posisi PTBA saat ini sedang berada pada bagian dari wave 5 dari wave (3) sehingga koreksi PTBA akan relatif terbatas dan berpeluang menguat kembali.

Buy on Weakness: 2,630-2,680

Target Price: 2,900, 3,100

Stoploss: below 2,580



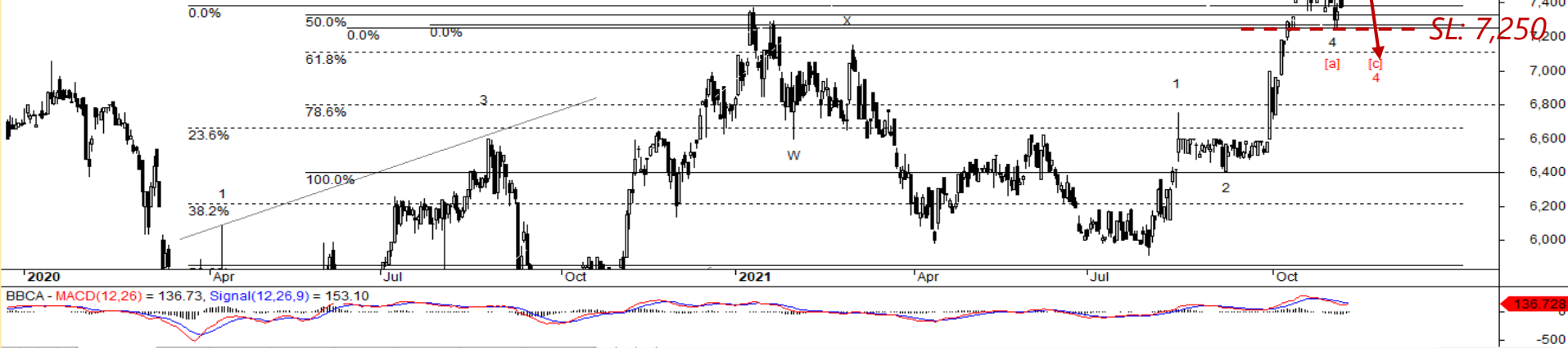
BBCA – Buy on Weakness

Pada perdagangan kemarin (9/11), BBCA ditutup menguat 1,3% ke level 7,675 dengan diiringi oleh peningkatan volume beli. Kami memperkirakan pada skenario terbaiknya pergerakan BBCA saat ini sedang berada pada bagian dari wave 5 dari wave (3) sehingga BBCA berpeluang melanjutkan penguatannya.

Buy on Weakness: 7,525, 7,600

Target Price: 7,900, 8,400

Stoploss: below 7,250



CENT – Spec Buy

CENT pada perdagangan kemarin (9/11), ditutup flat di level 304 dan pergerakan CENT masih tertahan oleh MA20. Kami perkirakan, selama CENT tidak terkoreksi ke bawah 298 sebagai supportnya, maka saat ini CENT sedang berada di awal wave C dari wave (B) sehingga CENT berpeluang melanjutkan penguatannya.

Spec Buy: 300-304

Target Price: 350, 374


Stoploss: below 298





PT MNC SEKURITAS

MNC Financial Center Lt. 14 – 16
Jl. Kebon Sirih No. 21 - 27, Jakarta Pusat 10340
Telp : (021) 2980 3111
Fax : (021) 3983 6899

Disclaimer : MNCS Daily Scope Wave has been issued by PT MNC Sekuritas, It may not be reproduced or further distributed or published, in whole or in part, for any purpose. PT MNC Sekuritas has based this document on information obtained from sources it believes to be reliable but which it has not independently verified; PT MNC Sekuritas makes no guarantee, representation or warranty and accepts no responsibility to liability as to its accuracy or completeness. Expression of opinion herein are those of the research department only and are subject to change without notice. This document is not and should not be construed as an offer or the solicitation of an offer to purchase or subscribe or sell any investment. PT MNC Sekuritas and its affiliates and/or their offices, directors and employees may own or have positions in any investment mentioned herein or any investment related thereto and may from time to time add to or dispose of any such investment. PT MNC Sekuritas and its affiliates may act as market maker or have assumed an underwriting position in the securities of companies discusses herein (or investment related thereto) and may sell them to or buy them from customers on a principal basis and may also perform or seek to perform investment banking or underwriting services for or relating to those companies.

 www.mncsekuritas.id

 @mncsekuritas

 1-500-899

 MNC Sekuritas

 research@mncsekuritas.id

 MNC Sekuritas